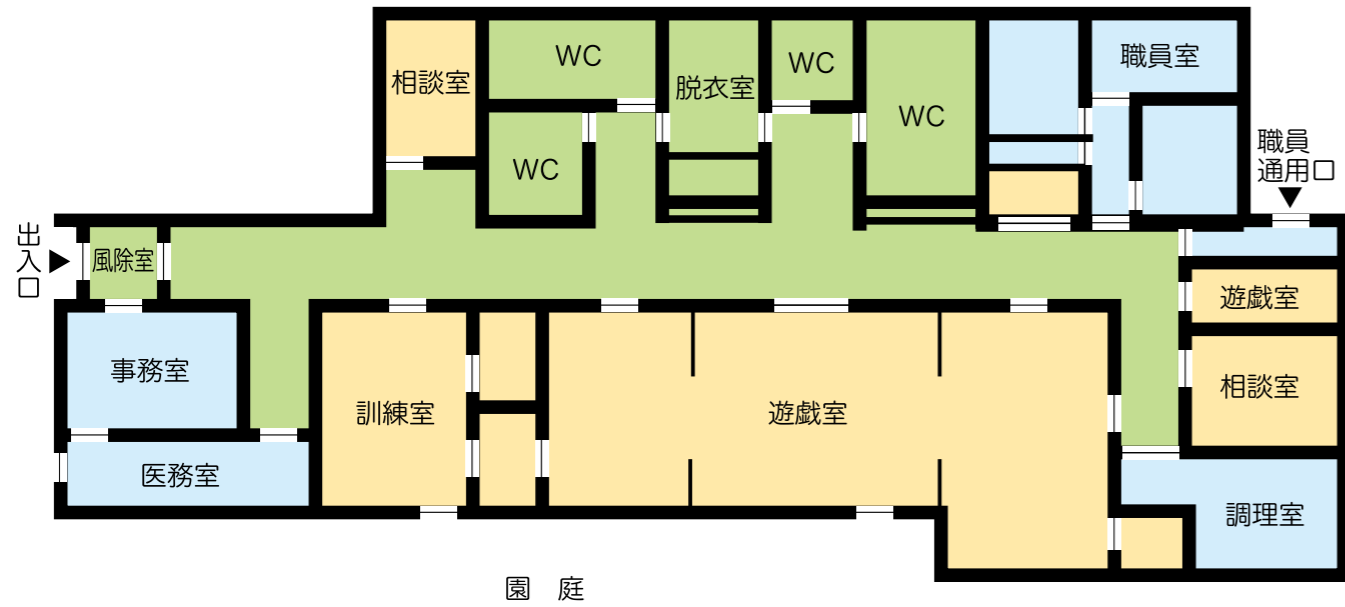


施設平面図



施設の概要

所在地 軽井沢町大字追分 1422
 敷地面積 3,783.56 m²
 建築面積 582.23 m²
 延面積 499.96 m²
 構造 壁式鉄筋コンクリート造
 一部鉄骨造
 工期 令和4年9月～令和6年3月
 開館 令和6年4月

本施設は『ZEB』認証を受けています。

案内図



児童発達支援センター



児童発達支援センター



〒389-0115 長野県北佐久郡軽井沢町大字追分 1422
 TEL: 0267-31-6710

未来ある子どもたちの健やかな成長を応援します

パンフレットへ掲載させていただきましたイラストは、町内障がい福祉サービス事業所（unico 軽井沢、軽井沢治育園・地域活動支援センター・浅間学園・四季・ほっちのロッヂの診療所）より、ご協力いただきました作品になります。なないろ軽井沢が中心となりながら、町内の福祉サービス事業所とつながりを持ち、こどもたちの支援を行っていきます。



—軽井沢町—



障がい児通所支援

児童一人ひとりのライフステージにあわせた、切れ目のない支援を行います。

児童発達支援

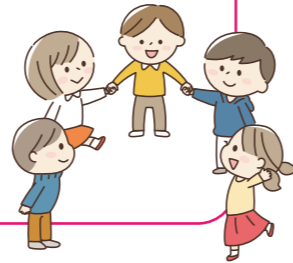
対象者：未就学児

日常生活動作や家族・友達とのコミュニケーションの取り方、集団生活への適応方法を学べるよう支援を行います。



スケジュール

- ① 9:00 おはよう・朝の準備
- ② 9:30 はじめの会・制作
- ③ 10:00 運動・自由遊び
- ④ 11:30 お昼ごはん
- ⑤ 13:00 おひるね
- ⑥ 14:30 おやつ
- ⑦ 15:00 おかえり



スケジュール

- ⑧ 15:30 ~ 15:55 こんにちは・宿題
- ⑨ 16:05 はじめの会
なないろタイム
おやつ
- ⑩ 16:30 自由活動
- ⑪ 17:20 かたづけ
読み聞かせ
おわりの会



放課後等デイサービス

対象者：就学児

学校の放課後や長期休みの日に、日常生活や集団生活への適応方法や学習の支援を行います。
また、自立へ向けて、社会との交流促進を行います。



居宅訪問型児童発達支援

対象者：未就学児、就学児

重度の障がいなどにより外出が難しいお子さんのお家へ伺って、日常生活動作や生活能力向上のための支援を行います。

保育所等訪問支援

対象者：未就学児、就学児

お子さんが通う保育園や学校へ支援員が訪問し、お子さんの様子を見ながら、保育士や先生と連携して、その子が過ごしやすいよう、支援を行います。

障がい児通所支援を利用する際には、受給者証の手続きが必要になります。
また、相談支援を利用する際も気軽にお問い合わせください。

【問い合わせ先】

なないろ軽井沢 TEL: 0267-31-6710
軽井沢町保健福祉課福祉係 TEL: 0267-44-3333



総合相談支援

皆さんが抱える相談事に対し、相談員や専門スタッフが相談に応じます。
気軽にご相談ください。

相談支援

お子さんの成長に関する心配ごとや就学準備、学校での生活、その他様々な相談に対し、相談員が関係機関と連携しながら、支援を行います。

こどもの発達状況や成長はどんな様子かな

就学へ向けての準備や友達とうまく関われるか心配。学習に関する相談もしたいな

相談支援について一緒に支援方法を考えてほしいな

発達相談

ことばや体の様子など、発達に関する相談に対して、専門のスタッフがお子さんに合わせた支援方法などをアドバイスします。

ことばがゆっくりで、あまりお話ししないな

ひとり遊びが好き。友だちと遊んでいる様子がないな

こどもに合わせた関わり方を知りたいな

食べ物の好き嫌いが多くて、何だったら口にできるかな

保護者支援

保護者の方が悩みを抱えて孤立しないよう支援を行います。
・お子さんとの家庭での接し方、過ごし方などのアドバイス
・同じ悩みを持った方同士が交流できる

その他に・・・

なないろ軽井沢が中心となって行政や保育園・学校、福祉サービス事業と情報共有し、お子さんへ必要な支援が行えるよう、体制づくりを行います。

