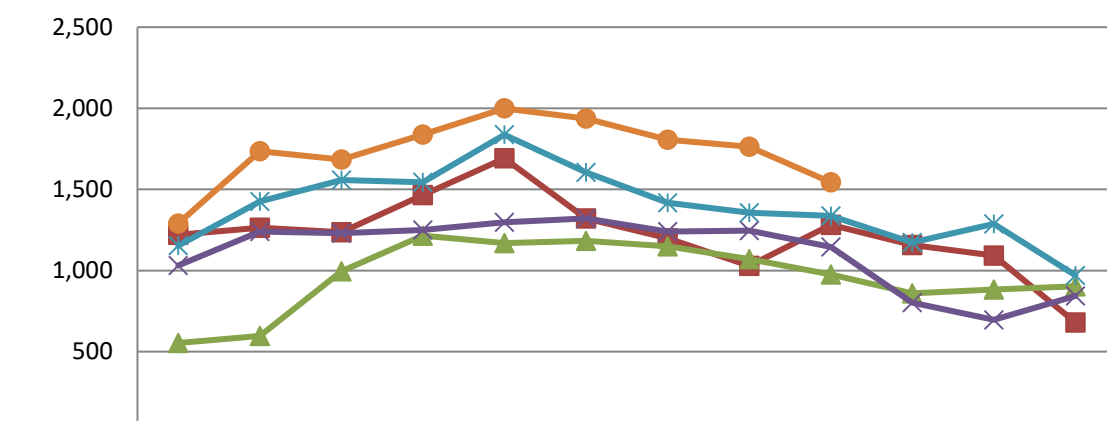
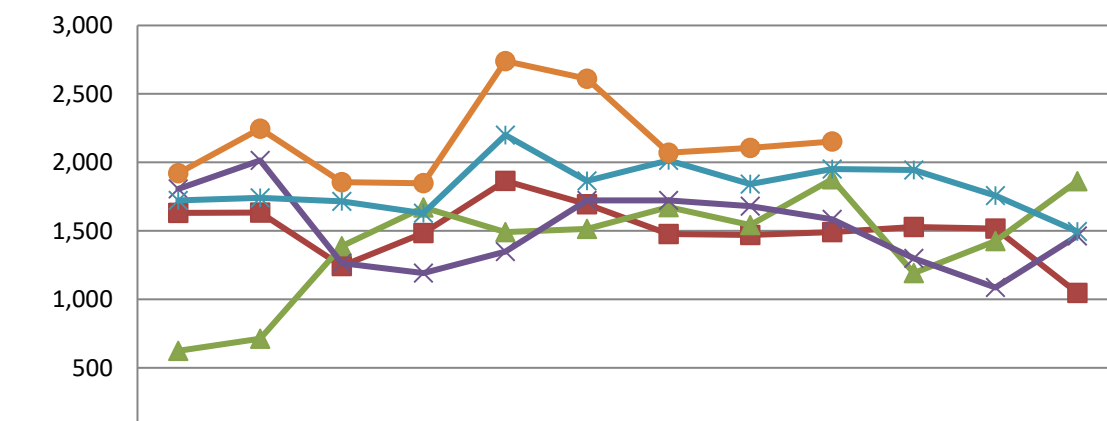


西コース 利用者数



(人)	4月	5月	6月	7月	8月	9月	10月	11月	12月	1月	2月	3月
■ 元年度	1,221	1,263	1,236	1,464	1,691	1,321	1,198	1,029	1,282	1,158	1,092	680
▲ 2年度	553	596	996	1,215	1,169	1,182	1,150	1,071	976	859	883	902
✕ 3年度	1,031	1,239	1,230	1,250	1,297	1,321	1,240	1,246	1,146	802	696	843
✧ 4年度	1,153	1,426	1,558	1,544	1,837	1,606	1,417	1,357	1,337	1,172	1,287	970
● 5年度	1,290	1,736	1,684	1,838	1,999	1,936	1,806	1,763	1,543			

北廻り線 利用者数



(人)	4月	5月	6月	7月	8月	9月	10月	11月	12月	1月	2月	3月
■ 元年度	1,632	1,634	1,244	1,484	1,865	1,696	1,477	1,471	1,491	1,530	1,517	1,048
▲ 2年度	625	714	1,388	1,671	1,491	1,515	1,675	1,542	1,878	1,192	1,427	1,862
✕ 3年度	1,806	2,015	1,264	1,193	1,349	1,724	1,722	1,682	1,584	1,299	1,087	1,463
✧ 4年度	1,722	1,741	1,717	1,630	2,200	1,866	2,016	1,841	1,952	1,946	1,757	1,496
● 5年度	1,922	2,247	1,856	1,848	2,740	2,611	2,071	2,107	2,152			