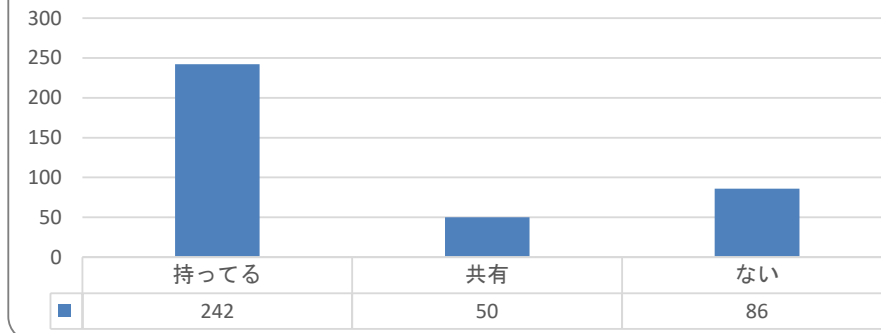


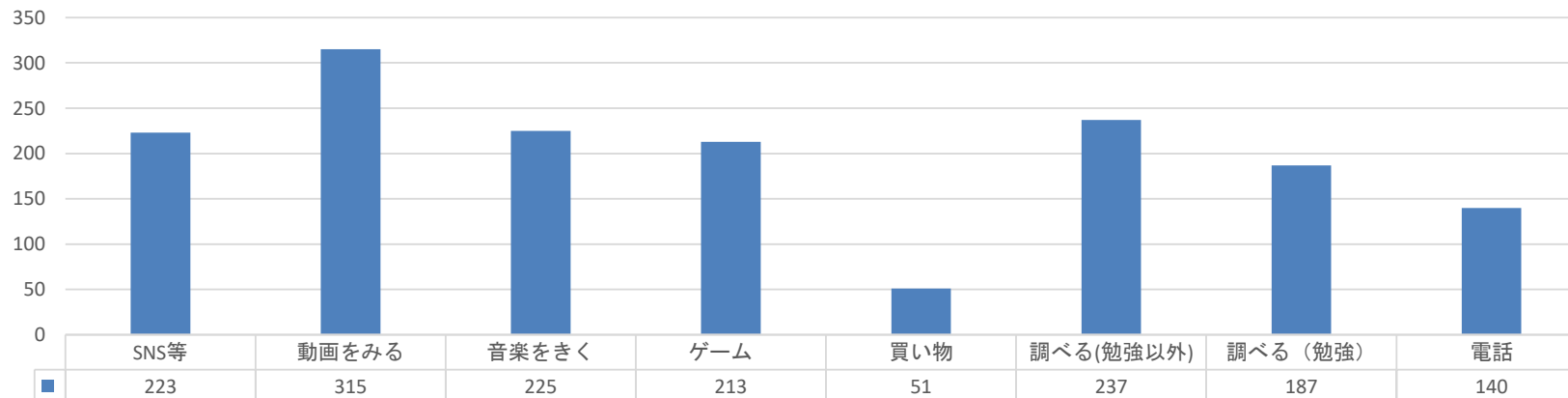
令和5年度 スマホ、タブレット、ゲーム機等に関するアンケート結果

軽井沢中学校

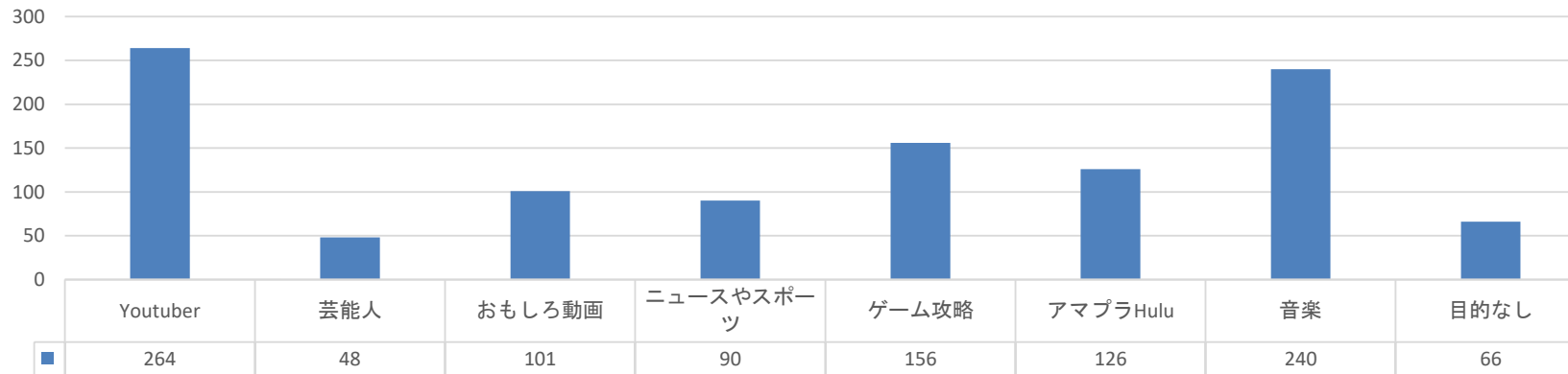
①自分で使えるスマホは？



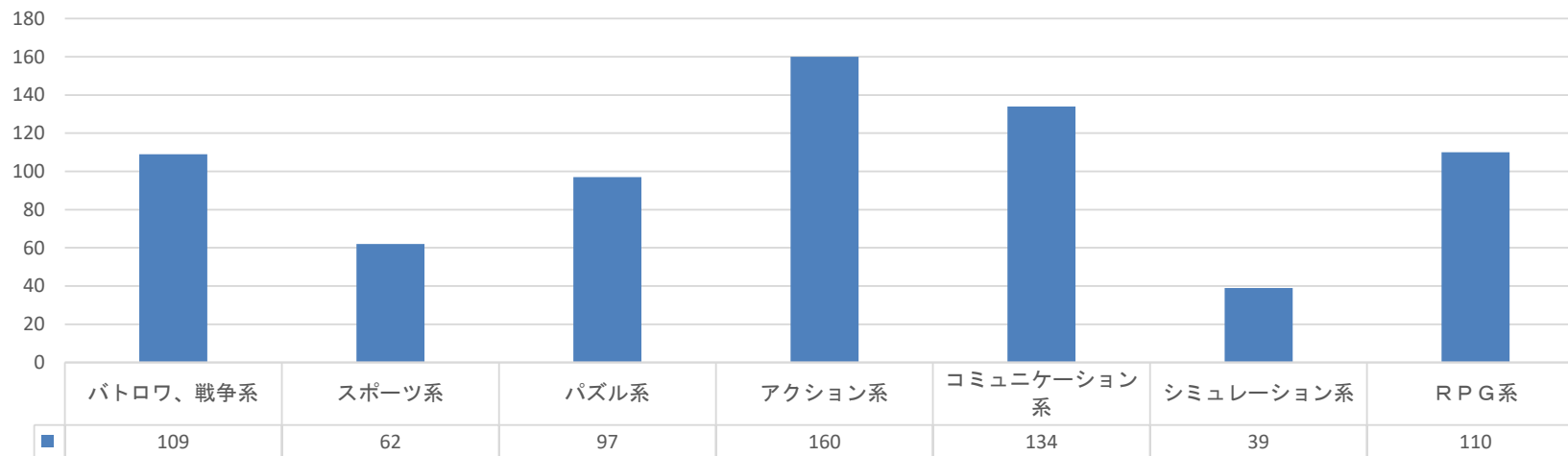
②スマホやパソコン、タブレットでよく使うのは何ですか？



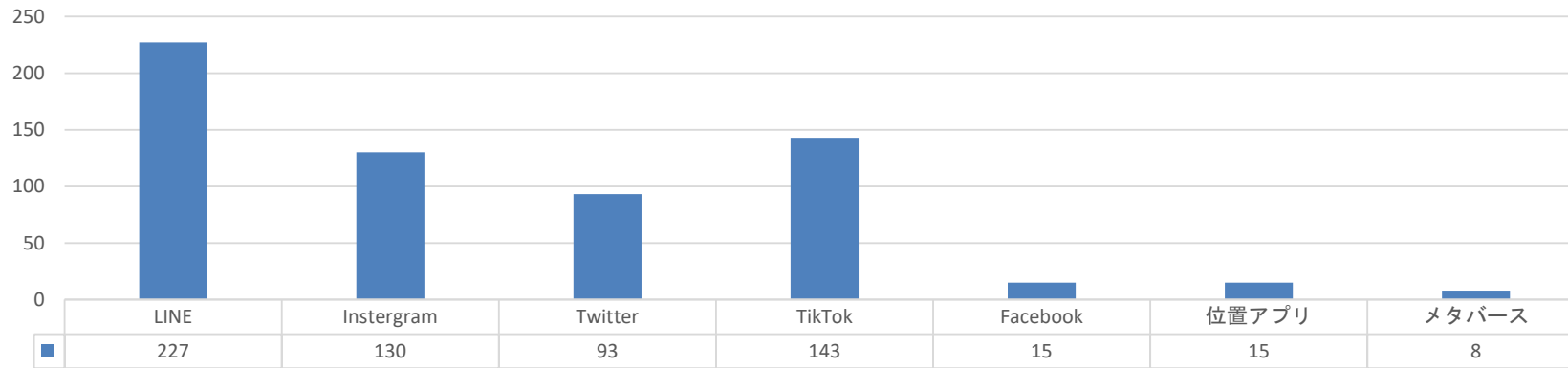
### ③動画でよく見るもの



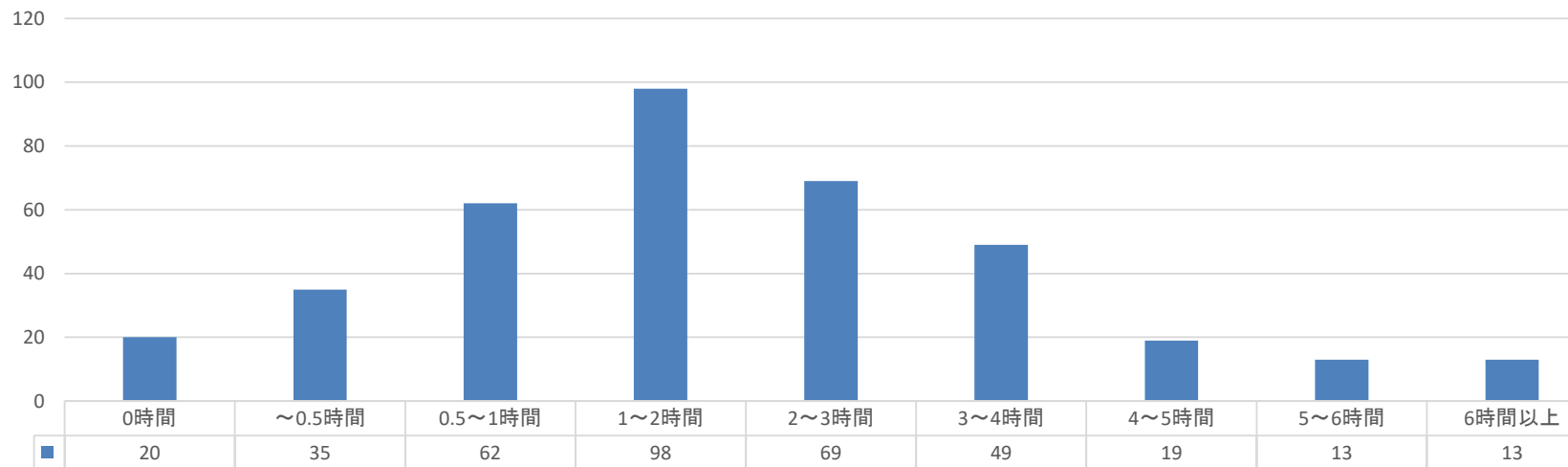
### ④オンラインゲームでよくやっているもの



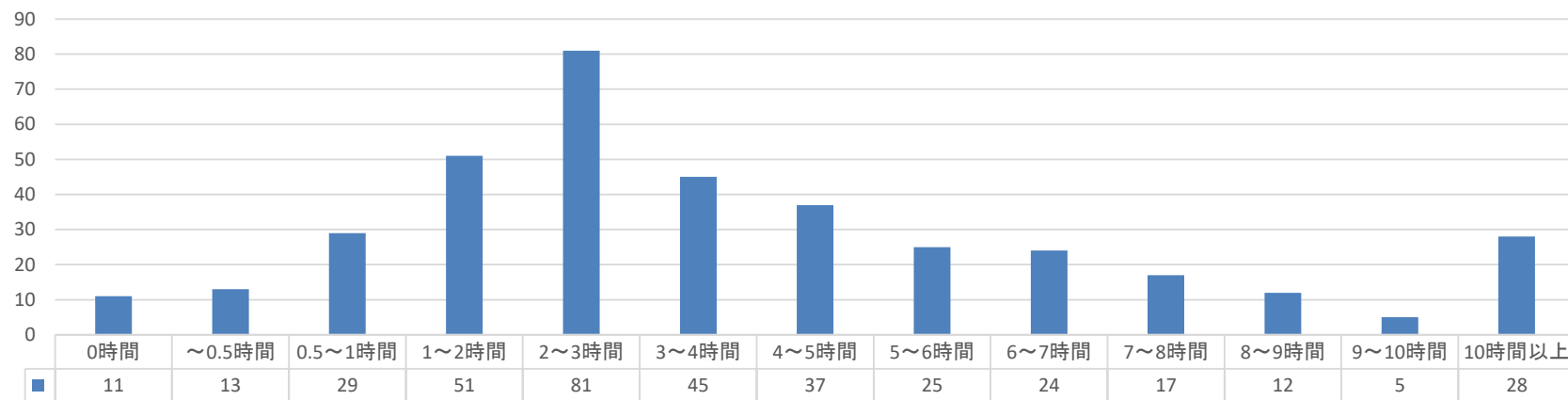
### ⑤よくやっているSNS



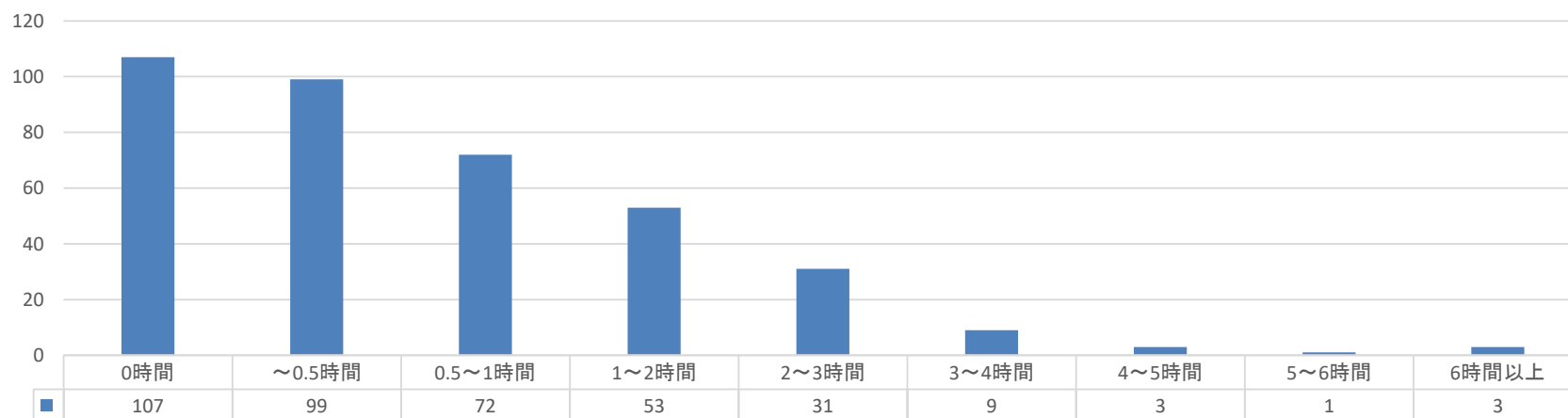
### ⑥-1電子メディアの使用時間(平日学習以外)



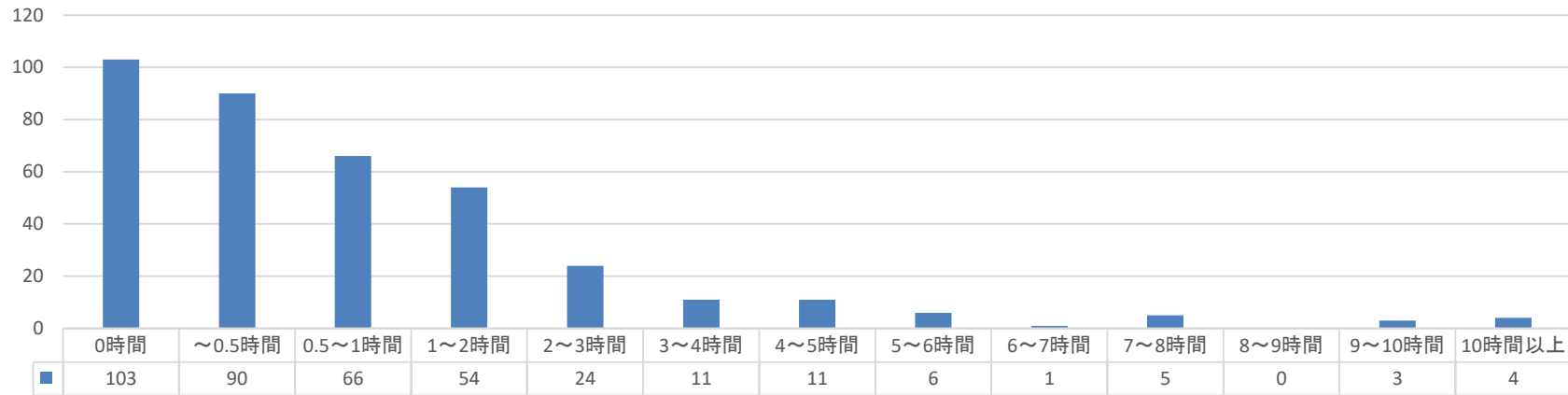
⑥-2電子メディアの使用時間(休日学習以外)



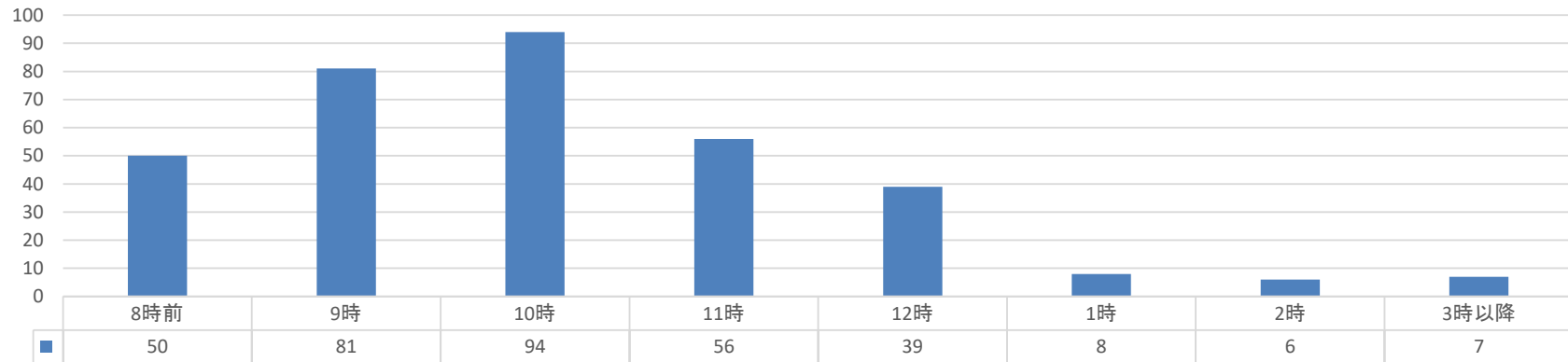
⑥-3電子メディアの使用時間(平日学習)



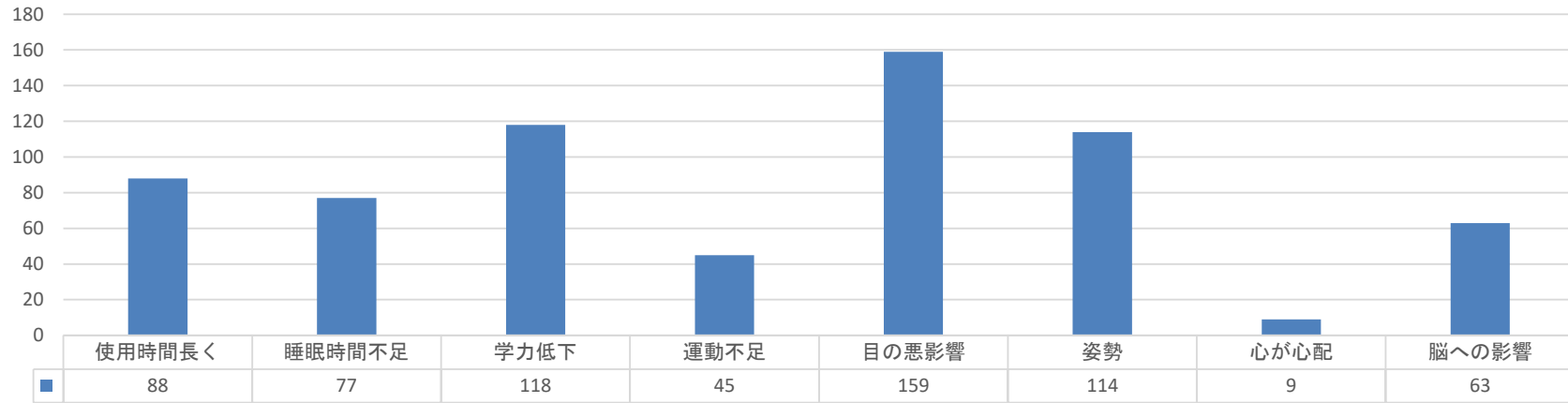
⑥-4電子メディアの使用時間(休日学習)



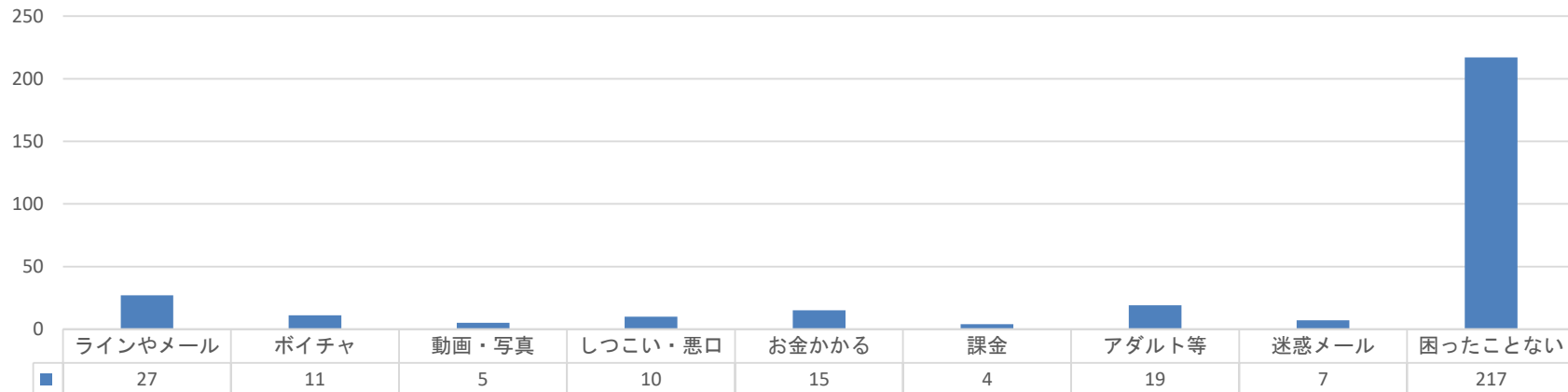
⑦平日の夜、何時頃まで電子メディアを使用しているか。



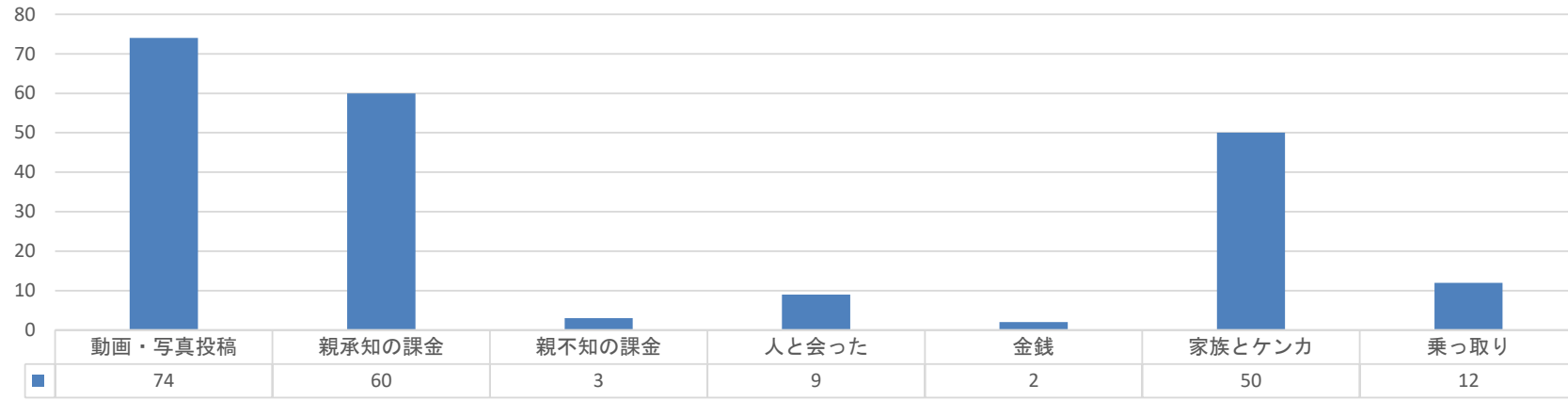
### ⑧ スマホを使うようになって・・・？



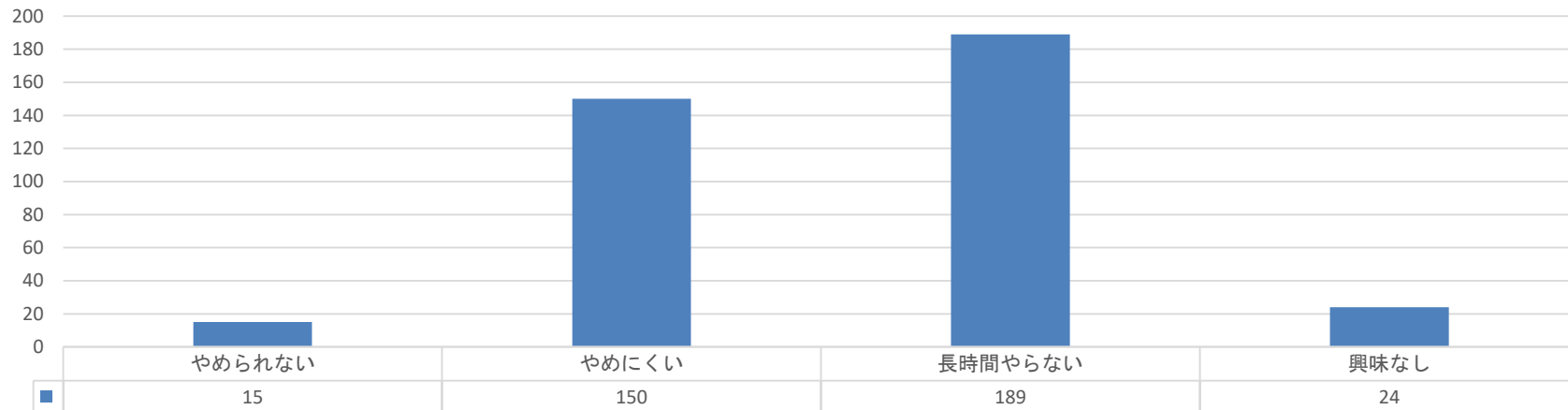
### ⑨ スマホ等を使って困った(心配)な事は？



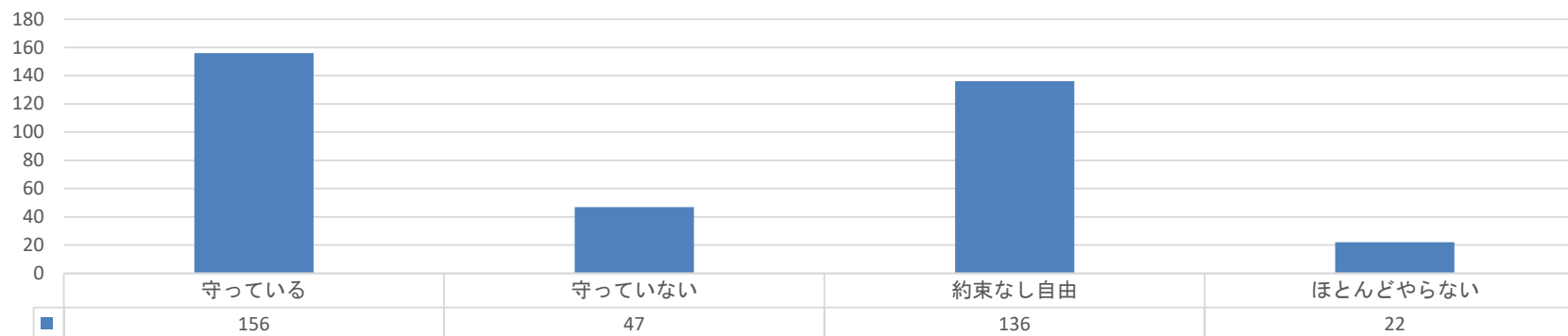
### ⑩ スマホ、タブレット、ゲーム機などを使って



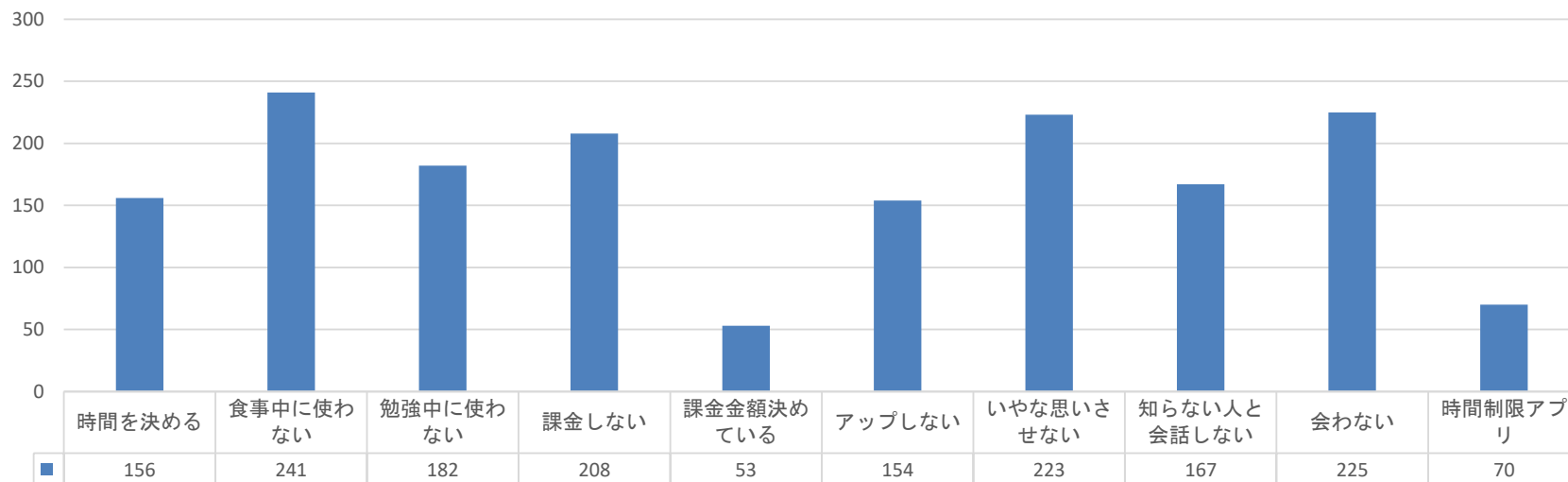
### ⑪ どのくらい夢中になっているか？



### ⑫家の人との約束はあるか？

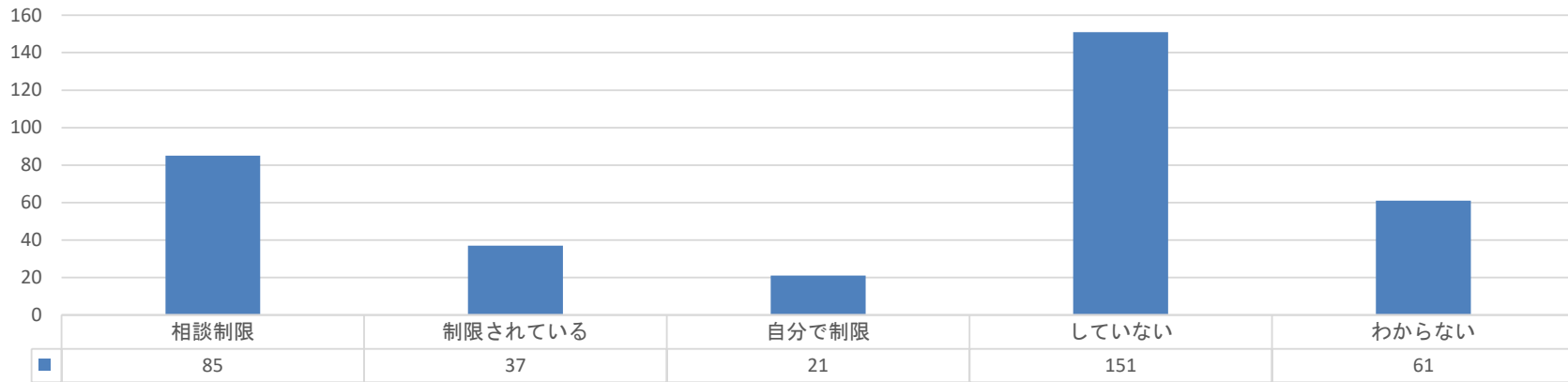


### ⑬スマホやタブレット、ゲーム機を使うとき、心がけていること。





⑭ 使用時間やアプリ制限がありますか？



⑮ 困ったことがおきたらどうしますか？

