

令和4年度

軽井沢町の統計



## 「軽井沢町の統計」

本書は軽井沢町の人口、経済、社会、文化、教育、自然など各分野にわたる統計資料を総合的に収録し、町勢の現況、推移発展を明らかにいたしました。

町民生活の向上、研究、その他にご活用いただき、かつ本町を知る資料としてご利用いただければ、幸いです。

編集にあたり、貴重な資料を提供いただきました関係諸機関に厚くお礼申し上げます。

なお、本書にご意見などありましたら、ぜひご指摘、ご連絡をお願いします。

令和4年6月

軽井沢町長 藤 巻 進

---

ご利用の皆様へ

---

1. 年次とあるのは、暦年間（1月～12月）を示します。
2. 年度とあるのは、会計年度（4月～翌年3月）を示します。
3. 数字の単位未満の四捨五入等で合計が総計と合わないものがあります。
4. 符号の意味
  - 「－」 該当しないもの
  - 「0」 単位に達しないもの
  - 「X」 統計法上公表できないもの
  - 「△」 減少したもの
  - 「…」 数字が不明なもの

連絡先：総合政策課企画調整係

TEL 0267-45-8504

# 目 次

## 1. 土地・気象

	ページ
1. 地勢	1
2. 役場の位置	1
3. 土地の面積	1
4. 沿革	1
5. 気象の概況・グラフ	2
6. 月別の気温	3
7. 浅間山の活動概況	3

## 2. 人 口

8. 人口及び世帯数の推移・グラフ	4
9. 年齢別人口	5
10. 人口動態	6
11. 行政区別世帯数及び人口	6
12. 年齢別異動者数	7
13. 産業大分類・男女別15歳以上就業者数の推移	8
14. 15歳以上人口の労働力状態	9
15. 投票区別選挙人登録者数	9
16. 外国人住民人口	10

## 3. 行財政

17. 町職員数	11
行政機構図	12・13
18. 普通会計決算状況(歳入)	14
普通会計決算状況(歳出)	15
普通会計決算額の推移(歳入・歳出)グラフ	16
19. 普通会計決算の性質別歳出の状況	17
20. 特別会計・企業会計決算の状況(歳入・歳出)	18
21. 町債の状況・グラフ	19
22. 町議会本会議の開催及び議決件数等の状況	20
23. 町議会委員会の状況	20
24. 町税収入の状況	21
25. 町有財産の状況(土地)	22
"                    (家屋)	23
26. 各種選挙の投票状況	
(町長、町議会議員)	24
(知事・県議会議員、衆議院議員・参議院議員)	25

## 4. 事業所

27. 産業分類別事業所数の状況	26
28. 民営の従業者規模別事業所数及び従業者数	27

## 5. 農 業

	ページ
29. 農家数・農家人口及び耕地面積の状況	28
30. 年齢別農家人口(雇人は除く)の状況	28
31. 年齢別農業就業人口の状況	29
32. 経営耕地面積規模別経営体数	30
33. 農産物の販売金額規模別農家数	30
34. 農用機械の所有状況(個人所有分)	30
35. 家畜の飼養頭羽数	31
36. 農地の転用状況(農地法第4・5条)	31
37. 計画出荷米の状況	31
38. 軽井沢発地市庭の来場者数	32
39. 林家数(保有林規模別)等の状況	32
40. 林野保有形態別面積の状況	32

## 6. 教 育

41. 中央公民館の利用人数	33
42. 町立図書館の利用人数	34
43. 図書館の利用者層別状況	35
44. 旧三笠ホテル入館者数	36
45. 歴史民俗資料館入館者数	37
46. 追分宿郷土館入館者数	38
47. 堀辰雄文学記念館入館者数	39
48. 風越公園屋内施設利用者数	40・41
49. 風越公園屋外施設利用者数	41・42
50. 主な総合体育館利用団体	42
51. 植物園入園者数	43
52. 小・中学校要保護・準要保護児童 生徒援助費及び特別支援教育就学 奨励援助費の状況	43
53. 私立幼稚園就園奨励費の状況	43
54. 児童・生徒・教員数の推移 小学校・中学校・義務教育学校・幼稚園	44
55. 保育園の状況	45
56. 児童館の利用人数	45
57. 子育て支援センターの利用人数	46
58. 中学校卒業者の状況	46
59. 各学校の用途面積	46

## 7. 福 祉

60. 生活保護費の支出状況	47
61. 生活保護世帯の状況	47
62. 身体障害者の状況	48
63. 国民年金加入・給付状況	48

	ページ		ページ
64. 募金の状況	49	98. 水源池施設の状況	67
65. 老人福祉センターの利用人数	49	99. 用途別戸数の状況	68
66. 地域活動支援センター(共同作業所)の利用状況	50	100. 月別配水量・有収水量の状況	68
67. 児童手当・子ども手当の支給状況	51	101. 配水池施設の状況	68
68. 交通災害共済の加入及び見舞金の支払状況	51	102. 配水量・有収水量の状況	69
69. 心配ごと相談の取扱状況	51	103. 最大配水量の状況	69
70. 民生委員及び老人クラブの状況	52	104. 公共下水道事業普及率	70
71. 敬老祝金支給状況	52	105. 公共下水道事業施設の放流量	71
		106. 農業集落排水事業施設の放流量	72
<b>8. 医療・保健</b>		<b>12. 交通</b>	
72. 医療施設病棟数の状況	52	107. 軽自動車の所有状況	73
73. 医療従事者の状況	52	108. しなの鉄道の利用状況	73
74. 軽井沢病院診療状況	53	109. 新幹線の利用状況	74
75. 死因別死亡者数の状況	54	110. JRバス(軽井沢～横川)の利用状況	74
76. 火葬場施設の使用状況	54	111. 上信越自動車道碓氷軽井沢 インターチェンジ利用状況	75
77. 予防接種の状況	55	112. 町内循環バスの利用状況 (東・南廻り線)	75
78. 結核予防の状況	56	(西コース・北廻り線)	76
79. 国民健康保険の給付状況	56		
80. 国民健康保険税及び給付の状況	57	<b>13. 通信</b>	
81. 介護保険事業の状況	58	113. 電子申請の利用状況	77
<b>9. 環境・衛生</b>		<b>14. 防犯</b>	
82. 河川水質検査結果	59	114. 警察署・交番の数	78
83. し尿処理の状況	60	115. 犯罪種別の状況	78
84. ごみ処理の状況	60	116. 交通事故発生の状況	78
85. 畜犬の登録状況	60	117. 少年非行の状況	79
86. 公害苦情処理件数	61	<b>15. 消防</b>	
87. 自然公園の面積	61	118. 消防団員の状況	80
<b>10. 建設</b>		119. 消防職員の状況	80
88. 建築確認申請の状況	62	120. 消防機械の保有状況	80
89. 別荘・会社寮・学校寮の状況	62	121. 火災発生の状況	81
90. 公営住宅建設の状況	63	122. 原因別火災発生件数の状況	81
91. 橋梁の状況	63	123. 救急出場の状況	81
92. 町内道路の状況	63・64	<b>16. 観光</b>	
93. 都市計画法用途地域別の面積	65	124. 宿泊施設の状況	82
94. 風致地区の種類と面積	65	125. 観光客数の状況・推移グラフ	82
95. 固定資産税(家屋)の状況	65		
96. 居住住宅の所有状況	66		
<b>11. 上下水道</b>			
97. 用途別給水量の状況	66		



# 1. 土地・気象

## 1. 地 勢

面 積	東 西	南 北	周 囲
156.03 km <sup>2</sup>	12.5 km	14.0 km	58.7 km

※平成26年10月1日現在

資料：国土交通省国土地理院

## 2. 役場の位置

所 在 地	地番	長野県北佐久郡軽井沢町大字長倉字蓬田2381番地1
	東経	138度35分50秒
	北緯	36度20分54秒
	海拔	938m

※東経・北緯：平成26年4月1日現在

資料：国土交通省国土地理院

※海拔：平成23年10月31日現在

## 3. 土地の面積

単位：km<sup>2</sup>

総面積	宅地	田	畑	山林	原野	その他
156.03	24.18	2.05	3.52	86.16	9.08	31.04
(100%)	15.50	1.31	2.26	55.22	5.82	19.89

資料：令和3年度概要調査

## 4. 沿革

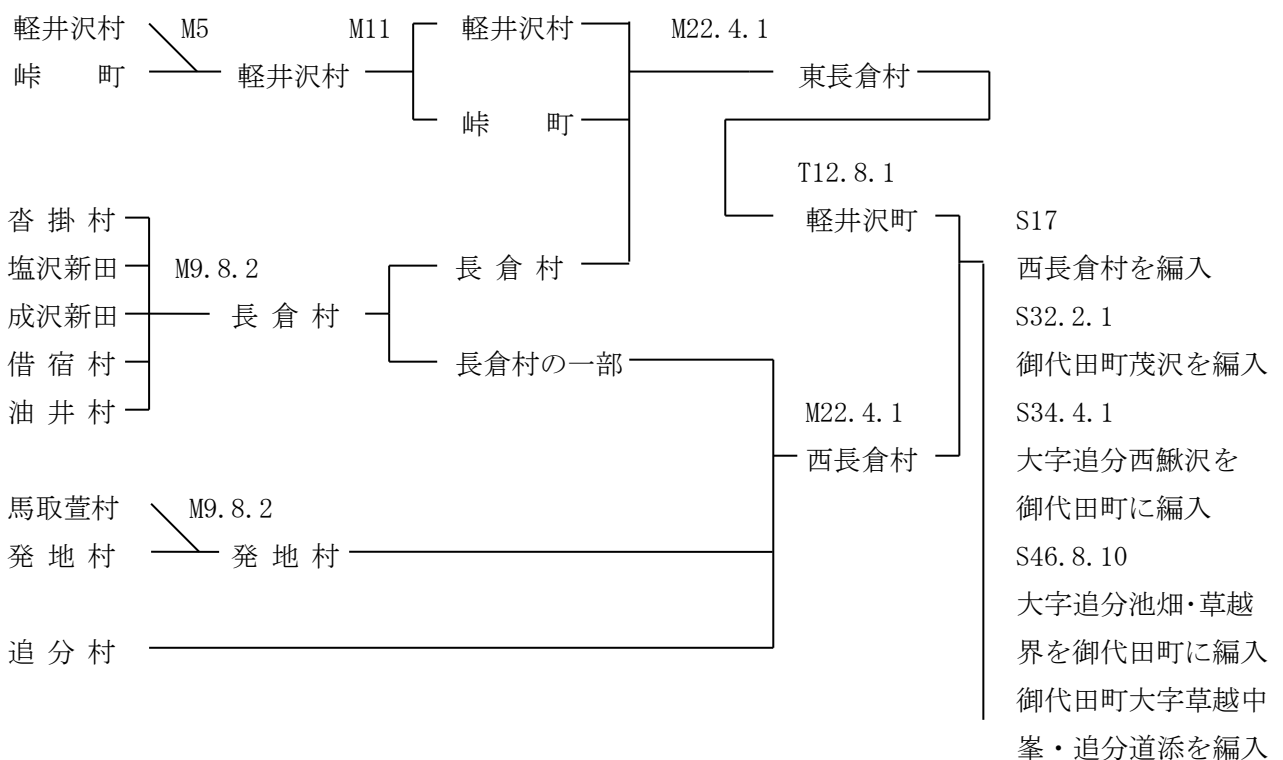
### ○ 現在の大字

峠町（とうげまち）      軽井沢（かるいざわ）      長倉（ながくら）  
 発地（ほっち）      追分（おいわけ）      茂沢（もざわ）  
 草越（くさごえ）

### ○ 区画整理に伴う町名の変更によるもの

軽井沢                      軽井沢東                      中軽井沢  
 （かるいざわ）              （かるいざわひがし）              （なかがるいざわ）

### ○ 明治以降の町村合併図



## 5. 気象の概況

項目 年次	気 温			平均湿度 (%)	平均 風速 (m/s)	最大 風速 (m/s)	降水量 (mm)	最深 積雪 (cm)	日照率 (%)
	平均 (°C)	最高 (°C)	最低 (°C)						
平成24	8.1	31.5	-18.6	80	1.7	7.7	1,127.5	26	45
25	8.8	33.5	-15.8	77	1.7	7.1	964.5	27	48
26	8.3	31.5	-14.2	78	1.7	7.5	1,343.5	99	47
27	9.0	31.9	-13.7	81	2.3	9.0	1,178.0	34	45
28	9.1	30.8	-16.0	83	2.3	9.3	1,377.0	51	45
29	8.3	30.3	-15.0	81	2.3	10.3	1,255.0	37	50
30	9.3	32.9	-14.9	81	2.3	10.1	1,239.5	16	50
令和元	9.0	31.5	-11.3	83	2.3]	12.3]	1,530.0	16	46]
2	9.2	31.9	-13.0	84	2.2	9.6	1,391.0	28	45
3	9.1	30.3	-12.0	81	2.3	11.3	1,310.5	19	48

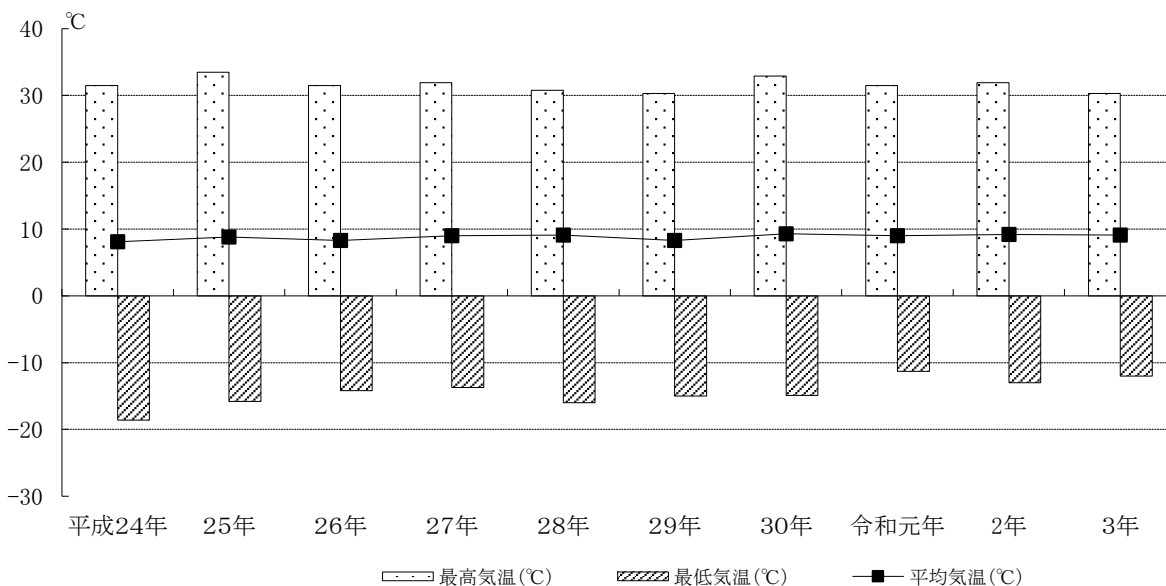
資料:長野地方気象台

※軽井沢特別地域気象観測所(平成21年9月までは軽井沢測候所)の記録による

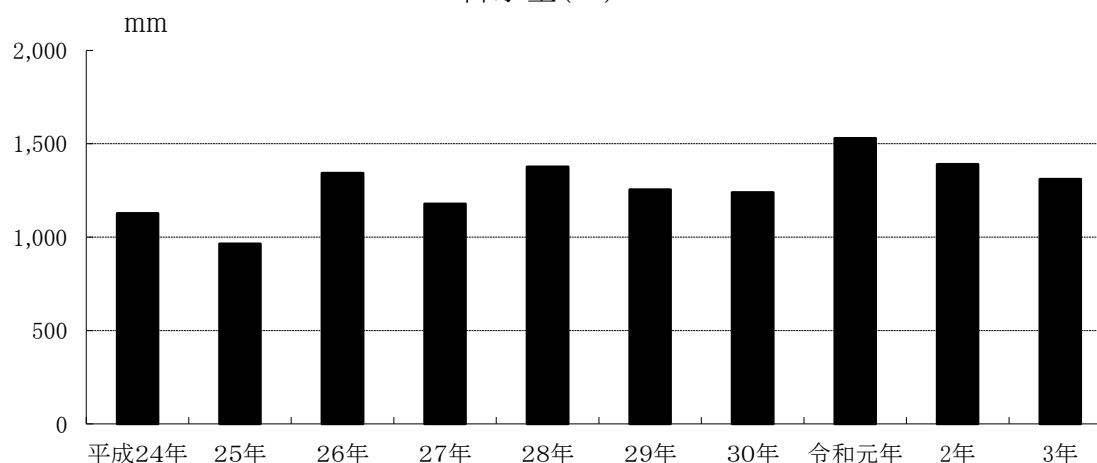
※最深積雪は前年11月から当年4月までの積雪の最大値

※ ]は統計を行う対象資料が許容範囲を超えて欠けています(資料不足値)

### 気象の概況



### 降水量(mm)





## 6. 月別の気温

項目 月	令和2年			令和3年		
	平均(°C)	最高(°C)	最低(°C)	平均(°C)	最高(°C)	最低(°C)
1月	-0.7	12.6	-8.5	-2.7	9.6	-12.0
2月	-0.4	16.2	-13.0	-0.3	17.3	-10.6
3月	2.8	19.0	-10.0	3.7	21.6	-7.0
4月	5.0	20.1	-6.3	6.5	20.7	-6.4
5月	13.0	29.1	-1.3	12.8	24.6	-0.4
6月	17.3	28.0	10.5	16.1	26.3	5.4
7月	18.7	28.0	13.0	20.2	30.3	13.9
8月	22.5	31.9	15.1	20.9	30.0	15.0
9月	17.6	29.2	4.7	15.7	26.0	9.0
10月	9.6	21.5	-1.0	10.8	25.5	-1.2
11月	5.8	20.8	-4.2	5.2	15.7	-6.2
12月	-0.8	10.4	-10.6	-0.1	11.7	-11.4

資料:長野地方気象台

## 7. 浅間山の活動概況

項目 年次	噴火回数	火山性地震・微動回数			噴煙量 (観測日数)			
		地震 (震度1以上)	微動		少量以下	中量	やや多量	多量以上
平成24	0	4,303	0	13	170	0	0	0
25	0	2,425	0	15	165	0	0	0
26	0	5,365	0	118	136	0	0	0
27	2	15,071	0	164	180	6	0	0
28	0	16,225	0	395	192	3	0	0
29	0	17,103	0	125	256	16	0	0
30	0	15,604	0	718	254	0	0	0
令和元	2	8,279	0	499	234	0	0	0
2	0	5,993	0	64	298	18	0	0
3	0	5,457	0	91	307	4	1	0

資料:気象庁浅間山火山防災連絡事務所

※地震・微動回数は石尊観測点(火口から南2.0km)における観測結果

※噴煙量は監視カメラを用いた観測結果

## 2. 人口

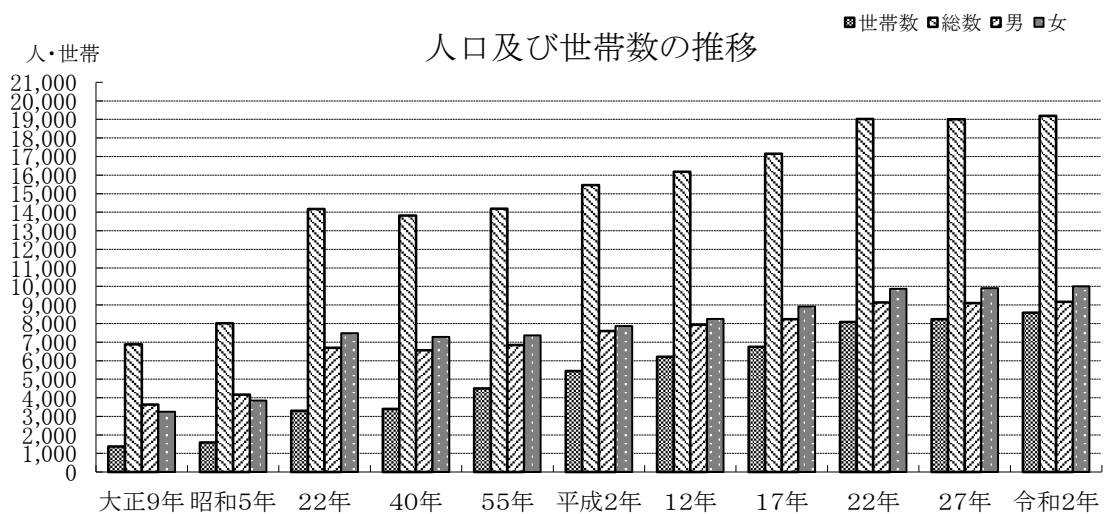
### 7. 人口及び世帯数の推移

年次	項目 世帯数 (世帯)	人 口			人 口 密 度 (人/km <sup>2</sup> )※2	一世帯当りの 人 口 (人)
		総数(人)	男(人)	女(人)		
大正 9年	1,372	6,875	3,631	3,244	44.16	5.01
14年	1,557	7,530	3,905	3,625	48.37	4.84
昭和 5年	1,588	8,013	4,165	3,848	51.47	5.05
10年	1,683	8,684	4,439	4,245	55.78	5.16
15年	1,754	9,029	4,473	4,556	57.99	5.15
22年	3,292	14,169	6,690	7,479	91.01	4.30
25年	3,117	14,070	6,779	7,291	90.37	4.51
30年	2,914	13,235	6,399	6,836	85.01	4.54
35年	3,035	13,299	6,358	6,941	85.42	4.38
40年	3,400	13,829	6,556	7,273	88.82	4.07
45年	3,547	13,373	6,379	6,994	85.90	3.77
50年	3,819	13,951	6,744	7,207	89.61	3.65
55年	4,507	14,195	6,837	7,358	91.17	3.15
60年	4,963	15,051	7,377	7,674	96.67	3.03
平成 2年	5,448	15,464	7,597	7,867	99.10	2.84
7年	5,657	15,345	7,512	7,833	98.33	2.71
12年	6,203	16,181	7,934	8,247	103.69	2.61
17年	6,752	17,144	8,229	8,915	109.86	2.54
22年	8,082	19,018	9,145	9,873	121.90	2.35
27年	8,247	18,994	9,107	9,887	121.73	2.30
※1 29年	8,479	19,093	9,181	9,912	122.37	2.25
※1 30年	8,690	19,193	9,214	9,979	123.01	2.21
※1 令和 元年	8,810	19,234	9,222	10,012	123.27	2.18
2年	8,586	19,188	9,178	10,010	122.98	2.23
※1 3年	9,082	19,783	9,477	10,306	126.79	2.18

※1 平成29・30・令和元・3年の数値は、長野県毎月人口異動調査結果による

資料：国勢調査（各年10月1日）

※2 人口密度における町の面積について平成22年以前は156.05km<sup>2</sup>で算出



9. 年齡別人口(5歲階級)

單位:人

項目 年齡	平成22年			平成27年			令和2年		
	總數	男	女	總數	男	女	總數	男	女
0～4	731	358	373	626	317	309	613	297	316
5～9	817	403	414	794	385	409	743	375	368
10～14	905	496	409	809	415	394	777	360	417
15～19	742	369	373	845	462	383	800	398	402
20～24	710	311	399	643	288	355	646	314	332
25～29	875	423	452	695	328	367	562	289	273
30～34	1,074	526	548	847	414	433	682	298	384
35～39	1,402	652	750	1,042	492	550	895	441	454
40～44	1,478	741	737	1,391	640	751	1,133	560	573
45～49	1,303	663	640	1,442	726	716	1,384	624	760
50～54	1,134	562	572	1,262	628	634	1,383	688	695
55～59	1,385	698	687	1,176	574	602	1,268	620	648
60～64	1,663	832	831	1,429	701	728	1,238	590	648
65～69	1,377	659	718	1,715	838	877	1,494	730	764
70～74	1,116	517	599	1,341	637	704	1,665	830	835
75～79	886	400	486	991	449	542	1,205	554	651
80～84	719	303	416	748	309	439	824	369	455
85～89	410	126	284	527	204	323	548	201	347
90以上	231	52	179	288	55	233	412	104	308
不詳	60	54	6	383	245	138	916	536	380
總數	19,018	9,145	9,873	18,994	9,107	9,887	19,188	9,178	10,010
5歲階級別 內訳	0～14歲(年少人口)			0～14歲(年少人口)			0～14歲(年少人口)		
	2,453人 12.9%			2,229人 12.0%			2,133人 11.7%		
	11,766人 62.1%			10,772人 57.9%			9,991人 54.7%		
65歲以上(老年人口)			65歲以上(老年人口)			65歲以上(老年人口)			
4,739人 25.0%			5,610人 30.1%			6,148人 33.6%			

資料: 国勢調査(各年10月1日)

10. 人口動態

単位:人

項目 年次	自然動態		社会動態	
	出生	死亡	転入	転出
平成24	135	223	1,366	1,150
25	142	219	1,746	1,432
26	124	222	1,314	1,119
27	136	185	1,397	1,202
28	129	214	1,304	1,100
29	139	197	1,321	1,274
30	122	208	1,513	1,319
令和元	94	197	1,408	1,259
2	117	210	1,787	1,187
3	109	250	1,536	1,237

資料:毎月人口異動調査

※平成24年7月から住民基本台帳法改正により外国人住民も含む

11. 行政区別世帯数及び人口

単位:世帯・人

	区名	日本人		外国人		人口	世帯数	内 訳		
		男	女	男	女			複数国籍世帯	日本人世帯	外国人世帯
1	峠町	6	9	0	0	15	7	0	7	0
2	小瀬	16	10	1	0	27	15	1	14	0
3	旧軽井沢	447	501	31	19	998	548	11	509	28
4	新軽井沢	727	849	12	25	1,613	917	11	882	24
5	成沢	405	466	25	22	918	535	5	491	39
6	南ヶ丘	174	178	6	0	358	176	2	170	4
7	南軽井沢	141	120	3	1	265	149	4	145	0
8	塩沢	487	524	14	11	1,036	493	10	469	14
9	離山	206	221	1	2	430	225	3	222	0
10	中軽井沢	2,394	2,689	33	34	5,150	2,498	38	2,432	28
11	星野	17	26	0	0	43	30	0	30	0
12	千ヶ滝中区	137	152	4	4	297	164	3	157	4
13	千ヶ滝西区	224	254	7	8	493	264	5	253	6
14	古宿	390	428	10	6	834	380	10	365	5
15	借宿	1,015	1,115	13	4	2,147	946	10	929	7
16	塩壺	5	4	0	0	9	6	0	6	0
17	大日向	483	492	65	78	1,118	558	14	429	115
18	追分	801	941	19	14	1,775	880	13	854	13
19	三ツ石	282	299	4	6	591	356	6	346	4
20	鳥井原	360	400	3	3	766	332	4	326	2
21	油井	147	144	2	1	294	120	2	117	1
22	馬取	96	119	2	2	219	101	3	97	1
23	上発地	115	114	9	6	244	115	4	101	10
24	下発地	261	287	13	11	572	269	4	249	16
25	杉瓜	84	83	3	0	170	72	0	69	3
26	茂沢	88	110	2	3	203	101	1	97	3
27	浅間台	170	180	2	6	358	161	7	154	0
28	風越団地	82	93	1	1	177	73	1	71	1
29	ニュータウン	63	54	5	2	124	73	3	67	3
30	つくしヶ丘	90	86	0	0	176	76	0	76	0
	計	9,913	10,948	290	269	21,420	10,640	175	10,134	331

資料:毎月人口異動調査(令和4年4月1日現在)

12. 年齢別異動者数(令和3年次)

単位:人

年齢	項目	転入			転出		
		総数	男	女	総数	男	女
0	～ 4	116	56	60	47	20	27
5	～ 9	74	39	35	39	23	16
10	～ 14	37	21	16	19	11	8
15	～ 19	46	20	26	117	58	59
20	～ 24	210	83	127	245	106	139
25	～ 29	145	80	65	183	76	107
30	～ 34	103	52	51	117	60	57
35	～ 39	143	59	84	81	36	45
40	～ 44	137	65	72	48	22	26
45	～ 49	109	55	54	66	30	36
50	～ 54	89	49	40	54	23	31
55	～ 59	93	46	47	47	30	17
60	～ 64	73	47	26	41	23	18
65	～ 69	41	21	20	33	14	19
70	～ 74	45	16	29	39	21	18
75	～ 79	33	16	17	11	6	5
80	以上	42	15	27	50	24	26
総	数	1,536	740	796	1,237	583	654

資料:毎月人口異動調査

13. 産業大分類・男女別15歳以上就業者数の推移

単位:人

産業	項目	平成 27 年			令和 2 年		
		総数	男	女	総数	男	女
農	業	293	171	122	285	171	114
林	業	13	11	2	11	11	-
漁	業	-	-	-	-	-	-
第1次産業就業者数		306	182	124	296	182	114
鉱業,採石業,砂利採取業		-	-	-	-	-	-
建	設業	673	533	140	611	472	139
製	造業	616	415	201	575	414	161
第2次産業就業者数		1,289	948	341	1,186	886	300
電気・ガス・熱供給・水道業		38	27	11	37	28	9
情報通信業		176	121	55	183	131	52
運輸業,郵便業		233	190	43	217	174	43
卸売業,小売業		1,511	667	844	1,355	570	785
金融業,保険業		86	45	41	94	44	50
不動産業,物品賃貸業		518	304	214	463	282	181
学術研究,専門・技術サービス業		338	204	134	396	238	158
宿泊業,飲食サービス業		2,142	1,015	1,127	1,856	851	1,005
生活関連サービス業,娯楽業		535	237	298	434	199	235
教育,学習支援業		353	159	194	371	152	219
医療,福祉		708	201	507	709	208	501
複合サービス事業		68	50	18	58	41	17
サービス業(他に分類されないもの)		384	221	163	410	234	176
公務(他に分類されないもの)		283	203	80	276	184	92
第3次産業就業者数		7,373	3,644	3,729	6,859	3,336	3,523
分類不能の産業就業者数		284	157	127	86	49	37
総数		9,252	4,931	4,321	8,427	4,453	3,974

産業分類	平成 27 年	令和 2 年
第1次産業就業者数	306	296
第2次産業就業者数	1,289	1,186
第3次産業就業者数	7,373	6,859
分類不能の産業就業者数	284	86
総数	9,252	8,427

資料:国勢調査(各年10月1日現在)

14. 15歳以上人口の労働力状態

単位:人

項目 区分	総数	労働力							非労働力
		総数	就業者				完全失業者		
			総数	主に仕事	家事のほか仕事	通学のかたわら仕事		休業者	
男	7,745	5,164	4,931	4,687	142	26	76	233	2,581
女	8,637	4,435	4,321	2,944	1,281	22	74	114	4,202
総数	16,382	9,599	9,252	7,631	1,423	48	150	347	6,783

※非労働力には労働力状態「不詳」を含む

資料:国勢調査(平成27年10月1日)

15. 投票区別選挙人登録者数

単位:人

投票区域	令和3年3月1日			令和4年3月1日		
	総数	男	女	総数	男	女
1. 小瀬・峠町・旧軽井沢	885	413	472	874	407	467
2. 新軽井沢	1,401	644	757	1,409	646	763
3. 離山	379	178	201	383	183	200
4. 中軽井沢	2,179	1,029	1,150	2,176	1,028	1,148
5. 中軽井沢南	2,172	1,011	1,161	2,189	1,010	1,179
6. 千ヶ滝西区・千ヶ滝中区・星野・塩壺	681	321	360	722	344	378
7. 古宿	664	312	352	685	329	356
8. 借宿・つくしヶ丘	1,768	838	930	1,821	871	950
9. 浅間台	416	194	222	418	199	219
10. 大日向	715	348	367	728	353	375
11. 追分	1,356	615	741	1,412	643	769
12. 三ツ石	506	247	259	526	256	270
13. 茂沢	182	83	99	177	79	98
14. 鳥井原・油井	857	416	441	881	428	453
15. 塩沢	785	384	401	818	394	424
16. 風越団地	130	58	72	128	60	68
17. 下発地・杉瓜	580	283	297	588	292	296
18. 上発地	216	109	107	211	106	105
19. 馬取・ニュータウン	307	146	161	301	143	158
20. 南軽井沢	229	124	105	237	127	110
21. 成沢	758	344	414	762	355	407
22. 南ヶ丘	276	132	144	296	144	152
合 計	17,442	8,229	9,213	17,742	8,397	9,345

資料:選挙管理委員会

## 16. 外国人住民人口

単位:人

国	籍	人	口	国	籍	人	口
ブ	ラ	ジ	ル	グ	ア	テ	マ
			11				2
中			75	ハ	ン	ガ	リ
台			20	イ			ン
韓			43	イ			ク
フ	ィ	リ	ピ	イ	ス	ラ	エ
			10				ル
タ			34	ジ	ャ	マ	イ
英			18	ヨ	ル	ダ	ン
米			77	カ	ザ	フ	ス
オ	ー	ス	ト	リ	ト	ア	ニ
			13				ア
カ			27	モ	ン	ゴ	ル
フ	ラ		12	モ	ル	ド	バ
イ			4	ネ	パ	ー	ル
イ	ン		6	ニ	ュ	ー	ジ
			6				ー
イ	タ		5	ノ	ル	ウ	エ
マ	レ		4	パ	キ	ス	タ
メ	キ		5	パ	ラ	グ	ア
オ	ラ		5	ペ			ー
ス	ペ		2	ポ	ー	ラ	ン
ス	ウ		2	ポ	ル	ト	ガ
ス	イ		1	ル	ー	マ	ニ
シ	ン		5	ル	ワ	ン	ダ
ア	ル		2	ロ			シ
ア	ル		1	セ	ネ	ガ	ル
オ	ー		1	シ	エ	ラ	レ
ミ	ャ		3	ソ	マ	リ	ア
ブ	ー		3	シ			リ
バ	ン		3	チ	ュ	ニ	ジ
カ	ン		2	ト			ル
ス	リ		13	タ	ジ	キ	ス
チ			1	南	ア	フ	リ
コ	ロ		1	ベ	ネ	ズ	エ
デ	ン		2	ベ	ト	ナ	ム
エ	ス		1	セ	ル	ビ	ア
ド	イ		13	コ			ソ
ガ	ー		1				ボ
ギ	リ		1				総
							数
							550

資料:住民課(令和4年4月1日現在)



### 3. 行 財 政

#### 17. 町職員数

単位:人

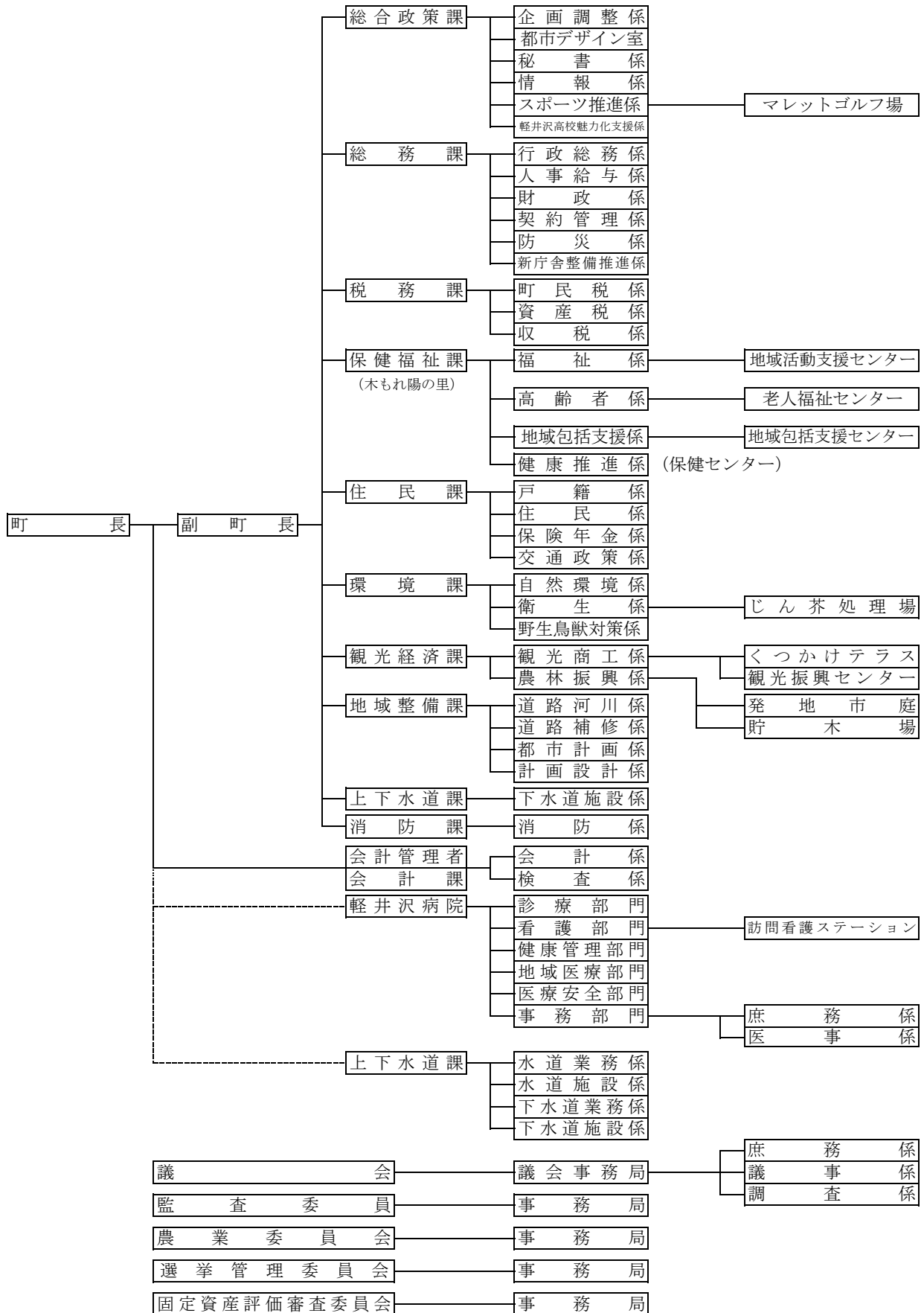
課 等 名	総 数	総 合 政 策 課	総 務 課	税 務 課	保 健 福 祉 課	住 民 課	環 境 課	観 光 経 済 課	地 域 整 備 課	上 下 水 道 課	会 計 課	軽 井 沢 病 院	議 会 事 務 局	監 査 委 員	農 業 委 員 会	選 挙 管 理 委 員 会
人 数	416	21	22	17	32	20	15	9	16	19	6	126	4	1	2	1

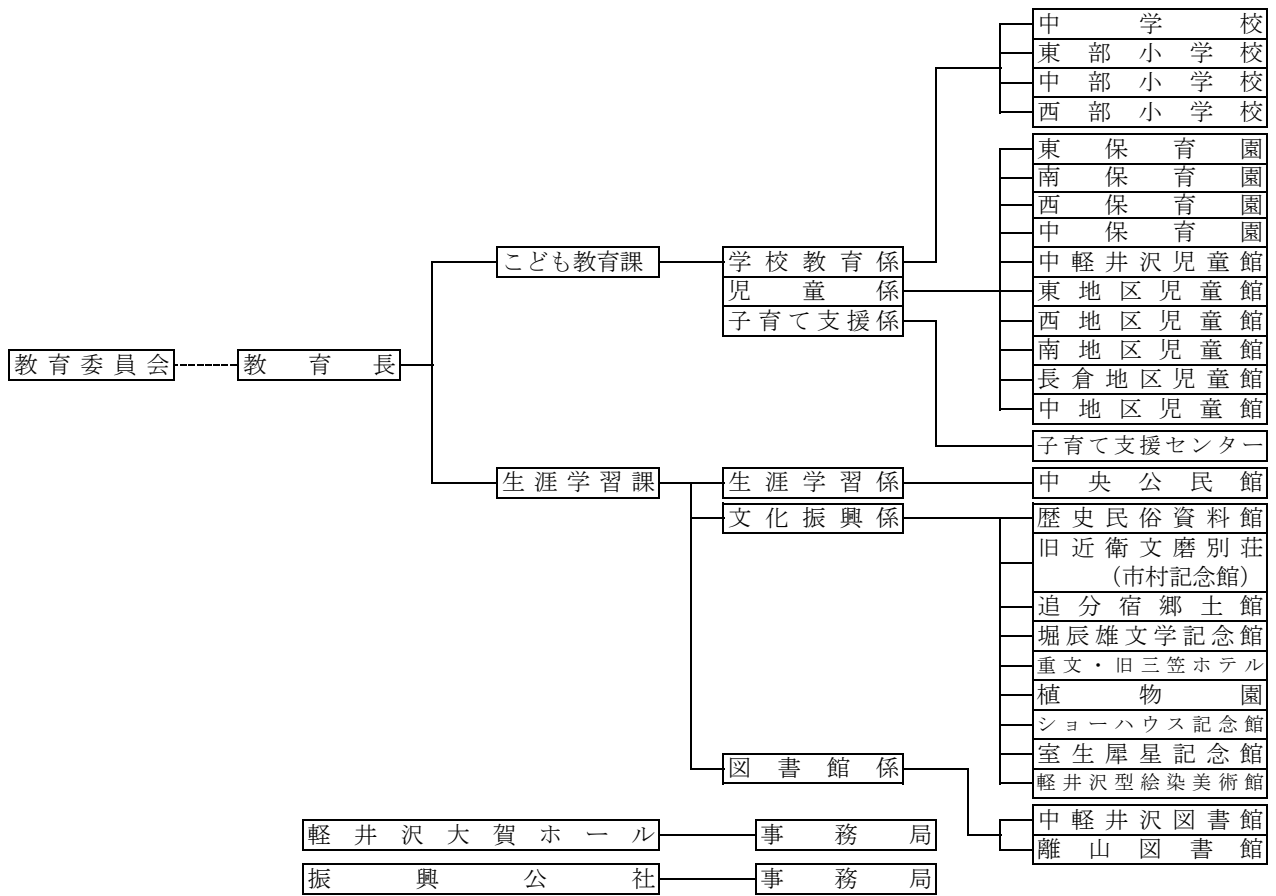
教 育 委 員 会		軽 井 沢 大 賀 ホ ー ル	軽 井 沢 町 振 興 公 社	軽 井 沢 観 光 協 会	町 村 交 流 派 遣	清 佐 掃 久 施 市 設 ・ 組 軽 井 沢 派 遣 町	環 境 久 施 市 設 ・ 組 北 佐 久 派 遣 郡	医 療 野 広 域 後 連 合 高 派 遣 者	長 野 県 派 遣	デ ジ タ ル 庁 派 遣
こ ど も 教 育 課	生 涯 学 習 課									
77	17	2	1	1	2	1	1	1	1	1

資料:総務課(令和4年4月1日現在)

※特別職(町長、副町長、教育長)及び会計年度任用職員は除く

# 行政機構図





18. 普通会計決算状況

一 歳入

単位:千円

科目	年度	平成23	24	25	26	27	28	29	30	令和元	2
町	税	8,582,836	8,545,551	8,601,919	9,118,051	9,017,860	9,031,109	9,179,098	9,266,645	10,353,110	9,241,272
地	方譲与税	114,617	106,839	101,526	98,746	103,955	103,170	102,829	103,681	105,796	107,956
利	子割交付金	9,488	7,503	6,237	6,099	5,235	3,606	6,428	7,416	3,397	3,687
配	当割交付金	5,326	4,974	9,163	17,331	14,935	11,089	15,429	12,520	15,003	16,438
株	式等譲渡所得割交付金	1,692	1,146	15,465	13,175	15,651	6,507	16,942	10,380	8,675	19,916
ゴ	ルノ場利用税交付金	106,285	103,043	103,869	99,981	104,588	103,959	101,601	106,173	99,658	69,009
特	別地方消費税交付金	0	0	0	0	0	0	0	0	0	0
地	方消費税交付金	231,207	240,458	238,409	279,549	432,500	389,346	407,244	424,813	402,402	480,216
自	動車取得税交付金	22,024	28,575	28,731	10,530	19,494	18,581	26,520	24,713	14,587	0
環	境性能割交付金	—	—	—	—	—	—	—	—	3,540	7,076
地	方特例交付金	46,158	10,285	10,086	8,565	8,655	8,229	10,138	11,893	67,913	18,125
地	方交付税	74,813	76,984	80,948	46,610	31,553	37,401	13,781	23,927	113,050	48,187
	普通	—	—	—	—	—	—	—	—	—	—
	特別	74,813	76,984	80,948	46,610	31,553	37,401	13,781	23,927	113,050	48,187
交	通安全対策特別交付金	3,816	3,908	3,786	3,317	3,823	3,680	3,334	3,207	3,217	3,527
分	担金及び負担金	14,681	14,620	13,134	13,404	14,228	13,540	13,566	11,254	11,057	12,978
使	用	261,781	263,970	272,683	273,320	255,328	247,858	241,208	243,188	214,644	149,404
手	数	78,446	92,721	92,185	92,772	101,115	97,674	102,936	117,658	120,771	116,858
国	庫支	1,247,193	952,065	687,196	909,138	1,126,136	557,402	691,960	600,736	616,903	3,309,137
県	支	318,363	507,598	350,052	454,858	411,923	412,223	469,033	436,081	434,985	635,181
財	産	37,997	45,143	47,856	28,786	43,135	28,713	34,819	135,501	22,336	63,233
寄	附	5,836	78,315	125,989	194,952	218,903	339,712	362,621	370,454	385,457	379,458
繰	入	1,633,087	2,700,960	2,799,925	3,376,997	3,354,348	1,094,778	1,209,891	1,170,841	1,048,168	2,446,345
繰	越	953,761	1,121,446	1,335,441	2,051,956	2,068,363	1,368,077	1,121,315	903,187	1,044,197	1,583,607
諸	収	216,103	220,833	194,533	298,487	229,623	275,489	246,256	268,589	246,932	432,145
地	方	580,000	919,000	517,000	100,000	1,449,100	400,000	100,000	0	0	0
総	額	14,545,510	16,045,937	15,636,133	17,496,624	19,030,451	14,552,143	14,476,949	14,252,857	15,335,798	19,172,689

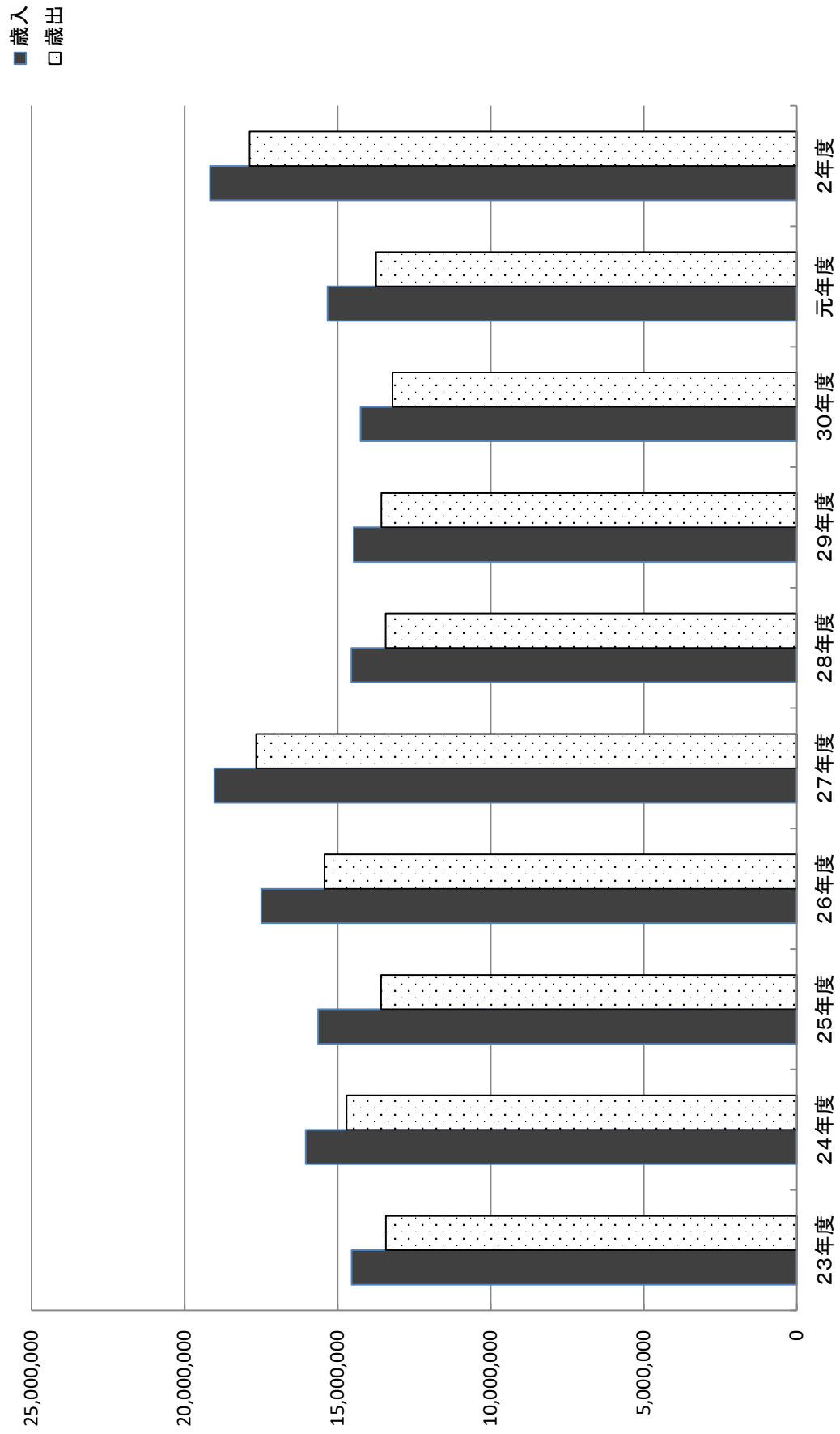
資料: 総務課(決算統計)

— 歳出 —

科目	年度	平成23												令和元	2
		24	25	26	27	28	29	30							
議会費	154,258	149,095	146,301	157,051	154,913	146,299	148,686	142,973					144,054	132,365	
総務費	2,387,928	2,587,114	2,513,224	2,690,595	3,012,288	3,264,346	3,393,749	3,152,333					3,771,752	6,115,587	
民生費	2,209,857	2,119,886	2,155,729	2,507,180	2,299,477	2,452,513	2,542,044	2,408,018					2,567,664	2,886,645	
衛生費	1,747,265	1,888,383	1,761,887	1,758,072	1,969,995	2,190,182	1,761,405	1,805,283					1,996,000	2,055,044	
労働費	263	494	695	797	797	798	758	748					768	768	
農林水産業費	212,544	224,790	243,680	695,571	1,276,953	341,620	309,999	292,407					312,777	377,547	
商工費	469,085	558,989	617,084	659,935	738,704	427,873	610,260	494,774					457,396	1,192,477	
土木費	4,064,075	5,159,249	3,622,561	3,764,669	1,658,018	1,876,159	2,334,175	2,500,894					1,846,232	2,176,479	
消防費	335,129	347,362	323,877	313,924	307,834	402,966	393,509	422,191					423,897	400,870	
教育費	1,572,122	1,342,400	1,755,423	2,368,162	5,742,745	1,821,497	1,556,250	1,466,357					1,603,010	1,755,894	
災害復旧費	0	0	9,789	22,640	0	0	2,948	8,695					118,903	311,354	
公債費	271,538	332,734	433,927	489,665	500,650	506,576	519,979	513,987					509,738	469,645	
総額	13,424,064	14,710,496	13,584,177	15,428,261	17,662,374	13,430,829	13,573,762	13,208,660					13,752,191	17,874,675	

資料：総務課(決算統計)

## 普通会計決算額の推移《歳入・歳出》



19. 普通会計決算の性質別歳出の状況

単位:千円

科目	年度	平成23	24	25	26	27	28	29	30	令和元	2
人件費		1,998,730	2,002,648	1,987,868	1,990,397	1,994,187	1,934,196	1,945,240	2,012,890	1,989,523	2,452,417
うち職員給		1,296,467	1,292,967	1,292,812	1,296,117	1,292,170	1,281,138	1,275,064	1,314,580	1,310,805	1,658,603
物件費		1,966,950	2,317,262	2,338,209	2,405,687	2,590,890	2,714,716	2,747,660	2,794,739	2,789,344	2,648,667
維持補修費		79,741	82,819	70,832	79,786	85,255	81,284	114,334	199,248	199,539	222,188
扶助費		650,036	648,178	662,858	737,297	720,962	806,644	811,800	762,179	756,633	837,141
補助費等		2,014,037	2,088,188	2,044,807	1,956,343	1,996,679	2,611,111	2,474,414	2,302,027	2,533,227	5,658,946
投資的経費		3,636,805	5,045,370	3,693,266	5,406,747	7,141,010	1,876,061	1,758,247	1,807,779	1,555,711	2,072,457
公債費		270,674	331,870	433,037	488,774	500,640	506,573	519,971	513,980	509,732	469,639
積立金		1,628,679	1,083,690	1,287,737	1,324,159	1,472,544	1,813,055	1,996,654	1,677,779	2,232,067	2,209,797
投資・出資・貸付金		100,000	100,000	100,000	100,000	100,000	100,000	100,070	100,070	100,094	300,000
繰出金		1,078,412	1,010,471	965,563	939,071	1,060,207	987,189	1,105,372	1,037,969	1,086,321	1,003,423
総額		13,424,064	14,710,496	13,584,177	15,428,261	17,662,374	13,430,829	13,573,762	13,208,660	13,752,191	17,874,675

資料:総務課(決算統計)

20. 特別会計・企業会計決算の状況

— 歳入 —

単位：千円

項目 年度	総額	国民健康 保険事業	駐車場	老人保健 医療	公共下水道	農業集落 排水	介護保険	訪問看護	後期高齢者	軽井沢病院 (企業会計)	水道事業 (企業会計)
平成23	7,864,659	2,612,132	133,832	867	855,787	53,802	1,212,047	27,239	175,135	2,220,556	573,262
24	8,123,068	2,732,078	144,015	—	941,492	66,417	1,275,374	35,156	200,205	2,157,125	571,206
25	8,119,488	2,815,740	159,549	—	715,082	57,124	1,321,911	42,754	212,826	2,213,285	581,217
26	8,533,362	2,786,389	164,409	—	832,348	63,915	1,409,359	45,801	232,622	2,355,025	643,494
27	8,856,537	3,205,673	168,381	—	728,625	76,418	1,409,952	51,730	230,878	2,337,138	647,742
28	8,851,922	3,215,149	170,516	—	669,338	64,565	1,458,412	49,051	259,318	2,313,414	652,159
29	9,129,709	3,297,752	148,841	—	762,187	61,066	1,531,081	50,966	296,581	2,316,614	664,621
30	8,735,761	2,706,405	143,253	—	844,100	60,372	1,584,886	46,237	315,699	2,365,528	669,281
令和元	8,625,804	2,589,883	137,053	—	736,804	94,981	1,616,307	25,319	327,335	2,371,457	726,665
2	8,448,605	2,578,074	86,766	—	701,106	73,602	1,743,680	19,745	342,051	2,186,999	716,582

資料：総務課

— 歳出 —

単位：千円

項目 年度	総額	国民健康 保険事業	駐車場	老人保健 医療	公共下水道	農業集落 排水	介護保険	訪問看護	後期高齢者	軽井沢病院 (企業会計)	水道事業 (企業会計)
平成23	7,512,978	2,533,666	121,631	867	807,140	49,545	1,199,755	15,993	171,749	2,094,612	518,020
24	7,782,096	2,649,415	123,144	—	899,239	59,095	1,246,954	17,998	195,124	2,073,219	517,908
25	7,767,353	2,720,866	135,022	—	635,986	51,615	1,279,542	20,185	207,303	2,217,206	499,628
26	8,233,032	2,732,797	132,521	—	789,151	58,838	1,362,933	19,552	227,846	2,393,386	516,008
27	8,543,584	3,112,648	133,338	—	686,377	73,265	1,341,611	26,330	225,239	2,434,526	510,250
28	8,513,273	3,159,570	154,153	—	633,918	57,032	1,366,493	21,797	243,894	2,393,198	483,218
29	8,690,502	3,261,100	137,224	—	713,808	59,096	1,437,123	23,242	287,553	2,286,228	485,128
30	8,286,239	2,679,436	134,502	—	800,393	54,798	1,512,067	22,058	308,955	2,255,525	518,505
令和元	8,240,482	2,578,224	126,639	—	678,492	89,075	1,549,837	5,574	319,231	2,356,431	536,979
2	8,257,719	2,533,600	70,154	—	614,784	66,311	1,612,631	19,745	336,627	2,480,950	522,917

資料：総務課

※老人保健医療特別会計については平成23年度で廃止

※企業会計については収益的収支の金額を計上

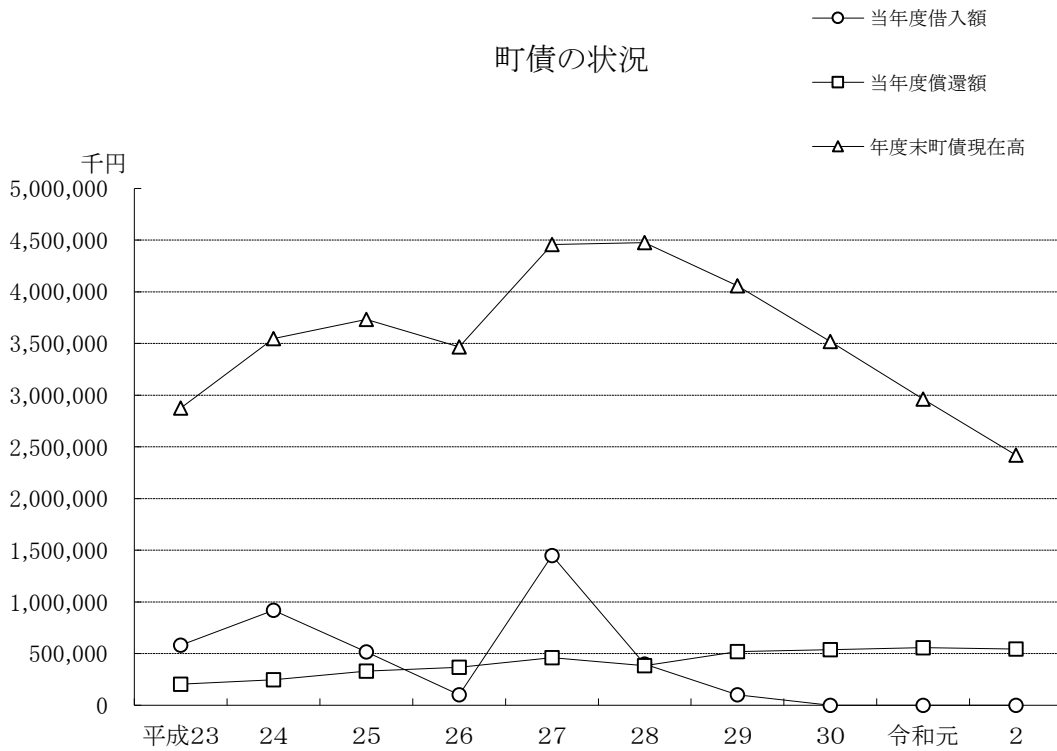


21. 町債の状況(一般会計)

単位:千円

年度	項目	当年度借入額	当年度償還額	年度末町債現在高
平成23		580,000	204,132	2,874,054
24		919,000	246,657	3,546,397
25		517,000	328,883	3,734,514
26		100,000	366,719	3,467,795
27		1,449,100	459,299	4,457,596
28		400,000	381,582	4,476,013
29		100,000	518,263	4,057,750
30		-	536,954	3,520,796
令和元		-	557,750	2,963,046
2		-	542,591	2,420,455

資料:総務課



22. 町議会本会議の開催及び議決件数等の状況

年次	町議会		議会招集回数	議決件数	議員歳費総額 (千円)
	議員定数	現在数			
平成24	16	16	1	153	70,424
25	16	16	1	159	70,427
26	16	16	1	166	71,618
27	16	16	2	144	69,913
28	16	16	1	136	72,820
29	16	16	1	129	73,133
30	16	16(15)	1	125	72,603
令和元	16	15	2	138	66,943
2	16	15	1	130	68,790
3	16	15	1	133	68,505

※議員歳費総額については年度別集計

資料:議会事務局

※平成23年度より通年議会

※現在数()は、年次途中の議員辞職による

23. 町議会委員会の状況

年次	常任委員会								特別委員会 設置数
	総務		社会		予算決算		広報広聴		
	委員数	開催日数	委員数	開催日数	委員数	開催日数	委員数	開催日数	
平成24	8	4	8	4					6
25	8	7	8	8					6
26(1~3月)	8	2	8	1					4
26(4~12月)	8	7	8	6	15	5	6	15	3
27(1~4月)	8	1	8	1	15	4	6	6	2
27(5~12月)	8	11	8	13	15	5	8	16	2
28	8	15	8	13	15	9	8	23	2
29(1~4月)	8	2	8	4	15	4	8	6	2
29(5~12月)	8	8	8	10	15	11	8	13	1
30	7	10	8	10	14	12	7	19	1
31(1~4月)	8	2	8	2	14	4	8	5	1
令和元年(5~12月)	8	6	8	7	14	8	8	14	1
2	8	9	8	10	14	11	8	16	3
3	8	7	8	8	14	11	8	18	3

※平成26年4月より予算常任委員会・広報広聴常任委員会を設置

資料:議会事務局

※平成27年4月で風越公園整備事業特別委員会が解散、5月より直売所建設特別委員会を設置

※平成27年4月より広報広聴常任委員会の委員数を6名から8名へ変更

※平成29年4月で直売所建設特別委員会が解散

※平成29年5月より予算決算常任委員会を設置

※令和2年3月より議員定数・報酬等調査特別委員会を設置(令和3年12月、調査非継続により終了)

※令和2年12月より庁舎改築周辺整備事業検討特別委員会を設置

※議会運営委員会については、設置数に変更がないため記載なし

24. 町税収入の状況

単位：千円

項目 年度	総 額	町 民 税	固定資産税	軽自動車税	市町村 たばこ税	入 湯 税	都市計画税	国民健康 保険税
平成23	8,582,836	1,518,981	6,009,790	37,388	146,372	47,319	822,986	645,568
24	8,545,551	1,576,260	5,933,124	38,294	145,075	49,093	803,705	659,380
25	8,601,919	1,572,558	5,961,587	39,404	163,898	53,231	811,241	706,035
26	9,118,051	1,936,062	6,092,883	41,281	157,652	55,935	834,238	708,945
27	9,017,860	1,811,822	6,114,691	42,867	159,879	59,137	829,464	702,051
28	9,031,109	1,874,197	6,061,466	51,329	155,727	60,115	828,275	684,851
29	9,179,098	1,847,176	6,212,002	55,325	153,587	62,435	848,573	680,293
30	9,266,645	1,925,934	6,212,685	57,884	147,993	73,175	848,974	658,636
令和元	10,353,110	2,822,183	6,345,248	60,459	147,634	106,908	870,678	623,793
2	9,241,272	1,990,006	6,094,262	66,322	139,574	77,207	873,901	627,423

※国保税は総額に含まない

資料：総務課（決算統計）

25. 町有財産の状況(土地)

項目 年度	本庁舎 (㎡)	その他の行政機関		公共用財産				その他 (㎡)	山林 (㎡)	有価証券 (千円)	出資による 利権 (千円)
		消防 施設 (㎡)	その他の 施設 (㎡)	学校 (㎡)	公営住宅 (㎡)	公園 (㎡)	その他の 施設 (㎡)				
平成23	13,221	9,006	28,898	98,755	28,637	601,921	360,330	2,252,067	500,931	1,090	73,003
24	13,221	9,006	29,006	98,755	28,637	603,419	368,718	2,274,650	500,931	1,090	73,003
25	14,731	9,006	29,006	98,755	28,637	603,419	369,460	2,280,229	500,931	1,090	73,003
26	14,731	9,006	29,006	98,755	28,407	603,419	386,293	2,353,682	500,931	1,090	73,003
27	14,780	9,006	29,006	104,615	28,407	603,419	381,100	2,668,479	500,931	1,090	73,003
28	6,485	6,316	128,279	136,565	50,364	1,232,220	314,888	1,856,974	500,931	1,090	73,003
29	6,485	6,315	131,115	135,482	50,364	1,232,220	298,765	2,204,897	500,931	1,090	73,003
30	6,485	6,315	136,199	134,346	50,364	1,232,220	301,722	2,252,297	500,931	1,090	73,003
令和元	6,485	6,315	136,199	134,346	50,364	1,232,220	301,722	2,261,092	356,121	1,090	73,003
2	6,485	7,140	135,770	134,346	49,887	1,232,220	301,960	2,264,260	356,121	1,090	73,003

※小数点以下は切り捨て

※平成28年度固定資産台帳整備により用途振分け

資料:総務課

町有財産の状況(家屋)

項目 年度	本庁舎 (㎡)	その他の行政機関		公 共 用 財 産			
		消 防 施 設 (㎡)	その他の 施 設 (㎡)	学 校 (㎡)	公営住宅 (㎡)	公 園 (㎡)	その他の 施 設 (㎡)
平成23	—	130	1,215	1,409	7,836	—	17,626
	4,397	2,463	—	29,544	8,499	—	48,585
24	—	130	1,215	1,409	7,836	—	17,423
	4,397	2,463	—	29,544	8,499	—	54,899
25	—	130	1,215	1,409	7,836	—	17,208
	4,397	2,463	—	29,544	8,499	—	54,977
26	—	130	1,215	1,409	7,706	—	18,450
	4,397	2,463	—	29,544	8,499	—	57,907
27	—	130	1,215	704	7,706	—	20,793
	4,397	2,463	—	35,558	8,499	—	58,343
28	—	266	247	612	16,531	440	21,008
	3,901	2,456	8,058	33,476	708	96	75,048
29	—	266	247	444	16,199	439	20,575
	3,901	2,455	8,058	33,476	708	79	53,009
30	—	266	196	300	16,199	439	20,575
	3,901	2,455	8,067	33,940	708	79	45,930
令和元	—	266	196	300	16,199	439	20,575
	3,901	2,455	8,067	33,940	708	79	45,923
2	—	266	196	300	16,140	439	20,481
	3,901	2,455	8,249	33,940	708	79	45,922

※小数点以下は切り捨て

※上段は木造・下段は非木造

※平成28年度固定資産台帳整備により用途振分け

資料:総務課

26. 各種選挙の投票状況

【町長】

単位:人

施行日	当日の有権者数			投票者数			投票率(%)		
	計	男	女	計	男	女	計	男	女
昭和 59年 5月27日	10,543	5,037	5,506	9,359	4,408	4,951	87.51	89.92	88.77
63年 5月29日	11,117	5,350	5,767	10,034	4,769	5,265	90.26	89.14	91.30
平成 3年 2月10日	11,521	5,604	5,917	8,348	3,944	4,404	72.46	70.38	74.43
7年 1月29日	(無投票)								
11年 1月17日	12,615	6,139	6,476	10,176	4,876	5,300	80.67	79.43	81.84
15年 1月26日	(無投票)								
19年 1月21日	14,990	7,194	7,796	9,939	4,680	5,259	66.30	65.05	67.46
23年 1月23日	15,663	7,454	8,209	10,024	4,692	5,332	64.00	62.95	64.95
27年 1月25日	(無投票)								
31年 1月27日	16,811	7,989	8,822	7,500	3,577	3,923	44.61	44.77	44.47

資料:選挙管理委員会

【町議会議員】

単位:人

施行日	当日の有権者数			投票者数			投票率(%)		
	計	男	女	計	男	女	計	男	女
昭和 58年 4月24日	10,435	4,951	5,484	9,694	4,596	5,098	92.90	92.83	92.96
62年 4月26日	10,973	5,304	5,669	10,116	4,825	5,291	92.19	90.97	93.33
平成 3年 4月21日	11,469	5,572	5,897	10,151	4,824	5,327	88.51	86.58	90.33
7年 4月23日	11,962	5,824	6,138	10,173	4,837	5,336	85.04	83.05	86.93
11年 4月25日	12,554	6,106	6,448	10,217	4,854	5,363	81.38	79.50	83.17
15年 4月27日	13,761	6,648	7,113	10,143	4,763	5,380	73.71	71.65	75.64
19年 4月22日	14,887	7,149	7,738	10,243	4,802	5,441	68.80	67.17	70.32
23年 4月24日	15,560	7,385	8,175	10,231	4,775	5,456	65.75	64.66	66.74
27年 4月26日	16,139	7,605	8,534	9,844	4,558	5,286	61.00	59.93	61.94
31年 4月21日	16,683	7,921	8,762	8,434	3,921	4,513	50.55	49.50	51.51

資料:選挙管理委員会

## 【知事・県議会議員】

単位:人

施行日	当日の有権者数			投票者数			投票率(%)		
	計	男	女	計	男	女	計	男	女
平成 14年 9月 1日 知事選挙	13,750	6,656	7,094	9,759	4,586	5,173	70.97	68.90	72.92
15年 4月13日 県議会選挙	13,754	6,643	7,111	8,497	3,989	4,508	61.78	60.05	63.39
18年 8月 6日 知事選挙	14,836	7,122	7,714	9,062	4,277	4,785	61.08	60.05	62.03
19年 4月 8日 県議会選挙	14,912	7,162	7,750	7,778	3,694	4,084	52.16	51.58	52.70
22年 8月 8日 知事選挙	15,579	7,416	8,163	7,292	3,456	3,836	46.81	46.60	46.99
23年 4月10日 県議会選挙	15,585	7,401	8,184	7,628	3,634	3,994	48.94	49.10	48.80
26年 8月10日 知事選挙	16,234	7,650	8,584	6,385	3,002	3,383	39.33	39.24	39.41
27年 4月12日 県議会選挙	16,135	7,603	8,532	7,436	3,512	3,924	46.09	46.19	45.99
30年 8月 5日 知事選挙	16,712	7,940	8,772	6,816	3,179	3,637	40.79	40.04	41.46
31年 4月 7日 県議会選挙	16,701	7,930	8,771	7,247	3,442	3,805	43.39	43.40	43.38

資料:選挙管理委員会

## 【衆議院議員・参議院議員】

単位:人

施行日	当日の有権者数			投票者数			投票率(%)		
	計	男	女	計	男	女	計	男	女
平成 21年 8月30日 衆議院議員選挙	15,593	7,467	8,126	11,416	5,454	5,962	73.21	73.04	73.37
				11,415	5,454	5,961	73.21	73.04	73.36
22年 7月11日 参議院議員選挙	15,680	7,493	8,187	10,147	4,856	5,291	64.71	64.81	64.63
				10,148	4,857	5,291	64.72	64.82	64.63
24年12月16日 衆議院議員選挙	16,195	7,674	8,521	10,686	5,084	5,602	65.98	66.25	65.74
				10,686	5,084	5,602	65.98	66.25	65.74
25年 7月21日 参議院議員選挙	16,336	7,742	8,594	9,570	4,549	5,021	58.58	58.76	58.42
				9,570	4,549	5,021	58.58	58.76	58.42
26年12月14日 衆議院議員選挙	16,478	7,763	8,715	9,372	4,494	4,878	56.88	57.89	55.97
				9,370	4,493	4,877	56.86	57.88	55.96
28年 7月10日 参議院議員選挙	16,959	8,046	8,913	10,408	4,960	5,448	61.37	61.65	61.12
				10,410	4,961	5,449	61.38	61.66	61.14
29年10月22日 衆議院議員選挙	16,997	8,077	8,920	10,302	4,937	5,365	60.61	61.12	60.15
				10,301	4,937	5,364	60.60	61.12	60.13
令和 元年 7月21日 参議院議員選挙	17,040	8,095	8,945	8,935	4,255	4,680	52.44	52.56	52.32
				8,935	4,255	4,680	52.44	52.56	52.32
3年 4月25日 参議院議員補欠選挙	17,434	8,238	9,196	—	—	—	—	—	—
				7,364	3,485	3,879	42.24	42.30	42.18
3年10月31日 衆議院議員選挙	17,651	8,352	9,299	10,342	4,911	5,431	58.59	58.80	58.40
				10,341	4,911	5,430	58.59	58.80	58.39

※参議院議員選挙の上段は比例代表区、下段は長野県選出議員選挙

資料:選挙管理委員会

※衆議院議員選挙の上段は比例代表区、下段は小選挙区





28. 民営の従業者規模別事業所数及び従業者数

単位：箇所・人

年次	項目	総数	従業者規模												
			1～4人	5～9人	10～19人	20～29人	30～49人	50～99人	100～199人	200～299人	300人以上	派遣・下請 従業者のみ			
11	事業所	1,374	885	312	109	36	16	10							
	従業者	9,360	2,077	1,948	1,387	859	592	684			1,813				
13	事業所	1,469	898	367	114	41	15	13	4	2					13
	従業者	10,308	2,189	2,402	1,493	971	579	802	509	430				933	
16	事業所	1,361	827	319	141	29	23	14	1	1					3
	従業者	10,337	2,022	2,093	1,819	684	869	877	176	206				1,591	
18	事業所	1,590	949	380	150	43	29	13	4	1					18
	従業者	11,846	2,238	2,430	1,971	1,007	1,130	804	554	201				1,511	
21	事業所	1,707	1,024	399	172	41	33	15							16
	従業者	12,963	2,412	2,569	2,252	972	1,283	1,003		2,472					
24	事業所	1,510	905	343	151	46	23	9							26
	従業者	11,162	2,151	2,242	2,001	1,068	869	631		2,200					
26	事業所	1,648	985	371	162	48	42	13							20
	従業者	12,472	2,311	2,395	2,112	1,162	1,550	834		2,108					
28	事業所	1,643	934	395	167	51	44	13							32
	従業者	12,849	2,185	2,573	2,132	1,234	1,652	897		2,176					

資料：経済センサス

※平成8年調査より事業所統計調査から名称変更  
 ※平成21年調査より事業所・企業統計調査から名称変更  
 ※平成21・26年の調査結果は経済センサス-基礎調査による  
 ※平成24・28年の調査結果は経済センサス-活動調査による

5. 農業

29. 農家数・農家人口及び耕地面積の状況

項目 年次	農家数			農家人口			経営農地面積				
	総数(戸)	専業(戸)	1種兼業(戸)	2種兼業(戸)	総数(人)	1農家当たり(人)	総人口比(%)	総数(ha)	田(ha)	畑(ha)	樹園地(ha)
	総農家数	販売農家数	販売農家数	販売農家数	総農家人口	販売農家人口	農業経営体経営耕地面積	総農家人口	総農家人口	総農家人口	総農家人口
平成2年	491	69	81	215	2,022	4.12	13.08	478	187	291	0.1
7年	382	70	51	166	1,608	4.21	10.48	387	147	238	2
12年	367	62	55	133	1,475	4.02	9.18	338	123	211	3
	総農家数	販売農家数	販売農家数	販売農家数	販売農家人口	販売農家人口	農業経営体経営耕地面積	販売農家人口	販売農家人口	販売農家人口	販売農家人口
17年	368	72	42	111	854	2.32	4.75	288	112	174	2
22年	335	71	35	91	694	2.07	3.65	276	101	172	3
27年	282	57	19	38	365	1.29	1.82	200	45	150	5
	総農家数	販売農家数	販売農家数	自給的農家数	販売農家人口	販売農家人口	販売農家人口	販売農家人口	販売農家人口	販売農家人口	販売農家人口
令和2年	222	75		147				190			

資料:農林業センサス(各年2月1日現在)

30. 年齢別農家人口(雇人は除く)の状況

項目 年次	農家人口						農家人口					
	0歳~14歳	15歳	16歳~29歳	30歳~59歳	60歳以上	総数	0歳~14歳	15歳	16歳~29歳	30歳~59歳	60歳以上	総数
昭和60年	2,392	393	35	391	965	608	1,158	193	13	200	487	265
平成2年	2,022	314	22	286	763	637	1,000	165	9	141	393	292
7年	1,608	227	22	221	567	571	791	119	8	109	290	265
12年	1,475	182	222	509	562	562	717	90	110	259	258	758
17年	854	72	125	290	367	367	353	36	66	148	169	376
22年	694	45	103	222	324	324	284	24	51	108	152	307
27年	331	20	34	109	202	202	165	10	15	56	99	166

※平成17・22・27年は販売農家人口

資料:農林業センサス(各年2月1日現在)

31. 年齢別農業就業人口の状況

単位：人

年齢	年次		昭和 60年		平成 2年		7年		12年		17年		22年		27年						
	総数	男	女	総数	男	女	総数	男	女	総数	男	女	総数	男	女	総数	男	女			
総 数	746	309	437	671	288	383	553	251	302	416	191	225	363	182	181	292	154	138	193	104	89
15歳～19歳	12	7	5	12	7	5	10	4	6	10	6	4	12	8	4	1	0	1	1	1	0
20歳～29歳	29	11	18	19	7	12	18	9	9	10	6	4	6	4	2	6	4	2	4	2	2
30歳～39歳	83	24	59	60	25	35	37	12	25	25	7	18	21	12	9	10	8	2	7	6	1
40歳～49歳	91	32	59	73	20	53	55	20	35	42	19	23	29	11	18	22	9	13	17	11	6
50歳～59歳	195	75	120	125	43	82	83	29	54	47	21	26	46	21	25	32	19	13	23	11	12
60歳～64歳	119	48	71	131	58	73	87	40	47	54	22	32	38	18	20	68	31	37	20	12	8
65歳以上	217	112	105	251	128	123	263	137	126	228	110	118	211	108	103	153	83	70	121	61	60

資料：農林業センサス(各年2月1日現在)

32. 経営耕地面積規模別経営体数

単位:戸・経営体

項目 年次	計	例外 規定	0.3ha 未満	0.3～ 0.5ha	0.5～ 1.0ha	1.0～ 1.5ha	1.5～ 2.0ha	2.0～ 2.5ha	2.5～ 3.0ha	3.0～ 5.0ha	5.0ha 以上
昭和60年	559	-	174	82	122	57	55	30	14	24	1
平成 2年	491	2	126	77	124	49	40	26	19	26	2
7年	382	3	72	47	111	67	43	16	14	9	-
12年	367	1	117	39	99	35	28	12	15	20	1
17年	227	-	4	40	90	30	20	20		21	2
22年	197	-	-	26	81	36	17	15		15	7
27年	114	-	-	16	43	17	8	10		13	7
令和 2年	84	4	1	6	23	13	9	7		10	11

※平成12年以前は農家数

資料:農林業センサス

33. 農産物の販売金額規模別農家数

単位:戸・経営体

項目 年次	計	販売なし	100万円 未満	100～ 200 万円	200～ 500 万円	500～ 1000 万円	1000～ 2000 万円	2000～ 3000 万円	3000 万円 以上
昭和60年	559	244	134	37	93	38	10	2	1
平成 2年	491	245	84	29	59	48	23	2	1
7年	382	126	118	12	39	50	29	6	2
12年	367	89	49	9	37	33	23	7	3
17年	225	104	32	9	19	27	21	8	5
22年	197	71	60	6	21	13	19	4	3
27年	114	23	38	8	11	10	15	5	4
	計	販売なし	100万円 未満	100～ 200 万円	300～ 500 万円	500～ 1000 万円	1000～ 3000 万円		3000 万円 以上
令和 2年	84	6	29	10	4	7		14	14

※平成12年以前は農家数

資料:農林業センサス

34. 農用機械の所有状況(個人所有分)

単位:台

項目 年次	計	耕耘機 トラクター	動力 防除機	走行式動力 防除機	動力 田植機	バインダー	自脱型 コンバイン	パルク クーラー
昭和60年	1,437	794	254	13	143	218	15	-
平成 2年	1,305	777	135	27	155	187	22	2
7年	1,232	739	146	36	136	154	21	-
22年	323	261	-	-	49	-	13	-
27年	243	192	-	-	43	-	8	-

資料:農林業センサス

35. 家畜の飼養頭羽数

単位:頭・羽

年次	項目					
	乳用牛	肉用牛	豚	鶏		ブロイラー
昭和60年	191	127	185	47		-
平成 2年	220	1	308	-		-
7年	206	-	-	-		-
12年	X	-	-	-		-
年次	乳用牛	肉用牛	豚	採卵鶏	種鶏	ブロイラー
	17年	X	-	-	-	-
22年	-	-	-	-	-	-
27年	X	X	-	-	-	-
令和 2年	1	1	-	-	-	-

資料:農林業センサス

36. 農地の転用状況(農地法第4・5条)

単位:ha

項目	年度									
	平成24	25	26	27	28	29	30	令和元	2	3
許可件数	22	21	20	21	27	30	13	6	15	32
総面積	1.6	2.6	3.9	3.1	2.0	4.2	1.5	0.2	1.3	4.0
田	0.5	0.3	1.3	2.1	0.8	0.7	0.1	0.1	0.1	1.2
畑	1.1	2.3	2.6	1.0	1.2	3.5	1.4	0.1	1.2	2.8

資料:農業委員会

37. 計画出荷米の状況

単位:t

年次	項目	総数	種類				
			計	1等	2等	3等	その他
平成26	35.34	うるち	35.28	31.29	3.99	-	-
		モチ	0.06	-	-	0.06	-
27	34.05	うるち	33.99	30.81	2.25	0.93	-
		モチ	0.06	0.06	-	-	-
28	32.22	うるち	32.22	25.71	0.87	5.64	-
		モチ	-	-	-	-	-
29	34.26	うるち	34.26	31.08	0.84	2.34	-
		モチ	-	-	-	-	-
30	27.63	うるち	27.63	27.12	0.00	0.51	-
		モチ	-	-	-	-	-
令和元	37.47	うるち	37.47	37.23	0.24	0.00	-
		モチ	-	-	-	-	-
2	24.81	うるち	24.81	24.81	-	-	-
		モチ	-	-	-	-	-
3	12.51	うるち	12.51	12.51	-	-	-
		モチ	-	-	-	-	-

資料:観光経済課

38. 軽井沢発地市庭の来場者数

単位:人

年度 月	平成29	30	令和元	2	3
4	13,906	16,950	16,470	7,522	14,967
5	25,054	28,124	27,166	-	21,491
6	22,585	25,347	22,710	19,900	19,988
7	33,813	38,221	30,748	25,491	30,241
8	49,973	53,727	49,819	41,643	39,668
9	32,065	35,349	36,434	31,753	30,578
10	25,978	32,767	23,540	29,103	31,284
11	20,742	23,042	21,791	22,666	23,962
12	9,457	10,499	9,987	9,155	11,163
1	5,331	5,341	5,594	2,751	5,747
2	4,977	6,468	7,555	7,081	5,919
3	8,186	9,742	10,501	10,740	8,975
合計	252,067	285,577	262,315	207,805	243,983

資料:観光経済課

39. 林家数(保有林規模別)等の状況

単位:戸・経営体

項目 年次	林家数(保有山林別)								総数	農家 林家	非 農家 林家	林道 (m)
	総数	保有 山林 なし	1ha 未満	1~5	5~ 10	10~ 20	20~ 30	30 以上				
昭和60年	234	-	146	76	7	4	-	1	-	-	-	3,899
平成 2年	216	-	127	67	12	3	2	5	216	172	44	17,910
7年	216	-	127	67	12	3	2	5	216	172	44	11,178
12年	106	-	-	76	18	8	-	4	106	77	29	11,178
17年	12	1	-	2	3	3	-	3	-	-	-	11,178
	総数	保有 山林 なし	3ha 未満	3~5	5~ 10	10~ 20	20~ 30	30 以上				
22年	5	-	1	3	1	-	-	-	-	-	-	11,178
27年	5	1	-	2	2	-	-	-	-	-	-	11,178
令和 2年	1	X	X	X	X	X	X	X	-	-	-	-

※昭和60年、平成7年は林野面積調査

資料:農林業センサス

※平成17年以降は林業経営体数

40. 林野保有形態別面積の状況

単位:ha

項目 年次	総面積	国有	公有	私有
昭和60年	10,025	6,905	339	2,781
平成 2年	11,818	5,983	351	5,484
7年	9,812	6,784	283	2,745
12年	11,664	5,980	287	5,397
17年	11,060	5,951	30	5,079
22年	11,795	5,947	27	5,821
27年	11,733	5,870	27	5,836
令和 2年	11,576	5,939	27	5,637

※昭和60年、平成7年は林野面積調査

資料:農林業センサス

## 6. 教育

### 41. 中央公民館の利用人数

単位:人

年度 月	平成24	25	26	27	28	29	30	令和元	2	3
4	3,101	3,072	3,127	9,155	3,058	2,946	3,006	8,841	370	5,251
5	3,204	2,762	3,132	2,800	2,762	2,707	3,619	3,827	190	2,319
6	4,412	3,074	3,937	4,499	4,876	2,884	3,475	3,579	753	7,157
7	3,581	5,554	3,545	3,047	6,031	2,481	4,471	7,195	1,814	5,714
8	3,451	3,461	5,223	3,128	2,777	2,624	5,138	4,177	1,059	2,922
9	5,118	5,327	5,648	5,164	2,253	2,548	5,455	5,659	1,588	7,061
10	3,654	3,501	3,243	3,650	5,243	11,137	3,530	4,222	1,928	9,781
11	5,197	4,780	5,562	4,555	4,311	4,750	4,333	3,654	2,356	2,945
12	6,996	3,211	6,213	2,437	2,325	2,884	2,659	2,817	1,631	1,715
1	3,293	3,255	2,873	2,587	2,973	2,716	5,798	2,415	457	795
2	3,242	1,649	3,173	3,212	2,765	3,222	3,123	2,609	1,296	4,984
3	3,820	3,742	3,310	2,771	2,677	2,874	3,425	1,056	1,872	3,911
合 計	49,069	43,388	48,986	47,005	42,051	43,773	48,032	50,051	15,314	54,555

資料:生涯学習課

42. 町立図書館の利用人数

単位:人

年度 月	平成24	25	26	27	28	29	30	令和元	2	3
4	2,234	24,852	12,807	12,506	14,274	13,177	13,186	14,484	1,062	7,147
5	2,607	22,195	16,619	16,746	17,437	17,192	15,361	15,913	1,229	8,414
6	2,858	17,625	13,553	13,072	13,806	14,155	15,165	13,647	7,166	5,654
7	2,951	20,193	17,129	17,949	17,777	18,323	17,824	16,580	9,015	11,894
8	5,093	36,109	31,085	30,635	30,370	29,886	29,597	30,100	12,376	12,769
9	2,700	20,001	15,542	17,503	16,638	16,444	16,711	16,237	9,457	7,419
10	2,643	15,899	14,910	15,567	15,574	14,239	14,489	12,082	9,515	9,698
11	2,440	15,324	14,756	15,359	13,548	14,086	13,813	14,010	9,190	9,716
12	224	11,152	9,637	11,464	11,988	11,389	11,434	11,124	7,420	8,511
1	-	11,760	9,423	10,599	11,337	11,404	10,304	10,926	4,115	5,655
2	-	6,345	8,105	9,137	9,325	12,457	8,864	10,803	6,501	4,505
3	-	13,042	11,649	11,991	12,340	8,093	12,872	442	7,276	5,360
合 計	23,750	214,497	175,215	182,528	184,414	180,845	179,620	166,348	84,322	96,742

※下段は移動図書館車からまっ号の利用人数(平成24年度運行廃止)

※町立図書館の利用者は下段を含む

※平成24年12月3日～平成25年3月31日まで移転準備のため休館

資料:生涯学習課



43. 図書館の利用者層別状況

年度		区分					合計
		一般	高校生	中学生	小学生	幼児	
平成24	利用者(人)	20,113	455	427	1,324	1,431	23,750
	割合	84.7%	1.9%	1.8%	5.6%	6.0%	100.0%
		中軽井沢図書館		離山図書館		合計	
		大人	子ども				
25	利用者(人)	158,971	51,068	4,458		214,497	
	割合	74.1%	23.8%	2.1%		100.0%	
26	利用者(人)	129,240	42,879	3,096		175,215	
	割合	73.8%	24.4%	1.8%		100.0%	
27	利用者(人)	133,420	45,832	3,276		182,528	
	割合	73.1%	25.1%	1.8%		100.0%	
28	利用者(人)	134,300	48,197	1,917		184,414	
	割合	72.8%	26.1%	1.1%		100.0%	
29	利用者(人)	131,537	47,466	1,842		180,845	
	割合	72.7%	26.3%	1.0%		100.0%	
30	利用者(人)	132,436	45,403	1,781		179,620	
	割合	73.7%	25.3%	1.0%		100.0%	
令和元	利用者(人)	122,943	42,183	1,222		166,348	
	割合	73.9%	25.4%	0.7%		100.0%	
2	利用者(人)	62,580	20,953	789		84,322	
	割合	74.2%	24.9%	0.9%		100.0%	
3	利用者(人)	70,401	25,936	405		96,742	
	割合	72.8%	26.8%	0.4%		100.0%	

※平成25年度4月より中軽井沢図書館開館(センサーにより集計)

資料:生涯学習課

※平成28年11月4日より離山図書館冬期休館

※令和元年度より離山図書館は7月から9月までのみ開館

44. 旧三笠ホテル入館者数

単位:人

年度 月	平成24	25	26	27	28	29	30	令和元	2	3
4	3,240	4,046	3,055	3,010	3,693	3,026	4,337	4,092		
5	7,339	7,861	8,055	8,869	8,066	7,117	7,028	7,651		
6	6,388	6,020	6,136	6,611	5,634	5,644	5,840	5,406		
7	10,965	10,805	10,724	9,233	10,160	9,118	9,565	8,577		
8	21,539	21,004	19,741	16,259	16,071	15,184	14,888	14,769		
9	14,159	13,214	13,475	11,625	10,300	9,871	9,806	10,917		
10	11,326	11,903	10,872	12,537	10,556	8,596	10,648	7,673		
11	6,978	8,034	6,450	7,538	6,816	6,297	7,272	8,154		
12	1,038	1,149	837	1,397	1,307	1,318	2,050	3,242		
1	530	618	455	833	824	836	814	-		
2	568	365	713	709	668	975	1,242	-		
3	1,771	1,717	2,398	1,992	1,868	2,359	3,262	-		
合 計	85,841	86,736	82,911	80,613	75,963	70,341	76,752	70,481		

保存修理工事中のため入館者なし

資料:生涯学習課

45. 歴史民俗資料館入館者数

年度 月	平成24	25	26	27	28	29	30	令和元	2	3
4	100	134	186	143	195	139	218	247	30	172
5	291	352	251	227	230	262	416	383	新型コロナウイルス 感染予防のため4/8 ～5/31まで休館	180
6	146	186	177	149	143	234	189	353	105	191
7	460	482	330	281	394	339	465	353	194	344
8	612	1,102	559	518	514	733	733	874	399	489
9	507	522	335	315	267	280	563	569	316	383
10	388	566	262	282	290	362	368	456	306	347
11	246	197	161	276	135	97	116	222	164	180 冬季休館20人 (旅行代理店対応)
12	冬季休館112人 (学校対応)	冬季休館	冬季休館	冬季休館	冬季休館	冬季休館	冬季休館3人 (旅行代理店対応)	冬季休館	冬季休館	冬季休館
1	冬季休館40人 (学校対応)	冬季休館	冬季休館	冬季休館150人 (学校対応)	冬季休館252人 (学校対応)	冬季休館	冬季休館75人 (学校対応)	冬季休館	冬季休館	冬季休館
2	冬季休館	冬季休館97人 (学校対応)	冬季休館213人 (学校対応)	冬季休館	冬季休館	冬季休館132人 (学校対応)	冬季休館166人 (学校対応)	冬季休館26人 (学校対応)	冬季休館22人 (学校対応)	冬季休館
3	冬季休館	冬季休館	冬季休館	冬季休館	冬季休館	冬季休館30人 (学校対応)	冬季休館	冬季休館	冬季休館	冬季休館
合計	2,902	3,638	2,474	2,341	2,420	2,608	3,312	3,483	1,536	2,306

資料：生涯学習課

46. 追分宿郷土館入館者数

年度 月	平成24	25	26	27	28	29	30	令和元	2	3
4	337	391	383	326	374	263	396	456	34	399
5	552	974	721	907	887	923	941	1,122	-	381
6	551	1,101	911	753	719	1,001	692	1,057	157	250
7	1,661	2,090	1,490	1,560	1,545	1,819	1,792	1,413	413	392
8	2,318	3,713	2,391	2,241	2,188	2,657	2,459	2,405	954	1,035
9	1,404	1,831	1,230	1,258	970	1,256	1,528	1,560	813	901
10	1,274	974	1,460	1,044	1,155	913	1,659	1,314	1,180	1,681
11	373	844	785	619	482	550	926	634	431	485
12	184	215	167	216	262	198	497	414	131	158
1	54	110	156	159	353	112	106	207	38	54
2	157	97	353	128	158	154	287	210	160	95
3	238	245	354	349	431	438	504	220	177	221
合 計	9,103	12,585	10,401	9,560	9,524	10,284	11,787	11,012	4,488	6,052

単位:人

資料:生涯学習課

47. 堀辰雄文学記念館入館者数

年度 月	平成24	25	26	27	28	29	30	令和元	2	3
4	277	400	442	314	424	262	411	462	36	297
5	615	1,142	1,279	1,177	1,001	1,001	1,026	1,151	-	353
6	511	952	788	635	596	696	480	674	232	280
7	1,254	3,042	1,546	1,530	1,313	1,442	1,183	1,070	411	525
8	1,838	6,648	2,699	2,179	1,818	2,225	2,081	1,793	767	705
9	986	3,278	1,441	1,266	1,036	1,120	1,293	1,254	645	672
10	858	1,835	1,239	1,112	1,089	954	1,295	1,002	682	1,069
11	429	1,379	687	548	484	538	794	656	502	579
12	186	302	109	182	235	131	438	330	119	163
1	48	90	72	48	51	46	123	115	31	45
2	62	57	96	84	124	74	176	143	117	86
3	143	258	281	233	213	334	337	195	168	264
合 計	7,207	19,383	10,679	9,308	8,384	8,823	9,637	8,845	3,710	5,038

資料：生涯学習課

48. 風越公園屋内施設利用者数

スカップ軽井沢

単位:人

年度 月	平成29	30	令和元	2	3
4	3,995	5,033	5,373	0	3,991
5	6,320	6,722	6,720	0	4,971
6	6,230	6,693	6,641	3,356	1,452
7	8,771	9,237	7,748	4,421	6,025
8	12,931	12,824	13,279	5,232	2,469
9	6,445	6,262	5,841	4,713	2,465
10	4,885	4,599	4,170	3,301	4,133
11	4,583	4,896	4,688	3,180	3,568
12	4,841	4,808	4,634	3,496	3,857
1	4,883	4,770	4,977	1,729	1,888
2	5,111	5,318	4,633	3,352	0
3	5,507	5,561	3,880	4,154	3,050
合計	74,502	76,723	72,584	36,934	37,869

資料:地域整備課

アイスアリーナ

単位:人

年度 月	平成29	30	令和元	2	3
4	3,805	3,588	3,593	0	4,426
5	4,386	4,586	4,335	0	5,026
6	1,724	7,249	1,604	1,100	683
7	5,098	5,142	3,753	3,635	5,083
8	7,698	7,316	7,652	5,795	2,023
9	4,443	4,628	4,249	3,369	2,169
10	4,497	3,757	3,580	3,326	3,591
11	4,256	3,940	3,744	3,419	4,034
12	6,633	5,165	5,061	5,119	4,899
1	5,165	5,316	4,589	3,434	2,794
2	4,999	4,836	4,400	3,490	0
3	5,658	5,642	4,280	4,837	4,091
合計	58,362	61,165	50,840	37,524	38,819

資料:地域整備課

軽井沢アイスパーク

単位:人

年度 月	平成29	30	令和元	2	3
4	2,539	4,779	4,065	0	2,185
5	3,312	5,707	5,463	0	2,541
6	3,594	4,520	3,473	1,303	2,876
7	3,165	3,832	4,483	167	3,377
8	4,286	7,049	7,661	2,195	-
9	4,399	5,915	5,315	3,047	1,391
10	4,430	5,458	4,165	4,180	4,416
11	3,230	3,553	4,274	3,824	4,613
12	4,082	5,014	6,359	2,790	5,050
1	3,200	3,657	4,465	1,582	2,038
2	2,423	3,555	6,854	2,062	379
3	5,450	4,387	2,128	3,117	3,464
合計	44,110	57,426	58,705	24,267	32,330

資料:地域整備課

## 総合体育館

単位:人

年度 月	平成29	30	令和元	2	3
4	7,461	7,413	8,107	0	6,926
5	6,653	7,484	8,038	0	6,700
6	6,452	7,020	7,250	5,041	6,816
7	6,495	7,839	9,425	6,687	7,724
8	12,413	14,817	14,183	6,950	1,969
9	8,388	8,802	7,981	4,899	4,168
10	7,082	7,282	7,678	5,900	6,836
11	6,244	7,469	8,525	6,001	6,372
12	6,483	7,925	7,999	6,599	6,747
1	7,390	8,664	8,034	3,275	2,974
2	7,176	7,566	7,994	6,216	0
3	7,719	8,300	6,041	8,192	5,353
合計	89,956	100,581	101,255	59,760	62,585

※平成26年7月に開館

資料:地域整備課

## 49. 風越公園屋外施設利用者数

テニスコート

単位:人

年度 月	平成29	30	令和元	2	3
4	2,207	2,490	1,190	1,129	1,380
5	2,246	2,914	3,045	0	2,122
6	1,971	2,008	2,061	934	1,415
7	2,961	2,614	2,464	1,694	2,946
8	9,757	10,089	10,056	3,711	1,477
9	2,495	3,250	3,592	2,214	1,271
10	2,871	2,215	2,232	1,550	2,187
11	1,014	1,011	1,299	1,906	1,919
12	347	400	306	700	599
1	178	158	229	139	89
2	106	177	456	415	76
3	929	937	1,611	1,689	1,296
合計	27,082	28,263	28,541	16,081	16,777

資料:地域整備課

## 屋外スケートリンク

単位:人

年度 月	平成29	30	令和元	2	3
4	184	454	496	77	146
5	1,543	1,192	1,507	0	347
6	152	181	110	58	97
7	736	739	207	42	151
8	1,538	1,576	1,325	377	116
9	100	127	129	118	70
10	24	63	40	29	27
11	1,308	1,981	1,293	1,773	1,861
12	4,872	5,401	6,283	4,357	4,778
1	5,481	6,186	5,856	2,742	4,643
2	2,193	2,522	2,017	2,202	1,775
3	0	0	0	0	0
合計	18,131	20,422	19,263	11,775	14,011

※4月から10月までローラースケートリンク使用者数

資料:地域整備課

※11月から2月までスケートリンク使用者数

## 屋外フットサルコート

単位:人

月 \ 年度	平成29	30	令和元	2	3
4	98	214	253	17	49
5	810	614	766	0	195
6	15	49	10	7	8
7	109	244	58	18	35
8	1,082	1,118	1,061	142	32
9	79	77	210	52	46
10	6	14	2	0	0
11	-	-	-	-	-
12	-	-	-	-	-
1	-	-	-	-	-
2	-	-	-	-	-
3	-	-	-	-	-
合 計	2,199	2,330	2,360	236	365

※平成25年4月から開館

資料:地域整備課

## 50. 主な総合体育館利用団体

単位:団体

項目 \ 年度	平成29	30	令和元	2	3	
ダンス系	バレエ	2	2	2	2	3
	ダンス	0	0	0	0	0
	ジャズダンス	1	1	1	1	1
	その他	5	8	8	10	11
武道系	剣道	0	0	0	0	1
	柔道	0	0	0	0	1
	太極拳	1	1	1	1	1
	空手	3	3	3	3	3
	ボクシング	1	1	1	1	1
	合気道	0	1	0	0	1
体操系	健康体操	1	1	1	1	1
	体操教室	1	2	2	2	2
	その他	1	1	0	0	0
球技系	ソフトテニス	1	1	1	1	1
	バドミントン	3	3	3	3	3
	卓球	1	1	1	1	1
	バスケットボール	1	1	1	3	3
	フットサル	5	5	4	4	5
合 計	27	32	29	33	39	

資料:振興公社



51. 植物園入園者数

単位:人

月	年度	平成28	29	30	令和元	2	3
	4		559	349	974	877	178
5		2,101	2,601	2,456	2,810	0	2,329
6		1,234	1,390	1,165	1,378	719	722
7		1,047	1,030	958	1,136	707	729
8		1,610	2,050	2,030	2,857	1,402	996
9		810	1,036	925	1,163	712	623
10		737	501	653	730	618	788
11		168	208	207	316	264	323
12		18	45	33	40	53	61
合計		8,284	9,210	9,401	11,307	4,653	7,123

資料:生涯学習課

52. 小・中学校要保護・準要保護児童生徒援助費及び特別支援教育就学奨励費の状況

年度	区分	小学生		中学生		合計	
		人数	金額(円)	人数	金額(円)	人数	金額(円)
平成24		49	3,106,350	48	4,502,200	97	7,608,550
25		58	3,769,900	46	4,172,600	104	7,942,500
26		62	4,199,815	36	3,325,450	98	7,525,265
27		68	4,521,170	33	3,011,560	101	7,532,730
28		82	4,940,480	44	3,169,065	126	8,109,545
29		111	6,607,793	57	4,893,129	168	11,500,922
30		124	6,971,590	57	5,011,283	181	11,982,873
令和元		113	6,050,563	62	5,558,353	175	11,608,916
2		115	6,601,570	47	3,886,609	162	10,488,179
3		110	6,580,151	61	5,311,459	171	11,891,610

資料:こども教育課

53. 私立幼稚園就園奨励費の状況

年度	区分	就園奨励費				教材費		合計
		所得割		全園児		園数	金額(円)	
		人数	金額(円)	人数	金額(円)			
平成24		97	9,506,200	137	3,266,800	2	600,000	13,373,000
25		98	10,326,200	134	3,247,500	2	600,000	14,173,700
26		98	12,797,500	137	3,268,000	2	600,000	16,665,500
27		101	13,535,800	127	2,920,500	2	600,000	17,056,300
28		92	13,425,300	129	2,971,700	2	600,000	16,997,000
29		94	13,872,400	120	2,663,100	2	600,000	17,135,500
30		98	14,840,000	119	2,619,400	2	600,000	18,059,400
令和元		89	6,543,100	114	1,336,800	3	900,000	8,779,900
2		-	-	-	-	4	1,542,000	1,542,000
3		-	-	-	-	4	1,554,000	1,554,000

資料:こども教育課

※令和元年10月から幼児教育・保育の無償化に伴い就園奨励費は廃止

54. 児童・生徒・教員数の推移

小 学 校

単位:人

項目 年度	学校数	学級数			教員数			職員数	児童数		
		総数	単式	特別支援 学級	総数	男	女		総数	男	女
平成24	3	45	37	8	65	26	39	22	1,009	514	495
25	3	44	36	8	65	26	39	21	985	501	484
26	3	44	36	8	64	26	38	22	964	480	484
27	3	43	35	8	69	28	41	24	975	477	498
28	3	43	35	8	67	30	37	23	960	453	507
29	3	43	35	8	66	30	36	23	983	479	504
30	3	43	35	8	65	27	38	26	972	461	511
令和元	3	44	34	10	65	26	39	26	956	454	502
2	3	43	33	10	69	30	39	17	918	440	478
3	3	44	33	11	70	33	37	23	960	478	482

資料:学校基本調査(各年5月1日)

中 学 校

単位:人

項目 年度	学校数	学級数			教員数			職員数	生徒数		
		総数	単式	特別支援 学級	総数	男	女		総数	男	女
平成24	1	18	14	4	35	22	13	14	496	293	203
25	1	17	14	3	32	19	13	14	490	275	215
26	1	16	13	3	29	18	11	9	446	237	209
27	1	16	13	3	30	18	12	10	441	228	213
28	1	15	12	3	28	17	11	10	426	219	207
29	1	16	12	4	30	19	11	10	423	218	205
30	1	16	12	4	28	18	10	10	404	203	201
令和元	1	16	12	4	29	18	11	10	407	205	202
2	1	17	13	4	32	21	11	8	409	194	215
3	1	17	13	4	34	21	13	8	435	203	232

資料:学校基本調査(各年5月1日)

義務教育学校

単位:人

項目 年度	学校数	学級数			教員数			職員数	生徒数		
		総数	単式	特別支援 学級	総数	男	女		総数	男	女
令和2	1	9	9	-	-	-	-	-	146	78	68
3	1	9	9	-	21	10	11	7	194	108	86

資料:学校基本調査(各年5月1日)

幼 稚 園

単位:人

項目 年度	園数	学級数	在 園 者 数						教員数
			総数	男	女	3歳	4歳	5歳	
平成24	2	9	129	62	67	48	29	52	13
25	2	9	118	57	61	37	51	30	11
26	2	9	125	56	69	34	40	51	11
27	2	9	117	46	71	34	36	47	12
28	2	7	109	52	57	32	38	39	10
29	2	7	95	43	52	27	30	38	11
30	2	9	91	54	37	38	23	30	13
令和元	2	7	91	47	44	33	37	21	11
2	3	10	157	75	82	44	52	61	21
3	3	10	168	74	94	55	57	56	23

資料:学校基本調査(各年5月1日)

## 55. 保育園の状況

単位:人

項目 年度	保育 園数	職 員 数				定員	応募 人員	園 児 数			
		総数	園長	保育士	その他			総数	年 齢 別		
									三歳未満	三歳以上	
平成25	0	0	0	0	0	0	0	0	0	0	
	4	62	4	55	3	450	448	448	127	321	
26	0	0	0	0	0	0	0	0	0	0	
	4	64	4	57	3	450	442	442	126	316	
27	0	0	0	0	0	0	0	0	0	0	
	4	62	4	55	3	450	446	446	131	315	
28	0	0	0	0	0	0	0	0	0	0	
	4	65	4	58	3	450	453	453	143	310	
29	0	0	0	0	0	0	0	0	0	0	
	4	63	4	56	3	450	435	435	131	304	
30	0	0	0	0	0	0	0	0	0	0	
	4	65	4	58	3	450	426	426	128	298	
31	0	0	0	0	0	0	0	0	0	0	
	4	61	4	54	3	450	451	451	154	299	
令和2	1	12	1	7	4	19	13	13	13	0	
	4	71	4	64	3	450	408	408	131	277	
3	1	11	1	8	2	19	17	17	17	0	
	4	65	4	58	3	450	421	421	112	309	
4	1	11	1	8	2	19	19	19	19	0	
	4	67	4	60	3	450	421	421	127	294	

※上段は私立、下段は町立保育園

資料:こども教育課(各年4月1日現在)

## 56. 児童館の利用人数

単位:人

項目 年度	幼 児	小学生	中学生	高校生	合 計
平成24	10,686	44,833	1,094	168	56,781
25	11,599	45,380	1,390	238	58,607
26	9,787	48,843	1,732	533	60,895
27	6,483	71,465	664	287	78,899
28	6,694	73,763	598	98	81,153
29	6,354	73,439	704	143	80,640
30	5,758	70,984	800	36	77,578
令和元	4,630	64,264	354	25	69,273
2	3,093	38,101	40	6	41,240
3	3,201	49,738	207	8	53,154

資料:こども教育課

57. 子育て支援センターの利用人数

単位:人

項目 年度	乳幼児						保護者	合計
	総数	0歳	1歳	2歳	3歳	4歳以上		
平成27	5,005	1,476	2,199	956	294	80	4,562	9,567
28	5,521	1,281	1,822	1,646	637	135	4,988	10,509
29	6,473	1,445	1,826	1,656	1,286	260	5,665	12,138
30	6,687	1,680	2,045	1,579	890	493	5,301	11,988
令和元	6,344	1,383	2,318	1,077	843	723	4,850	11,194
2	4,744	926	1,320	1,263	780	455	3,700	8,444
3	4,015	1,022	1,451	678	620	244	3,389	7,404

資料:こども教育課

58. 中学校卒業者の状況

単位:人

項目 年度	卒業者数			高等学校等進学者			専修学校 進学者		専修学校等 入学者		就職者		左記 以外の者	高等学校等 進学率(%)
	計	男	女	計	男	女	男	女	男	女	男	女		
平成24	158	76	82	152	74	78	-	-	-	-	-	-	6	96.2
25	162	98	64	155	86	61	-	-	-	-	-	-	7	95.7
26	186	116	70	181	114	67	-	-	-	-	-	-	5	97.3
27	146	79	67	141	78	63	-	-	-	1	-	-	4	96.6
28	154	81	73	150	78	72	-	-	-	-	-	-	4	97.4
29	144	72	72	138	69	69	-	-	-	-	-	-	6	95.8
30	143	74	69	140	73	67	-	-	-	-	-	-	3	97.9
令和元	144	73	71	144	73	71	-	-	-	-	-	-	-	100.0
2	138	70	68	136	69	67	-	-	-	-	-	-	2	98.6
3	122	58	64	120	57	63	-	-	-	-	-	-	2	98.4

資料:学校基本調査(各年5月1日現在)

59. 各学校の用途面積

単位:m<sup>2</sup>

項目 学校名	校舎敷地	屋外運動場	実験・実習地 その他	合計	備考
東部小学校	13,607	19,142	2,346	35,095	
中部小学校	14,261	11,848	1,180	27,289	
西部小学校	11,742	13,508	11,956	37,206	
中学校	10,046	12,126	15,067	37,239	

資料:こども教育課

## 7. 福祉

### 60. 生活保護費の支出状況

単位:千円

項目 年度	総数	生活扶助	教育扶助	住宅扶助	生業扶助	出産扶助	葬祭扶助	医療扶助
平成24	26,103	21,221	293	4,369	—	—	—	220
25	26,638	22,110	323	3,952	—	—	—	253
26	24,507	19,914	70	4,291	—	—	—	232
27	20,665	17,091	85	3,236	—	—	126	127
28	24,596	20,769	306	3,310	—	—	—	211
29	20,333	16,916	160	2,870	—	—	219	168
30	24,304	19,298	184	4,026	—	—	219	577
令和元	33,415	27,541	133	5,331	95	—	—	315
2	28,828	22,529	139	5,734	—	—	—	426
3	26,238	20,640	6	5,134	146	—	—	310

資料:保健福祉課

### 61. 生活保護世帯の状況

単位:世帯

項目 年度	世帯数	生活扶助	教育扶助	住宅扶助	生業扶助	出産扶助	葬祭扶助	医療扶助
平成24	27	27	2	18	—	—	—	4
25	27	27	2	17	—	—	—	4
26	32	32	1	18	—	—	—	5
27	28	28	1	16	—	—	1	3
28	26	26	1	11	—	—	—	8
29	29	29	1	14	—	—	1	2
30	28	28	2	21	—	—	1	6
令和元	37	37	1	24	1	—	—	7
2	38	38	1	29	—	—	—	11
3	39	39	1	22	1	—	—	8

資料:保健福祉課

62. 身体障害者の状況

単位:人

項目 区分	手帳交付人数	視覚	聴覚	平衡機能	音声言語そしやく機能	上肢機能	下肢機能	体幹機能	運動機能	心臓機能	腎臓機能	呼吸機能	膀胱直腸機能	小腸機能	免疫機能	肝臓機能	総数
女	356	14	61	0	3	53	171	27	2	46	11	3	13	1	2	0	407
総数	698	30	107	1	11	113	265	63	2	114	55	13	34	1	6	0	815

※総数は、障害の重複による数

資料:保健福祉課(令和4年4月1日現在)

63. 国民年金加入・給付状況

項目 年度	被保険者数(人)	保険料 収納額 (千円)	老齢給付		老齢福祉年金		障害給付		遺族給付		受給者数 (人)	年金 給付額 (千円)
			件数	金額 (千円)	件数	金額 (千円)	件数	金額 (千円)	件数	金額 (千円)		
平成23	4,934	338,276	4,746	3,060,059	1	-	333	294,840	35	26,619	5,115	3,381,518
24	4,835	336,151	5,025	3,256,257	1	-	338	300,322	31	23,596	5,395	3,580,175
25	4,682	395,438	5,279	3,440,052	-	-	350	309,355	30	22,680	5,659	3,772,087
26	4,395	401,604	5,497	3,548,578	-	-	358	312,348	21	16,386	5,876	3,877,312
27	4,337	371,977	5,713	3,739,082	-	-	362	319,072	30	24,054	6,105	4,082,208
28	4,195	370,678	5,835	3,840,341	-	-	370	326,621	24	19,031	6,229	4,185,993
29	3,986	327,904	6,037	3,967,397	-	-	365	320,937	28	19,525	6,430	4,307,859
30	3,838	336,147	6,121	4,041,471	-	-	365	319,708	28	19,749	6,514	4,380,929
令和元	3,786	332,657	6,245	4,148,642	-	-	361	314,398	34	25,123	6,640	4,488,164
2	3,839	320,755	6,452	4,308,670	-	-	379	330,552	46	33,470	6,877	4,672,694

資料:住民課

## 64. 募金の状況

単位:千円

年度	項目	日本赤十字社資及び日赤基金			赤い羽根共同募金		
		目標	実績	達成率(%)	目標	実績	達成率(%)
平成24		3,517	2,910	82.8	5,400	5,144	95.3
25		3,167	2,808	88.7	5,380	4,649	86.4
26		3,242	2,777	85.6	4,700	4,462	94.9
27		3,559	2,818	79.2	4,700	4,703	100.1
28		3,373	2,722	80.7	4,700	4,707	100.1
29		3,540	2,685	75.9	4,700	4,569	97.2
30		3,343	2,677	80.1	4,600	4,564	99.2
令和元		3,388	2,622	77.4	4,600	4,684	101.8
2		3,860	3,545	91.8	4,600	4,715	102.5
3		3,514	3,570	101.6	4,600	5,130	111.5

資料:社会福祉協議会

## 65. 老人福祉センターの利用人数

単位:人

年度 月	平成24	25	26	27	28	29	30	令和元	2	3
4	1,374	1,509	1,682	1,825	1,807	1,999	1,725	1,630	-	1,047
5	1,433	1,503	1,688	1,668	1,739	1,758	1,828	1,731	-	942
6	1,334	1,423	1,572	1,623	1,795	1,678	1,685	1,674	825	1,051
7	1,588	1,551	1,660	1,770	1,735	1,793	1,720	1,758	1,080	1,180
8	1,031	1,237	1,397	1,470	1,495	1,810	1,442	1,373	890	222
9	1,209	1,450	1,657	1,536	1,708	1,914	2,006	1,908	920	600
10	1,204	1,592	1,841	1,674	1,707	2,284	1,786	1,562	1,105	1,252
11	1,341	1,575	1,566	1,579	1,770	1,944	1,804	1,613	1,094	1,093
12	1,313	1,406	1,352	1,512	1,443	1,606	1,376	1,397	1,032	958
1	1,172	1,508	1,490	1,490	1,523	1,722	1,410	1,385	399	338
2	1,502	1,163	1,784	1,784	1,966	1,809	1,581	1,440	847	30
3	1,470	2,018	2,083	2,083	2,191	1,986	1,906	-	1,357	840
合計	11,827	13,246	14,415	14,657	20,879	22,303	20,269	17,471	9,549	9,553

資料:保健福祉課

66. 地域活動支援センターの利用状況

単位:人

年次 月	1	2	3	4	5	6	7	8	9	10	11	12	合計
平成24	400	477	451	418	446	402	438	465	410	486	465	385	5,243
25	367	392	435	435	486	456	504	469	447	492	444	433	5,360
26	399	289	387	401	369	377	392	323	351	361	316	345	4,310
27	328	369	384	398	377	417	401	359	326	356	330	332	4,377
28	299	307	307	341	306	306	347	373	345	312	307	278	3,828
29	278	285	302	313	294	329	300	324	294	333	303	282	3,637
30	286	311	357	330	359	378	386	386	329	387	404	324	4,237
令和元	333	312	325	355	352	369	385	327	317	377	370	358	4,180
2	333	311	340	224	175	385	384	326	340	394	355	355	3,922
3	317	328	424	405	357	446	406	388	395	427	397	388	4,678

資料: 社会福祉協議会(地域活動支援センター)



## 67. 児童手当・子ども手当の支給状況

単位:人・千円

項目 年度	子ども・ 児童手当 受給者	児童数	総額	被用者分	非被用者分	被用者就 学前特例 給付	非被用者 就学前特 例給付	中学校 修了前
平成25	1,408	2,295	298,795	150,830	78,985	7,980	1,630	59,370
26	1,433	2,357	290,545	150,975	73,470	8,410	1,685	56,005
27	1,390	2,295	284,850	145,305	77,060	7,820	1,610	53,055
28	1,396	2,265	285,400	149,300	72,810	8,765	1,475	53,050
29	1,334	2,203	284,770	156,110	69,000	8,955	345	50,360
30	1,261	2,120	276,320	156,610	61,080	9,530	1,170	47,930
令和元	1,272	2,153	271,360	155,585	56,135	10,930	1,265	47,445
2	1,342	2,274	277,610	154,525	56,160	13,610	1,590	51,725
3	1,392	2,388	283,395	154,575	55,180	17,150	1,790	54,700

資料:こども教育課

## 68. 交通災害共済の加入及び見舞金の支払状況

項目 年度	加入者数 (人)	加入者率 (%)	見舞金支払件数 (件)	見舞金支払額 (千円)
平成24	9,603	49.9	39	7,396
25	9,564	49.2	36	2,547
26	9,326	46.4	28	1,971
27	9,401	47.0	52	3,417
28	9,405	46.6	40	3,762
29	9,515	47.1	51	3,382
30	9,328	46.0	30	1,974
令和元	9,396	45.8	36	2,323
2	9,338	44.6	30	2,614
3	9,662	45.4	20	1,263

資料:住民課

## 69. 心配ごと相談の取扱状況

単位:件

区分 年度	総数	生活問題	児童母子 問題	老人問題	結婚問題	土地問題	交通事故 問題	その他
平成24	439	122	50	257	-	9	-	1
25	501	156	59	282	1	1	-	2
26	435	144	56	224	-	3	-	8
27	440	181	36	205	-	8	-	10
28	426	206	30	190	0	0	0	0
29	501	276	52	162	0	11	0	0
30	496	275	99	122	0	0	0	0
令和元	480	227	92	161	0	0	0	0
2	246	133	42	71	0	0	0	0
3	268	152	42	74	0	0	0	0

資料:保健福祉課

70. 民生委員及び老人クラブの状況

項目 年度	民生 委員数	老人クラブ	
		クラブ数	会員数
平成24	40	22	1,020
25	42	22	991
26	42	22	982
27	42	22	943
28	42	22	947
29	42	22	940
30	42	22	905
令和元	42	19	772
2	42	19	816
3	42	19	752

資料:保健福祉課

※平成25年12月より2名増員

71. 敬老祝金支給状況

項目 年度	支給者数(人)	支給総額 (千円)	祝品 (人)
25	12	360	78
26	13	390	99
27	16	480	87
28	12	360	116
29	16	480	100
30	20	600	91
令和元	8	400	128
2	12	600	114
3	17	850	106

資料:保健福祉課

※令和元年度より支給対象者等改正

8. 医療・保健

72. 医療施設病棟数の状況

項目 年次	一般病棟		診療所・		医 院
	病院数	病床数	一 般	病 床 数	歯 科
平成24	1	103	15	-	13
25	1	103	16	-	13
26	1	103	17	-	12
27	1	103	17	-	13
28	1	103	17	-	13
29	1	103	18	-	13
30	1	103	18	-	11
令和元	1	103	18	-	11
2	1	103	20	-	11

資料:佐久保健福祉事務所(各年12月31日現在)

73. 医療従事者の状況

単位:人

項目 年次	総 数	医 師	歯科 医師	薬剤師	医療X線 技師	助産師	保健師	看護師 准看護師	柔 道 整復師
18	148	19	11	21	...	-	8	84	5
20	171	21	17	23	...	1	8	96	5
22	162	20	15	22	...	1	9	90	5
24	181	21	17	25	...	1	8	104	5
26	190	23	17	25	...	-	7	112	6
28	197	25	14	27	...	-	12	112	7
30	188	26	13	27	...	-	11	105	6

資料:佐久保健福祉事務所(各年12月31日現在)

74. 軽井沢病院診療状況

単位:人

区分 年度	外来患者数	入院患者数										1日平均患者数					
		内科 (うち総診)	外科	整形外科	麻酔科	産婦人科	眼科	小児科	耳鼻科	新生児	泌尿器科	形成外科	療養型 回復期	合計	外来	入院	
平成28	72,862	3,624	3,175	6,844	13	0	373	2	0	0	389	97	6,448	5,661	26,626	300	72.9
29	74,063	3,426	3,521	6,382	6	0	172	0	0	0	155	41	5,923	5,935	25,561	304	70.0
30	71,037	4,122	4,215	6,053	41	0	156	0	0	0	18	65	6,526	6,304	27,500	291	75.3
令和元	65,434	4,569 (2,793)	4,162	5,758	19	0	136	0	0	0	0	26	7,030	6,131	27,831	270	76.0
2	58,309	3,905 (2,406)	4,079	4,883	16	0	122	0	0	0	0	8	5,400	5,159	23,572	240	64.6

※外来1日の平均患者数は診療日より試算

資料:軽井沢病院

## 75. 死因別死亡者数の状況

単位:人

項目 年次	総数	脳血管 疾患	悪性 新生物	心疾患	結核	不慮の 事故	老衰	その他 の死亡
24	222	31	48	39	1	8	11	84
25	188	24	49	32	-	9	4	70
26	220	25	59	41	-	3	6	86
27	182	15	57	30	-	9	6	65
28	218	23	58	29	-	9	12	87
29	197	21	59	33	-	10	3	71
30	207	20	49	44	-	5	5	84
令和元	193	14	84	53	-	9	22	11

資料:佐久保健福祉事務所

## 76. 火葬場施設の使用状況

項目 年度	火葬数			死胎		霊柩車使用件数	
	総数	軽井沢町	他市町村	軽井沢町	他市町村	軽井沢町	他市町村
平成24	2,657	211	2,446	-	30	202	2,488
25	2,651	192	2,459	1	22	183	2,306
26	2,608	202	2,406	-	35	193	2,275
27	2,531	186	2,345	1	21	172	2,233
28	2,605	212	2,393	1	16	201	2,282
29	2,600	189	2,411	1	34	181	2,273
30	2,652	210	2,442	1	29	202	2,327
令和元	2,623	190	2,433	1	20	181	2,350
2	2,643	230	2,393	4	19	212	2,313
3	2,730	214	2,516	1	14	205	2,418

資料:佐久広域連合

77. 予防接種の状況

項目 年度	四種混合	三種混合	二種混合	日本脳炎	ポリオ (急性灰白髄炎)	麻疹	風しん	麻疹風しん 混合	ヒブワクチン	小児用 肺炎球菌	水痘	B型肝炎	子宮頸がん ワクチン	高齢者用 肺炎球菌	ロタワクチン
平成24	93	515	175	908	85 生 不活化 528	0	0	537	—	—	—	—	—	74	—
25	407	163	178	941	213	0	32	265	575	551	—	—	102	220	—
26	488	35	151	809	94	0	7	285	505	504	305	—	7	714	—
27	524	1	167	724	21	0	12	276	516	522	253	—	2	535	—
28	529	0	147	490	21	0	17	274	519	515	252	206	1	725	—
29	508	0	136	670	13	0	9	255	485	486	245	364	1	646	—
30	509	0	169	638	3	0	59	270	503	503	233	371	2	563	—
令和元	426	3	157	594	2	0	23	295	396	404	242	273	1	227	—
2	446	0	159	701	0	0	10	297	429	428	191	328	19	221	109
3	415	31	64	550	1	0	3	274	431	433	201	313	52	156	214

単位：延べ人

資料：保健福祉課

- ※平成23年度より軽井沢町高齢者用肺炎球菌ワクチン予防接種費用補助金交付が開始
- ※平成24年度下半期：生ポリオワクチンが中止となり、不活化ポリオワクチンが開始
- ※平成24年度で麻疹風しん混合予防接種の第3期(中1)、第4期(高3)は終了
- ※平成25年度よりヒブワクチン、小児肺炎球菌ワクチン、子宮頸がんワクチンの定期予防接種が開始
- ※平成25年度より軽井沢町風しんワクチン予防接種費用補助金交付が開始
- ※平成25年6月より子宮頸がんワクチンの接種勧奨を中止
- ※平成26年10月1日より水痘、高齢者肺炎球菌ワクチンの定期予防接種が開始
- ※平成26年度より予防接種実施延べ人数のみ掲載
- ※平成28年10月1日よりB型肝炎ワクチンの定期予防接種が開始
- ※令和元年度から令和3年度までに限り、風しんの追加的対策が開始
- ※令和2年10月1日よりロタウイルスワクチンの定期予防接種が開始
- ※令和2年度より県外定期予防接種費用補助金交付が開始
- ※令和2年度より造血細胞移植後のワクチン再接種費用助成事業補助金交付が開始

78. 結核予防の状況

単位:人

項目 年度	胸部レントゲン (結核)検査実施者	BCG予防接種 実施者	備考
平成24	537	121	
25	532	113	
26	683	108	
27	537	137	
28	570	126	
29	633	116	
30	626	129	
令和元	658	105	
2	632	101	
3	579	110	

資料:保健福祉課

※平成17年度より乳幼児のツベルクリン反応の廃止。BCG接種が6ヶ月未満となる

※平成17年結核予防法の改正により、結核健康診断対象者が65歳以上になる

※胸部レントゲン検査実施者は肺がん検診にて実施する胸部レントゲン検査と結核検診の実施者とする

79. 国民健康保険の給付状況

一般(令和2年度)

項目 区分	療 養 の 給 付							療 養 費
	総 額	一 般		歯 科	調 剤	食事療養	訪問看護	
		入 院	入院外					
件 数 (件)	75,087	1,180	38,644	9,965	25,175	1,120	123	1,394
費 用 (千円)	1,914,262	689,075	690,619	115,930	384,675	26,559	7,403	12,007
保 険 者 負 担 (千円)	1,397,468	503,045	504,172	84,632	280,824	19,389	5,404	8,822
一人あたりの費用 (円)	325,444	117,150	117,412	19,709	65,399	4,515	1,259	2,041

資料:住民課

退職(令和2年度)

項目 区分	療 養 の 給 付							療 養 費
	総 額	一 般		歯 科	調 剤	食事療養	訪問看護	
		入 院	入院外					
件 数 (件)	-	-	-	-	-	-	-	-
費 用 (千円)	-	-	-	-	-	-	-	-
保 険 者 負 担 (千円)	-	-	-	-	-	-	-	-
一人あたりの費用 (円)	-	-	-	-	-	-	-	-

資料:住民課

80. 国民健康保険税及び給付の状況

項目 年度	被 保 険 者		保 険 税		療養の給付		療 養 費		出産育児費		葬 祭 費		高額療養費		
	年 間 平 均 世 帯 数 (世帯)	年 間 平 均 被 保 険 者 数 (人)	総人口 比 率 (%)	現年度分 調 定 額 (千円)	被 保 険 者 一 人 当 り (円)	件 数 (件)	金 額 保 険 者 負 担 分 (千円)	件 数 (件)	金 額 保 険 者 負 担 分 (千円)	件 数 (件)	金 額 (千円)	件 数 (件)	金 額 (千円)	件 数 (件)	金 額 (千円)
平成23	3,884	449	37.2	55,453 616,958	123,503 92,056	7,236 80,729	110,272 1,349,984	188 2,213	861 11,536	33	13,770	25	563	165 2,407	13,311 185,950
24	3,924	462 6,679	36.8	52,699 921,970	114,067 138,040	6,804 81,730	104,344 1,384,775	194 2,353	806 13,528	34	14,220	37	833	169 2,578	15,491 197,397
25	3,948	443 6,651	35.8	54,869 662,010	123,858 99,535	6,600 84,734	104,900 1,367,826	198 2,209	714 12,257	41	17,220	26	585	213 2,530	16,092 192,508
26	3,942	390 6,572	35.1	47,506 663,189	121,810 100,911	6,069 85,846	96,798 1,400,444	159 2,208	813 11,889	40	16,784	28	646	222 2,623	15,431 188,733
27	3,969	281 6,586	34.3	33,155 663,242	117,989 100,705	4,395 88,338	81,709 1,429,857	114 2,287	578 13,766	26	10,920	30	693	209 2,808	16,038 189,713
28	3,944	173 6,496	33.1	18,397 664,109	106,341 102,234	2,496 88,991	43,190 1,456,490	36 2,135	190 11,667	31	13,020	35	1,723	140 3,027	8,132 204,513
29	3,854	96 6,305	31.7	9,450 679,690	98,438 107,802	1,305 86,708	26,988 1,531,882	56 2,178	239 12,119	29	12,148	34	1,700	91 3,292	6,520 230,219
30	3,762	33 6,120	30.3	2,870 655,488	86,970 107,106	446 85,458	7,311 1,445,160	9 1,953	89 14,113	17	7,140	21	1,050	36 3,050	1,592 212,600
令和元	3,707	4 5,921	28.9	329 632,091	82,250 106,754	78 83,316	583 1,419,428	1 1,776	1 10,626	6	2,520	24	1,200	- 3,192	- 209,516
2	3,707	- 5,882	27.6	- 623,923	- 106,073	- 75,087	- 1,397,468	- 1,394	- 8,822	25	10,468	32	1,600	- 3,218	- 214,833

※上段は退職分

資料：住民課

81. 介護保険事業の状況

項目 年度	第1号 被保険者数 (住所地特例含む) (人)	要介護・支援認定者数(第2号被保険者含む)								計 (人)	居宅介護・支援サービス		施設介護サービス		高額介護サービス	
		要支援1 (人)	要支援2 (人)	要介護1 (人)	要介護2 (人)	要介護3 (人)	要介護4 (人)	要介護5 (人)	件数 (件)		給付費 (千円)	件数 (件)	給付費 (千円)	件数 (件)	給付費 (千円)	件数 (件)
平成24	5,285	26	59	120	173	138	76	100	692	17,600	682,472	1,354	342,407	2,023	19,061	
25	5,520	29	72	122	179	131	88	102	723	17,777	745,950	1,293	331,226	1,983	18,428	
26	5,777	26	80	129	206	121	84	82	728	19,498	804,492	1,297	331,232	2,036	18,788	
27	5,999	47	94	134	210	96	94	77	752	19,935	808,034	1,264	310,461	2,086	19,593	
28	6,141	49	104	157	180	102	90	72	754	20,722	797,290	1,302	300,104	2,117	21,131	
29	6,325	43	92	160	193	87	98	75	748	20,759	807,318	1,291	319,876	2,181	21,951	
30	6,418	36	91	155	184	93	103	84	746	20,510	819,241	1,417	358,079	2,354	26,543	
令和元	6,551	43	89	140	186	100	110	92	760	21,136	868,243	1,482	380,587	2,655	30,604	
2	6,720	44	95	134	204	119	110	100	806	21,606	909,568	1,509	395,348	2,864	35,756	
3	6,831	37	93	130	197	135	124	110	826	22,698	995,484	1,513	409,193	2,864	37,269	

資料：保健福祉課



## 9. 環境・衛生

### 82. 河川水質検査結果

年次	項目	矢ヶ崎川 (新軽)	精進場川 (晴山)	湯川 (役場)	湯川 (茂沢)	湯川 (星野)	湯川 (釜ノ橋)	雲場池 (上流)	雲場池 (下流)	川泥 (塩沢)	発地川 (杉瓜)	矢ヶ崎川 (愛宕)	滝 返しの滝
平成28	PH値	7.4	7.3	8.0	8.0	8.0	8.2	7.3	7.3	7.8	8.0	7.6	7.8
	懸濁物質 (mg/ℓ)	2.0	2.0	3.0	3.0	2.0	2.0	1.0	1.0	3.0	2.0	1.0	2.0
	BOD (mg/ℓ)	0.5	0.5	0.5	0.9	0.5	0.8	0.5	1.5	0.9	0.9	0.5	0.5
29	PH値	7.4	7.2	7.9	7.9	7.7	8.0	6.9	7.1	7.6	7.6	7.4	7.4
	懸濁物質 (mg/ℓ)	1.0	1.0	3.0	4.0	2.0	1.0	1.0	1.0	3.0	2.0	1.0	2.0
	BOD (mg/ℓ)	0.6	0.6	0.6	0.6	0.5	0.6	0.5	1.2	0.7	0.6	0.5	0.5
30	PH値	7.3	7.2	8.0	8.0	7.9	8.1	7.2	7.4	7.7	7.8	7.6	7.6
	懸濁物質 (mg/ℓ)	1.0	3.0	4.0	5.0	4.0	3.0	1.0	2.0	4.0	4.0	1.0	2.0
	BOD (mg/ℓ)	0.5	0.5	0.5	0.6	0.5	0.5	0.5	0.6	0.8	0.9	0.5	0.5
令和元	PH値	7.2	7.2	7.8	7.9	7.7	8.0	7.1	7.1	7.6	7.7	7.4	7.5
	懸濁物質 (mg/ℓ)	2.0	2.0	6.0	4.0	4.0	3.0	1.0	2.0	2.0	4.0	3.0	3.0
	BOD (mg/ℓ)	0.5	0.5	0.5	0.5	0.5	0.5	0.5	0.8	0.7	0.6	0.5	0.5
2	PH値	7.5	7.5	8.0	8.1	7.9	8.2	7.4	7.6	7.9	8.0	7.6	7.7
	懸濁物質 (mg/ℓ)	1.0	1.0	2.3	1.5	1.8	1.3	1.0	1.0	1.5	2.3	1.3	8.8
	BOD (mg/ℓ)	0.5	0.5	0.5	0.7	0.5	0.6	0.5	0.5	0.6	0.7	0.5	1.0
3	PH値	7.2	7.1	7.8	7.8	7.8	8.0	7.0	7.3	7.6	7.7	7.4	7.6
	懸濁物質 (mg/ℓ)	1.0	4.0	10.0	5.0	7.0	5.0	1.0	1.0	5.0	2.0	3.0	21.0
	BOD (mg/ℓ)	0.9	0.6	0.5	0.6	0.5	0.7	0.5	1.0	1.0	0.7	0.5	0.5

※基準値 PH6.0～8.5 懸濁物質25.0以下 BOD8.0以下

資料:環境課

※基準値は、環境庁告示第16号(平成5年3月8日 水質汚濁に係る環境基準)または、長野県水環境保護条例(平成4年3月)による

※懸濁物質とは、水中に懸濁している物質。濁りの状態と原因。例えばBODが高ければ固形性の有機物が流入している状態。低ければ、降雨による一時的な土砂の流入等が考えられる。

※BOD(生理学的酸素消費(要求量))とは、水中の汚染物質(有機物)が微生物によって無機性酸化物とガス状とに分解され安定するときに必要とされる酸素量のこと。数値が高いほど、水中の汚染物質の量が多い。

83. し尿処理の状況

年度	項目	処 理 量 (kl)	一 日 当 り (kl)	年間処理車両台数
平成24		9,996	38	5,553
25		9,959	41	5,533
26		9,700	36	5,389
27		10,241	38	5,689
28		9,671	37	5,373
29		9,953	38	5,529
30		10,350	40	5,750
令和元		10,358	40	5,754
2		10,805	42	6,003
3		11,813	45	6,563

※浄化槽処理量を含む

資料:環境課

84. ごみ処理の状況

単位:t

年度	項目	処理総量	可燃物処理量	不燃物処理量	資源物処理量	事業系生ごみ処理量	資源化率(%)
平成24		10,874	7,438	598	2,083	755	26
25		11,285	7,631	642	2,220	791	27
26		11,473	7,602	694	2,250	927	28
27		11,618	7,807	692	2,166	953	27
28		11,489	7,832	812	1,923	922	25
29		11,556	7,878	826	1,916	936	25
30		11,732	8,072	824	1,935	901	24
令和元		11,922	8,254	900	1,910	858	23
2		11,319	7,903	888	1,969	559	22
3		11,616	8,287	792	1,860	677	22

※平成26年度は大雪災害、令和元年度は台風災害に伴う災害廃棄物の処理量を含む 資料:環境課

85. 畜犬の登録状況

単位:頭

年度	項目	登 録 数
平成24		1,879
25		1,842
26		1,783
27		1,797
28		1,791
29		1,807
30		1,753
令和元		1,755
2		1,794
3		1,849

資料:環境課

86. 公害苦情処理件数

単位:件

項目 年度	総数	水質汚染	騒音	悪臭	振動	備考
平成24	28	-	7	21	-	
25	27	-	6	21	-	
26	30	-	13	17	-	
27	20	-	6	14	-	
28	27	-	5	22	-	
29	28	2	4	22	-	
30	29	2	3	24	-	
令和元	27	-	4	22	1	
2	12	1	3	7	1	
3	8	-	3	5	-	

資料:環境課

87. 自然公園の面積

単位:ha

項目 公園名	指定年月日	公園面積	関連県名	長野県分 面積	長野県分公園の区分		軽井沢町分
					区分	面積	
上信越高原 国立公園	昭和24.9.7 厚生省告示 第183号	148,194	長野県 群馬県 新潟県	62,972	特別保護地区	4,416	8,176
					特別地域	27,125	
					普通地域	31,431	
妙義荒船 佐久高原 国立公園	昭和44.4.10 厚生省告示 第95号	13,123	長野県 群馬県	5,061	特別保護地区	-	153
					特別地域	4,787	
					普通地域	274	

資料:環境課

## 10. 建設

### 88. 建築確認申請の状況

単位:件

項目 年次	総数	住宅	別荘	店舗	寮	旅館	事務所	公共施設	その他
平成24	437	98	309	11	1	2	1	4	11
25	486	129	338	7	3	1	1	3	4
26	404	87	300	3	0	0	1	4	9
27	411	80	304	6	0	4	3	1	13
28	462	100	283	8	0	6	1	4	60
29	479	140	267	7	2	3	2	0	58
30	426	121	269	9	0	6	1	2	18
令和元	376	69	281	2	1	12	4	1	6
2	404	111	269	0	3	9	1	2	9
3	609	139	436	4	2	8	1	2	17

※増改築も含む

資料:地域整備課

### 89. 別荘・会社寮・学校寮の状況

単位:戸

項目 年次	総数	別荘	会社寮	学校寮
平成 24	15,365	14,978	287	100
25	15,510	15,129	281	100
26	15,622	15,248	279	95
27	15,835	15,467	275	93
28	15,969	15,611	264	94
29	16,118	15,763	261	94
30	16,229	15,882	258	89
31	16,312	15,965	258	89
令和2	16,312	15,973	249	90
3	16,358	16,018	251	89

※推計

資料:税務課(各年1月現在)

90. 公営住宅建設の状況

単位:戸

年度	項目	総 数	一般	厚生住宅	身障住宅
平成25		264	259	3	2
26		263	259	2	2
27		263	257	4	2
28		263	257	4	2
29		263	257	4	2
30		258	252	4	2
令和元		255	249	4	2
2		254	249	3	2
3		254	249	3	2
4		254	249	3	2

資料:住民課(各年4月1日)

91. 橋梁の状況

年度	項目	総 数		永 久 橋		木 橋	
		箇所数	延長(m)	箇所数	延長(m)	箇所数	延長(m)
平成24		88	1,584	88	1,584	-	-
25		88	1,584	88	1,584	-	-
26		88	1,584	88	1,584	-	-
27		88	1,584	88	1,584	-	-
28		88	1,584	88	1,584	-	-
29		88	1,584	88	1,584	-	-
30		88	1,584	88	1,584	-	-
令和元		88	1,584	88	1,584	-	-
2		88	1,584	88	1,584	-	-
3		88	1,584	88	1,584	-	-

資料:地域整備課

92. 町内道路の状況

単位:m

年度	項目	町内道路実延長	国 道	
			国 道	県 道
平成24		476,655	31,994	26,385
25		475,592	31,994	26,385
26		476,223	31,994	26,385
27		475,333	31,994	26,385
28		475,177	31,994	26,385
29		474,775	31,994	26,385
30		474,595	31,994	26,385
令和元		474,560	31,994	26,385
2		474,355	31,994	26,370
3		474,355	31,994	26,370

資料:地域整備課

項目 年度	総 数	改 良		済		未			改 良			路 面 別 内 訳		
		幅員13.0M 以上	幅員5.5M 以上	幅員5.5M 未満	幅員5.5M 以上	幅員5.5M 以上	幅員3.5M 以上	幅員2.5M 以上	幅員2.5M 未満	砂利道	セメント系	アスファルト系		
平成24	418,276	753	60,784	6,026	1,148	114,447	71,720	163,397	191,115	3,952	222,998			
25	417,213	753	60,623	6,828	1,148	111,714	71,004	162,653	190,244	4,152	222,806			
26	417,844	779	61,037	7,757	1,129	111,418	70,694	162,221	189,302	4,155	224,376			
27	416,954	779	61,541	7,789	1,109	110,968	70,705	160,771	187,777	4,154	225,010			
28	416,798	779	61,627	8,440	1,109	110,122	70,697	160,250	187,257	4,154	225,374			
29	416,396	784	61,668	8,723	1,106	109,764	70,097	159,683	186,192	4,154	226,038			
30	416,216	784	61,654	8,723	1,106	109,293	69,816	159,138	186,106	4,152	225,946			
令和元	416,181	784	61,650	8,842	1,106	109,000	69,370	158,345	185,588	4,152	226,429			
2	415,991	796	63,160	9,943	1,202	107,250	69,208	156,044	183,692	4,187	228,111			
3	415,792	796	63,375	10,381	1,202	106,940	69,289	154,422	182,503	4,187	229,100			

※改良済については、幅員4.5M未満を除いた数値

資料：地域整備課

93. 都市計画法用途地域別の面積

単位:ha

区分	近隣商業地	第一種住居地域	第一種低層住居専用地域	無指定地	合計	都市計画区域外
面積	104	1,159	5,025	2,013	8,301	7,302

資料:地域整備課

94. 風致地区の種類と面積

単位:ha

風致地区名	項目 総面積	種別面積	
		第1種	第2種
熊沢風致地区	29.0	29.0	0.0
湯川風致地区	39.7	21.6	18.1
離山風致地区	46.5	40.5	6.0
雲場川風致地区	68.7	64.0	4.7

資料:地域整備課

95. 固定資産税(家屋)の状況

区分	項目 棟数	床面積 (㎡)	一戸当りの平均面積 (㎡)
総数	29,227	4,253,988	145.54
木造	24,986	2,899,789	116.05
非木造	4,241	1,354,199	319.31

資料:令和3年度概要調書

96. 居住住宅の所有状況

種類	項目	世帯数	世帯人員	一世帯当たり		一人当たり延べ面積(m <sup>2</sup> )
				人員	延べ面積(m <sup>2</sup> )	
一般世帯総数		8,215	18,524	2.25	—	—
内訳	持ち家	5,717	14,185	2.48	—	—
	公営等の家賃	239	538	2.25	—	—
	民営の家賃	1,354	2,469	1.82	—	—
	給与住宅	252	442	1.75	—	—
	間借り	98	207	2.11	—	—
	その他	555	683	1.23	—	—

資料: 国勢調査(平成27年10月1日)

11. 上下水道

97. 用途別給水量の状況

単位: m<sup>3</sup>

年度	項目	総量	一般家庭	営業用	官公署学校	工事用他
平成24		3,281,393	1,860,819	1,243,977	169,508	7,089
25		3,325,240	1,917,028	1,256,837	145,013	6,362
26		3,251,028	1,848,123	1,237,127	154,526	11,252
27		3,285,134	1,892,344	1,223,564	162,696	6,530
28		3,319,214	1,897,769	1,244,294	162,080	15,071
29		3,411,038	1,941,337	1,292,104	164,648	12,949
30		3,481,657	1,934,844	1,369,747	167,564	9,502
令和元		3,456,698	1,929,587	1,358,944	158,122	10,045
2		3,309,511	2,046,251	1,107,830	140,217	15,213
3		3,475,842	2,069,802	1,233,102	151,717	21,221

資料: 上下水道課



98. 水源池施設の状況

単位：m<sup>3</sup>/日

水源池 項目	総 量	愛宕水源		三笠水源		鶴溜水源		清川水源		小岩水源			追分水源		浅麓	三度山 水源
		第一	第二	第一	第二	第一	第二	第一	第二	第三	第一	第二	第三	第一		
開始年月	—	昭和 39年4月	昭和 49年7月	昭和 35年10月	昭和 35年10月	昭和 48年2月	昭和 48年7月	平成 2年1月	平成 18年11月	昭和 33年10月	昭和 33年10月	昭和 33年10月	昭和 33年4月	昭和 48年7月		
水源種別	—	表流水	表流水	湧水	湧水	湧水	深井戸	深井戸	深井戸	深井戸	深井戸	湧水	湧水	湧水	浄水受水	深井戸
水源水量	39,430	3,300	720	170	600	600	1,500	1,020	3,300	460	60	4,150	2,500			
計画取水量	27,900	1,350	300	100	340	340	850	580	1,860	400	50	4,150	1,750			

単位：m<sup>3</sup>/日

水源池 項目	中軽水源	小瀬水源					三ツ石水源			成沢水源	
		第一	第二	第三	第四	第五	第一	第二	第三	第一	第二
開始年月	昭和 4年	平成 4年	平成 4年	平成 4年	平成 14年	平成 18年	昭和 50年	平成 6年	平成 13年	平成 30年4月	平成 30年4月
水源種別	湧水	深井戸	深井戸	深井戸	深井戸	深井戸	深井戸	深井戸	深井戸	深井戸	深井戸
水源水量	2,600	1,480	1,070	3,000	2,160	1,440	720	1,200	1,100	700	700
計画取水量	2,450	970	700	1,970	1,420	940	500	840	760	480	480

資料：上下水道課

99. 用途別戸数の状況

単位:戸

年度	項目 総数	専 用 栓				
		一 般		営 業 栓		官公署 学校その他
		常 住	別 荘	常 住	夏 期	
平成24	19,088	11,049	6,526	1,194	142	177
25	19,401	11,258	6,610	1,217	139	177
26	19,685	11,512	6,644	1,209	131	189
27	19,924	11,700	6,704	1,213	125	182
28	20,150	11,868	6,738	1,225	126	193
29	20,464	12,110	6,795	1,231	124	204
30	20,729	12,337	6,810	1,257	123	202
令和元	20,929	12,473	6,869	1,262	120	205
2	21,237	12,756	6,862	1,289	119	211
3	21,587	13,025	6,904	1,318	115	225

資料:上下水道課

100. 月別配水量・有収水量の状況(令和3年度)

単位: m<sup>3</sup>

項目	月	総量	4~ 5月	6~ 7月	8~ 9月	10~ 11月	12~ 1月	2~ 3月
配水量		4,748,844	777,211	791,066	901,183	772,896	777,345	729,143
有収水量		3,472,842	509,339	535,157	621,588	789,264	567,515	452,979

資料:上下水道課

101. 配水池施設の状況(令和3年度)

単位: m<sup>3</sup>

項目	配水池	総容量	愛 岩	三 笠	三度山	鶴 溜	中 軽	追 分	荒 熊
配水池容量		10,908	2,069	552	200	773	1,000	438	100

項目	配水池	三ツ石	小 瀬	大日向	塩 沢	成 沢
配水池容量		400	3,000	2,000	100	276

資料:上下水道課

102. 配水量・有収水量の状況

項目 年度	配水量			有収水量			日最大 配水量 (千m <sup>3</sup> )	有収率 (%)	給水 人口 (千人)	計画 給水 人口 (千人)	普及率 (%)
	年間 (千m <sup>3</sup> )	1月 平均 (千m <sup>3</sup> )	1日 平均 (千m <sup>3</sup> )	年間 (千m <sup>3</sup> )	1月 平均 (千m <sup>3</sup> )	1日 平均 (千m <sup>3</sup> )					
平成24	4,600	383	12.6	3,281	273	9.0	20.6	71.3	18.4	20	99.3
25	4,636	386	12.7	3,325	277	9.1	20.5	71.7	18.8	20	99.3
26	4,469	372	12.2	3,251	271	8.9	19.9	72.7	18.9	20	99.3
27	4,481	373	12.2	3,285	274	9.0	19.7	73.3	19.0	20	99.3
28	4,547	379	12.5	3,319	277	9.1	20.7	73.0	19.0	20	99.5
29	4,530	378	12.4	3,411	284	9.3	20.3	75.3	19.0	20	99.5
30	4,523	377	12.4	3,482	290	9.5	19.9	77.0	19.1	20	99.4
令和元	4,633	386	12.7	3,457	288	9.4	19.9	74.6	19.3	20	99.5
2	4,589	382	12.6	3,310	276	9.1	18.2	72.1	19.7	20	99.5
3	4,749	396	13.0	3,476	290	9.5	18.2	73.2	20.0	20	99.5

資料:上下水道課

103. 最大配水量の状況

単位:m<sup>3</sup>

項目 年度	一日最大配水量	月 日
平成24	20,584	8月12日
25	20,463	8月14日
26	19,854	8月15日
27	19,708	8月14日
28	20,698	8月13日
29	20,346	8月12日
30	19,948	8月14日
令和元	19,934	8月12日
2	18,245	8月14日
3	18,221	5月3日

資料:上下水道課

104. 公共下水道事業普及率

項目 年	区域名	A.行政区域内 人口(人)	B.事業計画区域内 人口(人)	C.供用開始区域内 人口(人)	D.事業計画区域 面積(ha)	E.供用開始区域 面積(ha)	普及率(%) C/A	整備率(%) E/D
平成24	軽井沢処理区	19,384	8,970	7,615	487.00	414.59	39.28	85.13
	軽井沢西処理区		2,650	2,112	168.00	122.01	10.90	72.63
	合 計	19,384	11,620	9,727	655.00	536.60	50.18	81.92
25	軽井沢処理区	19,814	7,870	7,487	503.00	417.13	37.79	82.93
	軽井沢西処理区		2,580	2,392	152.00	136.41	12.07	89.74
	合 計	19,814	10,450	9,879	655.00	553.54	49.86	84.51
26	軽井沢処理区	19,858	7,870	7,461	503.00	418.94	37.57	83.29
	軽井沢西処理区		2,250	2,483	152.00	143.00	12.50	94.08
	合 計	19,858	10,120	9,944	655.00	561.94	50.08	85.79
27	軽井沢処理区	19,992	7,870	7,410	503.00	419.77	37.06	83.45
	軽井沢西処理区		2,250	2,457	152.00	152.00	12.29	100.00
	合 計	19,992	10,120	9,867	655.00	571.77	49.35	87.29
28	軽井沢処理区	20,119	7,870	7,419	503.00	419.98	36.88	83.50
	軽井沢西処理区		2,250	2,508	152.00	152.00	12.47	100.00
	合 計	20,119	10,120	9,927	655.00	571.98	49.34	87.33
29	軽井沢処理区	20,203	7,870	7,299	503.00	420.88	36.13	83.67
	軽井沢西処理区		2,250	2,534	152.00	152.00	12.54	100.00
	合 計	20,203	10,120	9,833	655.00	572.88	48.67	87.46
30	軽井沢処理区	20,179	8,420	7,242	515.00	433.56	35.89	84.19
	軽井沢西処理区		2,690	2,575	160.00	160.00	12.76	100.00
	合 計	20,179	11,110	9,817	675.00	593.56	48.65	87.93
令和元	軽井沢処理区	20,295	8,420	7,455	515.00	434.44	36.73	84.36
	軽井沢西処理区		2,690	2,254	160.00	160.00	11.11	100.00
	合 計	20,295	11,110	9,709	675.00	594.44	47.84	88.07
2	軽井沢処理区	20,537	9,200	7,472	530.00	474.98	36.38	89.62
	軽井沢西処理区		2,690	2,314	164.00	164.00	11.27	100.00
	合 計	20,537	11,890	9,786	694.00	638.98	47.65	92.07
3	軽井沢処理区	20,963	9,200	7,589	530.00	477.58	36.20	90.11
	軽井沢西処理区		2,690	2,367	164.00	164.00	11.29	100.00
	合 計	20,963	11,890	9,956	694.00	641.58	47.49	92.45

資料:上下水道課

## 105. 公共下水道事業施設の放流量

単位: m<sup>3</sup>

項目 年度	施設名	年間放流量	月平均放流量
平成24	軽井沢浄化管理センター	1,359,305	113,275
	軽井沢西浄化センター	166,590	13,883
	合 計	1,525,895	127,158
25	軽井沢浄化管理センター	1,334,807	111,234
	軽井沢西浄化センター	178,016	14,835
	合 計	1,512,823	126,069
26	軽井沢浄化管理センター	1,383,208	115,267
	軽井沢西浄化センター	181,978	15,165
	合 計	1,565,186	130,432
27	軽井沢浄化管理センター	1,377,445	114,787
	軽井沢西浄化センター	188,737	15,728
	合 計	1,566,182	130,515
28	軽井沢浄化管理センター	1,380,179	115,015
	軽井沢西浄化センター	196,155	16,346
	合 計	1,576,334	131,361
29	軽井沢浄化管理センター	1,356,247	113,021
	軽井沢西浄化センター	194,208	16,184
	合 計	1,550,455	129,205
30	軽井沢浄化管理センター	1,437,859	119,822
	軽井沢西浄化センター	204,765	17,064
	合 計	1,642,624	136,886
令和元	軽井沢浄化管理センター	1,607,386	133,949
	軽井沢西浄化センター	207,879	17,323
	合 計	1,815,265	151,272
2	軽井沢浄化管理センター	1,557,227	129,769
	軽井沢西浄化センター	215,650	17,971
	合 計	1,772,877	147,740
3	軽井沢浄化管理センター	1,555,473	129,623
	軽井沢西浄化センター	219,815	18,318
	合 計	1,775,288	147,941

資料: 上下水道課

## 106. 農業集落排水事業施設の放流量

単位: m<sup>3</sup>

項目 年度	施設名	年間放流量	月平均放流量
平成24	発地地区	40,857	3,405
	杉瓜地区	3,501	292
	茂沢地区	8,692	724
	合計	53,050	4,421
25	発地地区	39,728	3,311
	杉瓜地区	3,219	268
	茂沢地区	8,390	699
	合計	51,337	4,278
26	発地地区	39,153	3,263
	杉瓜地区	3,063	255
	茂沢地区	8,347	696
	合計	50,563	4,214
27	発地地区	39,046	3,254
	杉瓜地区	2,673	223
	茂沢地区	8,439	703
	合計	50,158	4,180
28	発地地区	41,720	3,477
	杉瓜地区	2,866	239
	茂沢地区	8,437	703
	合計	53,023	4,419
29	発地地区	44,330	3,694
	杉瓜地区	3,012	251
	茂沢地区	8,814	735
	合計	56,156	4,680
30	発地地区	45,039	3,753
	杉瓜地区	3,004	250
	茂沢地区	8,427	702
	合計	56,470	4,705
令和元	発地地区	44,378	3,698
	杉瓜地区	3,027	252
	茂沢地区	8,732	728
	合計	56,137	4,678
2	発地地区	45,395	3,783
	杉瓜地区	3,333	278
	茂沢地区	9,032	753
	合計	57,760	4,814
3	発地地区	39,014	3,251
	杉瓜地区	2,850	238
	茂沢地区	8,196	683
	合計	50,060	4,172

資料: 上下水道課

## 14. 交通

### 107. 軽自動車の所有状況

単位:台

項目 年次	総数	軽自動車					原付自転車			小 特 型 殊	農 用 耕 車	そ の 他
		四輪		ミ ニ カ ー	軽 二 輪	二 輪 の 小 型	一 種 50cc	二 種 90cc	三 種 125cc			
		乗 用	貨 物									
平成25	8,330	3,745	2,545	30	284	321	825	96	118	62	302	2
26	8,373	3,749	2,565	30	288	326	836	96	117	62	302	2
27	8,814	4,102	2,629	37	288	347	808	86	140	76	299	2
28	8,866	4,191	2,636	35	279	352	754	80	149	85	303	2
29	9,033	4,323	2,684	33	282	366	714	80	153	88	308	2
30	9,144	4,392	2,716	36	282	382	693	80	160	92	309	2
31	9,216	4,413	2,758	38	299	394	655	77	168	101	311	2
令和2	9,187	4,457	2,753	33	302	368	619	74	173	97	309	2
3	9,435	4,608	2,789	37	313	403	606	74	193	104	306	2
4	9,621	4,687	2,860	32	325	405	602	81	215	101	311	2

資料:税務課(各年4月1日現在)

### 108. しなの鉄道の利用状況

単位:人

項目 年度	軽井沢駅		中軽井沢駅		信濃追分駅	
	乗車数	降車数	乗車数	降車数	乗車数	降車数
平成24	431,733	391,813	165,617	178,073	65,175	96,064
25	456,907	424,020	192,972	203,706	87,047	100,401
26	495,145	468,488	208,970	223,755	95,072	100,372
27	499,186	472,152	211,813	228,827	91,680	95,773
28	506,008	481,122	226,238	243,213	94,578	97,610
29	547,154	530,661	269,370	278,481	93,800	98,160
30	591,812	564,290	273,881	290,656	93,444	97,257
令和元	557,897	532,180	245,301	260,347	87,523	90,478
2	322,792	306,967	145,620	155,720	56,828	58,389
3	375,405	356,175	166,580	179,419	63,058	65,616

資料:しなの鉄道株式会社(平成9年10月開業)

109. 新幹線の利用状況

単位:人

年度	項目	軽井沢駅	
		一日平均乗車人員(人/日)	
平成23		2,732	
24		2,889	
25		3,083	
26		3,355	
27		3,602	
28		3,670	
29		3,796	
30		4,013	
令和元		4,042	
2		1,911	

資料:東日本旅客鉄道株式会社 長野支社  
(平成9年10月新幹線開業)

110. JRバス(軽井沢～横川)の利用状況

単位:人

年度	項目	軽井沢駅	
		乗車数	降車数
平成24		29,870	31,869
25		27,663	29,339
26		28,451	30,445
27		29,512	31,746
28		30,294	27,765
29		27,741	29,837
30		27,657	30,594
令和元		26,399	30,294
2		16,966	18,539
3		17,825	20,531

資料:JRバス関東株式会社 小諸支店  
(平成9年10月路線開業)



111. 上信越自動車道碓氷軽井沢インターチェンジ利用状況

単位:千台

項目 年次	総 数	軽自動車等	普 通 車	中 型 車	大 型 車	特 大 車
25	2,294	156	2,049	50	21	18
26	2,262	163	2,001	56	23	19
27	2,289	174	2,018	56	22	19
28	2,251	179	1,975	53	26	18
29	2,314	189	2,017	55	35	18
30	2,432	201	2,117	59	36	19
令和元	2,397	197	2,078	64	40	18
2	1,952	164	1,709	50	25	5
3	2,088	179	1,824	55	26	4

※平成5年3月27日 開通

資料:東日本高速道路株式会社 関東支社

※平成17年10月1日 東日本高速道路株式会社 設立

※単位未満四捨五入のため車種別と総数は必ずしも一致しません。

112. 町内循環バスの利用状況

東・南廻り線

単位:人

項目 年度	軽井沢駅		軽井沢病院		中軽井沢駅		風越公園	
	乗 車 数	降 車 数	乗 車 数	降 車 数	乗 車 数	降 車 数	乗 車 数	降 車 数
平成24	15,320	12,743	2,946	2,924	1,653	2,095	1,452	2,188
25	16,348	13,318	2,714	2,926	2,383	3,037	2,131	2,770
26	18,618	15,862	2,665	2,783	3,183	3,612	3,340	3,864
27	24,690	16,622	2,681	2,496	3,479	3,850	2,924	3,584
28	27,166	18,912	2,404	2,418	4,311	4,405	4,345	4,610
29	28,868	20,470	2,045	2,175	5,161	5,496	3,735	4,634
30	29,202	20,889	1,465	1,946	5,243	5,416	4,012	4,622
令和元	25,355	19,046	1,443	1,800	3,999	4,625	3,846	4,429
2	13,978	9,332	860	1,098	2,125	3,003	3,921	2,968
3	18,853	13,189	899	1,294	2,904	1,294	5,885	3,453

資料:住民課

## 西コース

単位:人

項目 年度	軽井沢病院		中軽井沢駅		信濃追分駅	
	乗車数	降車数	乗車数	降車数	乗車数	降車数
平成24	3,129	1,911	1,167	1,028	1,051	1,693
25	2,604	1,710	1,872	1,594	1,085	1,413
26	2,725	1,620	1,853	1,620	1,112	1,372
27	3,006	1,289	2,263	1,588	822	1,469
28	3,099	1,319	2,639	1,578	786	1,181
29	2,058	1,217	2,248	1,452	785	974
30	1,909	1,062	2,494	1,807	869	1,020
令和元	1,914	1,150	2,342	1,578	1,039	1,023
2	1,351	734	1,791	1,337	760	491
3	1,563	851	2,100	1,431	726	719

資料:住民課

## 北廻り線

単位:人

項目 年度	軽井沢病院		中軽井沢駅		信濃追分駅	
	乗車数	降車数	乗車数	降車数	乗車数	降車数
平成26	2,478	2,167	1,529	1,679	2,115	1,986
27	3,215	2,720	2,269	2,090	2,287	1,290
28	2,754	2,439	2,751	2,157	1,990	1,430
29	2,160	2,376	2,634	2,044	1,951	1,613
30	2,232	2,259	2,817	2,443	1,666	1,504
令和元	2,614	2,507	2,967	3,122	1,588	1,513
2	2,230	2,564	2,540	2,469	1,176	1,029
3	2,857	2,861	4,892	2,713	2,185	1,031

資料:住民課

### 13. 通信

#### 113. 電子申請の利用状況

単位:件

項目	年度							
	平成26	27	28	29	30	令和元	2	3
観光パンフレット郵送請求	467	281	341	352	242	214	94	137
軽井沢観光写真ダウンロード申請	102	112	116	101	97	100	93	91
国土地籍調査成果座標値申請	3	2	2	0	5	6	4	7
飼犬の死亡届	16	8	15	11	10	11	11	8
飼犬の登録事項変更届	7	1	1	0	1	0	0	0
家屋調査立会日連絡	32	17	19	25	20	28	45	57
家屋滅失届(現年度分に限る)	0	3	2	1	3	2	2	0
さわやか軽井沢ふるさと寄附金申込み	25	36	43	28	30	46	43	26
納税通知書住所・送付先変更届	13	19	14	14	15	29	44	29
「長野県民手帳」の予約受付	15	17	17	13	-	-	-	-
軽井沢ポットラック交流会 参加申込み	30	22	16	5	-	-	-	-
特定健康診査・がん検診希望調査兼申込み	-	52	58	40	35	39	64	134
軽井沢町電子申請・届出サービス アンケート	1	1	1	0	0	0	0	4

資料:総合政策課

## 14. 防犯

### 114. 警察署・交番の数

単位:箇所

警察署	交番	警察官駐在所
1	1	2

資料:軽井沢警察署(令和4年4月1日現在)

### 115. 犯罪種別の状況

単位:件

項目 年次	総数	殺人	放火	強盗	暴行	傷害	恐喝	窃盗	詐欺 横領	強制 わい せつ	住居 侵入	その他 の刑法
25	215	-	-	-	8	1	-	170	8	-	1	27
26	151	-	-	-	9	4	1	103	9	-	3	22
27	121	1	-	-	8	2	1	75	8	4	1	21
28	139	-	1	-	5	1	-	93	11	1	1	26
29	95	-	-	-	5	4	-	65	5	-	3	13
30	95	-	-	-	6	3	-	64	5	3	4	10
令和元	107	-	-	-	2	1	-	75	11	1	-	17
2	96	-	-	-	2	1	-	56	13	-	2	22
3	118	-	-	-	2	4	1	67	8	1	4	31

資料:軽井沢警察署

### 116. 交通事故発生の状況

項目 年次	総数 (件)	死者 (人)	負傷者 (人)	事故をおこした人の居住地		
				軽井沢町	他市町村	県外
平成24	174	2	249	63	50	58
25	177	2	263	52	65	60
26	181	0	243	57	58	66
27	159	0	213	55	50	54
28	143	14	221	46	55	42
29	155	1	192	49	54	52
30	137	1	180	49	45	41
令和元	126	1	169	48	47	31
2	92	0	129	24	37	30
3	84	1	105	26	33	25

資料:軽井沢警察署

117. 少年非行の状況

単位:件

項目 年次	総数	喫煙	飲酒	怠学	深夜 はいかい	薬物 乱用	暴走 行為	その他
平成24	35	4	-	1	16	-	-	14
25	84	8	-	11	46	-	-	19
26	36	14	-	1	15	-	-	6
27	29	4	2	10	8	-	1	4
28	45	2	1	6	7	-	5	24
29	49	4	-	30	5	-	-	10
30	40	2	1	30	1	-	-	6
令和元	12	1	1	7	1	-	-	2
2	6	1	-	-	-	-	-	5
3	15	-	7	1	2	-	-	5

資料:軽井沢警察署

## 15. 消防

### 118. 消防団員の状況

単位:人

項目	団 長	副団長	分団長	副分団長	部 長	ラッパ長	班 長	団 員
総数	1	2	3	3	13	1	45	199

資料:軽井沢消防署(令和4年4月1日現在)

### 119. 消防職員の状況

単位:人

項目	消防監	司令長	司令	司令補	士長	副士長	消防士
総数	-	1	4	2	12	8	4

資料:軽井沢消防署(令和4年4月1日現在)

### 120. 消防機械の保有状況

単位:台

区分	項目	消 防 車	消 防 ポンプ	可 動 ポンプ	搬 送 力	小 型 動力ポンプ付	指 令 車	救 急 車	水 槽 車	広 報 車 査 察 車	資 機 材 積 載 車	消 防 無 線
消 防 署		2	-	-	-	-	1	2	1	2	-	基 地 1
消 防 団		5	12	12	12	12	-	-	-	-	-	移 動 等 20
計		7	12	12	12	12	1	2	1	2	-	21

資料:軽井沢消防署(令和4年4月1日現在)

121. 火災発生状況

項目 年次	建 物 火 災				林 野 火 災			そ の 他		総 件 数
	件 数	棟 数	世帯数	損害額(千円)	件 数	焼 失 面 積 (a)	損害額(千円)	件 数	損害額(千 円)	
平成23	5	5	3	11,074	—	—	—	8	6,679	13
25	4	4	1	6,208	—	—	—	2	1,923	6
26	4	6	3	7,095	—	—	—	6	3,643	10
27	3	3	3	49,820	—	—	—	3	9,115	6
28	8	7	5	2,321	—	—	—	8	9,701	16
29	7	7	5	45,193	—	—	—	7	1	14
30	6	7	5	22,177	—	—	—	8	3,736	14
令和元	5	5	3	19,138	1	72	—	7	2,950	13
2	7	14	6	23,845	—	—	—	1	1,000	8
3	11	10	6	30,626	—	—	—	5	540	16

資料:軽井沢消防署(各年12月31日現在)

122. 原因別火災発生件数の状況

単位:件

項目 年次	総 数	油 類	電 気	プロパ ンガス	いろり こたつ	ストーブ 火鉢	コンロ かまど	火 の 粉	た き 火	た ば こ	火 遊 び	放 火	そ の 他
25	6	—	—	—	—	—	—	3	—	—	—	—	3
26	10	—	—	—	—	—	—	1	—	—	—	—	9
27	6	—	—	—	—	1	—	—	1	—	—	—	4
28	16	—	2	—	—	1	1	1	—	1	—	1	9
29	14	—	4	—	—	2	—	—	2	1	—	1	4
30	14	—	3	—	—	—	1	—	1	1	—	—	8
令和元	13	—	4	—	—	2	—	—	3	—	—	—	4
2	8	—	—	—	—	2	2	—	—	—	—	—	4
3	16	—	4	—	—	1	1	—	1	1	—	—	8

資料:軽井沢消防署(各年12月31日現在)

123. 救急出場の状況

単位:件

項目 年次	出 場 件 数	出 場 件 数 内 訳				搬 送 人 員
		交 通 事 故	一 般 負 傷	急 病	そ の 他	
平成24	1,393	125	284	834	150	1,373
25	1,474	121	354	846	153	1,437
26	1,458	114	331	837	176	1,412
27	1,509	123	337	844	205	1,465
28	1,427	96	299	844	188	1,382
29	1,427	111	334	863	119	1,370
30	1,633	124	398	955	156	1,579
令和元	1,611	107	377	979	148	1,526
2	1,366	74	316	805	171	1,287
3	1,452	82	337	848	185	1,357

資料:軽井沢消防署(各年12月31日現在)

## 16. 観光

### 124. 宿泊施設の状況

単位:軒・人

年次 項目	平成30		31		令和2		3		4	
	軒数	収容人員	軒数	収容人員	軒数	収容人員	軒数	収容人員	軒数	収容人員
ホテル	45	8,259	51	9,958	53	10,512	51	10,246	56	10,318
旅館	12	544	12	540	11	511	13	585	12	472
ペンション	60	1,547	59	1,490	57	1,423	52	1,311	50	1,164
民宿	15	950	15	927	15	778	15	897	15	862
合計	132	11,300	137	12,915	136	13,224	131	13,039	133	12,816

※ホテルの項目には会員制ホテルも含む

資料:軽井沢観光協会(各年1月1日現在)

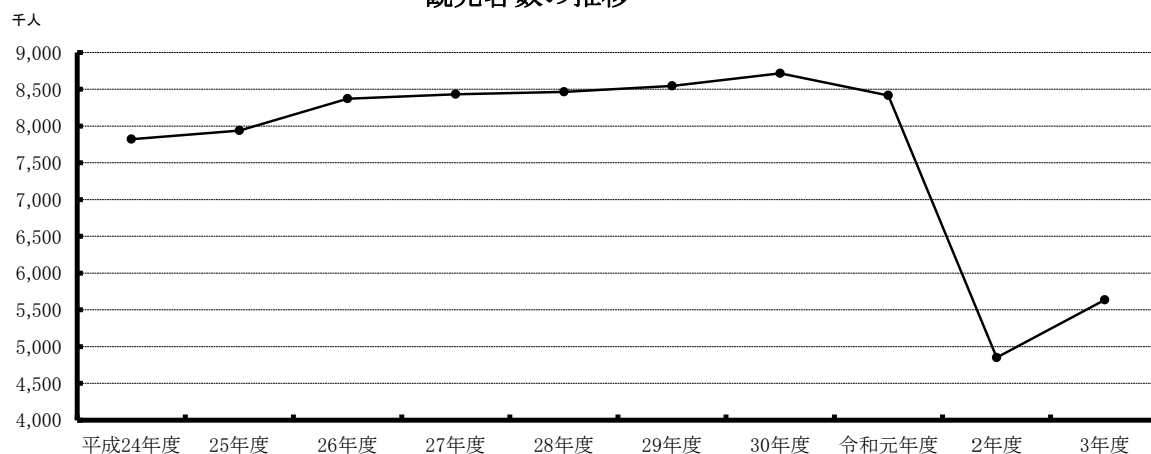
### 125. 観光客数の状況

単位:千人

項目 年度	総数	春 (3. 4. 5月)	夏 (6. 7. 8月)	秋 (9. 10. 11月)	冬 (12. 1. 2月)
平成24	7,821	980	4,038	2,025	778
25	7,938	1,038	4,168	1,990	742
26	8,370	1,035	4,432	2,074	829
27	8,431	1,113	4,325	2,098	895
28	8,465	1,090	4,452	2,004	919
29	8,547	1,104	4,455	2,048	940
30	8,717	1,197	4,402	2,105	1,013
令和元	8,416	1,255	4,127	2,023	1,011
2	4,852	270	2,180	1,777	625
3	5,635	724	2,341	1,709	861

資料:観光経済課

観光客数の推移









### 町の花

サクラソウ(サクラソウ科)

多少湿った山や野原などに群生する多年草で、軽井沢では、5月頃に開花し、紅紫色の可愛い花を数個咲かせます。

(町制施行 70周年記念 平成 5年 8月 1日制定)



### 町の木

コブシ(モクレン科)

軽井沢に広く自生している落葉高木です。草木の芽吹きの色が淡い4月下旬から咲きはじめ、野山を白く飾ります。



### 町の鳥

アカハラ(ツグミ科)

4月中下旬に本州中部以南から渡来する夏鳥。雄は木の高いところで、キョロン、キョロン、ツイーと明るい声で繰り返しさえずる。別荘地の木立などに普通にいますが、町内でも山林では減っている。

(町制施行 80周年記念 平成 15年 8月 1日制定)



### 町の獣

ニホンリス(リス科)

赤褐色から灰褐色をしたリスで、木の上で生活することが多いが、食物を探したり移動するため、地上にいることもある。冬眠をしないので、町内では、山林一帯で普通に見られる。



✽karuizawa✽

町制施行90周年記念 平成25年 8月 1日制定



軽井沢町キャラクター  
RUIZA (ルイザ) ちゃん