

### 3. 行 財 政

#### 17. 町職員数

単位:人

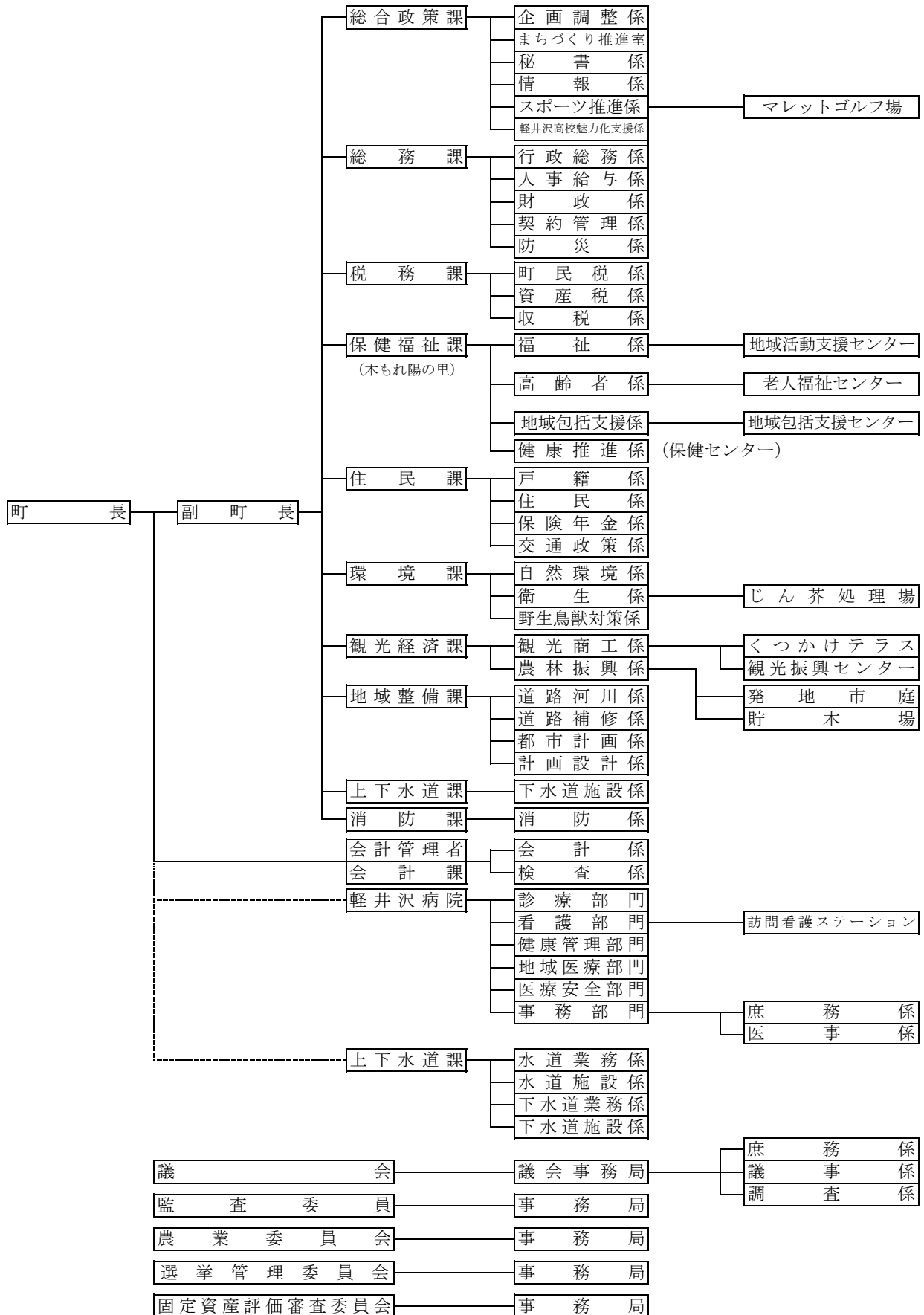
課 等 名	総 数	総 合 政 策 課	総 務 課	税 務 課	保 健 福 祉 課	住 民 課	環 境 課	観 光 経 済 課	地 域 整 備 課	上 下 水 道 課	会 計 課	軽 井 沢 病 院	議 会 事 務 局	監 査 委 員	農 業 委 員 会	選 挙 管 理 委 員 会
人 数	420	20	22	17	30	21	15	10	16	19	5	129	4	1	2	1

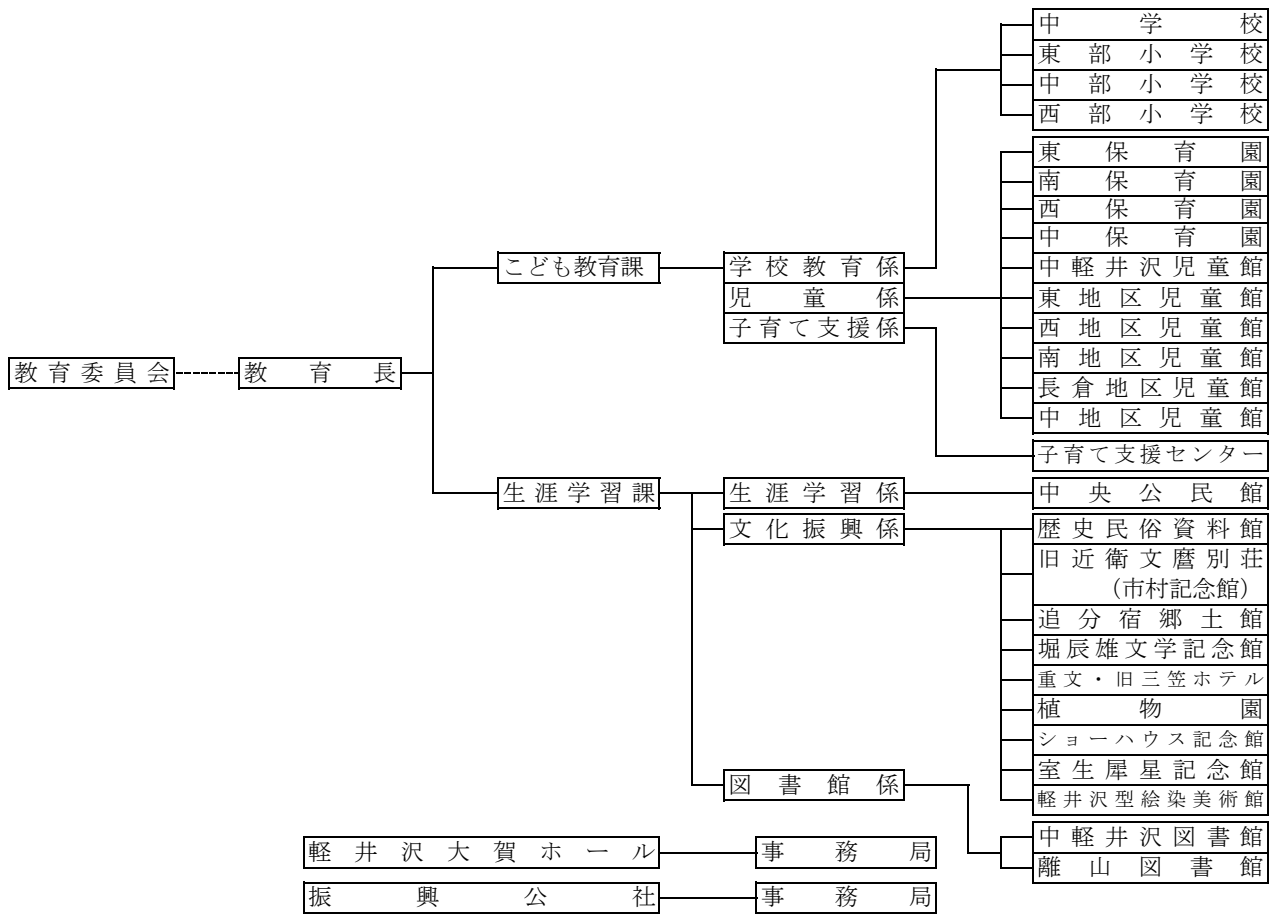
教 育 委 員 会		軽 井 沢 大 賀 ホ ー ル	軽 井 沢 町 振 興 公 社	軽 井 沢 観 光 協 会	町 村 交 流 派 遣	清 佐 掃 久 施 市 設 ・ 組 軽 井 沢 派 遣 町	環 境 久 施 市 設 ・ 組 北 佐 久 派 遣 郡	医 療 野 広 域 後 連 合 高 派 遣 者	長 野 県 派 遣	デ ジ タ ル 庁 派 遣	外 務 省 派 遣
こ ど も 教 育 課	生 涯 学 習 課										
79	17	2	1	1	2	1	1	1	1	1	1

資料:総務課(令和5年4月1日現在)

※特別職(町長、副町長、教育長)、再任用短時間勤務職員及び会計年度任用職員は除く

# 行政機構図





18. 普通会計決算状況

— 歳入 —

単位：千円

科目	年度	平成24	25	26	27	28	29	30	令和元	2	3
町	税	8,545,551	8,601,919	9,118,051	9,017,860	9,031,109	9,179,098	9,266,645	10,353,110	9,241,272	9,642,599
地方譲与	税	106,839	101,526	98,746	103,955	103,170	102,829	103,681	105,796	107,956	109,423
利子割交付金		7,503	6,237	6,099	5,235	3,606	6,428	7,416	3,397	3,687	3,206
配当割交付金		4,974	9,163	17,331	14,935	11,089	15,429	12,520	15,003	16,438	25,028
株式等譲渡所得割交付金		1,146	15,465	13,175	15,651	6,507	16,942	10,380	8,675	19,916	27,018
ゴルフ場利用税交付金		103,043	103,869	99,981	104,588	103,959	101,601	106,173	99,658	69,009	93,265
特別地方消費税交付金		0	0	0	0	0	0	0	0	0	0
地方消費税交付金		240,458	238,409	279,549	432,500	389,346	407,244	424,813	402,402	480,216	523,146
自動車取得税交付金		28,575	28,731	10,530	19,494	18,581	26,520	24,713	14,587	0	0
環境性能割交付金		—	—	—	—	—	—	—	3,540	7,076	7,694
法人事業税交付金		—	—	—	—	—	—	—	—	28,934	55,844
地方特例交付金		10,285	10,086	8,565	8,655	8,229	10,138	11,893	67,913	18,125	203,015
地方交付税		76,984	80,948	46,610	31,553	37,401	13,781	23,927	113,050	48,187	19,465
	普通	0	0	0	0	0	0	0	0	0	0
	特別	76,984	80,948	46,610	31,553	37,401	13,781	23,927	113,050	48,187	19,465
交通安全対策特別交付金		3,908	3,786	3,317	3,823	3,680	3,334	3,207	3,217	3,527	3,356
分担金及び負担金		14,620	13,134	13,404	14,228	13,540	13,566	11,254	11,057	12,978	13,315
使用料		263,970	272,683	273,320	255,328	247,858	241,208	243,188	214,644	149,404	139,208
手数料		92,721	92,185	92,772	101,115	97,674	102,936	117,658	120,771	116,858	129,892
国庫支出金		952,065	687,196	909,138	1,126,136	557,402	691,960	600,736	616,903	3,309,137	1,664,194
県支出金		507,598	350,052	454,858	411,923	412,223	469,033	436,081	434,985	635,181	650,979
財産収入		45,143	47,856	28,786	43,135	28,713	34,819	135,501	22,336	63,233	33,145
寄附金		78,315	125,989	194,952	218,903	339,712	362,621	370,454	385,457	379,458	1,455,873
繰入金		2,700,960	2,799,925	3,376,997	3,354,348	1,094,778	1,209,891	1,170,841	1,048,168	2,446,345	1,131,570
繰越金		1,121,446	1,335,441	2,051,956	2,068,363	1,368,077	1,121,315	903,187	1,044,197	1,583,607	1,298,014
諸収入		220,833	194,533	298,487	229,623	275,489	246,256	268,589	246,932	432,145	463,186
地方債		919,000	517,000	100,000	1,449,100	400,000	100,000	0	0	0	100,000
総額		16,045,937	15,636,133	17,496,624	19,030,451	14,552,143	14,476,949	14,252,857	15,335,798	19,172,689	17,792,435

資料：総務課（決算統計）

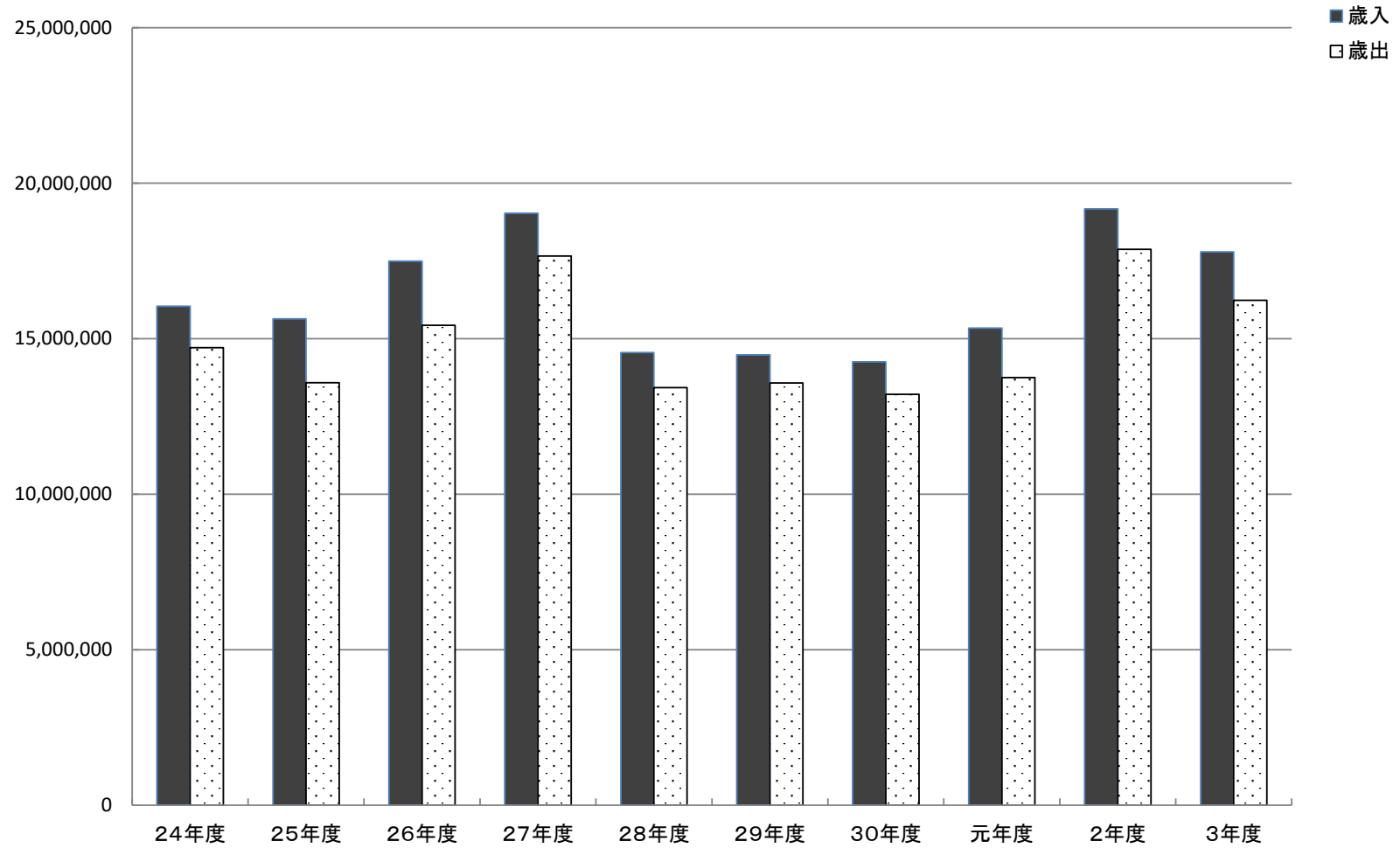
— 歳出 —

単位:千円

科目 \ 年度	平成24	25	26	27	28	29	30	令和元	2	3
議 会 費	149,095	146,301	157,051	154,913	146,299	148,686	142,973	144,054	132,365	128,859
総 務 費	2,587,114	2,513,224	2,690,595	3,012,288	3,264,346	3,393,749	3,152,333	3,771,752	6,115,587	4,473,184
民 生 費	2,119,886	2,155,729	2,507,180	2,299,477	2,452,513	2,542,044	2,408,018	2,567,664	2,886,645	3,730,358
衛 生 費	1,888,383	1,761,887	1,758,072	1,969,995	2,190,182	1,761,405	1,805,283	1,996,000	2,055,044	2,073,445
労 働 費	494	695	797	797	798	758	748	768	768	782
農林水産業費	224,790	243,680	695,571	1,276,953	341,620	309,999	292,407	312,777	377,547	381,163
商 工 費	558,989	617,084	659,935	738,704	427,873	610,260	494,774	457,396	1,192,477	821,002
土 木 費	5,159,249	3,622,561	3,764,669	1,658,018	1,876,159	2,334,175	2,500,894	1,846,232	2,176,479	2,084,025
消 防 費	347,362	323,877	313,924	307,834	402,966	393,509	422,191	423,897	400,870	368,499
教 育 費	1,342,400	1,755,423	2,368,162	5,742,745	1,821,497	1,556,250	1,466,357	1,603,010	1,755,894	1,753,991
災 害 復 旧 費	0	9,789	22,640	0	0	2,948	8,695	118,903	311,354	1,998
公 債 費	332,734	433,927	489,665	500,650	506,576	519,979	513,987	509,738	469,645	419,254
総 額	14,710,496	13,584,177	15,428,261	17,662,374	13,430,829	13,573,762	13,208,660	13,752,191	17,874,675	16,236,560

資料:総務課(決算統計)

# 普通会計決算額の推移《歳入・歳出》



19. 普通会計決算の性質別歳出の状況

単位:千円

科目	年度	平成24	25	26	27	28	29	30	令和元	2	3
人件費		2,002,648	1,987,868	1,990,397	1,994,187	1,934,196	1,945,240	2,012,890	1,989,523	2,452,417	2,485,207
うち職員給		1,292,967	1,292,812	1,296,117	1,292,170	1,281,138	1,275,064	1,314,580	1,310,805	1,658,603	1,697,295
物件費		2,317,262	2,338,209	2,405,687	2,590,890	2,714,716	2,747,660	2,794,739	2,789,344	2,648,667	2,947,918
維持補修費		82,819	70,832	79,786	85,255	81,284	114,334	199,248	199,539	222,188	298,480
扶助費		648,178	662,858	737,297	720,962	806,644	811,800	762,179	756,633	837,141	1,303,190
補助費等		2,088,188	2,044,807	1,956,343	1,996,679	2,611,111	2,474,414	2,302,027	2,533,227	5,658,946	2,607,308
投資的経費		5,045,370	3,693,266	5,406,747	7,141,010	1,876,061	1,758,247	1,807,779	1,555,711	2,072,457	1,711,261
公債費		331,870	433,037	488,774	500,640	506,573	519,971	513,980	509,732	469,639	419,254
積立金		1,083,690	1,287,737	1,324,159	1,472,544	1,813,055	1,996,654	1,677,779	2,232,067	2,209,797	3,111,800
投資・出資・貸付金		100,000	100,000	100,000	100,000	100,000	100,070	100,070	100,094	300,000	300,000
繰出金		1,010,471	965,563	939,071	1,060,207	987,189	1,105,372	1,037,969	1,086,321	1,003,423	1,052,142
総額		14,710,496	13,584,177	15,428,261	17,662,374	13,430,829	13,573,762	13,208,660	13,752,191	17,874,675	16,236,560

資料:総務課(決算統計)

20. 特別会計・企業会計決算の状況

― 歳入 ―

単位:千円

項目 年度	総額	国民健康 保険事業	駐車場	老人保健 医 療	公共下水道	農業集落 排 水	介護保険	訪問看護	後期高齢者	軽井沢病院 (企業会計)	水道事業 (企業会計)
24	8,123,068	2,732,078	144,015	—	941,492	66,417	1,275,374	35,156	200,205	2,157,125	571,206
25	8,119,488	2,815,740	159,549	—	715,082	57,124	1,321,911	42,754	212,826	2,213,285	581,217
26	8,533,362	2,786,389	164,409	—	832,348	63,915	1,409,359	45,801	232,622	2,355,025	643,494
27	8,856,537	3,205,673	168,381	—	728,625	76,418	1,409,952	51,730	230,878	2,337,138	647,742
28	8,851,922	3,215,149	170,516	—	669,338	64,565	1,458,412	49,051	259,318	2,313,414	652,159
29	9,129,709	3,297,752	148,841	—	762,187	61,066	1,531,081	50,966	296,581	2,316,614	664,621
30	8,735,761	2,706,405	143,253	—	844,100	60,372	1,584,886	46,237	315,699	2,365,528	669,281
令和元	8,625,804	2,589,883	137,053	—	736,804	94,981	1,616,307	25,319	327,335	2,371,457	726,665
2	8,448,605	2,578,074	86,766	—	701,106	73,602	1,743,680	19,745	342,051	2,186,999	716,582
3	8,969,468	2,674,886	114,717	—	648,454	80,454	1,855,742	—	358,269	2,448,409	788,537

資料:総務課

― 歳出 ―

単位:千円

項目 年度	総額	国民健康 保険事業	駐車場	老人保健 医 療	公共下水道	農業集落 排 水	介護保険	訪問看護	後期高齢者	軽井沢病院 (企業会計)	水道事業 (企業会計)
平成24	7,782,096	2,649,415	123,144	—	899,239	59,095	1,246,954	17,998	195,124	2,073,219	517,908
25	7,767,353	2,720,866	135,022	—	635,986	51,615	1,279,542	20,185	207,303	2,217,206	499,628
26	8,233,032	2,732,797	132,521	—	789,151	58,838	1,362,933	19,552	227,846	2,393,386	516,008
27	8,543,584	3,112,648	133,338	—	686,377	73,265	1,341,611	26,330	225,239	2,434,526	510,250
28	8,513,273	3,159,570	154,153	—	633,918	57,032	1,366,493	21,797	243,894	2,393,198	483,218
29	8,690,502	3,261,100	137,224	—	713,808	59,096	1,437,123	23,242	287,553	2,286,228	485,128
30	8,286,239	2,679,436	134,502	—	800,393	54,798	1,512,067	22,058	308,955	2,255,525	518,505
令和元	8,240,482	2,578,224	126,639	—	678,492	89,075	1,549,837	5,574	319,231	2,356,431	536,979
2	8,257,719	2,533,600	70,154	—	614,784	66,311	1,612,631	19,745	336,627	2,480,950	522,917
3	8,636,804	2,626,143	97,030	—	614,587	60,639	1,725,795	—	350,746	2,598,029	563,835

資料:総務課

※老人保健医療特別会計については平成23年度で廃止

※訪問介護特別会計については令和2年度で廃止

※企業会計については収益的収支の金額を計上

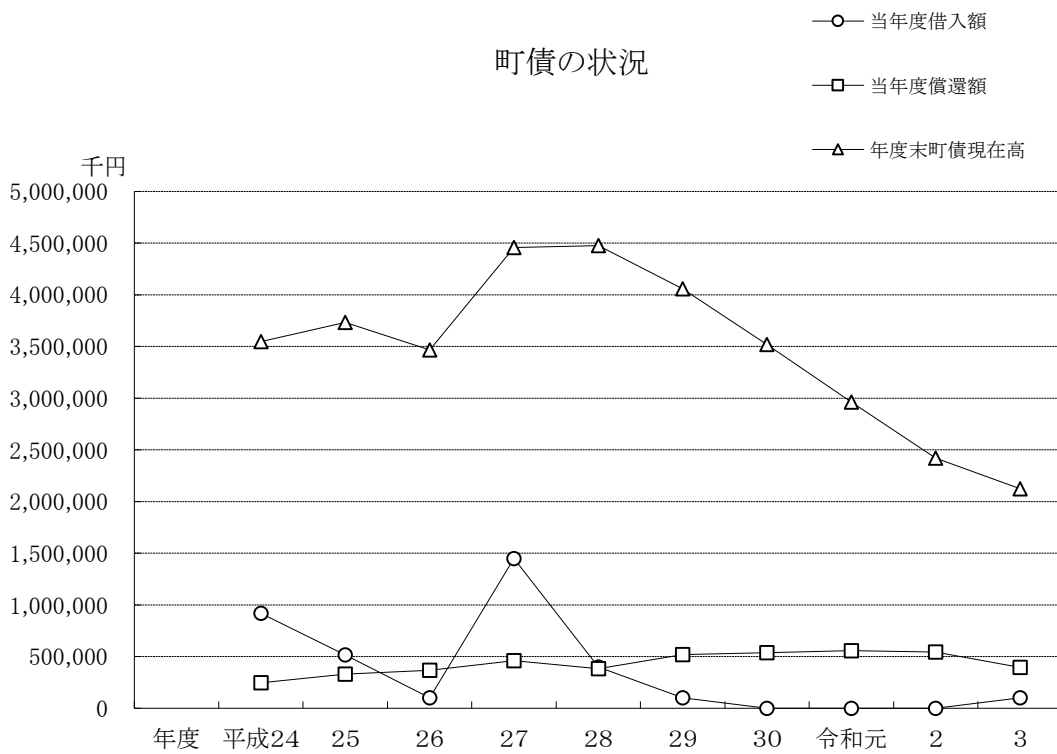


21. 町債の状況(一般会計)

単位:千円

年度	項目	当年度借入額	当年度償還額	年度末町債現在高
平成24		919,000	246,657	3,546,397
25		517,000	328,883	3,734,514
26		100,000	366,719	3,467,795
27		1,449,100	459,299	4,457,596
28		400,000	381,582	4,476,013
29		100,000	518,263	4,057,750
30		-	536,954	3,520,796
令和元		-	557,750	2,963,046
2		-	542,591	2,420,455
3		100,000	396,562	2,123,892

資料:総務課



22. 町議会本会議の開催及び議決件数等の状況

年次	項目	町議会		議会招集回数	議決件数	議員歳費総額 (千円)
		議員定数	現在数			
平成25		16	16	1	159	70,427
26		16	16	1	166	71,618
27		16	16	2	144	69,913
28		16	16	1	136	72,820
29		16	16	1	129	73,133
30		16	16(15)	1	125	72,603
令和元		16	15	2	138	66,943
2		16	15	1	130	68,790
3		16	15	1	133	68,505
4		16	15(14)	1	109	67,443

※議員歳費総額については年度別集計

資料:議会事務局

※平成23年度より通年議会

※現在数()は、年次途中の議員辞職による

23. 町議会委員会の状況

年次	項目	常任委員会								特別委員会 設置数
		総務		社会		予算決算		広報広聴		
		委員数	開催日数	委員数	開催日数	委員数	開催日数	委員数	開催日数	
平成25		8	7	8	8					6
26(1~3月)		8	2	8	1					4
26(4~12月)		8	7	8	6	15	5	6	15	3
27(1~4月)		8	1	8	1	15	4	6	6	2
27(5~12月)		8	11	8	13	15	5	8	16	2
28		8	15	8	13	15	9	8	23	2
29(1~4月)		8	2	8	4	15	4	8	6	2
29(5~12月)		8	8	8	10	15	11	8	13	1
30		7	10	8	10	14	12	7	19	1
31(1~4月)		8	2	8	2	14	4	8	5	1
令和元年(5~12月)		8	6	8	7	14	8	8	14	1
2		8	9	8	10	14	11	8	16	3
3		8	7	8	8	14	11	8	18	3
4		8	5	7	9	13	13	8	19	2

※平成26年4月より予算常任委員会・広報広聴常任委員会を設置

資料:議会事務局

※平成27年4月で風越公園整備事業特別委員会が解散、5月より直売所建設特別委員会を設置

※平成27年4月より広報広聴常任委員会の委員数を6名から8名へ変更

※平成29年4月で直売所建設特別委員会が解散

※平成29年5月より予算決算常任委員会を設置

※令和2年3月より議員定数・報酬等調査特別委員会を設置(令和3年12月、調査非継続により終了)

※令和2年12月より庁舎改築周辺整備事業検討特別委員会を設置

※議会運営委員会については、設置数に変更がないため記載なし

## 24. 町税収入の状況

単位:千円

項目 年度	総額	町民税	固定資産税	軽自動車税	市町村 たばこ税	入湯税	都市計画税	国民健康 保険税
平成24	8,545,551	1,576,260	5,933,124	38,294	145,075	49,093	803,705	659,380
25	8,601,919	1,572,558	5,961,587	39,404	163,898	53,231	811,241	706,035
26	9,118,051	1,936,062	6,092,883	41,281	157,652	55,935	834,238	708,945
27	9,017,860	1,811,822	6,114,691	42,867	159,879	59,137	829,464	702,051
28	9,031,109	1,874,197	6,061,466	51,329	155,727	60,115	828,275	684,851
29	9,179,098	1,847,176	6,212,002	55,325	153,587	62,435	848,573	680,293
30	9,266,645	1,925,934	6,212,685	57,884	147,993	73,175	848,974	658,636
令和元	10,353,110	2,822,183	6,345,248	60,459	147,634	106,908	870,678	623,793
2	9,241,272	1,990,006	6,094,262	66,322	139,574	77,207	873,901	627,423
3	9,642,599	2,165,061	6,283,896	69,715	154,812	105,231	863,884	630,240

※国保税は総額に含まない

資料:総務課(決算統計)

25. 町有財産の状況(土地)

項目 年度	本庁舎 (㎡)	その他の行政機関		公 共 用 財 産				その他 (㎡)	山 林 (㎡)	有価証券 (千円)	出資による 権 利 (千円)
		消 防 施 設 (㎡)	その他の 施 設 (㎡)	学 校 (㎡)	公営住宅 (㎡)	公 園 (㎡)	その他の 施 設 (㎡)				
平成24	13,221	9,006	29,006	98,755	28,637	603,419	368,718	2,274,650	500,931	1,090	73,003
25	14,731	9,006	29,006	98,755	28,637	603,419	369,460	2,280,229	500,931	1,090	73,003
26	14,731	9,006	29,006	98,755	28,407	603,419	386,293	2,353,682	500,931	1,090	73,003
27	14,780	9,006	29,006	104,615	28,407	603,419	381,100	2,668,479	500,931	1,090	73,003
28	6,485	6,316	128,279	136,565	50,364	1,232,220	314,888	1,856,974	500,931	1,090	73,003
29	6,485	6,315	131,115	135,482	50,364	1,232,220	298,765	2,204,897	500,931	1,090	73,003
30	6,485	6,315	136,199	134,346	50,364	1,232,220	301,722	2,252,297	500,931	1,090	73,003
令和元	6,485	6,315	136,199	134,346	50,364	1,232,220	301,722	2,261,092	356,121	1,090	73,003
2	6,485	7,140	135,770	134,346	49,887	1,232,220	301,960	2,264,260	356,121	1,090	73,003
3	6,485	7,140	135,770	134,346	49,887	1,232,220	301,960	2,269,609	355,762	1,090	73,003

※小数点以下は切り捨て

資料:総務課

※平成28年度固定資産台帳整備により用途振分け

町有財産の状況(家屋)

項目 年度	本庁舎 (㎡)	その他の行政機関		公 共 用 財 産			
		消 防 施 設 (㎡)	その他の 施 設 (㎡)	学 校 (㎡)	公営住宅 (㎡)	公 園 (㎡)	その他の 施 設 (㎡)
平成24	—	130	1,215	1,409	7,836	—	17,423
	4,397	2,463	—	29,544	8,499	—	54,899
25	—	130	1,215	1,409	7,836	—	17,208
	4,397	2,463	—	29,544	8,499	—	54,977
26	—	130	1,215	1,409	7,706	—	18,450
	4,397	2,463	—	29,544	8,499	—	57,907
27	—	130	1,215	704	7,706	—	20,793
	4,397	2,463	—	35,558	8,499	—	58,343
28	—	266	247	612	16,531	440	21,008
	3,901	2,456	8,058	33,476	708	96	75,048
29	—	266	247	444	16,199	439	20,575
	3,901	2,455	8,058	33,476	708	79	53,009
30	—	266	196	300	16,199	439	20,575
	3,901	2,455	8,067	33,940	708	79	45,930
令和元	—	266	196	300	16,199	439	20,575
	3,901	2,455	8,067	33,940	708	79	45,923
2	—	266	196	300	16,140	439	20,481
	3,901	2,455	8,249	33,940	708	79	45,922
3	—	266	196	300	15,945	439	20,770
	3,901	2,455	8,249	33,940	708	79	45,922

※小数点以下は切り捨て

※上段は木造・下段は非木造

※平成28年度固定資産台帳整備により用途振分け

資料:総務課

26. 各種選挙の投票状況

【町長】

単位:人

施行日	当日の有権者数			投票者数			投票率 (%)		
	計	男	女	計	男	女	計	男	女
昭和 63年 5月29日	11,117	5,350	5,767	10,034	4,769	5,265	90.26	89.14	91.30
平成 3年 2月10日	11,521	5,604	5,917	8,348	3,944	4,404	72.46	70.38	74.43
7年 1月29日	(無投票)								
11年 1月17日	12,615	6,139	6,476	10,176	4,876	5,300	80.67	79.43	81.84
15年 1月26日	(無投票)								
19年 1月21日	14,990	7,194	7,796	9,939	4,680	5,259	66.30	65.05	67.46
23年 1月23日	15,663	7,454	8,209	10,024	4,692	5,332	64.00	62.95	64.95
27年 1月25日	(無投票)								
31年 1月27日	16,811	7,989	8,822	7,500	3,577	3,923	44.61	44.77	44.47
令和 5年 1月22日	17,567	8,284	9,283	9,701	4,508	5,193	54.42	55.94	55.22

資料:選挙管理委員会

【町議会議員】

単位:人

施行日	当日の有権者数			投票者数			投票率 (%)		
	計	男	女	計	男	女	計	男	女
昭和 62年 4月26日	10,973	5,304	5,669	10,116	4,825	5,291	92.19	90.97	93.33
平成 3年 4月21日	11,469	5,572	5,897	10,151	4,824	5,327	88.51	86.58	90.33
7年 4月23日	11,962	5,824	6,138	10,173	4,837	5,336	85.04	83.05	86.93
11年 4月25日	12,554	6,106	6,448	10,217	4,854	5,363	81.38	79.50	83.17
15年 4月27日	13,761	6,648	7,113	10,143	4,763	5,380	73.71	71.65	75.64
19年 4月22日	14,887	7,149	7,738	10,243	4,802	5,441	68.80	67.17	70.32
23年 4月24日	15,560	7,385	8,175	10,231	4,775	5,456	65.75	64.66	66.74
27年 4月26日	16,139	7,605	8,534	9,844	4,558	5,286	61.00	59.93	61.94
31年 4月21日	16,683	7,921	8,762	8,434	3,921	4,513	50.55	49.50	51.51
令和 5年 4月23日	17,375	8,191	9,184	8,812	4,083	4,729	50.72	49.85	51.49

資料:選挙管理委員会

## 【知事・県議会議員】

単位:人

施行日	当日の有権者数			投票者数			投票率(%)		
	計	男	女	計	男	女	計	男	女
平成 18年 8月 6日 知事選挙	14,836	7,122	7,714	9,062	4,277	4,785	61.08	60.05	62.03
19年 4月 8日 県議会選挙	14,912	7,162	7,750	7,778	3,694	4,084	52.16	51.58	52.70
22年 8月 8日 知事選挙	15,579	7,416	8,163	7,292	3,456	3,836	46.81	46.60	46.99
23年 4月10日 県議会選挙	15,585	7,401	8,184	7,628	3,634	3,994	48.94	49.10	48.80
26年 8月10日 知事選挙	16,234	7,650	8,584	6,385	3,002	3,383	39.33	39.24	39.41
27年 4月12日 県議会選挙	16,135	7,603	8,532	7,436	3,512	3,924	46.09	46.19	45.99
30年 8月 5日 知事選挙	16,712	7,940	8,772	6,816	3,179	3,637	40.79	40.04	41.46
31年 4月 7日 県議会選挙	16,701	7,930	8,771	7,247	3,442	3,805	43.39	43.40	43.38
令和 4年 8月 7日 知事選挙	17,588	8,305	9,283	6,860	3,198	3,662	39.00	38.51	39.45
5年 4月 9日 県議会選挙	17,407	8,211	9,196	6,218	2,955	3,263	35.72	35.99	35.48

資料:選挙管理委員会

## 【衆議院議員・参議院議員】

単位:人

施行日	当日の有権者数			投票者数			投票率(%)		
	計	男	女	計	男	女	計	男	女
22年 7月11日 参議院議員選挙	15,680	7,493	8,187	10,147	4,856	5,291	64.71	64.81	64.63
				10,148	4,857	5,291	64.72	64.82	64.63
24年12月16日 衆議院議員選挙	16,195	7,674	8,521	10,686	5,084	5,602	65.98	66.25	65.74
				10,686	5,084	5,602	65.98	66.25	65.74
25年 7月21日 参議院議員選挙	16,336	7,742	8,594	9,570	4,549	5,021	58.58	58.76	58.42
				9,570	4,549	5,021	58.58	58.76	58.42
26年12月14日 衆議院議員選挙	16,478	7,763	8,715	9,372	4,494	4,878	56.88	57.89	55.97
				9,370	4,493	4,877	56.86	57.88	55.96
28年 7月10日 参議院議員選挙	16,959	8,046	8,913	10,408	4,960	5,448	61.37	61.65	61.12
				10,410	4,961	5,449	61.38	61.66	61.14
29年10月22日 衆議院議員選挙	16,997	8,077	8,920	10,302	4,937	5,365	60.61	61.12	60.15
				10,301	4,937	5,364	60.60	61.12	60.13
令和 元年 7月21日 参議院議員選挙	17,040	8,095	8,945	8,935	4,255	4,680	52.44	52.56	52.32
				8,935	4,255	4,680	52.44	52.56	52.32
3年 4月25日 参議院議員補欠選挙	17,434	8,238	9,196	—	—	—	—	—	—
				7,364	3,485	3,879	42.24	42.30	42.18
3年10月31日 衆議院議員選挙	17,651	8,352	9,299	10,342	4,911	5,431	58.59	58.80	58.40
				10,341	4,911	5,430	58.59	58.80	58.39
4年 7月10日 参議院議員選挙	17,760	8,404	9,356	10,122	4,797	5,325	56.99	57.08	56.92
				10,123	4,798	5,325	57.00	57.09	56.92

※参議院議員選挙の上段は比例代表区、下段は長野県選出議員選挙

資料:選挙管理委員会

※衆議院議員選挙の上段は比例代表区、下段は小選挙区