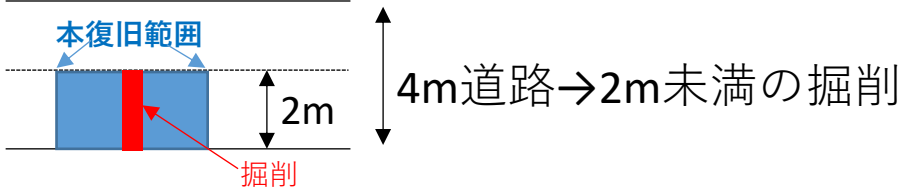


### ① 【道路横断の場合】

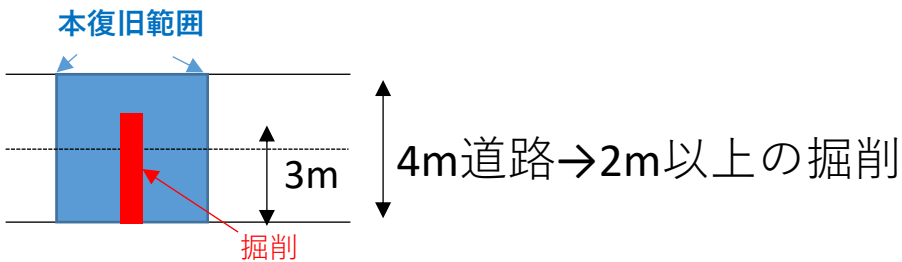
例) 道路の半分未満の掘削を行う場合

本復旧は半幅でお願いします。



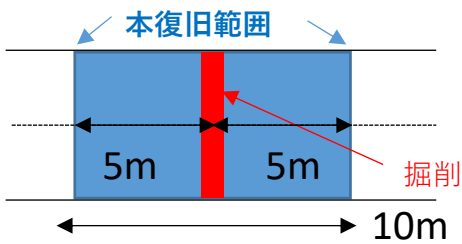
例) 道路の半分以上掘削を行う場合

本復旧は全幅でお願いします。



例) 3年以内に舗装された道路もしくは

損傷の少ない道路に関しては、5m + 5m = 10m以上の復旧をお願いします。

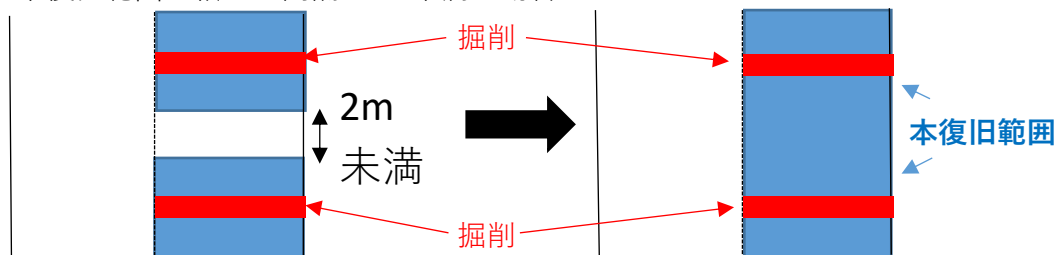


### ② 【2ヶ所以上の場合】

例) 道路を縦断的に2箇所掘削し、

復旧箇所を繋げて下さい。

本復旧範囲の相互の間隔が2m未満の場合



例) 道路を縦断的に2箇所掘削し、

通常の復旧。

本復旧範囲の相互の間隔が2m以上の場合

