

令和8年度 町単 追分宿津軽屋保存修理工事（機械設備工事）

I. 工事概要

1. 工事場所 北佐久郡軽井沢町大字追分568

Table with 7 columns: 建物名称, 工事種別, 構造, 階数, 延床面積(m2), 消防法施行令別表第一, 耐震分類, 備考

2. 建物概要

Table with 7 columns: 工事種目, 建物別, 工, 事, 内, 倉庫, 容

3. 工事種目 (●印を付けたものを適用する)

Table with 2 columns: 方法及び種別, 設備概要

4. 設備概要 (○印を付けたものを適用する)

5. 指定部分・無対象部分

II. 図面目録

Table with 2 columns: No., 図面名称

III. 工事仕様

1. 共通仕様

- (1) 図面及び特記仕様に記載されていない事項は、国土交通省大匠官庁庁舎部「公共建築工事標準仕様書（機械設備工事編）（最新版）」...

参考図書 ●長野県建築工事の手引き（以下、「手引き」という。）（令和7年版）長野県建設部建設課監修

2. 特記仕様

- (1) 章は●印の付いたもの、項目は番号に○印の付いたものを適用する。

(2) 特記事項のうち選択する事項は○印の付いたものを適用し、●印の付いたものは適用しない。

3. 事項

Table with 2 columns: 項目, 事項

③ 使用材料発注承認書

3 施工条件明示項目

4 化学物質を発生する建築材料等

使用材料名、製造者名、発注先、品質性能証明資料提出の省番について記載した調書を作成し、監督職員の承認を受ける。

ホルムアルデヒドの発散量

Table with 2 columns: 規制対象外, 第三種

5 ベーストール剤

飲料水水系に使用されているベーストール剤は、室内汚染に係る揮発性化合物に指定されている下記の物質を材料及び製造工程に使用されていないこと。

電気保安技術者

7 技能士の適用

8 工事用電力・用水等

9 足場・さん機類

10 資材の保管

11 建設発生土

12 山留業生

13 発生材処理

14 文字入札等

15 取説説明板

16 総合調整

17 容量等の表示

18 耐震措置

19 設置場所

20 その他

21 設置場所

22 設置場所

23 設置場所

24 設置場所

25 設置場所

26 設置場所

27 設置場所

28 設置場所

29 設置場所

30 設置場所

31 設置場所

32 設置場所

33 設置場所

34 設置場所

35 設置場所

36 設置場所

37 設置場所

38 設置場所

39 設置場所

40 設置場所

41 設置場所

42 設置場所

43 設置場所

44 設置場所

45 設置場所

46 設置場所

47 設置場所

48 設置場所

49 設置場所

26 管の埋設表示

27 溶接部の非破壊検査

28 塗装

29 機器の基礎及び振動絶縁効率

30 電線類

31 保温及び消音内貼り

32 保温及び消音内貼り

33 防凍保温

34 試験

35 他工事との取合い

36 その他

37 設計温度

38 居室騒音限界

39 冷暖房設備

40 風量測定口

41 チャンパー

42 チャンパー

43 防煙ダンパー

44 防煙ダンパー

45 防煙ダンパー

46 防煙ダンパー

47 防煙ダンパー

48 防煙ダンパー

49 防煙ダンパー

50 防煙ダンパー

51 防煙ダンパー

52 防煙ダンパー

53 防煙ダンパー

54 防煙ダンパー

55 防煙ダンパー

56 防煙ダンパー

57 防煙ダンパー

58 防煙ダンパー

59 防煙ダンパー

60 防煙ダンパー

61 防煙ダンパー

62 防煙ダンパー

63 防煙ダンパー

64 防煙ダンパー

65 防煙ダンパー

66 防煙ダンパー

67 防煙ダンパー

68 防煙ダンパー

69 防煙ダンパー

70 防煙ダンパー

71 防煙ダンパー

72 防煙ダンパー

73 防煙ダンパー

74 防煙ダンパー

75 防煙ダンパー

76 防煙ダンパー

77 防煙ダンパー

78 防煙ダンパー

79 防煙ダンパー

80 防煙ダンパー

81 防煙ダンパー

82 防煙ダンパー

83 防煙ダンパー

84 防煙ダンパー

85 防煙ダンパー

86 防煙ダンパー

87 防煙ダンパー

88 防煙ダンパー

89 防煙ダンパー

90 防煙ダンパー

91 防煙ダンパー

92 防煙ダンパー

93 防煙ダンパー

94 防煙ダンパー

95 防煙ダンパー

96 防煙ダンパー

97 防煙ダンパー

98 防煙ダンパー

99 防煙ダンパー

100 防煙ダンパー

10 ビストンダンパー

11 弁類

12 温度計

13 圧力計

14 瞬間流量計

15 油断制御装置

16 油断制御装置

17 油断制御装置

18 油断制御装置

19 油断制御装置

20 油断制御装置

21 油断制御装置

22 油断制御装置

23 油断制御装置

24 油断制御装置

25 油断制御装置

26 油断制御装置

27 油断制御装置

28 油断制御装置

29 油断制御装置

30 油断制御装置

31 油断制御装置

32 油断制御装置

33 油断制御装置

34 油断制御装置

35 油断制御装置

36 油断制御装置

37 油断制御装置

38 油断制御装置

39 油断制御装置

40 油断制御装置

41 油断制御装置

42 油断制御装置

43 油断制御装置

44 油断制御装置

45 油断制御装置

46 油断制御装置

47 油断制御装置

48 油断制御装置

49 油断制御装置

50 油断制御装置

51 油断制御装置

52 油断制御装置

53 油断制御装置

54 油断制御装置

55 油断制御装置

56 油断制御装置

57 油断制御装置

58 油断制御装置

59 油断制御装置

60 油断制御装置

61 油断制御装置

62 油断制御装置

63 油断制御装置

64 油断制御装置

65 油断制御装置

66 油断制御装置

67 油断制御装置

68 油断制御装置

69 油断制御装置

70 油断制御装置

71 油断制御装置

72 油断制御装置

73 油断制御装置

74 油断制御装置

75 油断制御装置

76 油断制御装置

77 油断制御装置

78 油断制御装置

79 油断制御装置

80 油断制御装置

81 油断制御装置

82 油断制御装置

83 油断制御装置

84 油断制御装置

85 油断制御装置

●● 協同組合 伝統技法研究会 一級建築士事務所

管理建築士 一級建築士 大匠登録 第235045号 市村康子

軽井沢町

総括技術者 大平茂明

管理技術者 市村康子

構造技術者 安達幸一

令和8年度 町単 追分宿津軽屋保存修理工事

津軽屋 北佐久郡軽井沢町大字追分568

日付

場所

図面名

機械設備特記仕様書

縮尺

A1: S=NS A3: S=NS


図面番号 M-01

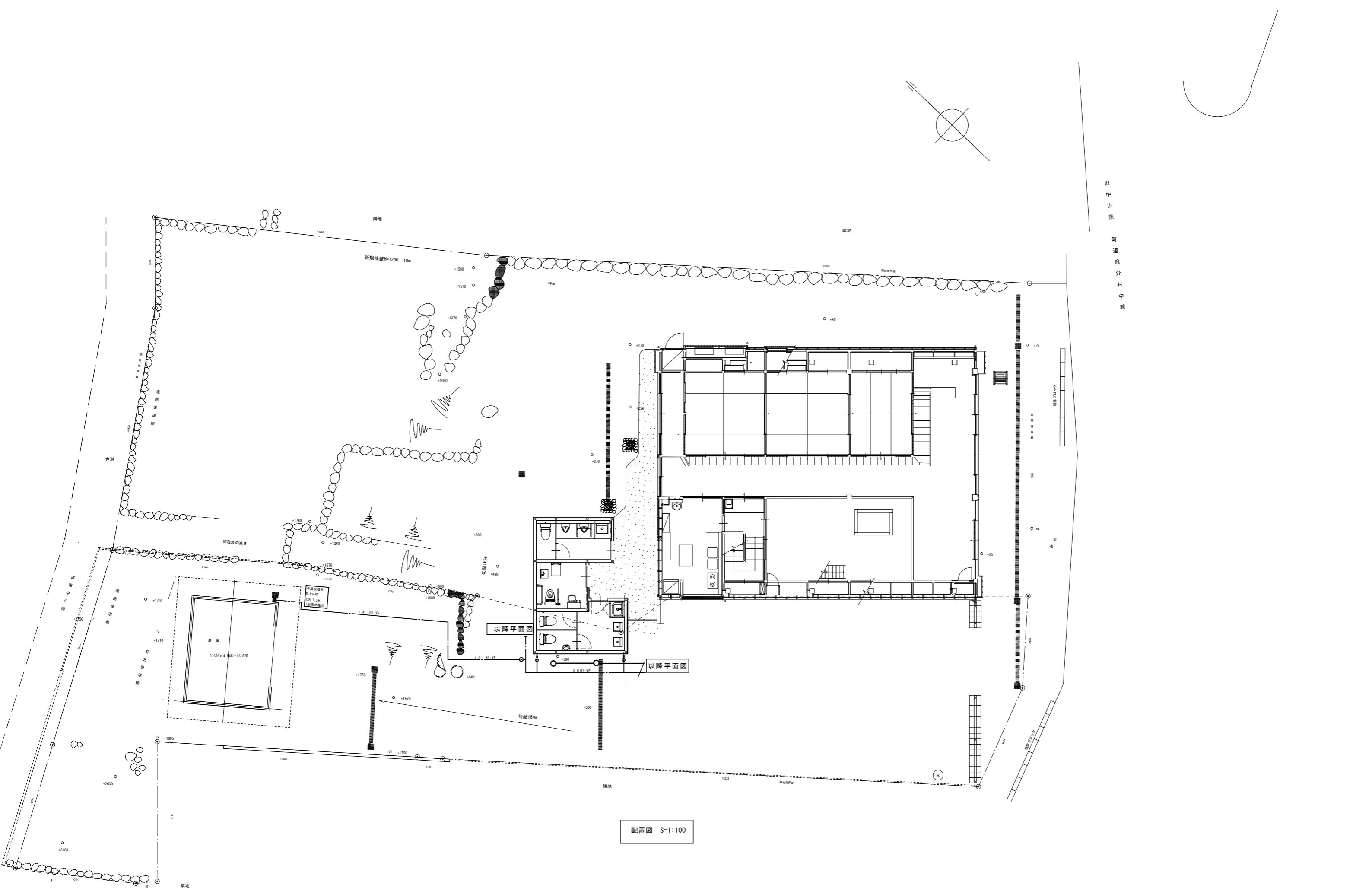
| 機 器 表 | | | | | | | | | |
|--------|-----------------|--|---------|-----|-------|-----|------------------|--|--|
| 記 号 | 名 称 | 仕 様 | 電 気 容 量 | | | 台 数 | 備 考 | | |
| | | | 相 | 電 圧 | 出 力 | | | | |
| RC-1 | ルームエアコン 寒冷地用 | 壁掛式 冷房能力2.8KW・暖房能力4.0KW 6.35/9.52φ冷媒用被覆銅管ペアコイル ACドレン20φ 内外連絡線 (VVF2.0×3) 平架台樹脂製 | 1 | 200 | 850W | 1 | MSZ-NXV2825S | | |
| RC-2 | システムマルチ エアコン | 屋外機 冷房能力5.6KW・暖房能力6.2KW 6.35/9.52φ冷媒用被覆銅管ペアコイル×2 平架台樹脂製 | 1 | 200 | 1650w | 1 | MXZ-5621AS | | |
| RC-2-1 | 同上屋内機 床置型 | 冷房能力2.8KW・暖房能力4.0KW 6.35/9.52φ冷媒用被覆銅管ペアコイル ACドレン20φ 内外連絡線 (VVF2.0×3) フロアービルトイン用ダクトセット 600h×750w×215d | | | | 1 | MFZ-K2822AS-W-IN | | |
| RC-2-2 | 同上 屋内機 床置型 | 冷房能力2.8KW・暖房能力4.0KW 6.35/9.52φ冷媒用被覆銅管ペアコイル ACドレン20φ 内外連絡線 (VVF2.0×3) フロアービルトイン用ダクトセット 600h×750w×215d | | | | 1 | MFZ-K2822AS-W-IN | | |
| RC-3 | ルームエアコン 寒冷地用 | 壁掛式 冷房能力2.5KW・暖房能力3.2KW 6.35/9.52φ冷媒用被覆銅管ペアコイル ドレンアップ装置 内外連絡線 (VVF2.0×3) タイガーベース+平架台鋼製H=300 | 1 | 100 | 630w | 1 | MSZ-NXV2525-W | | |
| RC-4 | ルームエアコン 寒冷地用 | 壁掛式 冷房能力2.2KW・暖房能力2.8KW 6.35/9.52φ冷媒用被覆銅管ペアコイル ACドレン20φ 内外連絡線 (VVF2.0×3) タイガーベース+平架台鋼製H=300 | 1 | 100 | 530w | 1 | MSZ-NXV2225-W | | |
| RC-5 | ルームエアコン 寒冷地用 | 壁掛式 冷房能力4.0KW・暖房能力6.0KW 冷媒封入量追加共 (0.3kg) 6.35/9.52φ冷媒用被覆銅管ペアコイル ACドレン20φ 内外連絡線 (VVF2.0×3) タイガーベース+平架台鋼製H=300 | 1 | 200 | 1590w | 1 | MSZ-NXV4025S-W | | |
| DH-1 | パネルヒーター | 壁掛式 タテ型タイプ 1.5kw 584Lx685hx98d サーモ付 いたずら防止カバー 電源線0.5m ステンレス | 1 | 200 | 1500w | 2 | TPS-1502A | | |
| DH-2 | パネルヒーター | 壁掛式 タテ型タイプ 1.0kw 418Lx685hx98d サーモ付 いたずら防止カバー 電源線0.5m ステンレス | 1 | 200 | 1000w | 1 | TPS-1002A | | |
| PF-1 | パイプファン | 電気シャッタータイプ 人感センサータイプ 150φ 120m3/h 5Pa SUSベンドキャップ (指定色) | 1 | 100 | 6.7w | 4 | V-12PASD8 | | |
| CF-1 | 天井換気扇 | 低騒音形 風圧式シャッター 人感センサータイプ 100φ 90m3/h 50Pa SUSベンドキャップ (指定色) P-11SW2 コントロールSW | 1 | 100 | 20w | 1 | VD-13ZAC14 | | |
| CF-3 | 天井換気扇 (台所用) | 低騒音形 150φ 450m3/h 90Pa SUSベンドキャップ (指定色) P-04SW2 コントロールSW (強運転) | 1 | 100 | 106w | 1 | VD-23ZP13 | | |
| WHG-1 | ガス給湯器 | LPG 16号38.4kw 給湯専用 屋外壁掛形 配管カバー共 リモコン+配線工事共 | 1 | 100 | 125w | 1 | GQ-1628WSBL | | |

| (火気使用室の換気計算) 法第20条の3 | | | | | | 備 考 | |
|----------------------|--------------------|------------------------------------|----------|----------|--------------|---------------|-----------|
| 厨 房 | (火気使用室の換気計算) | 法第20条の3 | 換気計算 | 必要排気量 | 設置換気扇との整合 | 必要給気量 | |
| 火気使用機器 ガスコンロ2口 | LPGガス使用量 14.5kw | SUSフード+天井扇 V=30KQ 40×0.93×14.5= | 405 m3/h | 405 m3/h | 天井扇 450 m3/h | 自然給気 ドアガラリ | VD-23ZP13 |

衛生器具表

| 名 称 | 参 考 型 番 T O T O | 参 考 型 番 L I X I L | 仕 様 | 備 考 | 合 計 | 屋 外 ト イ レ | | | | | | | 本 体 | | | | |
|---------------------|--------------------|----------------------|--|-------------------------|---------------|-----------|-----------|--------------------|---|---|--|--|--------|---|--|--|--|
| | | | | | | 女子 W C | 男子 W C | 多 目 的 W C | | | | | 厨 房 | | | | |
| 洋 風 大 便 器 | CFS498BCK | BC-P110SMA | フラッシュタンク式便器 (掃除口付) ウォッシュレットTFC5831 サイドカバー付 音姫内蔵 | 棚付2連紙巻器YH181同等品 他 付属品一式 | 1φ×100V×1261W | 3 | 2 | 1 | | | | | | | | | |
| ベビ ー チェア | YKA15S | AC-BK-F62 | | | | 1 | 1 | | | | | | | | | | |
| 自動洗浄小便器 | XUFH500#NW1 | U-406RU | 自動洗浄水栓 壁掛小便器 低リップ 他 付属品一式 共 | | | 2 | | 2 | | | | | | | | | |
| 洋 風 大 便 器 | CFS498BCK | BC-P110SMA | フラッシュタンク式便器 (掃除口付) ウォッシュレットTFC5841AUP サイドカバー付 音姫 フタ無し | 棚付2連紙巻器YH702同等品 他 付属品一式 | 1φ×100V×1261W | 1 | | | | 1 | | | | | | | |
| 背 も た れ | EWG283CR | KFC-275T1U | | | | 1 | | | | 1 | | | | | | | |
| L 型 て す り | T112CL10 | KF-920AE70D12J | | | | 1 | | | | 1 | | | | | | | |
| 跳ね上げ手すり | T112HK7R | KF-471EH70JU | | | | 1 | | | | 1 | | | | | | | |
| オ ス ト メ イ ト | UAS81RDB2NW | PTOM-B210 | ロータンク内蔵 側板2枚 電気温水器付 | 付属品一式 | 1φ×100V×630W | 1 | | | | 1 | | | | | | | |
| 洗 面 器 | LSE125AA#NW1 | L-A951A2E | 自動混合水栓 壁給水 壁排水 水石けん水栓+タンクあり | 電気温水器付 付属品一式 | 1φ×100V×630W | 1 | | | | 1 | | | | | | | |
| 洗 面 器 | LSA125AN#NW1 | L-A951A2E | 自動単水栓 壁給水 壁排水 水石けんなし | 付属品一式 | 1φ×100V×30W | 1 | 1 | | | | | | | | | | |
| 洗 面 器 | LSE125AN#NW1 | L-A951A2E | 自動混合水栓 壁給水 壁排水 水石けんなし | 電気温水器付 付属品一式 | 1φ×100V×630W | 1 | 1 | | | | | | | | | | |
| 洗 面 器 | LSA135AN#NW1 | L-955AE | 自動単水栓 壁給水 壁排水 水石けんなし | 付属品一式 | 1φ×100V×30W | 1 | | 1 | | | | | | | | | |
| 手 洗 器 | L30DM | L-156 | TLS01101J 壁給水 壁排水 水石けん入れ | 付属品一式 | | 1 | | | | | | | | 1 | | | |
| 耐 蝕 化 粧 鏡 | Y M 3 5 8 0 F C | KF-D3083AS | 350×800 | | | 4 | 2 | 1 | 1 | | | | | | | | |
| 掃 除 流 し | S K 2 2 A | | 壁排水、横水栓T23AEQ20C、アングル形止水栓TN114、給水ホース共 | 塩ビ用壁フランジT37FP65 付属品一式 | | 1 | 1 | | | | | | | | | | |
| 小 便 器 手 す り | T112CU22 | | | | | 1 | | 1 | | | | | | | | | |
| フ ッ ク | YKH20R | | | 付属品一式 | | 1 | | | | 1 | | | | | | | |
| フ ィ ッ テ ィ ン グ ボ ー ド | YKA41R | | | | | 1 | | | | 1 | | | | | | | |
| 外 水 栓 | | | 不凍水栓柱DA13 1.5h+耐寒水栓KTL-10 | | | 3 | 3 | | | | | | | | | | |
| 壁 付 シ ン グ ル 混 合 栓 | TKS05316J | | 寒冷地用 | | | 2 | | | | | | | | 2 | | | |
| 流 し 台 | ガスコンロ台 | ガスコンロ 他 | ステンレスフード共 (建築工事) | | | 1 | | | | | | | | 1 | | | |

| | | | | | |
|--|--|------------|---|---------------------|-----------|
| ●● 協同組合 伝統技法研究会 一級建築士事務所 管理建築士 一級建築士 大臣登録 第235045号 市村康子 |  軽井沢町 | 総括技術者 大平茂男 | 工事名 令和8年度 町単 追分宿津軽屋保存修理工事 場所 津軽屋 北佐久郡軽井沢町大字追分568 | 図名 機器表・器具表 縮尺 NS | 図面番号 M-02 |
| | | 管理技術者 市村康子 | | | |
| | | 構造技術者 安達幸一 | | | |



旧中山道
町道追分村中線

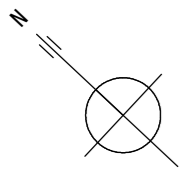
●● 協同組合 伝統技法研究会 一級建築士事務所
管理建築士 一級建築士 大臣登録 第235045号 市村康子

軽井沢町

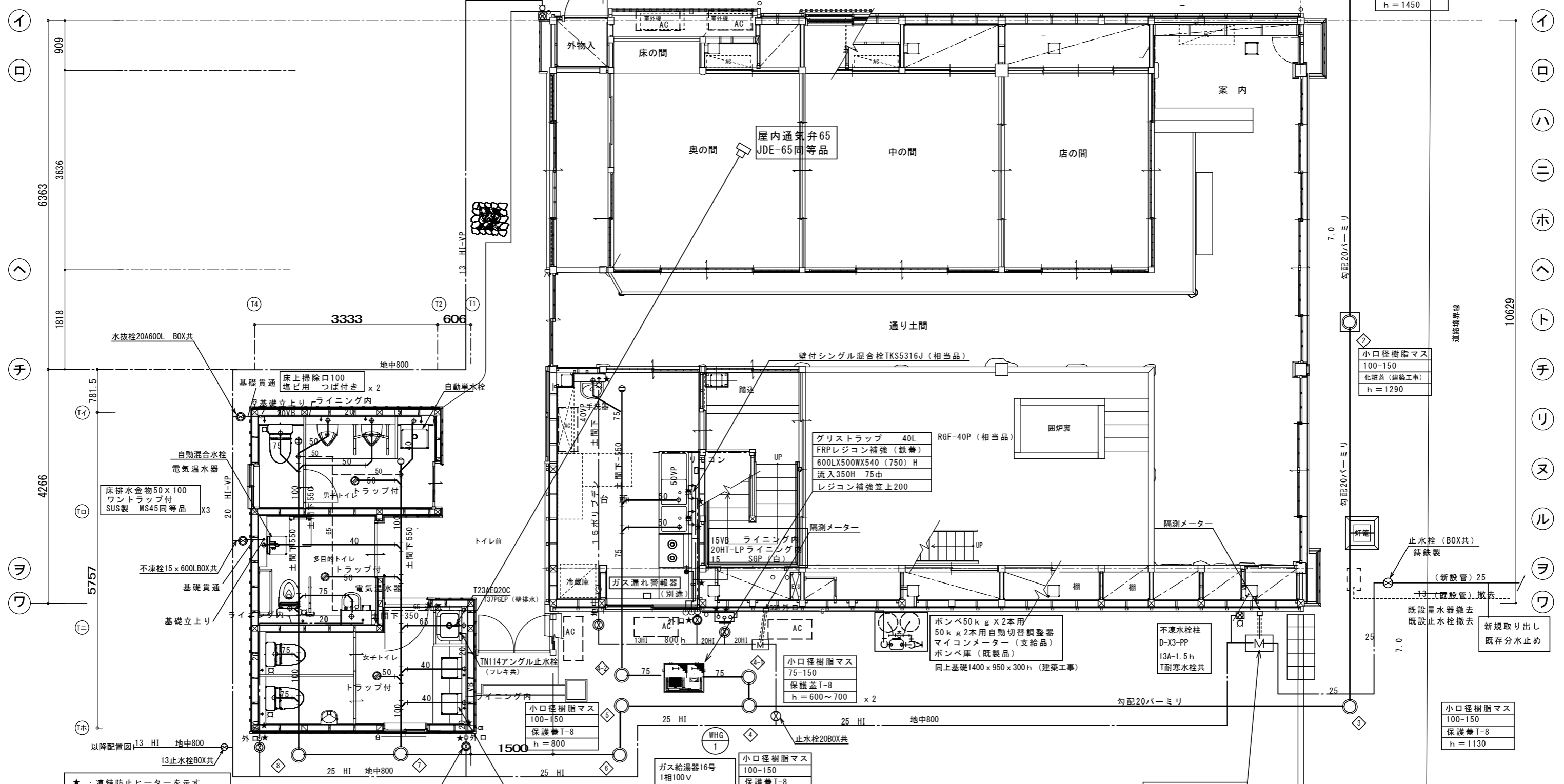
総括技術者 大平茂男
管理技術者 市村康子
構造技術者 安達幸一

工事名 令和8年度 町単 追分宿津軽屋保存修理工事
場所 津軽屋 北佐久郡軽井沢町大字追分568

| | | |
|----|-----------|------|
| 図名 | 配置図 衛生設備 | |
| 縮尺 | S = 1:100 | 図面番号 |
| | | M-03 |

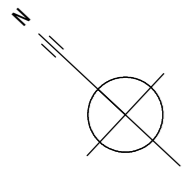


| 凡 例 | | | ※ ○印を本工事に適用する。 | | |
|-----|--------------|-------------------------------|----------------|-------|-----------------------------|
| 記号 | 名称 | 仕様 | 記号 | 名称 | 仕様 |
| --- | 給水管 (一般) | SGP-VA ○SGP-VB ・ポリブデン管(さや管工法) | --- | 雑排水管 | ○VU(屋外) ○VP(建物内) ・石綿二層管(一般) |
| --- | " (地中・土間下) | ○SGP-VD | --- | 汚水管 | ○VU(屋外) ○VP(建物内) ・石綿二層管(一般) |
| --- | " (外部埋設) | ○耐衝撃製塩化ビニール管 HI-VP | --- | 通気管 | ・VU(屋外) ○VP(建物内) ・石綿二層管(一般) |
| --- | ガス管 (埋設) | ○ PLS ガス用外面被覆鋼管 | --- | 換気ダクト | ○ 亜鉛引スパイラルダクト |
| --- | ガス管 (外露出) | ○ 配管用炭素鋼鋼管 (白) 塗装 | --- | | 外壁より1M防露保温GW、AGC |
| --- | ガス管 (屋内いんべい) | ○ 配管用炭素鋼鋼管 (白) | | | |

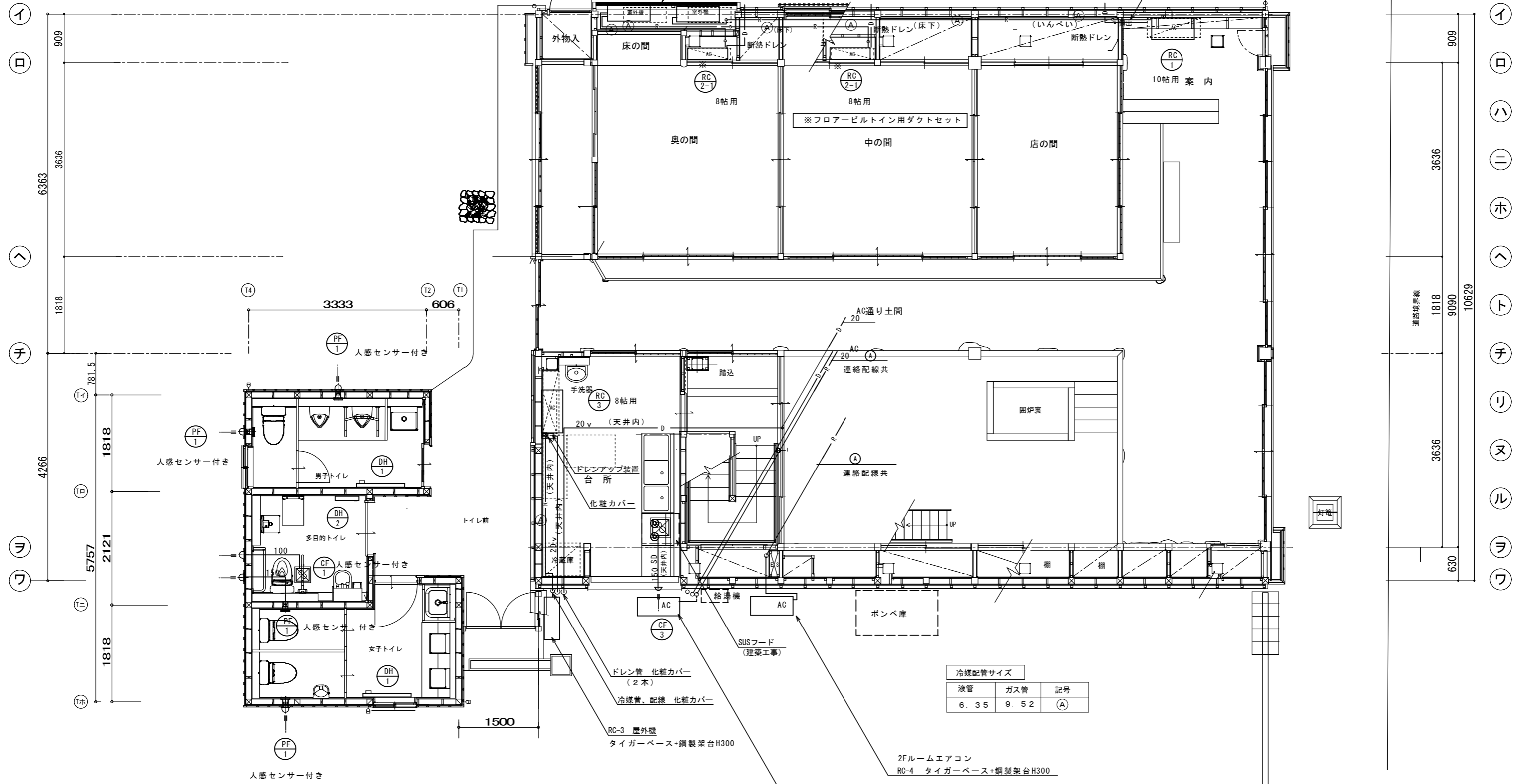


1階平面図 S=1:50

- 小口径樹脂マス 100-150 保護蓋T-8 h=620
- 小口径樹脂マス 100-150 保護蓋T-8 h=670
- 小口径樹脂マス 100-150 保護蓋T-8 h=760
- 子メーター-20 隔測メーター (厨房用)
- ガス給湯器16号 1相100V 配管カバー共
- 不凍水栓柱 D-X3-PP 13A-1.5h T耐寒水栓共
- 自動混合水栓 x2 電気温水器
- 不凍栓20x600LBOX共
- 不凍栓15x600LBOX共
- 基礎貫通
- 基礎立上り
- 自動混合水栓
- 電気温水器
- 床排水金物50x100 フントラップ付 SUS製 MS45同等品 x3
- 床掃除口100 塩じ用 つば付き x2
- 基礎立上り ライニング内
- 多目的トイレ トラップ付
- 男子トイレ トラップ付
- 女子トイレ トラップ付
- T23MEQ20C T37PGEF (壁排水)
- TNI14アングル止水栓 (フレキ共)
- 小口径樹脂マス 100-150 保護蓋T-8 h=800
- 止水栓20BOX共
- 自動混合水栓 x2 電気温水器
- 不凍栓20x600LBOX共
- ガス給湯器16号 1相100V 配管カバー共
- 小口径樹脂マス 100-150 保護蓋T-8 h=870
- 子メーター-20 隔測メーター (厨房用)
- 不凍水栓柱 D-X3-PP 13A-1.5h T耐寒水栓共
- ポンベ50kg x2本用 50kg 2本用自動切替調整器 マイコンメーター (支給品) ポンベ庫 (既製品) 同上基礎1400x950x300h (建築工事)
- グリストラップ 40L RGF-40P (相当品) FRPレジコン補強 (鉄蓋) 600Lx500Wx540 (750) H 流入350H 75φ レジコン補強笠上200
- 壁付シングル混合栓TKS5316J (相当品)
- 15VB ライニング内 20HT-LP ライニング内 15 SGP (白)
- 隔測メーター
- 隔測メーター
- 既設量水器13φ 25φに交換 ボックス交換 隔測メーター新規設置 内部断熱チップ充填
- 止水栓 (BOX共) 鋳鉄製 (新設管) 25
- 既設量水器撤去 既設止水栓撤去
- 新規取り出し 既存分止水め
- 小口径樹脂マス 100-150 保護蓋T-8 h=1130
- 小口径樹脂マス 100-150 保護蓋T-8 h=1290
- 小口径樹脂マス 100-150 保護蓋T-8 h=1450
- 新設公共樹 150-200 保護蓋T-8 h=1500



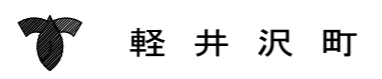
隣地境界線



1階平面図 S=1:50

注) ベンドキャップ指定色、配管化粧カバー指定色

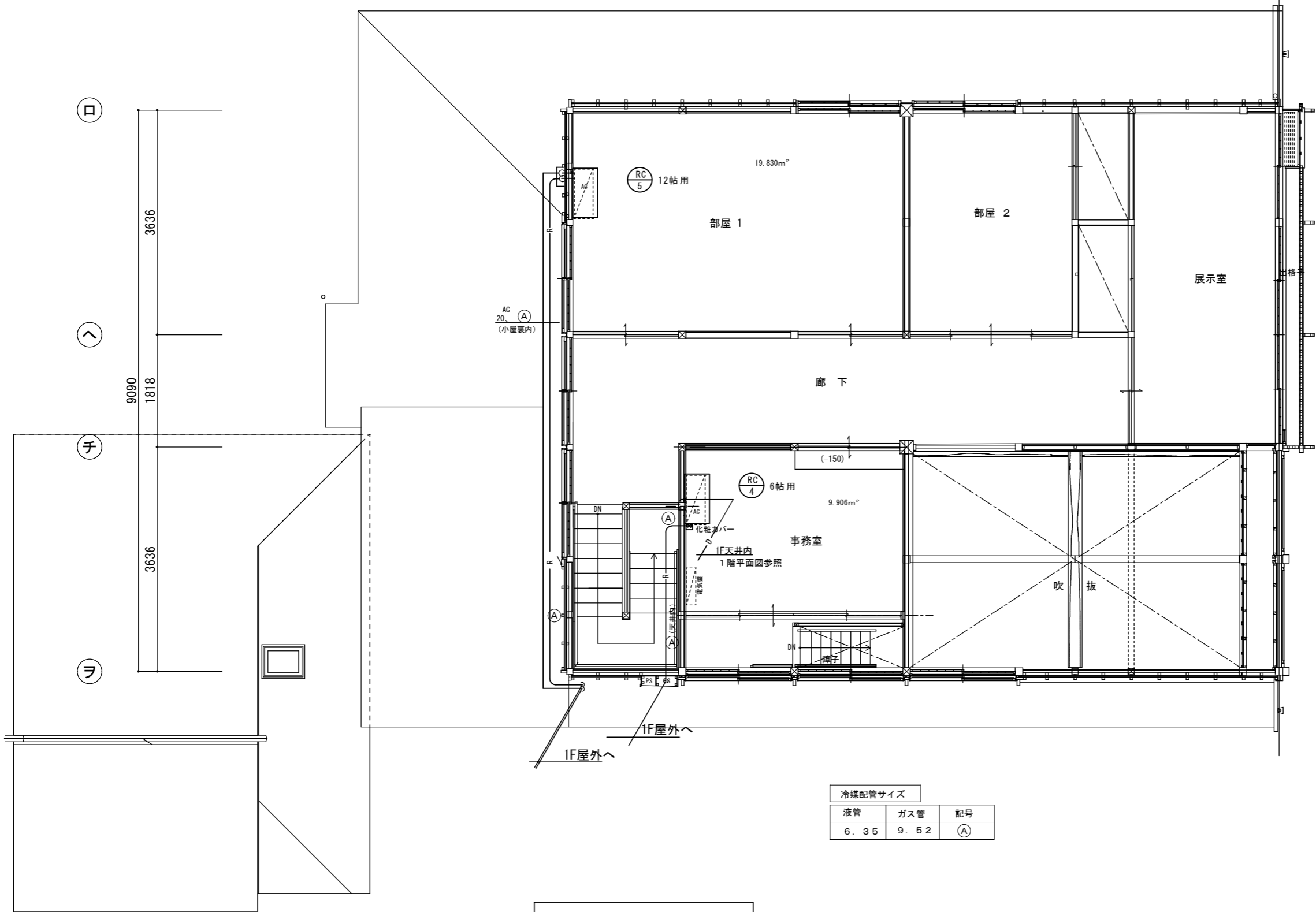
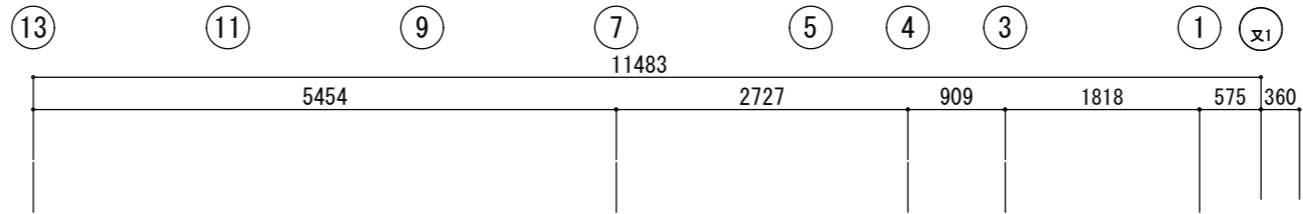
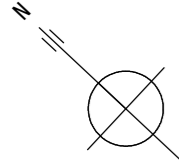
●● 協同組合 伝統技法研究会 一級建築士事務所
管理建築士 一級建築士 大臣登録 第235045号 市村康子



総括技術者 大平茂男
管理技術者 市村康子
構造技術者 安達幸一

工事名 令和8年度 町単 追分宿津軽屋保存修理工事
場所 津軽屋 北佐久郡軽井沢町大字追分568

図名 1階平面図 (換気・空調設備)
縮尺 S = 1:50
図面番号 M-05



| 冷媒配管サイズ | | |
|---------|------|----|
| 液管 | ガス管 | 記号 |
| 6.35 | 9.52 | ㉙ |

2 階平面図 S=1:50