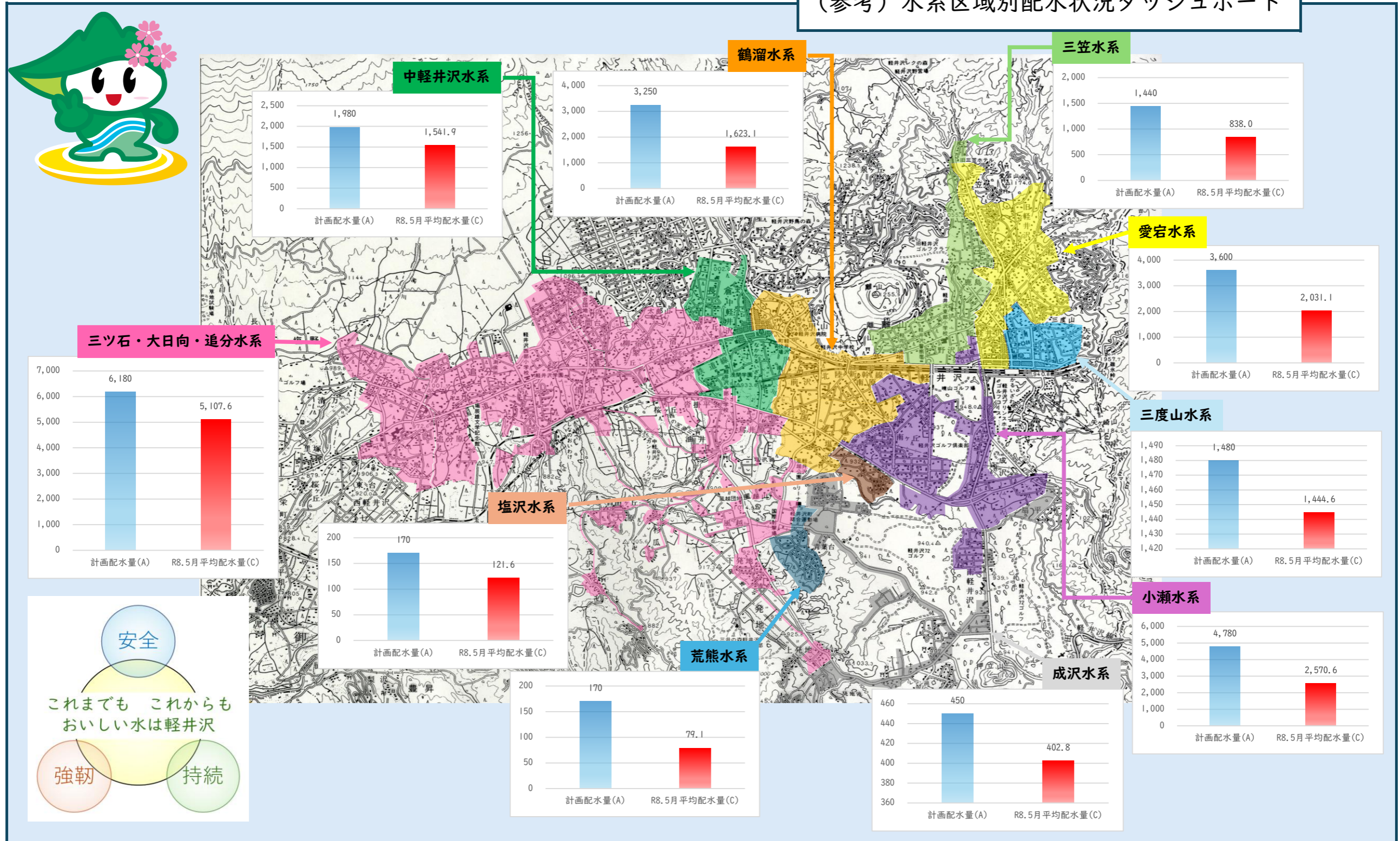


令和8年5月 配水状況実績

※配水量単位：「m3/日」

水系名	三ツ石・大日向・追分水系	中軽井沢水系	鶴溜水系	三度山水系	荒熊水系	小瀬水系	成沢水系	三笠水系	愛宕水系	塩沢水系	水系合計
計画配水量(A)	6,180	1,980	3,250	1,480	170	4,780	450	1,440	3,600	170	23,500
R8.5月平均配水量(C)	5,107.6	1,541.9	1,623.1	1,444.6	79.1	2,570.6	402.8	838.0	2,031.1	121.6	15,760.4
平均配水量対計画配水量比(C/A・%)	82.6%	77.9%	49.9%	97.6%	46.5%	53.8%	89.5%	58.2%	56.4%	71.6%	67.1%
(参考) R8.5月最大配水量(B)	6,897.0	1,723.0	2,140.0	1,813.0	155.0	3,730.0	550.0	1,134.0	3,192.0	169.0	21,503.0

(参考) 水系区域別配水状況ダッシュボード



安全

これまでも これからも
おいしい水は軽井沢

強靱

持続