

特記仕様書 (電気設備)

- 1. 工事概要
2. 工事名称
3. 建物名称
4. 敷地面積

Table with columns: 建物名称, 構造, 階数, 延べ面積, 建築面積, 消防法施行令別表第一による用途区分, 備考

5. 工事項目 (印のついたものを適用する。)

Table with columns: 設備種別, 仕様, 備考

- 6. 指定部分
7. 構成工期

- II. 特記仕様
1. 一般事項
2. 特記事項

III. 特記事項

- 1. 一般事項
2. 特記事項

IV. 特記事項

- 1. 一般事項
2. 特記事項

V. 特記事項

- 1. 一般事項
2. 特記事項

VI. 特記事項

- 1. 一般事項
2. 特記事項

VII. 特記事項

- 1. 一般事項
2. 特記事項

Table with columns: 種別, 受入施設名, 所在地 (km), 備考

・再資源化を図るもの
・その他安定型廃棄物
・受入施設名・所在地

Table with columns: 設置場所, 設計用標準, 特定施設, 一般施設

重要機器類
・配電盤
・変換機
・UPS装置

外部に面する壁、天井でF.P.板 (スタイロフォーム等) 打込み箇所

施工方法
・ 接続系
・ 接続剤

Table with columns: 種別, 仕様, 備考

① 総合調整
② 建築工事

③ 山留め
④ 舗装工事

⑤ 再使用機器
⑥ 有害物物の取扱い

⑦ 工事範囲
⑧ 電気方式

⑨ 施工方法
⑩ 照明器具

5 防災用照明器具
⑥ 照度測定

7 ハイテンションケーブル
⑧ 人感センサプレート

1 工事範囲
2 電気方式
3 施工方法

4 警報機
5 電磁閉鎖装置

6 機器への接続
7 電動機等

8 遮断用コンテナ
9 電気自動車用充電装置

1 電気方式
2 施工場所及び電柱

1 工事範囲
2 電気方式
3 引込ケーブル

4 配電盤
5 主遮断装置
6 高圧機器類

7 変圧器
8 遮断用コンテナ

9 リアクトル
10 自動昇降機

11 測定用補助接地

4 映像
5 音響設備

6 拡声設備
7 映像支援設備

8 テレビ共同受信設備
9 監視カメラ設備

10 駐車場管理設備
11 防犯・入退室管理設備

① 工事範囲
② 電気方式

③ 施工方法
④ 機器類

⑤ 配電盤
⑥ 機器類

⑦ 機器類
⑧ 機器類

⑨ 機器類
⑩ 機器類

⑪ 機器類
⑫ 機器類

⑬ 機器類
⑭ 機器類

⑮ 機器類
⑯ 機器類

6 消火器具
1 工事範囲

2 監視制御
3 表示装置

4 監視制御装置
1 工事範囲

2 電気方式
3 布設方法

4 柱上機器
5 高圧ケーブル

6 柱上機器
7 外灯設備

8 地下ケーブル
9 照明器具

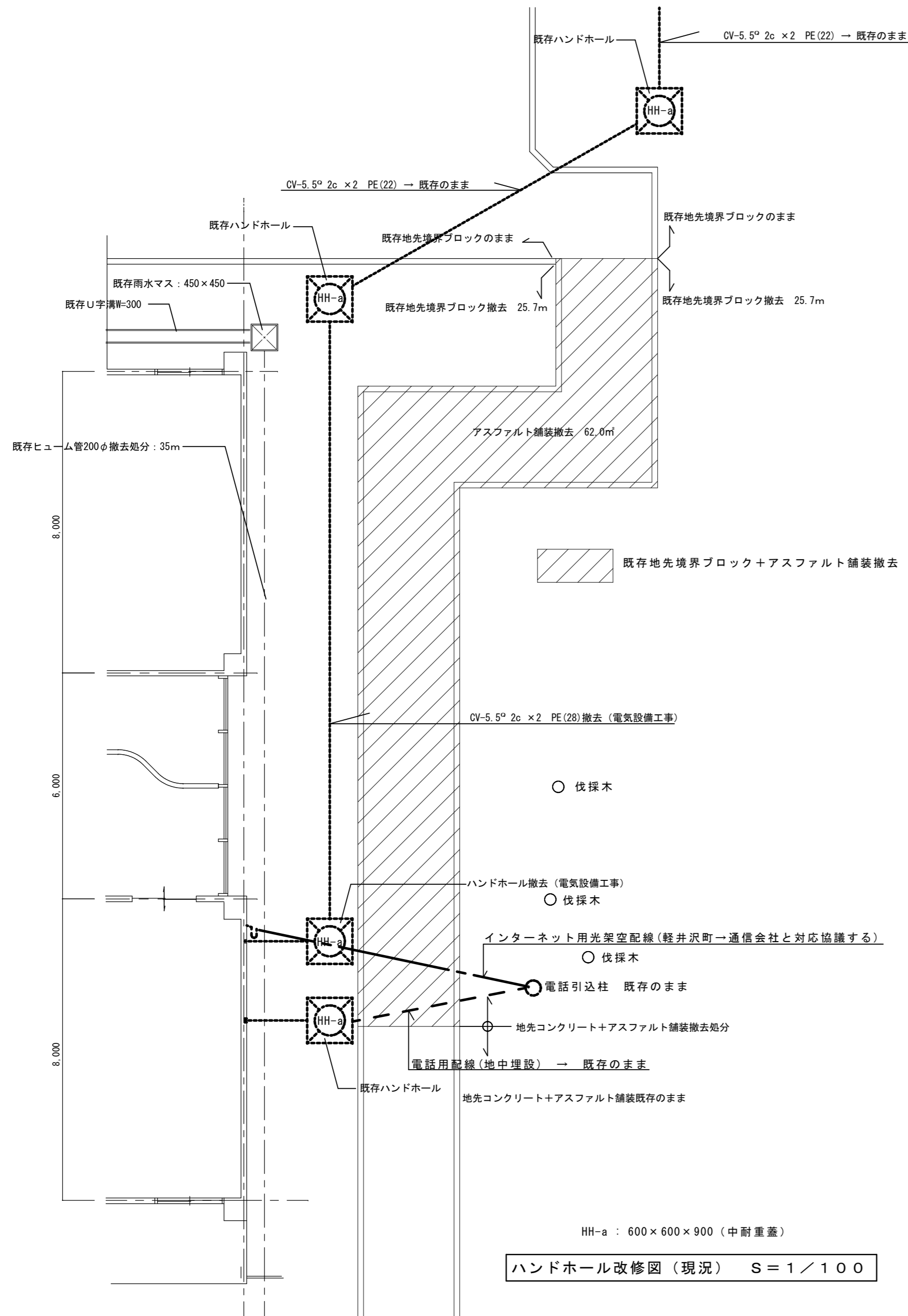
10 非常警報装置
11 非常警報装置

12 ガス漏れ火災警報装置

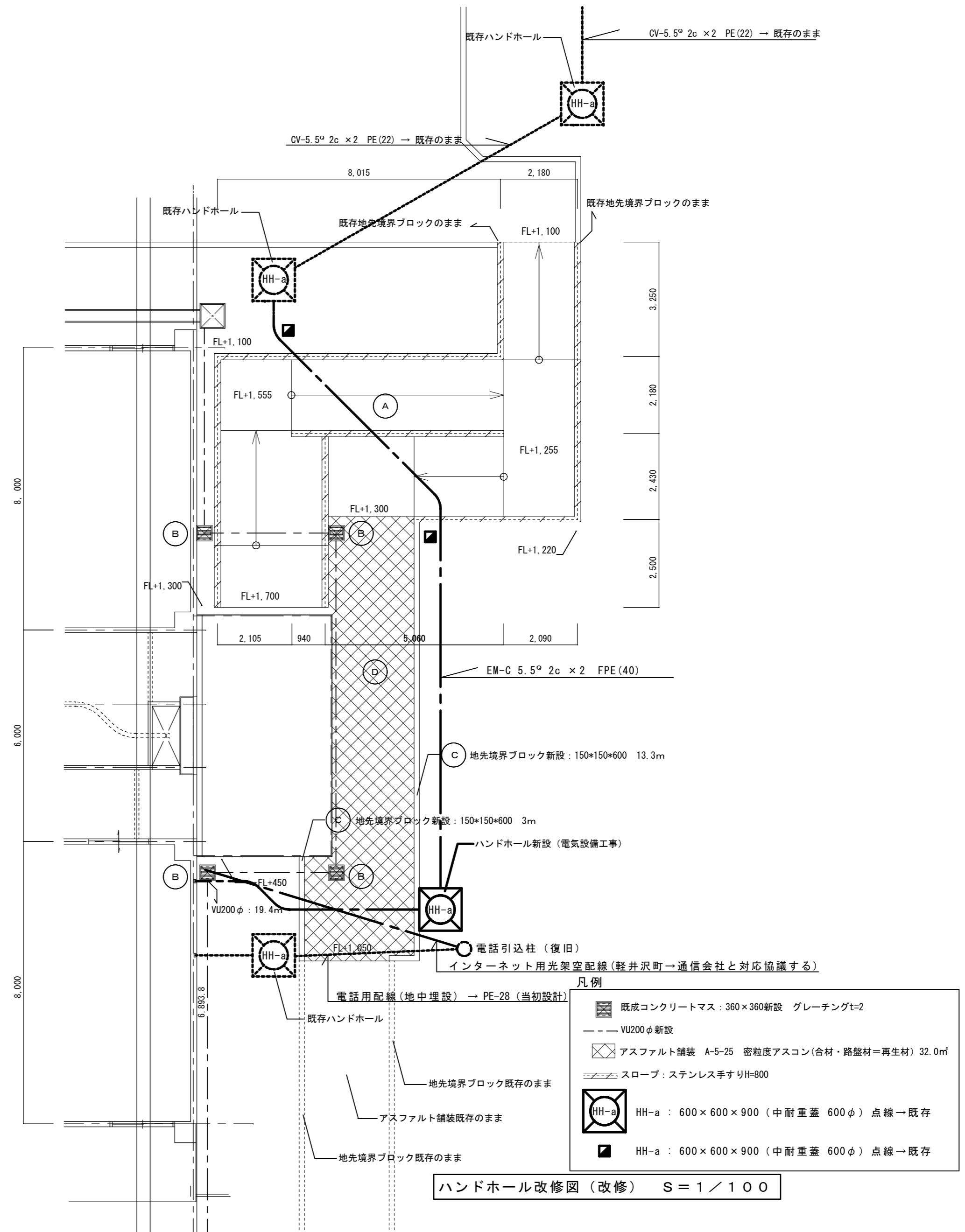
1 電気方式
2 施工場所

3 電気方式
4 電気方式

5 電気方式
6 電気方式



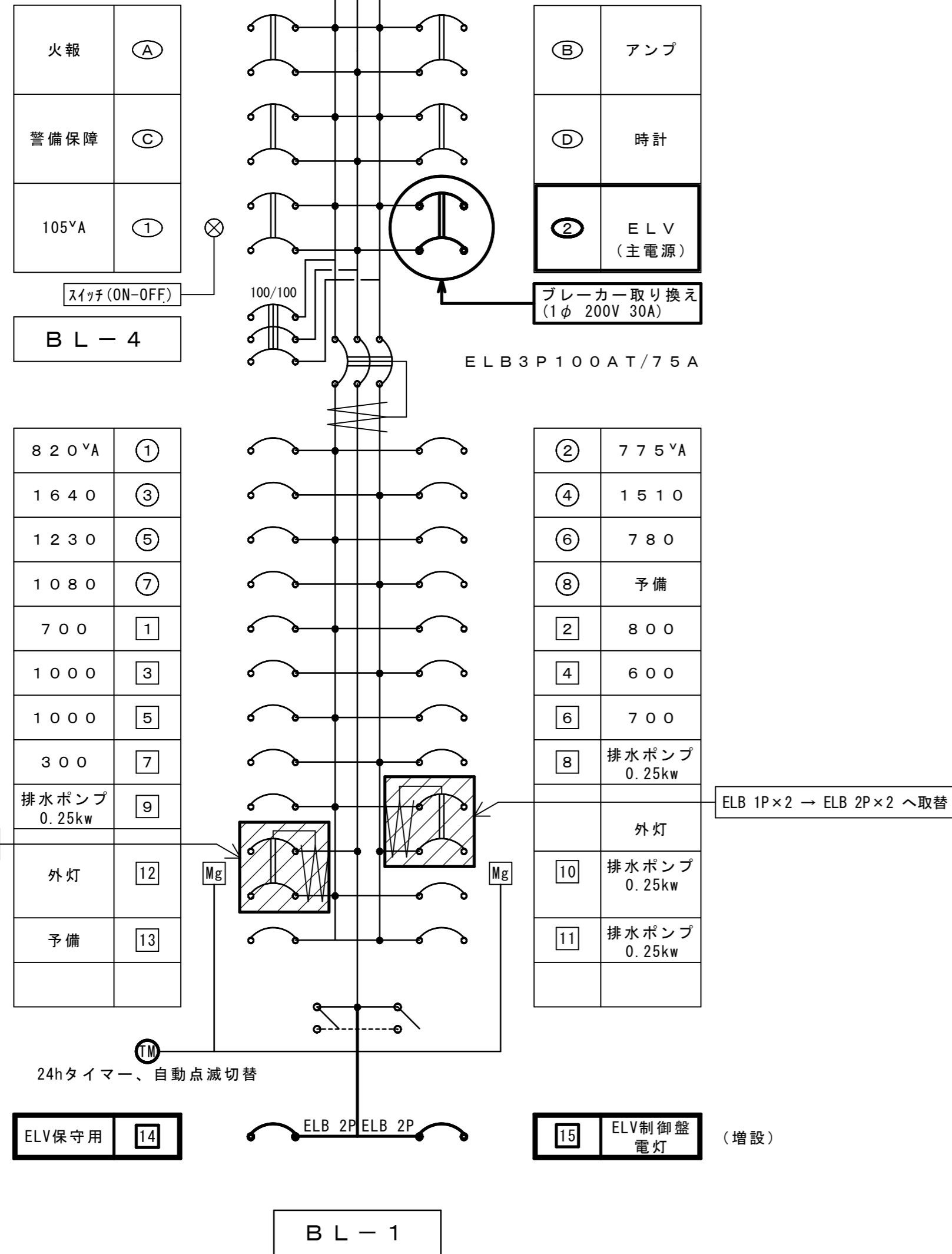
ハンドホール改修図 (現況) S = 1 / 100



ハンドホール改修図 (改修) S = 1 / 100

- 凡例
- 既成コンクリートマス : 360 x 360新設 グレーチングt=2
  - VU200φ新設
  - アスファルト舗装 A-5-25 密粒度アスコン(合材・路盤材=再生材) 32.0㎡
  - スロープ : ステンレス手すりH=800
  - HH-a : 600 x 600 x 900 (中耐重蓋 600φ) 点線→既存
  - HH-a : 600 x 600 x 900 (中耐重蓋 600φ) 点線→既存

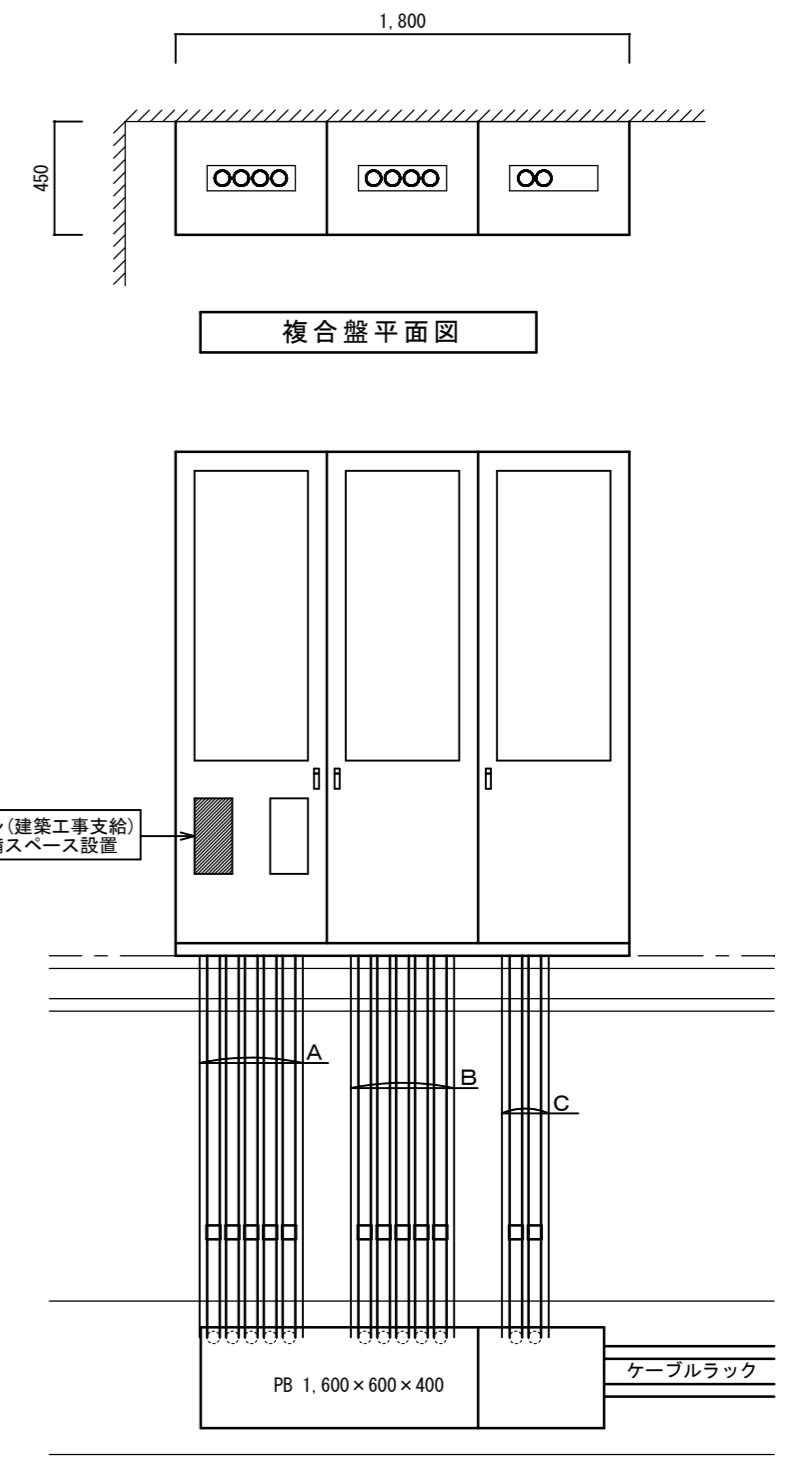
1φ 3W AC210/105V 60Hz



照明器具リスト

※ 型番は、東芝ライテック製品を参考に示す。

A	LEDベースライトTENQ00シリーズ 直付形 幅120
A 25	LED17.0W 2,500 lm 5000K
寸法：幅120×1,250×高さ53 本体：鋼板 白 LEDバー：ポリカーボネート 乳白 定格電圧：AC100V~242V 寿命：40,000時間(光束維持率90%) 平均演色評価数 (Ra)：83 質量：1.8kg 1階・2階 EVホール LEKT412253N-LS9 相当品 公：LSS9-4-23対象	
B	LEDベースライトTENQ00シリーズ 直付形 幅70
B 25	LED17.0W 2,500 lm 5000K
寸法：幅70×1,223×高さ53 本体：鋼板 白 LEDバー：ポリカーボネート 乳白 定格電圧：AC100V~242V 寿命：40,000時間(光束維持率90%) 平均演色評価数 (Ra)：83 質量：1.5kg 物置・PS LEKT407253N-LS9 相当品 公：LSS1-4-23対象	
C	LEDアウトドアブラケット ON/OFFセンサー付き
C 05	LED4.5W 180 lm 2700K
器具サイズ：幅304×114×高さ78 セード：プラスチック (乳白) 飾り枠：アルミ 本体：プラスチック 定格電圧：AC100V 寿命：40,000時間 平均演色評価数 (Ra)：80 保護等級：IP23 ポーチ LEDB88932Y+LDA4L-H-E17/S/40W2 相当品	



A			
MVV-S	0.75 - 2c × 2	放送	AV へ
HP	1.2 -10P	放送	AV へ
HP	1.2 -10P	放送	AV へ
CPEV	0.65 -5P	インターホン	BT-C-3 へ
CPEV	0.65 -5P × 2	インターホン	B・D 棟へ
CPEV	0.9 -3P × 2	時計	B・D 棟へ
	0.9 -3P × 2	時計	BT-C-1、-3 へ
	0.9 -3P	時計	体育館
	51	予備	
B			
FPC	1.2 -15P	建防	BT-C-1 へ
FPC	<1.2 -6c> × 2		A・B 棟へ
FPC	1.2 -8c		体育館
HP	0.9 -10P	火報	BT-C-1 へ
HP	0.9 -10P	火報	C 棟、昇降口へ
HP	0.9 -10P	火報	B 棟へ
HP	0.9 -10P	火報	A 棟へ
HP	0.9 -10P	火報	D 棟へ
HP	0.9 -10P	火報	体育館
	51	予備	
C			
	51	予備	
	51	予備	

職員室西側複合盤図

【電灯コンセント設備凡例】

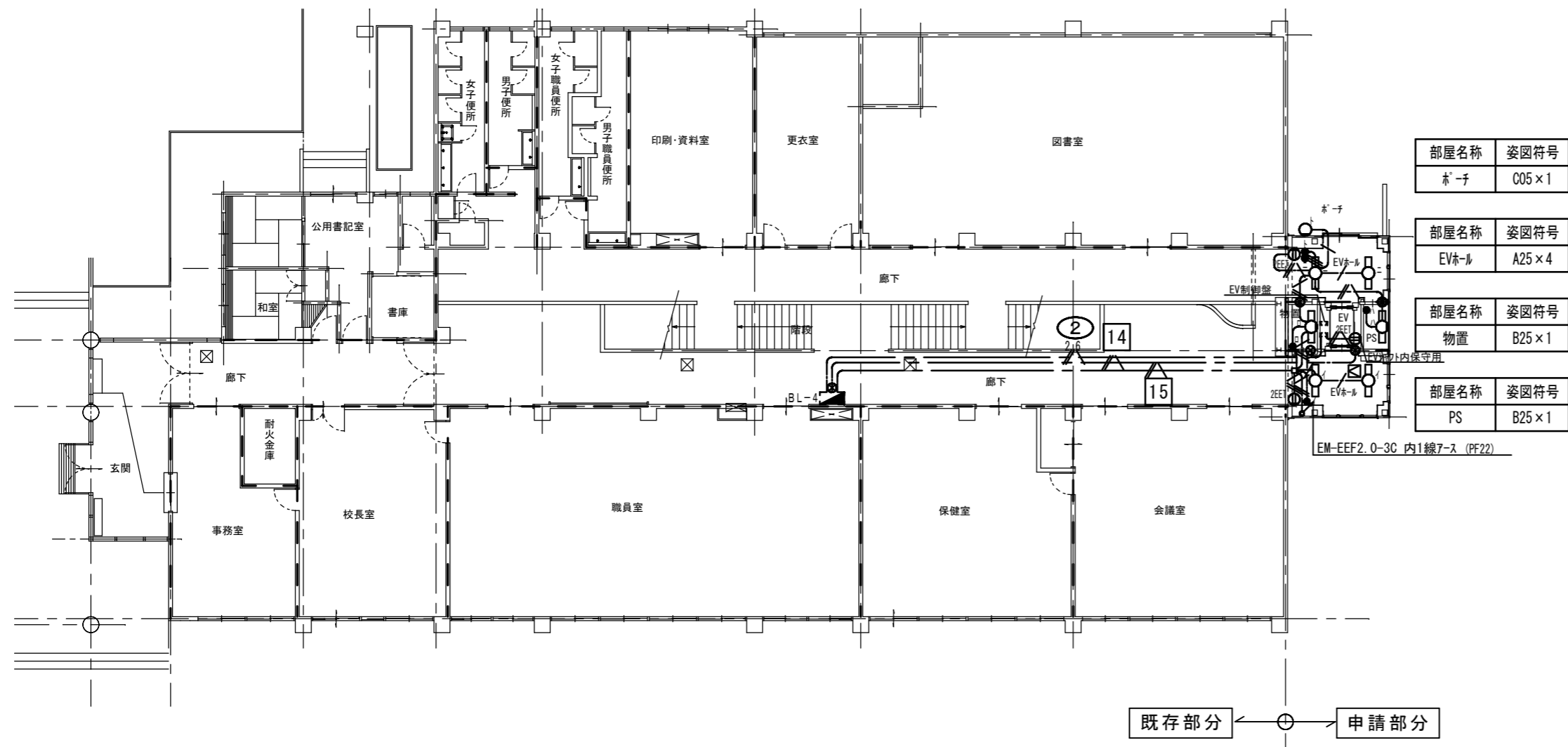
記号	名称	換要	備考
■	電灯分電盤	屋内・自立盤	(既存)
□	LED灯	天井直付	別図参照参照
○	LED灯	ブラケット	別図参照参照
○	LED灯	ブラケット	別図参照参照
●	埋込スイッチ	1P15A300V新金属プレート共	
⊕	埋込コンセント	2P15A125V接地極×2 接地端子付	
□	アウトレットボックス	中深・差込カバー共	

【電灯コンセント設備凡例】

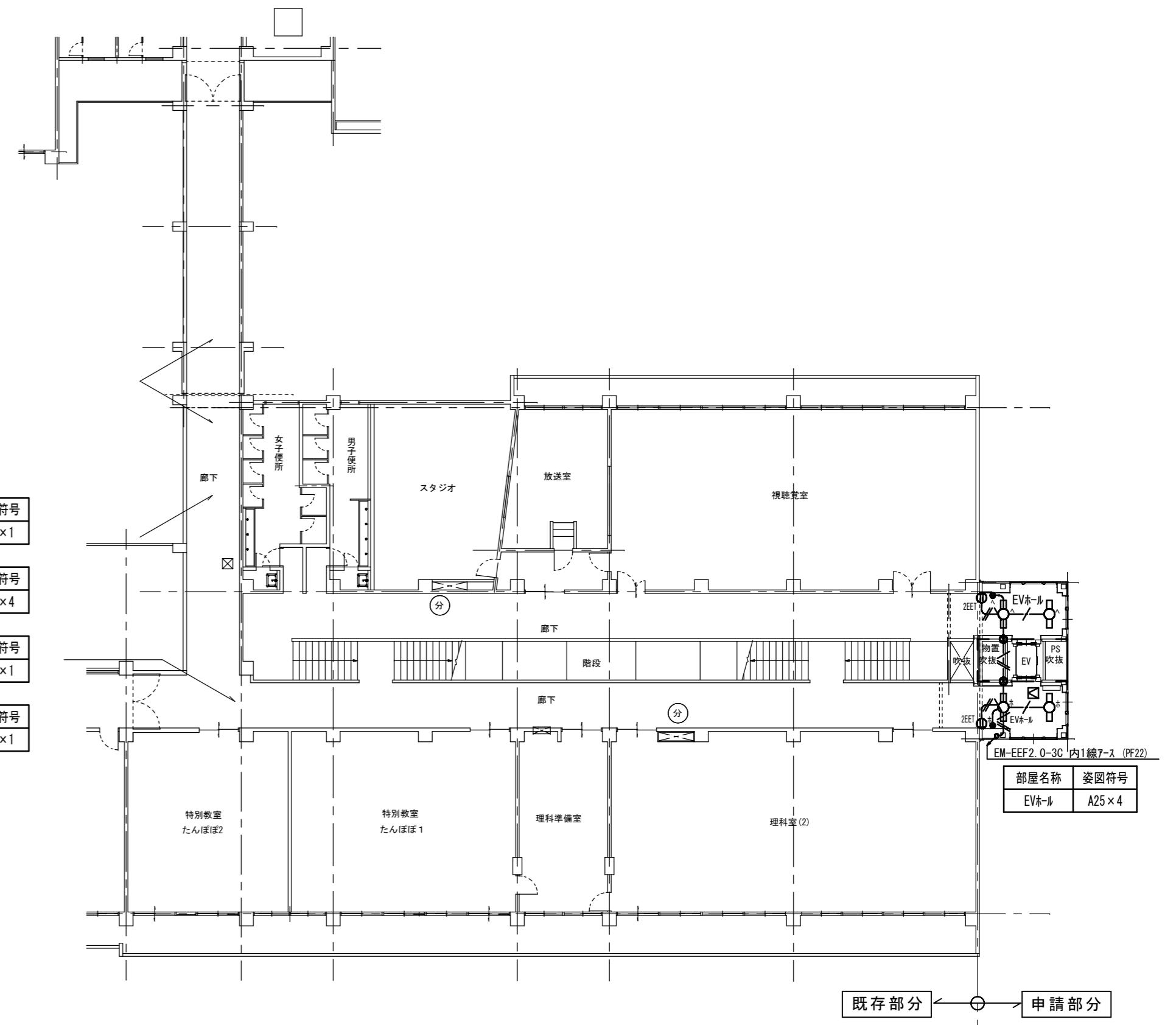
記号	名称	換要
—	防火区画	
⊗	防火区画貫通処理	区画貫通処理材

註) 特記なき配線は下記による。天井内ごかし・壁面立下げ、立上げはPF管保護とする

電線・ケーブル		(保護管)
—	EM-EEF1.6-2C	(PF16)
—	EM-EEF1.6-3C	(PF22)
—	EM-EEF1.6-3C	内1線7-ス (PF22)
—	EM-EEF2.0-3C	内1線7-ス (PF22)



1階平面図 S=1/200



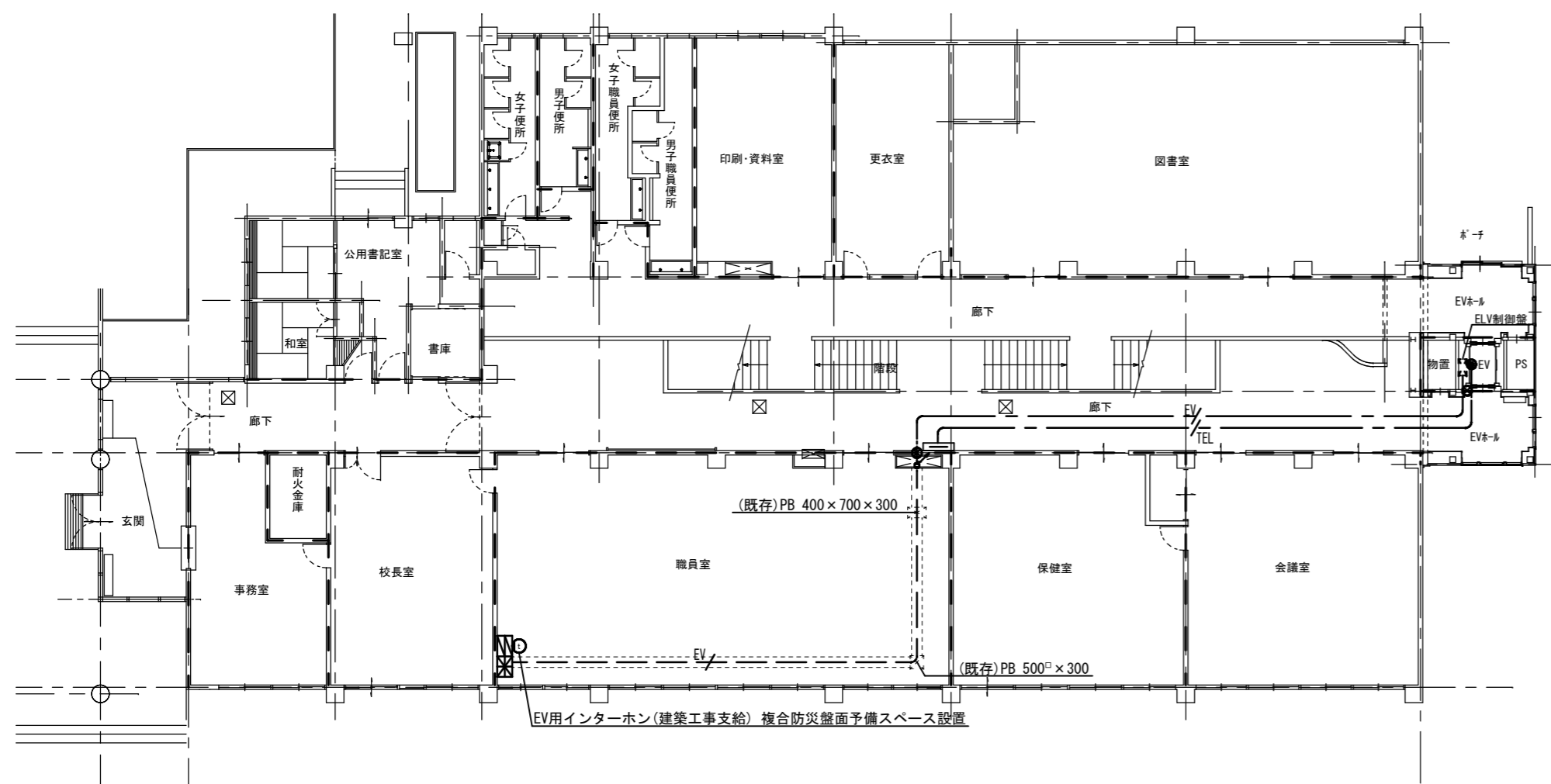
2階平面図 S=1/200

【弱電設備凡例】

記号	名称	摘要	備考
☒	複合防災壁(端子盤)	銅板製 自立型	(既存)
⊙	電話ジャック	壁用	
⊕	インターホン機器	壁掛	(EV別途支給)

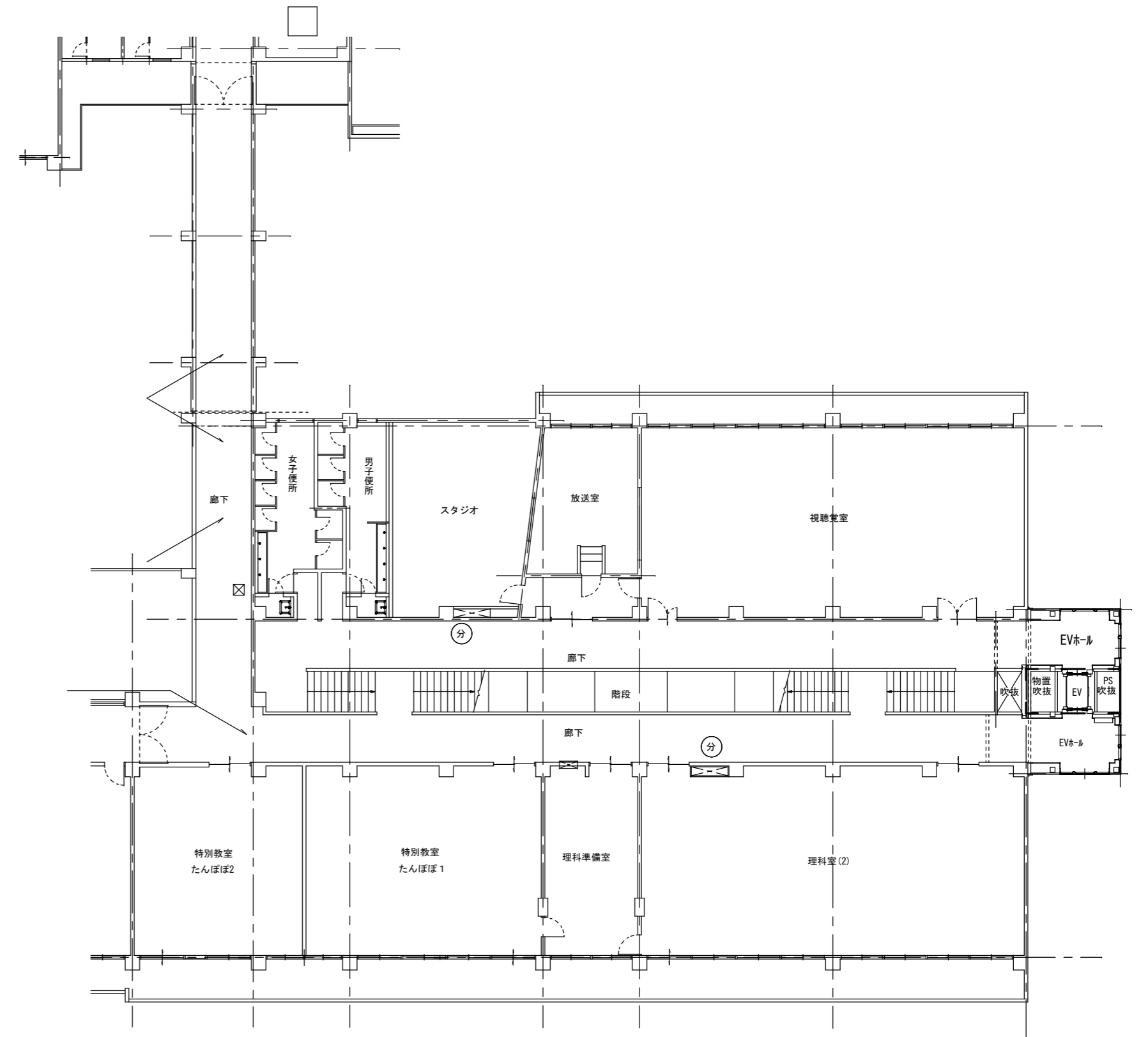
【電話設備・インターホン設備 凡例】

記号	名称	摘要	備考
—	防火区画		
⊗	防火区画貫通処理	区画貫通処理材	
注) 特記なき配線は下記による。天井内こがし・壁面立下げ、立上げはPF管保護とする			
電線・ケーブル (保護管)			
TEL	EM-EBT0.4-2P (PF16)		電話設備
EV	EM-FCPE1.2-5P (PF28)		インターホン設備
EV	EM-FCPE1.2-5P (既存ケーブルラック・ビッド内)		インターホン設備



既存部分 ← ⊕ → 申請部分

1階平面図 S=1/200



既存部分 ← ⊕ → 申請部分

2階平面図 S=1/200

# 増築図

記号	名称	番号	備考
☒	複合受信機	P型	機器仕様参照
[EE]	消火ポンプ制御盤	☒ 収容	衛生工事
[ELV]	エレベーター制御盤		建築工事
⊙	発信機		
⊙	表示灯	AC24V LED式	
⊙	地区音響装置		
☒	消火栓始動リレー		
☐	機器収容函	☐☐☐ 収容 (屋内消火栓)	函体は衛生工事
☒	光電式スポット型感知器	2種 埋込型	自己保持型
☒	光電式スポット型感知器	2種 点検ボックス付	自己保持型
☒	光電式スポット型感知器	3種 埋込型	自己保持型
☒	差動式スポット型感知器	2種	自己保持型
⊙	定温式スポット型感知器	特種 60℃	自己保持型
⊙	定温式スポット型感知器	1種 70℃ 防水型	自己保持型
⊙	終端器		
☒	防火戸閉鎖装置	☒ DC24V 0.4A以下 ラッチ式	
☒	防火シャッター閉鎖装置	☒ DC24V 0.4A以下	建築工事
⊙	シャッタープザー	DC24V	
---	自火報警戒区域線		
---	自火報警戒区域番号	⑩ 平面区画	
---	自火報警戒区域番号	⑪ 天井ウラ	
---	自火報警戒区域番号	⑫ 階段	
---	自火報警戒区域番号	⑬ エレベータ	
---	連動用感知器番号	⑭	
---	配管配線	天井いんべい又はスラブ打込み	
---	配管配線	床いんべい又はスラブ打込み	
---	天井内ころがし配線		
---	配管配線立上げ立下げ		
☒	ブルボックス		
☐	ジョイントボックス		
EXP. J	EXP. J	プリカチューブ	
EXP. J	EXP. J	プリカチューブ	
☒	天井点検口	450 × 450	

## 複合受信機仕様

- 仕様
  - P型1級複合受信機
  - 窓式
  - 操作パネルから連動マトリクス設定可能。
  - 一斉試験により全回線火災試験、表示試験、蓄積時間測定が順次自動的に行なえること。
  - 予備回線は、終端抵抗不要の空き回線処理機能を有すること。
- 表示内訳

	実装回線	予備回線	合計
自火報専用回線	29	1	30
防排煙専用回線	12	8	20
諸警報専用回線	10	10	20
運転表示回線	0	13	13

- 防排煙動作表示内容
  - 防火戸 1 1 回線
  - 防火シャッター 1 回線
- 諸警報表示内容
  - 消火ポンプ運転 1 回線
  - 消火ポンプ故障 1 回線
  - 消火ポンプ呼水槽満水 1 回線
  - 消火水槽満水 1 回線
  - 消火水槽減水 1 回線

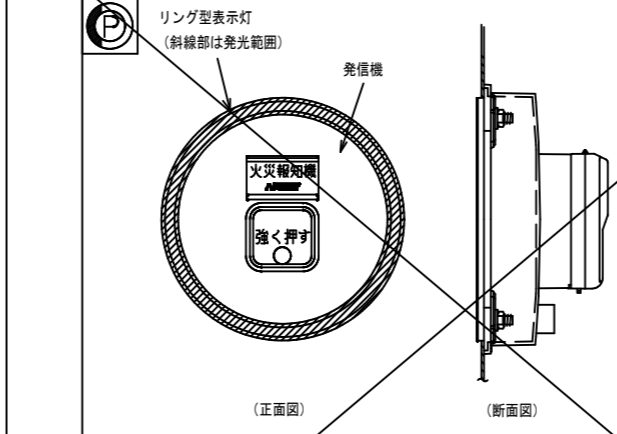
## 配管配線リスト

EM-AE 1.2 - 4C (PF16)
EM-HP 1.2 - 5P (PF22)
EM-HP 1.2 - 10P (PF28)
EM-AE 1.2 - 4C
EM-HP 1.2 - 5P
EM-HP 1.2 - 10P

・系統図中幹線ケーブルの末尾記号は下記とする。  
 (火) - 自火報用、(防) - 防排煙用、(ガス) - ガス漏れ用、  
 (消) - 消火設備用

## 注記

・リング型表示灯付発信機の参考外觀図は下記とする。



- ・消火設備にリング型表示灯を内蔵する場合、取り付け用加工 (スタッド加工) は衛生工事とする。
- ・煙感知器用点検ボックス (エレベータ昇降路用) について以下の工事区分はエレベータ工事とする。
  - ・エレベータ連動停止用スイッチ (取付、結線、試験含む)
  - ・注意喚起シール (貼付け含む)

## 注記

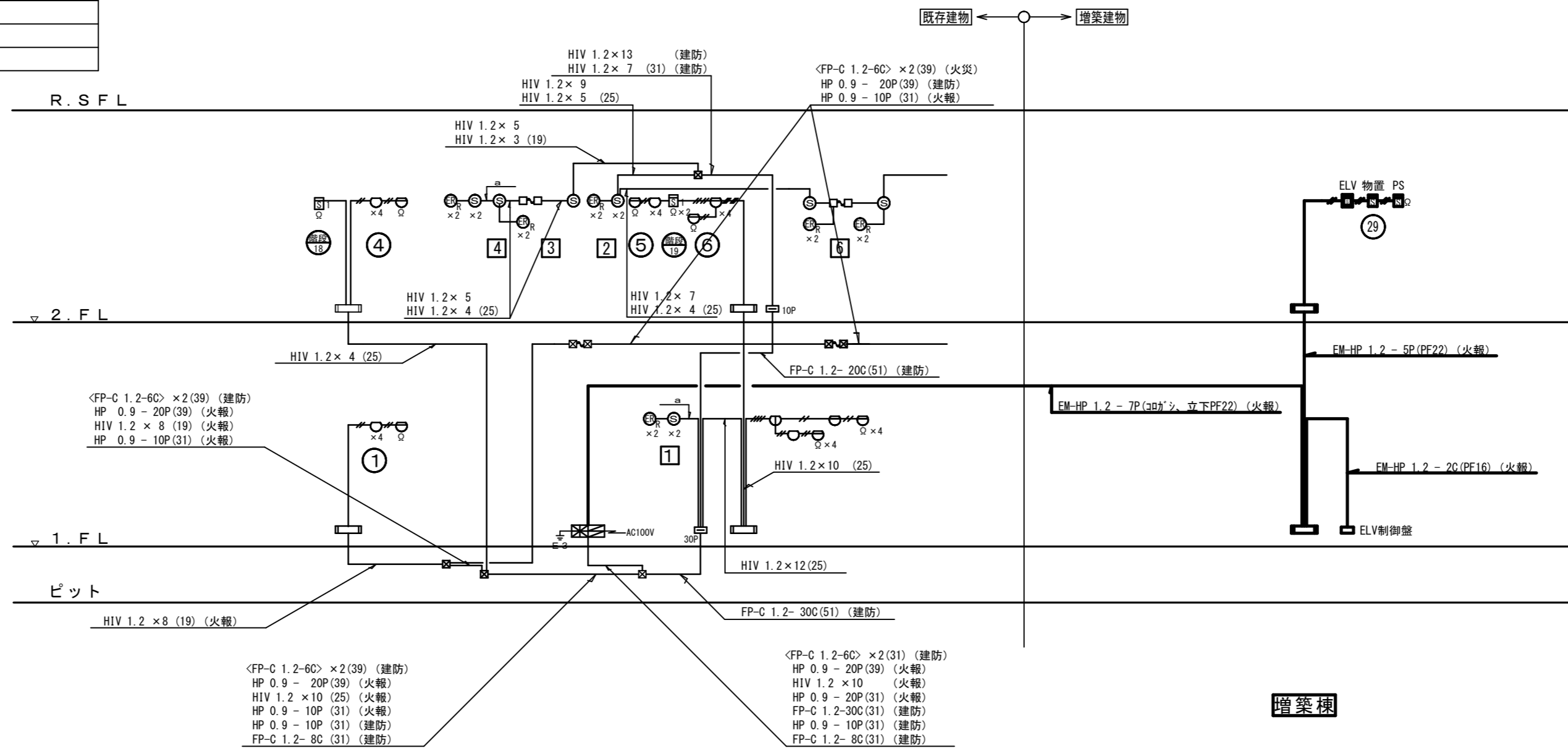
- ・位置表示灯の電源は、消火ポンプ制御盤よりAC24Vで供給される。
- ・シャッタープザーはシャッター降下時に鳴動し、降下後停止する。  
 [シャッター内にプザー鳴動停止用リミットスイッチ (b接点) を設ける。建築工事]

## 防排煙制御設備 連動方式

機器名	連動信号
防火戸・防火シャッター	連動感知器 (3種レベル) 信号で閉鎖

## 配管配線サイズ (二重天井内は配管不要とする。)

種別	サイズ	配管使用時
自火報 感知器	EM-AE 1.2 - 2C	(PF16)
	EM-AE 1.2 - 4C	(PF16)
	EM-AE 1.2 - 2C	---
	EM-AE 1.2 - 4C	---
防排煙 防火戸	EM-HP1.2-6C	---
	EM-HP1.2-4C	---
	EM-HP1.2-6C	---
	EM-AE1.2-2C	---
防排煙 防火シャッター	EM-HP1.2-6C	---
	EM-HP1.2-4C	---



系統図 S = 1 / -

既存配線凡例

特記無き配線、配管は下記の通りとする。	
---	1.2 × 2 (19)
---	1.2 × 4 (19)
---	1.2 × 6 (19)
---HIV	HIV 1.2 × 2 (19)
---HIV	HIV 1.2 × 3 (19)
---a.	HIV 1.2 × 3
---	1.2 × 2 (19)

f			
下段左より	HP 0.9-10P	(31)	火報 防災盤~BT-C-1
	FPC 1.2-15P	(31)	建防 防災盤~BT-C-1
	---	(31)	予備
	---	(31)	予備
	CPEV 0.65-5P	(31)	インターホン 防災盤~BT-C-1
上段左より	CPEV 0.9-3P	(31)	時計 防災盤~BT-C-1
	IV 1.2 × 2	(19)	時計
	HIV 1.2 × 2	(31)	放送
	7c-BVF	(25)	テレビ BT-C-3~BT-C-1
	HP 1.2-10P	(31)	放送 AV~BT-C-1
	MVUS 0.75-2c	(25)	放送 AV~BT-C-1

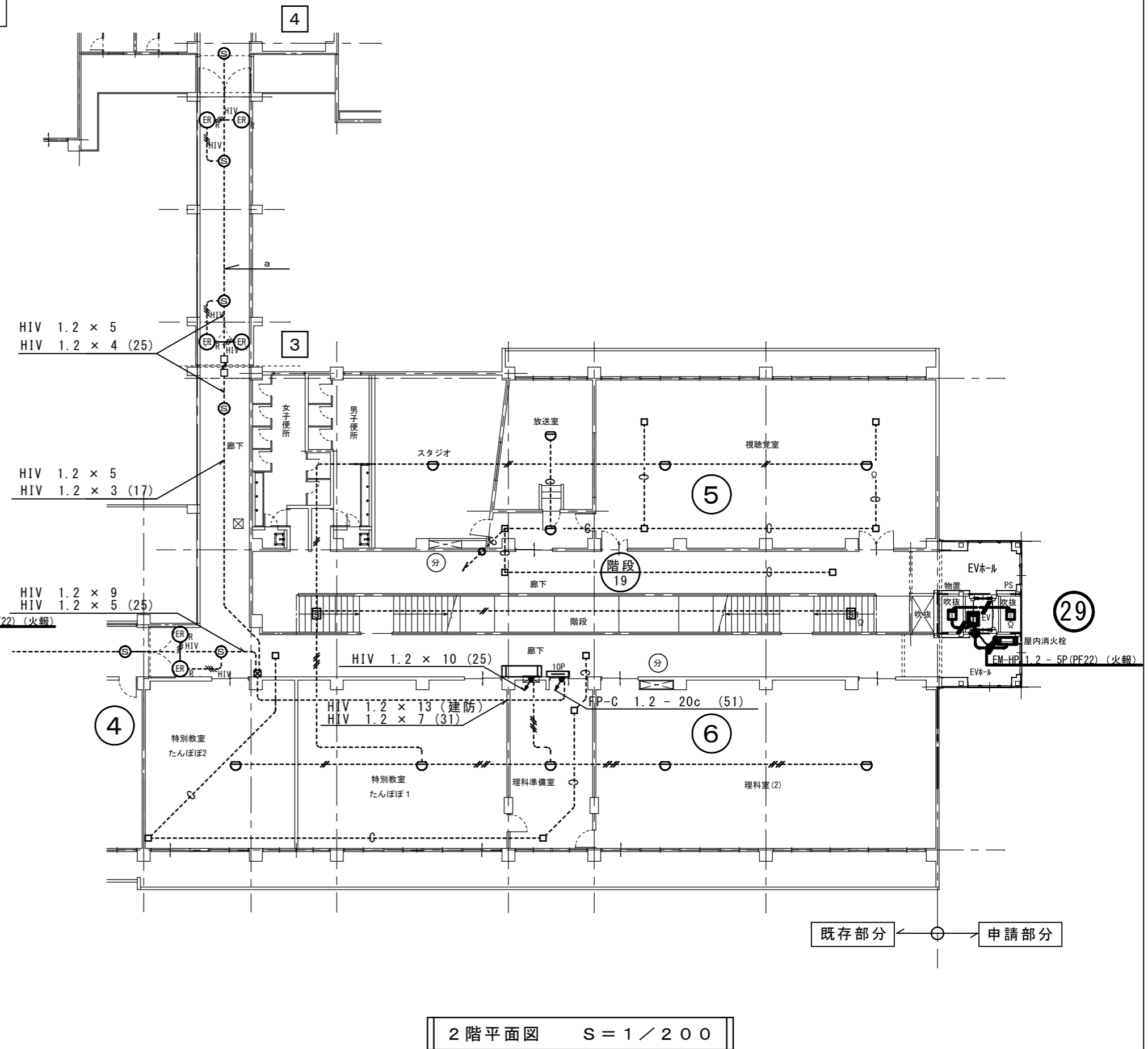
増築部配線凡例

配管配線サイズ (二重天井内は配管不要とする。)		
種別	サイズ	配管使用時
自火報 感知器	AE 1.2 - 2C	(PF16)
	AE 1.2 - 4C	(PF16)
	AE 1.2 - 2C	---
	AE 1.2 - 4C	---

防火上主要な間仕切壁等の貫通処理

- a. 柱・壁内の立上げ引下げ配線は、適合する配管により保護する事。
- b. 防火上主要な間仕切壁等を貫通する壁部分は、国土交通大臣認定品 認定番号PS060WL-9092 のケーブル貫通部防火措置キットを使用すること。
- c. 防火上主要な間仕切壁等を貫通する床部分は、国土交通大臣認定品 認定番号PS060FL-9091 のケーブル貫通部防火措置キットを使用すること。

- ⊗ : 防火区画を貫通する箇所を示す。
- : 防火区画を示す。(天井裏まで達すること)



1階平面図 S=1/200

2階平面図 S=1/200