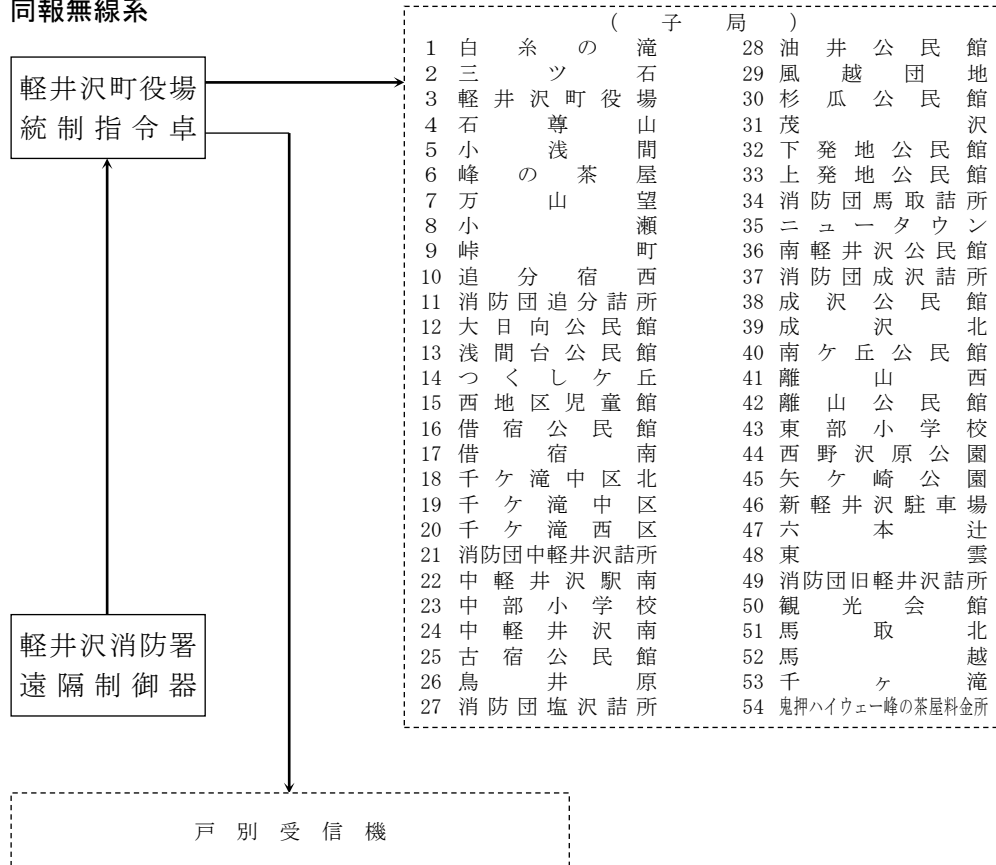


3 情報の収集・伝達関係

3-1 防災行政無線

(令和4年3月1日現在)

同報無線系



3-2 非常通信用無線局

(令和7年4月現在)

免許人	呼出名称	設置場所並びに官署名 及び担当課係名	担当課係の 電話番号
警察庁	軽井沢	軽井沢警察署地域課	42-0110
	軽井沢検問	軽井沢警察署軽井沢検問派出所	42-0110
林野庁	営林白田	東信森林管理署	0267-68-2036
東日本旅客鉄道(株)	しんかんせん がてつえんせん	軽井沢駅	42-0620
長野県	防災軽井沢	軽井沢町役場	45-8111
軽井沢町	かるいざわまち	軽井沢町役場	45-8111
佐久広域連合	軽井沢消防	軽井沢消防署	45-0119

(ただし、林野庁の無線局は東信森林管理署佐久森林管理センターにおき、町内の森林事務所と車上で交信するシステムとなっている。)

3-3 役場関係災害時優先電話

(令和7年4月現在)

No.	電話番号	設置場所
1	45-8100	総務課
2	45-8109	総務課
3	45-0119	消防署

3-4 報道機関

(令和2年4月現在)

名 称	電話番号	
朝日新聞佐久支局	0267-62-1171	長野総局 026-223-7000
産経新聞長野支局	026-223-1212	
日本経済新聞長野支局	026-232-2111	
信濃毎日新聞社軽井沢支局	0267-42-2536	佐久支局 0267-62-2141
中日新聞長野支局	026-228-1456	
毎日新聞長野支局	026-234-2175	
読売新聞佐久通信部	0267-67-7223	長野支局 026-234-4311
日本放送協会（NHK）佐久支局	0267-68-6550	長野放送局 026-291-5200
信越放送（SBC）上田放送局	0268-24-2141	本社 026-237-0520
㈱長野放送（NBS）上田支局	0268-24-3215	本社 026-227-3000
㈱テレビ信州（TSB）上田支局	026-228-0607（本社）	
長野朝日放送㈱（abn）上田支局	0268-28-0010	

3-5 衛星携帯電話

(令和4年3月現在)

名称	品質、規格、寸法	数量	備考
衛星携帯電話 機種名 ワイドスターⅡ	一式	2セット	

3-6 衛星無線機

(令和4年3月現在)

	品目	単位	数量	備考
1	衛星通信トランシーバー（携帯型） （詳細は機器仕様による）	3台		
2	衛星通信トランシーバー（携帯型） 車載用BC-247ドッキングステーション	3台		車両にて使用
3	衛星通信トランシーバー（基地局） （詳細は機器仕様による）	1台		庁舎内に設置

4 医療救護関係

4-1 町内の病院及び医院

(令和8年1月現在)

名 称	所 在 地	電話番号	診 療 科 目	病 床 数
軽井沢病院	軽井沢町大字長倉 2375-1	電話 45-5111 FAX 45-0041	内科、外科、整形外科、脳神経外科、小児外科、肛門科、産婦人科、眼科、耳鼻咽喉科、小児科、リハビリテーション科、泌尿器科、皮膚科、形成外科、麻酔科	103
木家医院	軽井沢町中軽井沢 18-9	45-7151	内科、整形外科	
木戸内科医院	軽井沢町大字軽井沢 1178-593	42-7755	内科	
あさま医院	軽井沢町大字長倉 3722	45-2518	内科	
北沢クリニック	軽井沢町軽井沢東 21-8	42-2804	眼科、内科、小児科	
坂口医院	軽井沢町大字軽井沢 756	42-2431	内科、小児科、婦人科	
織田醫院中軽井沢 診療所	軽井沢町大字長倉 2858-4	44-3883	内科、循環器科	
軽井沢團クリニック	軽井沢町大字長倉 4417-5	44-3677	整形外科、内科、外科、皮膚科、リハビリテーション科、放射線科	
いけお内科クリニック	軽井沢町大字長倉 4726-5	45-7328	内科、小児科、アレルギー科	
発地こころのケア クリニック	軽井沢町大字発地 1274-96	31-5562	心療内科、精神科	
UENO CLINIC	軽井沢町大字軽井沢 1323-1452	42-6666	内科、消化器内科、外科、皮膚科	
まさのメディカル クリニック	軽井沢町大字長倉 748-3	44-3800	婦人科、泌尿器科	
ほっちのロッヂの 診療所	軽井沢町大字発地 1274-113	31-5517	内科、小児科、緩和ケア科	
樹の里クリニック	軽井沢町大字長倉 4428-1	31-6278	耳鼻咽喉科	
軽井沢はなれ山ク リニック	軽井沢町大字長倉 1997-10	31-6573	整形外科、リハビリテーション科	

4-2 医薬品調達先

かるいざわ御影用水クリニック	軽井沢町大字追分49-1	31-0717	精神科、心療内科	
下村クリニック軽井沢	軽井沢町大字長倉4962-1	45-1322	内科、消化器内科	
エムズクリニック中軽井沢	軽井沢町大字長倉3486-4	45-3387	耳鼻咽喉科、外科	

4-2 医薬品調達先

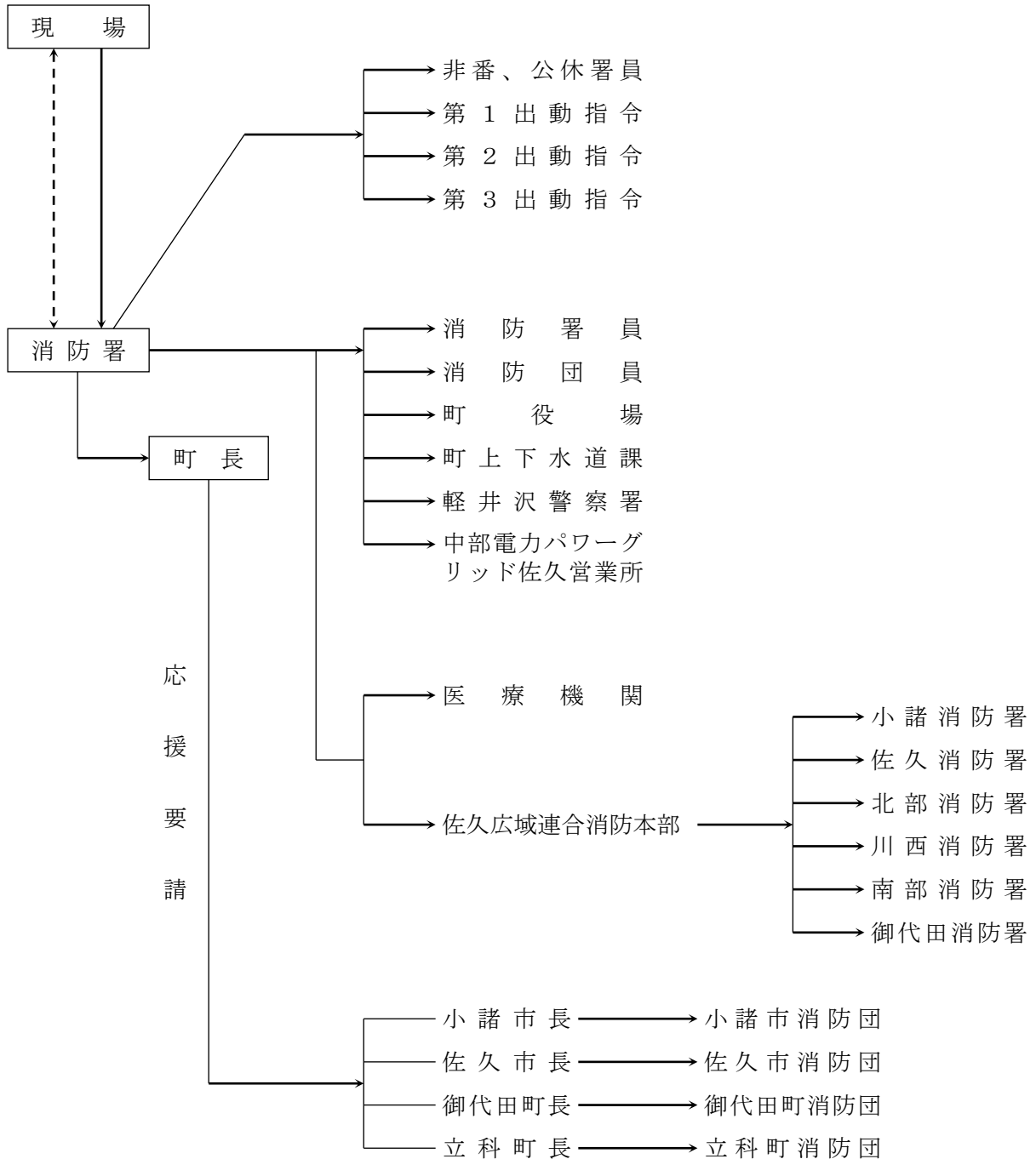
(令和8年1月現在)

名 称	所 在 地	電話番号	備 考
(株) スズケン	上田市踏入2-16-49	0268-24-2312	医薬品一般 ※FAX 0268-24-2310
アルフレッサ(株)	小諸市大字西原字金山646-12	0267-24-5221	医薬品一般 ※FAX 0267-24-5220
岡野薬品(株)	佐久市大字三河田489-1	0267-68-6131	医薬品一般 ※FAX 0267-68-6180
(株)メディセオ	上田市秋和262	026-221-1300	医薬品一般 ※FAX 026-221-5056
鍋林(株)	小諸市大字西原字金山646-10	0267-25-8131	医薬品一般、麻薬 ※FAX 0267-25-8141
東邦薬品(株)	佐久市臼田2171-1	0267-82-6156	医薬品一般 ※FAX 0267-82-6014
(株)ウィーズ	東御市田中256-4	0268-62-3419	医薬品一般 ※FAX 0268-62-3631
長野県赤十字血液センター	長野市稲里町田牧1288-1	026-214-8000	血液関係 ※FAX 026-214-8290

5 消防関係

5 - 1 消防関係通信系統図

凡例 ———— NTT加入電話
 - - - - - 無線



5-2 軽井沢消防署人員

(令和7年12月現在)

司令長	司令	司令補	士長	副士長	消防士	計
1	2	6	11	6	5	31

5-3 軽井沢町消防団人員

(令和7年12月現在)

部	団長	副団長	分団長	副分団長	部長 ラッパ長	班長	団員	合計 (女性団員)	定員
本部	1	2			2 (1)	3	9 (9)	17 (10)	20
第1部					1	4	19 (1)	24 (1)	34
第2部				1	1	4	16	22	34
第3部			1		1	3	16 (3)	21 (3)	23
第4部					1	3	6	10	23
第5部					1	4	15	20	45
第6部					1	4	8 (1)	13 (1)	23
第7部				1	1	3	7	12	23
第8部			1		1	4	16	22	34
第9部					1	4	16	21	34
第10部				1	1	3	12	17	23
第11部			1		1	3	3	8	23
第12部					1	3	18 (1)	22 (1)	23
合計	1	2	3	3	14 (1)	45	161 (15)	229 (16)	362

5-4 消防機材等の保有状況

令和7年12月現在

単位:台

項目 区分	消 防 ポンプ 車	可 搬 動 力 ポンプ	小 型 動 力 ポンプ付 積 載 車	指 令 車	救 急 車	水 槽 車	広 報 車 査 察 車	消防無線
消防署	2			1	2	1	2	移動 21
消防団	5	2	12					
計	7	2	12	1	2	1	2	21

所 属	救 助 器 具			
消防署	大型油圧救助器具一式	マイティバクラー式	チェンソー 2台 コンクリート チェンソー 1台	エンジンカッター 2台
消防団	油圧救助器具 12台	油圧ジャッキ 12台	チェンソー 17台	エンジンカッター 12台

5-5 消防水利施設の状況

令和7年12月現在

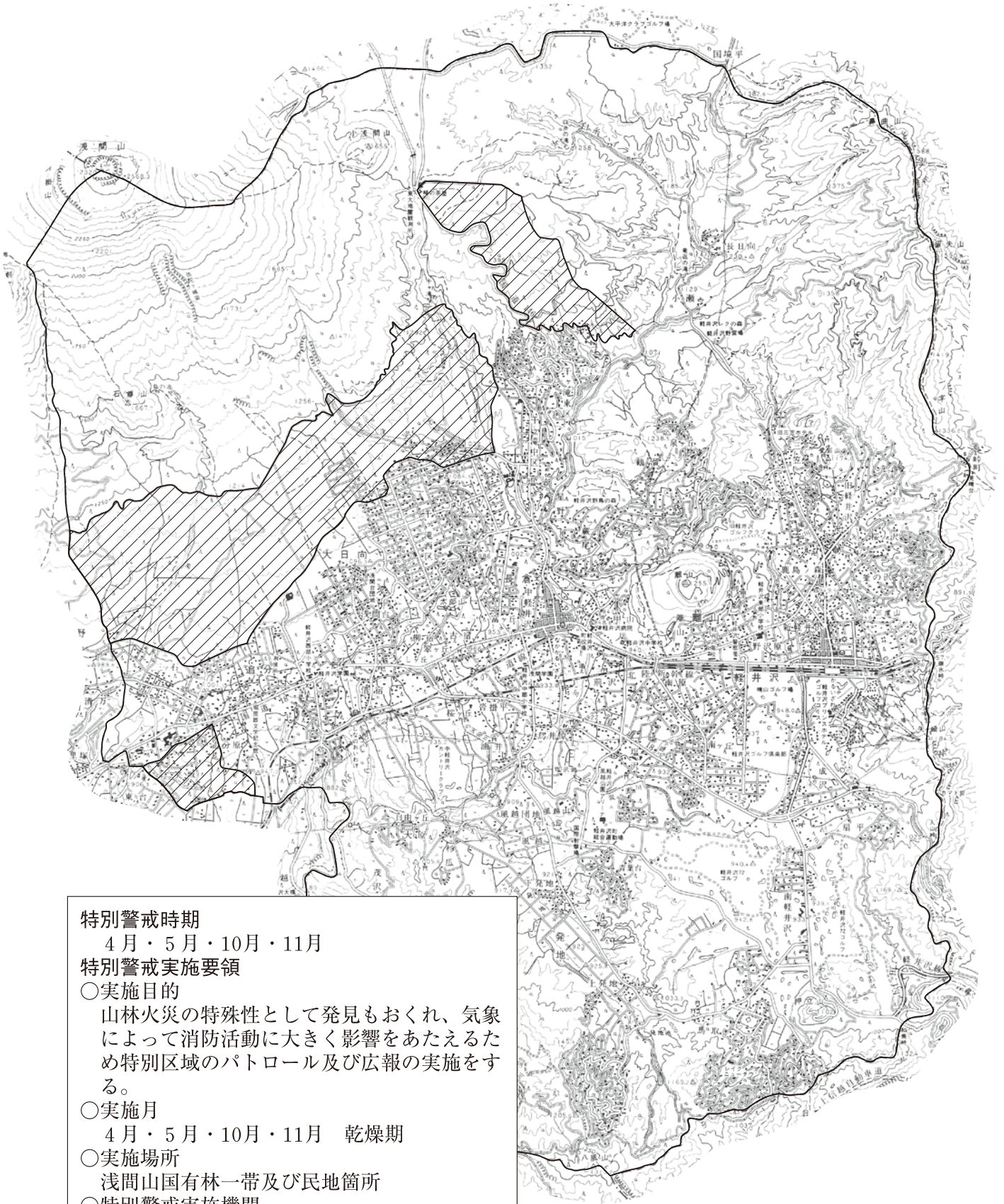
防火水槽	消 火 栓	自然水利	総 数
110	935	55	1,100

5-6 消防団分団及び部の所轄



凡	例
△	消防団詰所

5 - 7 林野火災特別警戒区域



特別警戒時期
 4月・5月・10月・11月

特別警戒実施要領

- 実施目的
 山林火災の特殊性として発見もおくれ、気象によって消防活動に大きく影響をあたえるため特別区域のパトロール及び広報の実施をする。
- 実施月
 4月・5月・10月・11月 乾燥期
- 実施場所
 浅間山国有林一帯及び民地箇所
- 特別警戒実施機関
 消防団、消防署、森林管理署

6 水防関係

6-1 重要水防箇所

水防管理団体名	河川名	河川管理者名	河川の種別	左右岸の別	警戒の度合	延長(m) (か所)	場 所 (目標)	予想される水位 (m)	区分と予想される危険	水防工法
軽井沢町	湯川	県	一級	左	A	1,400(1)	湯川橋下	3.0	無堤地越水	積土のう
				右	A	1,370(1)				
軽井沢町	湯川	県	一級	左	B	1,200(1)	釜ヶ淵橋下	3.0	天然護岸 決壊	木流し
				右	B	1,500(2)				
軽井沢町	発地川	県	一級	左	B	1,500(2)	発地 (上発地)	1.5	天然護岸 越水	積土のう
				右	B	1,400(2)				
軽井沢町	発地川	県	一級	右	B	100(1)	発地	2.0	天然護岸 決壊	木流し
軽井沢町	矢ヶ崎川	県	一級	左	B	1,300(3)	県道上下流 (下仁田 軽井沢線)	2.0	天然護岸 決壊	積土のう 木流し
				右	B	1,280(3)				
軽井沢町	矢ヶ崎川	県	一級	右	B	50(1)	旧軽井沢	2.0	天然護岸 越水、決壊	積土のう
軽井沢町	泥川	県	一級	右	B	150(2)	御幸橋上下	3.0	天然護岸 越水	積土のう 木流し
軽井沢町	茂沢川	県	一級	左	B	300(2)	茂沢	2.0	天然護岸 決壊	積土のう
	計					10,050(19)				

6-2 出水による交通しや断が予想される橋梁

河川名	河川の種別	路線名位置	想定はん濫区域内外の別	名称	構造の概要	しや断水位 (m)	管理者
泥川	一級	町道塩沢地藏ヶ原線軽井沢町字塩沢	○	御幸橋	H型桁RC橋	2.0	軽井沢町長

6-3 水防上重要なダム・水門

河川名	河川の種別	名称	位置	管理者	操作担当者	操作の基準	管理者操作担当者相互の連絡方法
湯川	一級	湯川堰堤	軽井沢町大字長倉字中島	中部電力(株)	上田電力センター土木課	中電社内要領による	0268-35-3984
湯川	一級	茂沢堰堤	軽井沢町大字発地字横谷	中部電力(株)	上田電力センター土木課	中電社内要領による	0268-35-3984
泥川	一級	泥川堰堤	軽井沢町大字長倉字日影林	中部電力(株)	上田電力センター土木課	中電社内要領による	0268-35-3984

6-4 雨量計設置場所

位置(集落)	設置場所	管理者	電話番号	備考
中軽井沢	軽井沢消防署	軽井沢消防署長	45-0119	自記

6-5 ため池

旧台帳番号	名称	ふりがな	堤高(m)	有効貯水量(t)
321001	※ 発地	ほっち	3.7	34,300
321002	※ 馬取	まとり	3.0	1,800
321003	牛道	うしみち	3.0	250
321004	赤石	あかいし	1.5	450

※防災重点ため池

7 緊急輸送関係

7-1 緊急輸送路線

1 長野県緊急輸送関係（軽井沢町分）

(1) 緊急交通路交通規制対象予定道路

ア 警視庁指定広域交通規制対象道路	
国道18号	群馬県境～新潟県境
イ その他幹線道路	
浅間サンライン線 県道下仁田・軽井沢線	上田市国道18号交差点～軽井沢町国道18号交差点 軽井沢町国道18号交差点～碓氷軽井沢 I C

(2) 震災対策緊急輸送路線

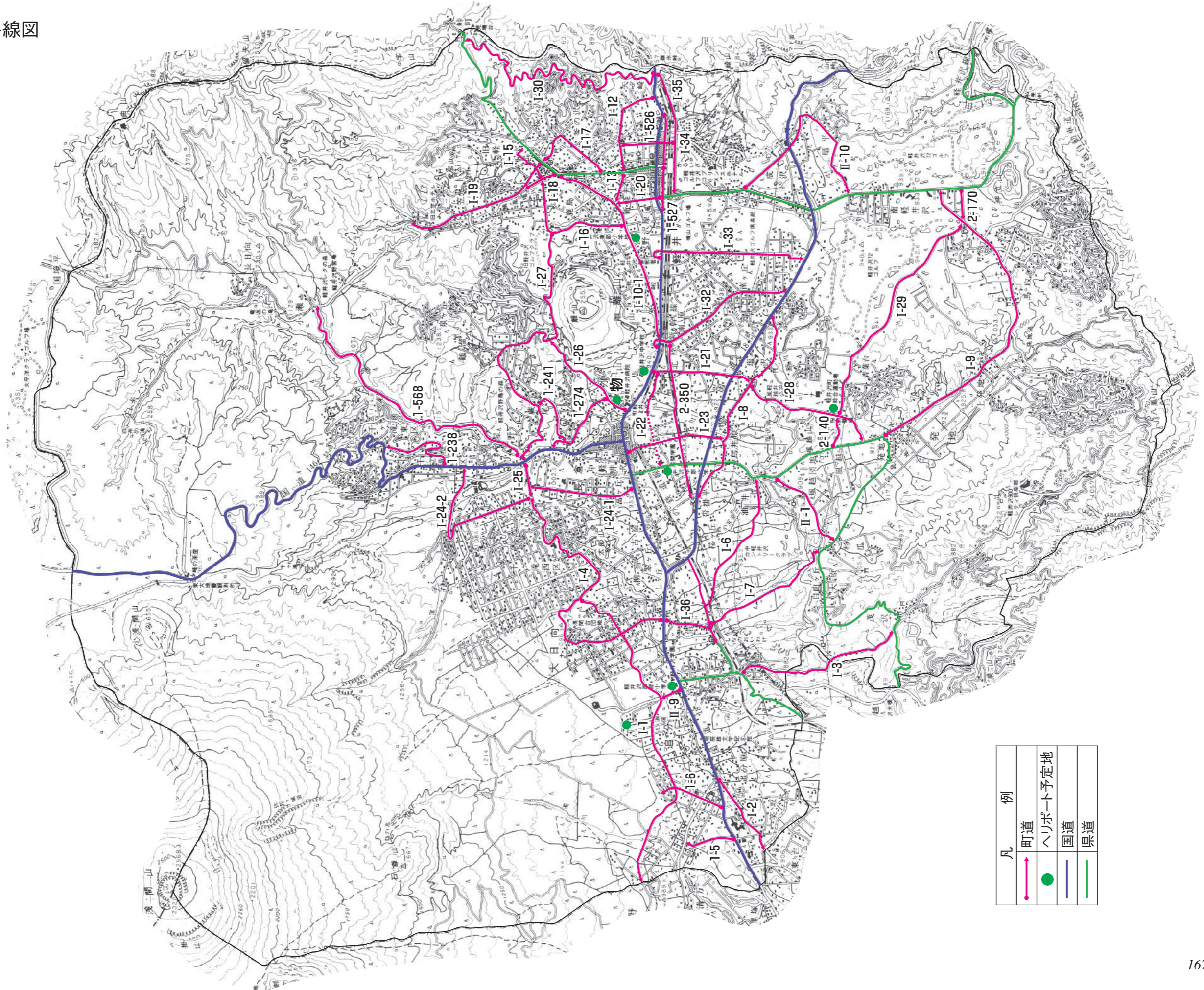
ア 震災対策緊急輸送路（第一次）	
国道18号	軽井沢町県境～信濃町県境
イ 震災対策緊急輸送路（第二次）	
国道18号 国道146号	軽井沢町碓氷峠～軽井沢町借宿 軽井沢町国道18号交差点～軽井沢町県境

2 軽井沢町緊急輸送計画（緊急輸送路線）

国道18号 国道18号（バイパス） 国道146号	軽井沢町県境～御代田町境 軽井沢町碓氷峠～軽井沢町借宿 軽井沢町国道18号交差点～軽井沢町県境		
県道下仁田・軽井沢線 県道旧軽井沢・軽井沢停車場線 県道豊昇・茂沢・中軽井沢停車場線 県道借宿・小諸線 県道信濃追分停車場線	軽井沢町国道18号交差点～碓氷軽井沢 I C 軽井沢駅～峠町 茂沢御代田町境～中部小学校入口18号交差点 追分御代田町境～西部小学校前18号交差点 県道借宿小諸線交差点～信濃追分駅		
町道 I-1号線	浅間幹線	大字長倉4533-4～大字追分1762-1	4,982m
町道 I-2号線	軽井沢佐久線	大字追分120-4 119-2～大字追分50-2	1,222m
町道 I-3号線	追分茂沢線	大字追分959-10～大字茂沢873-2	2,568m
町道 I-4号線	借宿千ヶ滝線	大字長倉4612-16～大字長倉2140-296	4,819m
町道 I-6号線	追分発地線	大字長倉4886-9～大字長倉1604-6	2,527m
町道 I-7号線	借宿発地線	大字長倉4881-2～大字発地1048-3	2,087m
町道 I-8号線	塩沢鳥井原線	大字長倉1507-5～大字長倉642-5	3,109m
町道 I-9号線	発地馬取線	大字発地2244-1～大字発地1401-10	4,952m
町道 I-10-1号線	離山線	軽井沢12-5～大字長倉2023-3	2,921m
町道 I-12号線	矢ヶ崎雲場線	大字軽井沢1016-113～軽井沢東23-12	1,399m
町道 I-13号線	矢ヶ崎雲場2号線	大字軽井沢1279-3～大字軽井沢1323-461	441m
町道 I-15号線	旧軽北裏線	大字軽井沢195-6～大字軽井沢63-4	601m
町道 I-16号線	池ノ端旧軽井沢線	大字軽井沢1299-2～大字軽井沢167-15	1,868m
町道 I-17号線	万平線	大字軽井沢1151-3～大字軽井沢745	1,284m

町道 I - 18号線	旧軽井沢軽井沢 T 線	大字軽井沢542-1~大字軽井沢391-1	473m
町道 I - 19号線	三笠線	大字軽井沢613~大字軽井沢1339-9	2,175m
町道 I - 20号線	野沢原押立線	軽井沢東140~大字軽井沢1323-20	576m
町道 I - 21号線	塩沢中学校線	大字長倉2459-7~大字長倉527	2,014m
町道 I - 22号線	中軽前沢線の一部	大字長倉2459-7~大字長倉3618-1	1,393m
町道 I - 23号線	中軽井沢鳥井原線	大字長倉3006-4~大字長倉2679-2	1,412m
町道 I - 24-1号線	上ノ原線	大字長倉3457-1~大字長倉2140-219	1,537m
町道 I - 24-2号線	西区遊園地線	大字長倉2140-296~大字長倉2147-439	2,436m
町道 I - 25号線	角ノ木線	大字長倉2140-275~大字長倉2140-180	491m
町道 I - 26号線	鶴溜線	大字長倉2381-1~大字長倉2115-13	1,597m
町道 I - 27号線	御水端蕨尾線	大字軽井沢1373-21~大字長倉2145-2	5,022m
町道 I - 28号線	風越線	大字長倉333-5~大字発地2559-4	1,987m
町道 I - 29号線	女街道線	大字発地1216-1~大字発地106-9	3,509m
町道 I - 30号線	三度山線	大字軽井沢1016-474~大字峠40-1	5,545m
町道 I - 32号線	南原バイパス線	大字長倉2475-1~大字長倉641-30	2,499m
町道 I - 33号線	新ゴルフ線	大字軽井沢1323-485~大字長倉20-13	2,480m
町道 I - 34号線	中谷地線	大字軽井沢1178-160~大字軽井沢1178-492	935m
町道 I - 35号線	軽井沢駅南線	大字軽井沢1016-320~大字軽井沢1178-240	1,708m
町道 I - 36号線	借宿停車場線	大字長倉4630-1~大字追分1092-13	915m
町道 I - 40号線	借宿バイパス線	大字追分1092-3~大字長倉1259-332	1,744m
町道 II - 1号線	油井杉瓜線	大字長倉970-1~大字発地2917	1,424m
町道 II - 9号線	一里塚線	大字追分1432-1~大字追分1436	301m
町道 II - 10号線	入山峠線	大字軽井沢1060-14~大字長倉4-46	2,903m
町道 1 - 5号線	三ッ石線	大字追分1392-6~大字追分1679	732m
町道 1 - 6号線	三ッ石幹線 1号線	大字追分1528-7~大字追分1496-8	925m
町道 1 - 238号線	東千ヶ滝線	大字長倉2146-14~大字長倉2147-634	1,552m
町道 1 - 241号線	川浦鶴溜線	大字長倉2163-2~大字長倉2157-123	962m
町道 1 - 274号線	川浦線	大字長倉2347-6~大字長倉2144-2	1,300m
町道 1 - 526号線	軽井沢停車場線 1号	大字軽井沢1016-474~軽井沢東7-2	781m
町道 1 - 527号線	軽井沢停車場線 2号	軽井沢東27-4~軽井沢東280	649m
町道 1 - 568号線	小瀬線	大字長倉2148-61~大字長倉	4,477m
町道 2 - 140号線	女街道 1号線	大字発地2589~大字発地1160-6	514m
町道 2 - 170号線	南軽井沢馬取線	大字発地1408-27~大字発地105-1	502m
町道 2 - 350号線	南原古宿線	大字長倉2476-15~大字長倉3803	2,268m

緊急輸送路線図



凡 例	
	町道
	ヘリポート予定地
	国道
	県道

7-2 物資輸送拠点及び災害対策用ヘリポート

区分	所在地		ヘリポート等の名称	施設管理者 又は占有者	広さ (m)
	住所				
物資輸送拠点	大字長倉2381-1		軽井沢町役場	施設管理者	—
ヘリポート1	大字長倉1706-8		軽井沢消防署	署長	40×40
ヘリポート2	大字長倉2454		軽井沢中学校グラウンド	学校長	110×80
ヘリポート3	大字軽井沢1249		軽井沢東部小学校 グラウンド	学校長	80×80
ヘリポート4	大字長倉3734		軽井沢中部小学校 グラウンド	学校長	70×110
ヘリポート5	大字追分1136		軽井沢西部小学校 グラウンド	学校長	120×80
ヘリポート6	大字発地1154-6		風越公園グラウンド	施設管理者	120×100
ヘリポート7	大字追分1448-4		早稲田大学軽井沢 セミナーハウス	施設管理者	90×70

7-3 町有車両

(令和7年12月現在)

課名	台数	乗用				貨物			その他							
		軽自動車	小型	普通	乗合 (マイクロ等)	軽自動車	小型	普通	塵芥車	送迎車	ローダー	ホイール グレーダ	バックホー	フォークリフト	積載車 可搬ポンプ	消防車
総務課	16	7	1	5		2	1									
総合政策課	2	1		1												
保健福祉課	11	5		1	1	3					1					
環境課	13	1				3	1		4		2			2		
観光経済課	3					1	1	1								
地域整備課	9					3		2			2	1	1			
上下水道課	9			1		5		2			1					
消防課	17														12	5
議会事務局	1			1												
軽井沢病院	10	6		3		1										
こども教育課	5		2		3											
生涯学習課	3				1	2										
社会福祉協議会	2					1	1									
合計	101	20	3	12	5	21	4	5	4		6	1	1	2	12	5

※リース車両も含む

7-4 借り上げ可能な民間車両

事業所名	借り上げ可能車両
西武観光バス(株)軽井沢営業所	○大型バス (定員77名) 4台(路線用)・(定員78名) 1台(路線用) (定員75名) 1台(路線用)・(定員51名) 8台(高速用) (定員60名) 2台(観光用)・(定員54名) 1台(観光用) (定員55名) 1台(観光用) ○中型バス (定員55名) 5台(町内循環バス用等) (定員29名) 1台(観光用)
草軽交通(株)軽井沢営業所	○大型バス (定員53名) 4台(観光用)・(定員43名) 1台(観光用) (定員50名) 3台(路線用)・(定員42名) 2台(路線用) (定員59名) 1台(路線用)・(定員56名) 2台(路線用) (定員60名) 5台(路線用)・(定員68名) 1台(路線用) (定員65名) 1台(路線用) ○中型バス (定員27名) 3台(観光用) ○小型バス (定員39名) 1台(シャトルバス用等) (定員34名) 1台(町内循環バス用)
千曲バス(株)	○大型バス (定員55名) 5台(観光用)・(定員54名) 6台(観光用) (定員52名) 2台(観光用)・(定員74名) 1台(路線用) (定員60名) 1台(路線用)・(定員59名) 1台(路線用) (定員58名) 2台(路線用)・(定員57名) 2台(路線用) (定員56名) 1台(路線用) ○中型バス (定員33名) 1台(観光用)・(定員45名) 1台(路線用) (定員42名) 1台(路線用) ○小型バス (定員29名) 1台(観光用)・(定員29名) 1台(路線用) (定員34名) 1台(町内循環バス用)

8 避難受入関係

8-1 指定避難所・指定緊急避難場所

1 指定避難所・指定緊急避難場所の定義

(1) 指定避難所

災害が発生、又は災害の発生が予想されるとき、被災者を滞留するために必要となる適切な規模を有し、速やかに被災者等を受け入れることが可能な構造又は設備を有する施設であって、想定される災害による影響が比較的少なく、災害救援物資等の輸送が比較的容易な施設

ア 一次避難所 災害がせまり、一時的又は短期間の避難する施設

イ 二次避難所 災害が発生し、一定期間の避難生活をおくることとなる施設

(2) 福祉避難所 身体に障害のある方や介助が必要な方専用の避難所

(3) 指定緊急避難場所 災害の危険が切迫した場合、住民の安全を確保するために、その危険から緊急的に逃れるための場所

2 指定避難所

○一次避難所（令和8年4月現在）

収容地区	番号	施設名	所在地	電話番号	面積 (㎡)	収容可能人員 (人)	避難対応区分				
							水害	地震	浅間山噴火		その他 条件
									通常 噴火	融雪 泥流	
旧軽井沢付近	①	軽井沢観光会館	大字軽井沢739-2	42-5538	642.12	233	○	○	○	○	
	②	旧軽井沢公民館	大字軽井沢878-7	42-2981	368.14	133	○	○	○	○	
	③	軽井沢町観光振興センター	大字軽井沢470-3	41-5001	554.00	201	○	○	○	○	

収容地区	番号	施設名	所在地	電話番号	面積 (㎡)	収容可能人員 (人)	避難対応区分				その他 条件
							水害	地震	浅間山噴火		
									通常 噴火	融雪 泥流	
新軽井沢・成 沢付近	④	軽井沢東保育園	軽井沢東42	42-3808	952.82	346	○	○	○	○	
	⑤	矢ヶ崎公園管理棟	軽井沢東28-1	42-0468	1,069.23	388	○	○	○	○	
	⑥	成沢公民館	大字軽井沢1019-211		246.77	89	○	○	○	○	
離山・南ヶ丘 付近	⑦	離山公民館	大字長倉1994	42-5963	236.84	86	○	○	○	○	
	⑧	南ヶ丘公民館	大字軽井沢1052-779		103.30	37	×	○	○	○	
千ヶ滝中区・ 千ヶ滝西区・ 星野・塩壺付 近	⑨	千ヶ滝西区公民館	大字長倉2139-87		229.80	82	○	○	○	○	
	⑩	軽井沢町役場	大字長倉2381-1	45-8111	3,752.51	454	○	○	○	○	本部機能 優先施設
中軽井沢・古 宿付近	⑪	軽井沢中保育園	大字長倉3522-1	45-5557	1,276.52	464	○	○	○	○	
	⑫	中軽井沢児童館	中軽井沢15-9	45-6515	257.7	93	○	○	○	○	
	⑬	古宿公民館	大字長倉4430-1	46-0454	244.04	88	○	○	○ ^{*1}	×	
	⑭	中軽井沢区民会館	中軽井沢17-1	45-6049	1,169.71	425	○	○	○	○	
	⑮	子育て支援センタ ー	大字長倉2859-3	45-5744	810	197	○	○	○	○	
	⑯	借宿公民館	大字長倉4634	45-6006	699.04	254	○	○	○ ^{*1}	×	
	⑰	つくしヶ丘公民館	大字長倉5426-1	45-1960	231.84	84	○	○	○ ^{*1}	×	
	⑱	大日向公民館	大字長倉5688-1		328.86	119	○	○	×	×	
	⑲	浅間台公民館	大字長倉5527-1	45-8922	207.36	75	○	○	×	×	

収容地区	番号	施設名	所在地	電話番号	面積 (㎡)	収容可能人員 (人)	避難対応区分				その他 条件
							水害	地震	浅間山噴火		
									通常 噴火	融雪 泥流	
茂沢	20	茂沢公民館	大字茂沢733		198.74	72	×	○	○	○	
	21	追分第二運動場	大字追分1550-4	45-8456	106.92	38	○	×	○	○	
	22	追分公民館	大字追分523	46-2929	277.35	100	○	○	○	○	
	23	三ツ石公民館	大字追分1676	45-1760	211.09	76	○	○	○*	×	
油井・鳥井原 付近	24	鳥井原公民館	大字長倉1778-1	46-1077	259.75	94	×	○	○*	×	
	25	油井公民館	大字長倉1389-2		229.95	83	○	○	○	○	
	26	長倉地区児童館	大字長倉1629-11	46-2187	202.51	73	○	○	○	○	
塩沢	27	塩沢公民館	大字長倉524	46-4515	286	103	○	○	○	○	
	28	南軽井沢公民館	大字発地1398-236	48-1913	192.87	70	○	○	○	○	
	29	軽井沢72ゴルフ ウン付近	大字発地1399-35	48-1211	7,293.93	2,652	○	○	○	○	冬期使用不可
	30	馬取公民館	大字発地588-1	48-2848	286.24	104	○	○	○	○	
上発地・下発 地・杉瓜・風 越団地付近	31	上発地公民館	大字発地1752		102.06	37	×	○	○	○	
	32	発地公民館 南地区児童館	大字発地2300	48-1231	494.27	179	○	○	○	○	
	33	軽井沢南保育園	大字発地2560-1	45-6516	962.0	349	○	○	○	○	
	34	佐久浅間農業協同 組合軽井沢支所 野菜出荷センター	大字長倉957	45-7135	3,000	1,090	○	○	○	○	冬期使用不可

収容地区	番号	施設名	所在地	電話番号	面積 (㎡)	収容可能人員 (人)	避難対応区分				
							水害	地震	浅間山噴火		その他 条件
									通常 噴火	融雪 泥流	
上発地・下発地・杉爪・風越団地付近	35	風越団地集会所	大字発地1150-1		102.6	37	○	○	○	○	
	36	杉爪公民館	大字発地2834		207.02	75	○	○	○	○	

※1 融雪型火山泥流の発生する可能性がある浅間山噴火の際には、使用不可とする。

○二次避難所（令和8年4月現在）

収容地区	番号	施設名	所在地	電話番号	面積 (㎡)	収容可能人員 (人)	避難対応区分				
							水害	地震	浅間山噴火		その他 条件
									通常 噴火	融雪 泥流	
東地区 (旧軽・新 軽・成沢・離 山・南ヶ丘付 近)	37	軽井沢東部小学校	大字軽井沢1249	42-2684	5,392	1,960	○	○	○	○	
	38	東地区児童館	大字軽井沢1256-3	42-3809	462	168	○	○	○	○	
	39	軽井沢高等学校	大字軽井沢1323-43	42-2390	3,433	1,248	○	○	○	○	
中地区(中 軽・古宿・油 井・鳥井原・千 ヶ滝付近)	40	軽井沢中部小学校	大字長倉3734	45-5189	7,030	2,536	○	○	○	○	
	41	軽井沢中学校	大字長倉2447-1	45-6180	13,337	4,849	○	○	○	○	
	42	中地区児童館	大字長倉3743-1	45-0990	742.80	269	○	○	○	○	
	43	軽井沢町中央公民館	大字長倉2353-1	45-8446	2,438.83	886	○	○	○	○	

収容地区	番号	施設名	所在地	電話番号	面積 (㎡)	収容可能人員 (人)	避難対応区分				
							水害	地震	浅間山噴火		その他 条件
									通常 噴火	融雪 泥流	
西地区 (借宿・追分・ 茂沢付近)	44	西地区児童館	大字追分1341-78	45-3050	461	167	○	○	○	○	
	45	軽井沢西部小学校	大字追分1136	45-1052	6,220	2,261	○	○	○	○	
	46	軽井沢西保育園	大字追分1341-78	45-1984	1,415.04	514	○	○	○	○	
南地区 (塩沢・発 地・馬取周辺)	47	軽井沢風越公園ア イスアリーナ	大字長倉182-3	48-3626	4,271.10	1,553	○	○	○	○	
	48	軽井沢アイスパーク	大字発地1154-1	48-5555	5,069.47	1,843	○	○	○	○	
	49	スカップ軽井沢	大字発地1157-6	48-2145	2,609.03	948	○	○	○	○	
	50	軽井沢風越公園総合 体育館	大字発地1157-6	48-0077	6,894.32	2,507	○	○	○	○	

○福祉避難所 (令和8年4月現在)

収容地区	番号	施設名	所在地	電話番号	面積 (㎡)	収容可能人員 (人)	避難対応区分				
							水害	地震	浅間山噴火		その他 条件
									通常 噴火	融雪 泥流	
全町	51	木もれ陽の里	大字長倉4844-1	44-3333	5,686.54	2,067	○	○	○	○	要配慮者

3 指定緊急避難場所（令和8年4月現在）

収容地区	番号	施設名	所在地	電話番号	面積 (㎡)	収容可能人員 (人)	避難対応区分				その他 条件
							水害	地震	浅間山噴火 通常噴火	融雪 泥流	
小瀬・長日向 付近	⑤②	旧野営場	長倉山国有林129る		19,752	4,788	○	○	○	○	
		旧野営場避難小屋	長倉山国有林129る他		25	15	×	一時退 避施設	×	×	
	⑤③	小瀬避難小屋	長倉山国有林129る		25	15	×	一時退 避施設	×	×	
峠町	⑤④	見晴台	大字峠町41-3他		2,852	691	○	○	○	○	
	②	旧軽井沢公民館駐 車場	大字軽井沢878-1		4,631	1,124	○	○	○	○	
旧軽井沢付近	⑤⑤	諏訪の森公園	大字軽井沢864		3,078	746	○	○	○	○	
	⑤⑥	三笠避難小屋	西山国有林138い		25	15	×	一時退 避施設	×	×	
	⑤⑦	旧軽井沢駐車場	大字軽井沢207		8,100	1,966	○	○	○	○	
新軽井沢付近	③⑦	軽井沢東部小学校 グラウンド	大字軽井沢1249	42-2684	19,142	4,646	○	○	○	○	
	⑤⑧	新軽井沢駐車場	軽井沢東41-2		6,019	1,459	○	○	○	○	
	⑤	矢ヶ崎公園	軽井沢東28-1	42-3324	45,764	11,094	○	○	○	○	
	⑤⑨	雲場公園	軽井沢東238		1,633	395	○	○	○	○	
	⑥⑩	北野沢原公園	軽井沢東135		1,755	425	○	○	○	○	
	⑥①	西野沢原公園	軽井沢東283		1,302	315	○	○	○	○	

収容地区	番号	施設名	所在地	電話番号	面積 (㎡)	収容可能人員 (人)	避難対応区分					
							水害	地震	浅間山噴火			その他 条件
									通常 噴火	融雪 泥流		
離山・南ヶ丘 付近	39	軽井沢高等学校グラウンド	大字軽井沢1323-43	42-2390	28,684	6,953	○	○	○	○		
	62	歴史民俗資料館駐車場	大字長倉2112	42-6334	1,522	369	○	○	○	○		
	63	千ヶ滝別荘管理事務所駐車場	大字長倉2139		668	161	○	○	○	○		
	64	峰の茶屋避難小屋	長倉国有林2083(こ)		25	15	×	一時退避施設	一時退避施設	×		
	65	万山望避難小屋	長倉国有林2086(イ)		25	15	×	一時退避施設	一時退避施設	×		
中軽井沢・古 宿付近	40	軽井沢中部小学校グラウンド	大字長倉3734	45-5189	11,848	2,875	○	○	○	○		
	41	軽井沢中学校グラウンド	大字長倉2447-1	45-6180	12,125	2,942	○	○	○	○		
	15	子育て支援センター一庭	大字長倉2859-3		810	197	○	○	○	○		
	66	長倉公園	大字長倉2283-1		11,853	2,873	○	○	○	○		
	67	狩野公園	中軽井沢22-16		2,505	607	○	○	○	○		
	68	長倉北公園	大字長倉3365-32		2,541	616	○	○	○	○		
	69	湯川ふるさと公園 (上流地区)	大字長倉2658-10他			4,760	1,153	○	○	○	○	
		(センター地区)				26,232	6,359	○ ^{**2}	○	○ ^{*1}	×	
		(下流地区)				11,566	2,803	○ ^{**2}	○	○ ^{*1}	×	

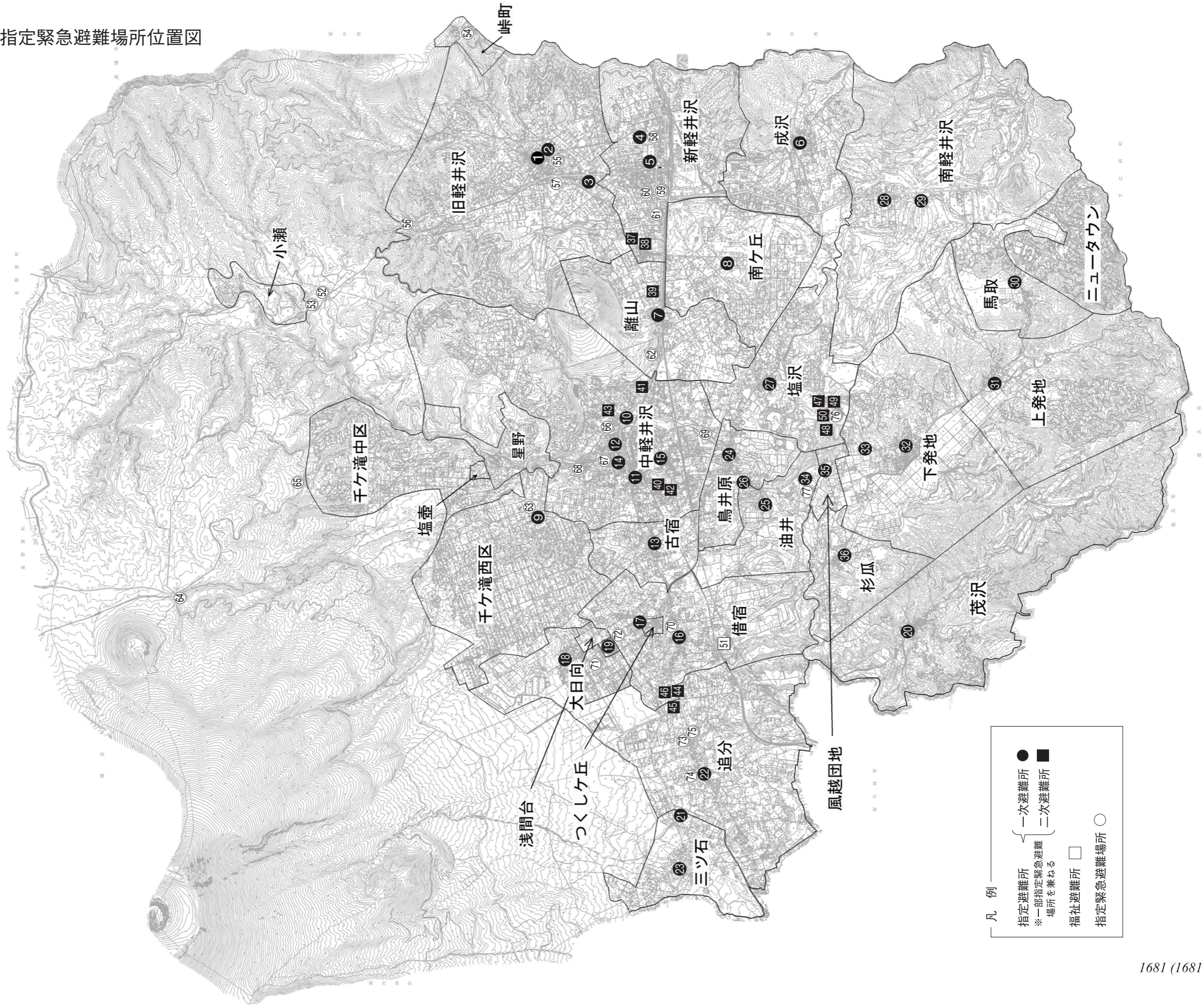
収容地区	番号	施設名	所在地	電話番号	面積 (㎡)	収容可能人員 (人)	避難対応区分				その他 条件
							水害	地震	浅間山噴火		
									通常 噴火	融雪 泥流	
借宿・つくし ヶ丘・大日 向・浅間台付 近	70	借宿公園	大字長倉4751		2,411	584	○	○※1	×	×	
	71	大日向運動場	大字長倉5538-1		8,968	2,176	○	×	×	×	
	72	浅間ふれあい公園	大字長倉5456		10,722	2,599	○	×	×	×	
追分・三ツ石 付近	45	軽井沢西部小学校 グラウンド	大字追分1136	45-1052	13,508	3,278	○	○	○	○	
	73	追分公園	大字追分1155-1		5,149	1,248	○	○	○	○	
	74	追分中央公園	大字追分592		1,862	451	○	○	○	○	
油井・鳥井原 付近	75	追分宿駐車場	大字追分873		2,760	669	○	○	○	○	
	21	追分第二運動場	大字追分1550-4	45-8456	7,061	1,711	○	○	○	○	
	23	三ツ石公民館庭	大字追分1676		1,127	273	○	○※1	×	×	
塩沢地区	26	長倉地区児童館庭	大字長倉1629-11	46-2187	360	86	○	○	○	○	
	76	軽井沢風越公園屋 外テニスコート	大字発地1157-6	48-2145	9,208	2,229	○	○	○	○	
	33	軽井沢南保育園庭	大字発地2560-1	45-6516	620	150	○	○	○	○	
馬取・南軽井 沢地区周辺	77	風越夫婦岩マレット ゴルフ場	大字長倉957-1		15,843	3,840	○	○	○	○	
	30	馬取公民館庭	大字発地588		2,286	554	○	○	○	○	
	29	軽井沢72ゴルフ場	大字発地1399	48-1211	413,572	100,259	○	○	○	○	冬期使用不可

※1 融雪型火山泥流の発生する可能性がある浅間山噴火の際には、使用不可とする。

※2 重要水防区域(想定氾濫区域)に隣接しているため、雨量状況により使用不可とする。

※3 52～77 以外は避難所と併設

指定避難所・指定緊急避難場所位置図



凡例

- 指定避難所
 - 一次避難所
 - 二次避難所
- ※一部指定緊急避難場所を兼ねる
- 福祉避難所 □
- 指定緊急避難場所 ○

8-2 要配慮者利用施設

施設区分	名 称	所 在 地	土砂災害警戒区域等	浸水想定区域
特別養護老人ホーム	かるいざわ敬老園	軽井沢町大字追分1436		
地域密着型特別養護老人ホーム	みなみかるいざわ敬老園	軽井沢町大字発地193-1		
老人短期入所施設	静山荘	軽井沢町大字追分1710-1	○	○
老人デイサービスセンター	かるいざわ敬老園デイサービスセンター	軽井沢町大字追分1436		
老人デイサービスセンター	デイサービスセンターふれあい軽井沢	軽井沢町大字追分1355-1	○	
老人デイサービスセンター	みなみかるいざわ敬老園デイサービスセンター	軽井沢町大字発地190-3		
老人デイサービスセンター	社会福祉法人軽井沢町社会福祉協議会	軽井沢町大字長倉4844-1		
老人デイサービスセンター	宅老所ふらりとみかさ	軽井沢町大字軽井沢199-5		
老人デイサービスセンター	ほっちのロッヂ	軽井沢町大字発地1274-113		
小規模多機能型居宅介護	社会福祉法人軽井沢町社会福祉協議会まさちゃん家	軽井沢町大字長倉2363-1		
老人福祉センター	軽井沢町老人福祉センター	軽井沢町大字長倉2363-1		
介護療養型医療施設	軽井沢町国保軽井沢病院	軽井沢町大字長倉2375-1		
認知症高齢者グループホーム	社会福祉法人軽井沢町社会福祉協議会くにちゃん家	軽井沢町大字長倉2371-2		
認知症高齢者グループホーム	グループホームかるいざわ敬老園	軽井沢町大字追分1436		
認知症高齢者グループホーム	グループホーム旧軽井沢	軽井沢町大字軽井沢222-1		
訪問看護ステーション	訪問看護ステーションかるいざわ	軽井沢町大字長倉2375-1		
訪問看護ステーション	訪問看護ステーションほっちのロッヂ	軽井沢町大字発地1274-113		
地域包括支援センター	軽井沢町地域包括支援センター	軽井沢町大字長倉4844-1		
有料老人ホーム	有料老人ホームことぶきの家軽井沢	軽井沢町大字追分16-6		
サービス付き高齢者向け住宅	サービス付き高齢者向け住宅ふれあい軽井沢	軽井沢町大字追分1355-1	○	
障害者支援施設	浅間学園	軽井沢町大字長倉3725		
障害者支援施設	軽井沢治育園	軽井沢町大字追分1607-4		
障害福祉サービス事業所	どっこい	軽井沢町大字長倉808-1		

施設区分	名 称	所 在 地	土砂災害警戒区域等	浸水想定区域
障害福祉サービス事業所	あゆみ	軽井沢町大字長倉1514-15		
障害福祉サービス事業所	みらい	軽井沢町大字長倉1515-4		
障害福祉サービス事業所	まごえ山荘	軽井沢町大字発地1399-59		
障害福祉サービス事業所	きずな	軽井沢町大字長倉1515-5		
障害福祉サービス事業所	四季	軽井沢町大字長倉785-1		
障害福祉サービス事業所	夏	軽井沢町大字長倉785-1		
障害福祉サービス事業所	ミズナラ	軽井沢町大字追分1604-1		
障害福祉サービス事業所	ひばり	軽井沢町大字長倉1514-16		
障害福祉サービス事業所	浅間学園 短期入所	軽井沢町大字長倉3725		
障害福祉サービス事業所	特定非営利活動法人 四季	軽井沢町大字長倉785-1		
障害福祉サービス事業所	軽井沢治育園	軽井沢町大字追分1607-4		
障害福祉サービス事業所	ほっちのロッヂの文庫	軽井沢町大字発地1274-113		
特定相談支援事業所	軽井沢町社会福祉協議会障害者相談支援事業所	軽井沢町大字長倉4844-1		
特定相談支援事業所	軽井沢治育園	軽井沢町大字追分1607-4		
特定相談支援事業所	浅間学園相談支援事業所	軽井沢町大字長倉3725		
特定相談支援事業所	四季相談支援事業所	軽井沢町大字長倉785-2		
一般相談支援事業所	浅間学園相談支援事業所	軽井沢町大字長倉3725		
地域活動支援センター	軽井沢町地域活動支援センター「木もれ陽の里」	軽井沢町大字長倉4844-1		
児童養護施設	興望館杏掛学荘	軽井沢町大字長倉2436		
児童養護施設	軽井沢学園	軽井沢町大字追分1422		
保育所	軽井沢南保育園	軽井沢町大字発地2560-1		
保育所	軽井沢東保育園	軽井沢町大字軽井沢東42		○
保育所	軽井沢西保育園	軽井沢町大字追分1341-78		
保育所	軽井沢中保育園	軽井沢町大字長倉3522-1		
保育所	ポピンズナーサリースクール軽井沢風越	軽井沢町大字発地1216-12		
保育所	おおさくなあれ保育園軽井沢	軽井沢町大字追分1525-3		
児童館	東地区児童館	軽井沢町大字軽井沢1256-3		
児童館	西地区児童館	軽井沢町大字追分1341-78		
児童館	中軽井沢児童館	軽井沢町大字中軽井沢15-9		
児童館	南地区児童館	軽井沢町大字発地2300		○

施設区分	名 称	所 在 地	土砂災害警戒区域等	浸水想定区域
児童館	長倉地区児童館	軽井沢町大字長倉1629-11		
児童館	中地区児童館	軽井沢町大字長倉3743-1		
児童遊園	上発地児童遊園	軽井沢町大字発地2724		○
児童遊園	杉瓜児童遊園	軽井沢町大字発地2843-1		
児童遊園	浅間台児童遊園	軽井沢町大字長倉5528-4		
児童遊園	馬取児童遊園	軽井沢町大字発地588-1		
児童遊園	三ツ石児童遊園	軽井沢町大字追分1616		
児童遊園	鳥井原児童遊園	軽井沢町大字長倉1884-1		
児童遊園	大日向児童遊園	軽井沢町大字長倉5716-1		
児童遊園	古宿児童遊園	軽井沢町大字長倉4260		
児童遊園	茂沢児童遊園	軽井沢町大字茂沢733		
児童遊園	塩沢児童遊園	軽井沢町大字長倉490		
児童遊園	離山児童遊園	軽井沢町大字長倉1994		
児童遊園	借宿北児童遊園	軽井沢町大字長倉5391-3		
児童遊園	借宿南児童遊園	軽井沢町大字長倉4751		
児童遊園	風越児童遊園	軽井沢町大字発地1140-12		
児童遊園	つくしが丘児童遊園	軽井沢町大字長倉4679-66		
児童遊園	南ヶ丘児童遊園	軽井沢町大字軽井沢1052-345		
児童遊園	千ヶ滝西区児童遊園	軽井沢町大字長倉2139-87		
児童発達支援事業	軽井沢町児童発達支援センター なないろ軽井沢	軽井沢町大字追分1422		
児童発達支援事業	ほっちのロッヂ	軽井沢町大字発地1274-113		
放課後等デイサービス	軽井沢町児童発達支援センター なないろ軽井沢	軽井沢町大字追分1422		
放課後等デイサービス	ほっちのロッヂ	軽井沢町大字発地1274-113		
障害児相談支援事業所	軽井沢町社会福祉協議会障害者 相談支援事業所	軽井沢町大字長倉4844-1		
障害児相談支援事業所	軽井沢治育園	軽井沢町大字追分1607-4		
障害児相談支援事業所	浅間学園相談支援事業所	軽井沢町大字長倉3725		
障害児相談支援事業所	四季相談支援事業所	軽井沢町大字長倉785-2		
児童家庭支援センター	児童家庭支援センタースミール	軽井沢町大字追分1422		
高等学校	ユナイテッド・ワールド・カレッジ・I S A K ジャパン	軽井沢町大字長倉5827-136	○	

8-3 浅間山噴火・武力攻撃事態等における一時避難場所・一時退避施設

1 一時避難場所

施設名	備考
旧信越本線横川駅軽井沢駅間トンネル	安中市との覚書に基づいて利用

2 一時退避施設

No.	施設名	所在地
1	軽井沢ホテルパイプのけむり	軽井沢町大字長倉1876-2
2	ホテルロッシン軽井沢	軽井沢町軽井沢東154-2
3	オーソルヴェール軽井沢倶楽部	軽井沢町大字茂沢1-201
4	中央工学校南ヶ丘倶楽部	軽井沢町大字軽井沢1052-73
5	株式会社ホテル鹿島ノ森	軽井沢町大字軽井沢1373-6
6	チサンイン軽井沢	軽井沢町大字長倉6-47
7	軽井沢千住博美術館（ギャラリー棟）	軽井沢町大字長倉815
8	東急ハーヴェストクラブ旧軽井沢 アネックス	軽井沢町軽井沢1178-498
9	東急ハーヴェストクラブ旧軽井沢	軽井沢町軽井沢1178-493
10	TWIN-LINE HOTEL KARUIZAWA JAPAN	軽井沢町軽井沢1151-11
11	三菱電機ビルテクノサービス ステラ軽井沢	軽井沢町大字長倉2147-295
12	特別養護老人ホームかるいざわ敬老園	軽井沢町大字追分1436番地
13	軽井沢清風荘	軽井沢町大字長倉1938-1
14	東急ハーヴェストクラブ軽井沢&VIALA	軽井沢町大字長倉291-1
15	軽井沢マリオットホテル	軽井沢町大字長倉4339
16	練馬区立軽井沢少年自然の家	軽井沢町大字追分1341-1
17	日本大学軽井沢研修所	軽井沢町軽井沢1052-1
18	軽井沢ゴルフ倶楽部	軽井沢町南ヶ丘3000
19	かるいざわグリーンヴィラ都築学園グループセミナーハウス	軽井沢町大字長倉字小谷ヶ沢2139-621
20	博報堂軽井沢クラブ	軽井沢町大字追分字鴨原堰西981

21	レジーナリゾート軽井沢御影用水	軽井沢町追分49-2
22	レジーナリゾート旧軽井沢	軽井沢町軽井沢1323-510
23	東邦薬品株式会社 Shion軽井沢	軽井沢町大字長倉字横吹2142-1
24	ザグランリゾートエレガント軽井沢	軽井沢町軽井沢東288
25	つるや旅館	軽井沢町大字軽井沢678
26	ホテルプティリヴィエール軽井沢	軽井沢町大字長倉塩沢709-2
27	軽井沢保養所 すずかる荘	軽井沢町大字長倉3607
28	旧軽井沢ホテル東雲	軽井沢町軽井沢1278-16
29	二葉軽井沢ハウス	軽井沢町大字長倉1895-1
30	株式会社ツムラ ツムラ山荘90	軽井沢町千ヶ滝西区4250
31	三菱東京UFJ銀行 軽井沢倶楽部	軽井沢町大字軽井沢1370-152
32	ホテルインディゴ軽井沢	軽井沢町長倉字屋敷添18-39
33	軽井沢プリンスホテル イースト	軽井沢町大字軽井沢1016
34	軽井沢浅間プリンスホテル	軽井沢町大字発地1399-1
35	ザ・プリンス軽井沢	軽井沢町大字軽井沢1049-1
36	軽井沢プリンスホテル リラクゼーション施設	軽井沢町大字軽井沢1016
37	軽井沢プリンスホテル ウェスト	軽井沢町大字軽井沢1016-75
38	千代田区立少年自然の家 メレーズ軽井沢	軽井沢町大字長倉字横吹2141
39	東京金属事業健康保険組合 軽井沢 白樺	軽井沢東45-1
40	早稲田大学軽井沢セミナーハウス(4月~10月のみ)	軽井沢町大字追分1448-4

9 救援物資の調達・供給関係

9-1 備蓄倉庫の状況

(令和8年3月現在)

区 分	品 目	備蓄数量
食品・飲料	主食（アルファ米、パンの缶詰等）	13,880食
	副食（レトルト食品、粉末スープ等）	8,280食
	水（500mL）	7,440本
	水（1.5L）	640本
	液体ミルク（200mL）	72本
生活用品	救急箱（50人用）	9個
	歯ブラシ	2,200本
	毛布	2,345枚
	肌着セット	男性用 900セット 女性用 900セット 子供用 100セット
	生理用品	30,702枚
	非接触体温計	5本
	消毒用アルコール	60個
	マスク	7,500枚
	泡ハンドソープ	14個
	液体ハンドソープ	2個
	ブランケット	120枚
	防災用ウェットティッシュ	200個
	介護オムツM	60枚
	介護オムツL	51枚
	ほ乳瓶	135本
	タオル	1,500枚
	全身キレイセット	60個
資機材	避難所間仕切りテント	357張
	避難所間仕切りボード（1室6畳）	13室
	敷マット（20m巻）	10本
	段ボールベッド	14個
	簡易ベッド	100個
	寝袋	12個
	組み立て式トイレ（テント付）	5台
	炊き出し器	5基
	石油ストーブ	42台
	発電機	33台
	コードリール（30m）	11台

投光器（三脚スタンド付）	21基
LEDテープ	1個
ショベル	103本
なた	108本
下刈り鎌	80本
手のこぎり	84本
つるはし	28本
木割斧	24本
金てこ	22本
かけや	23本
チェーンソー	12台
スノーシュー	20足
ガソリン携行缶	8個
ポータブル蓄電池	4台
ブルーシート	140枚
ガスホース	2本
かまど	4台
フェイスシールド	700個
防護用ガウン	300個
手回し充電ラジオ	27台
担架	2台
レスキューキャリーマット	1枚
ホイッスル	5個
ヘルメット	25個
非常用ろうそく	48本
メガホン	11個
誘導棒	5本
レスキューBOX	3個
大ハンマー	10本
カセットガス	3本
レスキューシート	50枚
扇風機	5台
大型扇風機	10台
雪かき	39本
ジェットヒーターフェンス	2個
ペットサークル	20個
焚付け入りセット	25個
マンホールトイレ	5基
組み立て式トイレ	8基
トイレテント	5張
トイレ	7,000回分

9-2 災害時備蓄品確保に関する基本方針

平成25年2月20日決裁

平成30年1月9日改訂

令和5年2月8日改訂

町内や国際特別都市建設連盟加盟都市等において、自然災害が発生又は発生が予想される場合に、被災者や避難者の安全を確保し、生活を支援するためには、迅速な救援活動を実施する必要がある。特に食料、飲料水、生活必需品及び応急復旧活動に必要な資機材等の提供が支援策として重要なものとなる。

このような状況を踏まえ、当町のような多くの観光客や別荘客が訪れる地域においては、今後においても一定量を公的備蓄により確保する必要もあり、自主防災組織が各地に立ち上げられ、分散備蓄について要望もあることから、全体的な基本方針は、次のとおりとする。

1 公的に備蓄する場所の考え方

(1) 拠点備蓄施設 軽井沢町役場、軽井沢消防署

(2) 分散備蓄施設

① 孤立の可能性がある地区の避難所等

- ・ 「孤立の可能性がある地区」とは、地域防災計画第2編第1章第13節の崩落、土石流等による孤立予想地区として記載されている峠町区、小瀬区及び茂沢区とする。なお、その他で記載されている別荘分譲地については、管理事務所が基本的には対応することとし、災害時において支援要請があった場合は、拠点備蓄施設などからの対応とする。

※自主防災組織への備蓄対応

自主防災組織の活動上必要となる備蓄品等の購入については、町独自の補助制度である「軽井沢町自主防災組織活動育成事業補助金」及び、一般社団法人自治総合センターが行うコミュニティ助成事業等を活用し、所要の手続きを経て実施する。軽井沢町自主防災組織活動育成事業補助金については、備蓄庫や備蓄品購入費補助だけでなく、自主防災組織の活動が継続して活性化するソフト対策を盛り込んだ内容を目指すこととする。なお、国・県等における補助事業が採択された場合は、この規定に従った事項を優先とする。

② 地域の避難所として中心的役割を担う二次避難所

- ・ 「地域の避難所として中心的役割を担う二次避難所」とは、次の施設とする。

東地区	軽井沢東部小学校
中地区	軽井沢町中央公民館 軽井沢中学校
西地区	軽井沢西部小学校
南地区	風越公園総合体育館

③ 農業集落排水処理施設の後利用施設

- ・ 「農業集落排水処理施設の後利用施設」とは、旧発地地区農業集落排水処理施設をポンプ場として改築し、不用となった空間のうち、防火水槽として使用する部分を除いた箇所とする。

2 備蓄品及び資機材

(1) 拠点備蓄施設への備蓄品

地域防災計画資料編「9 救援物資の調達・供給関係」による。

(2) 分散備蓄施設

① 孤立の可能性がある地区の避難所等

○備蓄品の設置

- ・ 孤立の可能性がある茂沢区等の公民館が建築される場合は、孤立に備えて、施設内に収納スペースを設け、備蓄品を配置する。
- ・ 孤立の可能性がある地区での公民館建築が行われない場合は、町が屋外用備蓄庫を含め、備蓄品を配置する。この場合、備蓄庫の設置は、周辺の町有地で検討し、町有地での設置ができない場合又は町有地では備蓄庫として機能を果たさない場合は、設置区に協力いただき用地を無償にて借用し、そこへ配置することとする。

○備蓄品

- ・ 炊き出し用資機材（炊き出し器、鍋セット）
- ・ 救助用資機材（バール、のこぎり、大ハンマー等セット）
- ・ 避難誘導用物品（合図灯、ヘルメット、ハンド型メガホン等）
- ・ 救急箱セット
- ・ トイレセット（既設トイレ利用トイレセット）
- ・ 毛布類（サバイバルブランケット）
- ・ その他設置場所に応じた必要となる資機材、物品等

○備蓄品の管理

- ・ 備蓄品の管理は、町が管理する備蓄品台帳に基づき、設置区が責任を持って管理する。
- ・ 備蓄品に関する消耗品の補充、交換については、町が実施する。
- ・ 備蓄品の破損等については、その状況により町と協議のうえ対応を図ることとする。

② 地域の避難所として中心的役割を担う二次避難所

○備蓄品の設置

- ・ 該当施設の改築時においては、備蓄品収納スペースを確保するものとし、町が備蓄品を購入する。
- ・ 該当施設が当面の間改築等の計画がない場合は、備蓄品の配置方法について関係者と調整する。この場合、基本的には、他の施設同様に施設内での保管を基本に考え、屋内での設置ができない場合は、町が屋外用備蓄庫を設置し、備蓄品を配置する。

○備蓄品

孤立の可能性がある地区の避難所等に配置する備蓄品に加え、次の物品を備蓄する。

- ・ 避難所用間仕切りボード
- ・ 敷きマット
- ・ 投光機
- ・ その他地域の人口規模、設置場所に応じた必要となる資機材、物品等

○備蓄品の管理

- ・ 町は、備蓄品管理台帳を備え管理する。
- ・ 避難所となる施設が、指定管理者等により運営される場合は、町が管理する備蓄品台帳に基づき、物品の管理は、指定管理者において実施とする。
- ・ 備蓄品に係る消耗品の補充、交換については、町で実施する。
- ・ 指定管理者による管理施設内で、備蓄品の破損等については、その状況により町と協議のうえ対応を図ることとする。

③ 農業集落排水処理施設の後利用施設

○備蓄品の設置

- ・ 該当施設においては、備蓄品収納スペースを確保するものとし、町が備蓄品を購入する。

○備蓄品

- ・ ①に準じる。

○備蓄品の管理

- ・ ①に準じる。

3 食料品の備蓄について

防災上では、災害直後から3日分の食料については、自らが確保することが原則となっている。

この原則に従い、分散備蓄施設へは、食料品の備蓄は、行わないこととする。

なお、緊急用の備蓄食料については、引き続き役場施設に備蓄を行い、備蓄品にて対応できない場合は、災害時応援協定により、支援を要請することとする。

また、各家庭の状況に応じた備蓄（食料品、飲料水、最低限の生活物資及び医薬品等）については、あらゆる機会をとらえて今後も周知していき、家庭内備蓄の促進を図ることとする。

4 その他

(1) 浅間山噴火に対する孤立予想地区について

浅間山の噴火によって孤立予想地区として、地域防災計画に記載されている地域については、今後大規模噴火（噴火警戒レベル4・レベル5）の対応が議論されることとなっているため、この状況に応じて、追加することとする。なお、追加された場合は、上記「2(2)①孤立の可能性のある地区の避難所等」の内容にて対応する。

(2) トイレセットについて

備蓄するトイレセットについては、緊急対応用であるため、ライフラインが寸断されるときは、仮設トイレ等設置に関する協定により、支援を要請することとする。

(3) 協定締結の推進について

災害発生の時期や状況によっては、現在指定されている避難所への収容や支援物資の供給等対応することができないことが考えられる。そこで今後においても民間企業等の協力を得て、各種協定の締結を推進することとする。特に以下の分野における協定締結について、優先すべき事項として検討することとし、状況によっては、近隣市町との共同での協定締結についても併せて検討する。

○協定締結を検討すべき事項

- ・ 帰宅困難者対策も含めた対応を図るため、旅館組合との協定
- ・ 高齢者や障がい者等災害時要援護者受け入れのため養護施設との協定
- ・ 食料品や生活関連物資運搬のため必要となる燃料確保に関する協定やトラック業界との協定
- ・ 避難者輸送に備えた、バス協会との協定
- ・ 防災行政無線の補完として、県域全体を対象としている放送関係とも連携策検討（3市町共同事業）
- ・ 衣料品確保のための協定
- ・ 民間企業における二次避難所規模相当の施設が設置された場合は、避難施設として利用に関する協定
- ・ その他既存協定のさらなる補強を図るため、別企業とも協定締結

10 給水関係

10-1 水源及び配水池

(単位：m³)

水源地名	施設名	種別	開始年度	水源水量(日)	取水量(日)
愛岩	愛岩	表流水	昭和4年7月	4,600	4,400
三笠	三笠第一	表流水	昭和39年4月	3,300	1,650
	三笠第二	表流水	昭和49年7月	720	
小瀬	小瀬第一	深井戸	平成4年	1,480	6,000
	小瀬第二	深井戸	平成13年	1,070	
	小瀬第三	深井戸	平成4年	3,000	
	小瀬第四	深井戸	平成9年	2,160	
	小瀬第五	深井戸	平成23年	1,440	
三度山	三度山	深井戸	昭和48年7月	2,500	1,750
塩沢	塩沢	湧水	昭和50年	600	200
荒熊	荒熊	湧水	昭和50年	380	200
中軽井沢	中軽井沢	湧水	昭和47年	2,600	2,450
鶴溜	鶴溜第一	湧水	昭和35年10月	170	4,070
	鶴溜第二	湧水	昭和35年10月	600	
	清川	湧水	昭和48年2月	600	
	小岩第一	深井戸	昭和48年7月	1,500	
	小岩第二	深井戸	平成2年1月	1,020	
	小岩第三	深井戸	平成23年	3,300	
追分	追分第一	湧水	昭和33年10月	460	450
	追分第二	湧水	昭和33年10月	60	
大日向	大日向(浅麓水道受水)	湧水	昭和43年4月	4,150	4,150
三ツ石	三ツ石第一	深井戸	昭和50年	720	2,100
	三ツ石第二	深井戸	平成6年	1,200	
	三ツ石第三	深井戸	平成9年	1,100	
成沢	成沢	深井戸	平成30年4月	700	480
合 計				39,430	27,900

11 遺体の受入・対策関係

11-1 火葬場

施設名	所在地	電話番号
佐久平斎場	佐久市長土呂875-1	0267-88-8321

11-2 遺体の一時受入所

1 一時受入予定場所

施設名	所在地	電話番号
軽井沢風越公園アイスアリーナ（1F）	軽井沢町長倉182-3	0267-48-3626

2 一時受入れが可能な寺院

施設名	所在地	電話番号
神宮寺	軽井沢町軽井沢646	0267-42-3192
妙順寺	軽井沢町軽井沢205	0267-42-2632
妙照寺	軽井沢町軽井沢東36-3	0267-42-3012
宝性寺	軽井沢町長倉2331-14	0267-45-6128
密蔵院	軽井沢町発地2213	0267-48-2377
泉洞寺	軽井沢町追分1259	0267-45-1354

11-3 霊柩業務委託業者

業 者 名		住 所	電 話 番 号
(有)熊木仏具造花店		小諸市与良町四丁目1-4	0267-22-0115
(株)信州 さがみ典礼	小諸法事センター	小諸市甲35-2	0120-67-4949
	岩村田法事センター	佐久市岩村田1082-1	
	中込法事センター	佐久市中込2575-5	
	西軽井沢法事センター	御代田町大字馬瀬口1597-40	
	佐久穂法事センター	佐久穂町畑3801-1	
	臼田法事センター	佐久市臼田2298-1	
信州佐久互助会 佐久セレモニーセリノ		佐久市臼田1372-3	0267-82-0202
あさま葬祭		小諸市加増三丁目531-3	0267-23-6444
佐久浅間 農業協同組合	セレモニーセンター やすらぎの里	佐久市新子田1387-4	0267-68-0983
	セレモニーセンター アモール花の郷	佐久穂町大字宿岩387-1	0267-81-2777
	セレモニーセンター カームしらかば	佐久市協和2361-1	0267-53-0117
(有)川西典礼社 セレモニーホールかわにし		佐久市協和130-1	0267-53-0340
(株)クレスト・アイ 小諸愛昇殿		小諸市八幡町三丁目1-11	0267-25-0004
(株)みつわ	メモリアルホールみつわ小海店	小海町大字千代里3222	0120-320-700
	メモリアルホールみつわ立科店	立科町芦田1169-1	
	家族葬邸宅みつわ臼田店	佐久市臼田41	
	家族葬邸宅みつわ岩村田店	佐久市岩村田1968-1	
	家族葬邸宅みつわ浅科中佐都店	小諸市耳取1479	
	家族葬邸宅みつわ野沢店	佐久市野沢234-5	
	家族葬邸宅みつわ小諸東店	小諸市加増2-11-12	
	家族葬邸宅みつわ御影長土呂店	小諸市市797	
	家族葬邸宅みつわ小諸西原店	小諸市丙434-6	
	家族葬邸宅みつわ西軽井沢店	御代田町大字馬瀬口1625-92	
(株)コーリング		川上村居倉1161	0120-91-0269
J A長野八ヶ岳 J A虹のホールあおぞら		小海町大字豊里36-3	0267-92-5510
(有)ケイティ物流 家族葬専門ホールまごころ		佐久市原379-6	0267-62-8180
(株)アストラスト		佐久市中込2905-1	0267-54-8016

(株) つばさ 公 益 社	つばさホール 小田井	佐久市小田井906	0120-123-300
	つばさホール 佐久平	佐久市岩村田1354-4	
	つばさホール 佐久中央	佐久市中込3187 (一萬里温泉敷地内)	
	つばさホール 小諸南町	小諸市南町二丁目5-16	
お寺でおみおくり		長野市川合新田字村西804-2	0120-016-598