

NEW
【2 回来院必要】

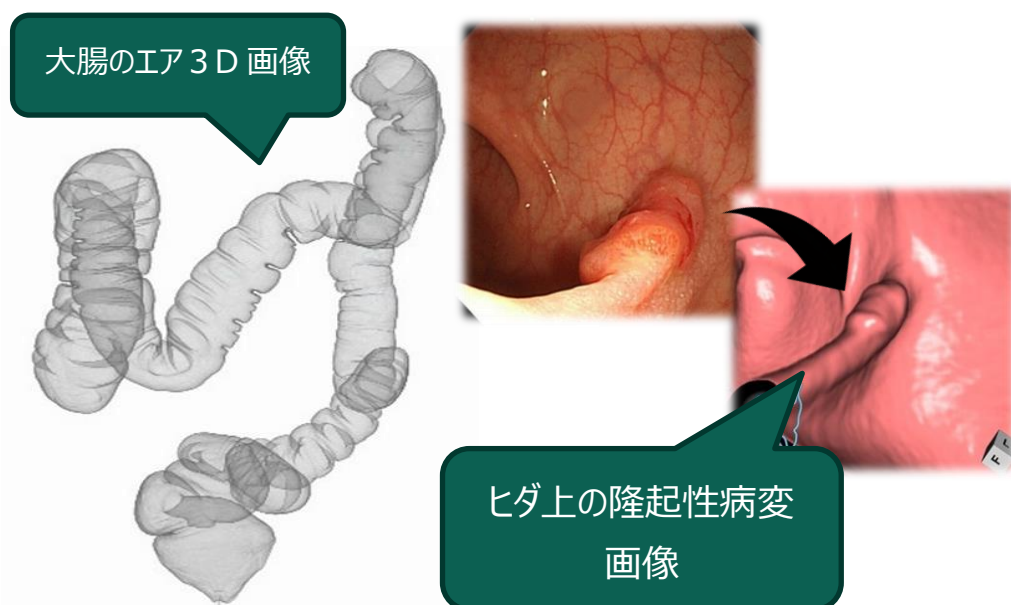
大腸 CT ドック

大腸 CT 検査を受けてみませんか？

大腸 CT 検査とは？

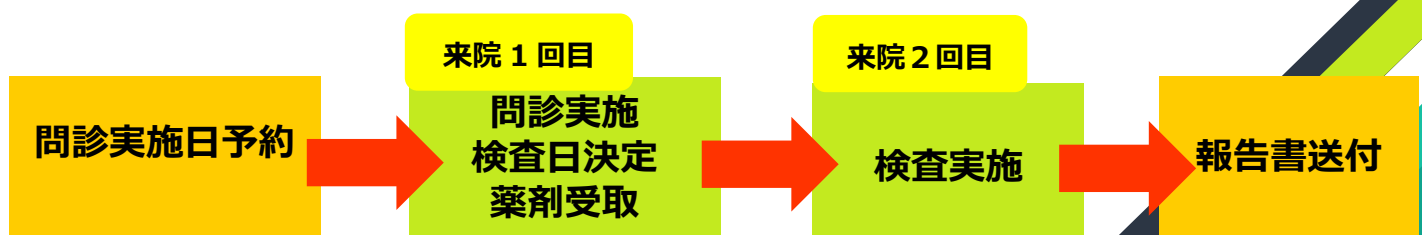
大腸を炭酸ガスで膨らませた状態で腹部の CT 画像を撮影し、その撮影した画像を元に**仮想的に大腸内視鏡画像、注腸類似画像**を作成し、

解析をする検査です。大腸内視鏡検査では観察のしづらい大腸のヒダ裏や、腸の彎曲部の観察能力が優れています。



あらかじめ予約が必要な検査です。ご希望の方は事前にご連絡をお願いします。

〈検査のながれ〉 詳しくはホームページをご覧ください。



大腸 CT Q&A

Q.この検査で何がわかりますか？

A.大腸ポリープや大腸がんなどの病気がわかります。

Q.どんな方におすすめの検査ですか？

A.今まで大腸の検査をした事が無い方をはじめ、大腸内視鏡検査が苦手な方にもおすすめです。また、腸の癒着がある方や腸が長い方でも検査が受けられます。

Q.検査時間はどのくらいですか？

A.10～15 分程度で比較的短い検査時間です。

Q.被ばくが心配です。

A.通常の検査時の線量よりも少ない「低線量」で撮影をします。

大腸 CT ドック 対象外の方

恐れ入りますが、以下の方は大腸 CT ドックを受けることが出来ません。

1. 自覚症状がある方（便潜血、腹痛、下痢など）
2. 大腸及び直腸に疾患がある方（治療中を含む）
3. 1年以内に腹部手術歴、大腸ポリープ切除歴がある方
4. 潰瘍性大腸炎またはクローン病と言われたことがある方
5. 人工肛門を造設されている方
6. 薬剤アレルギー（ヨード系）がある方
7. 食物アレルギー（卵）及び、食品嗜好により検査食が食べられない方
8. 妊娠中、妊娠の可能性のある方
9. 取り外し出来ないインスリンポンプ、持続グルコース測定器を装着している方
10. 植え込み除細動器（ICD）が体内にあり、主治医から検査許可を得られていない方